

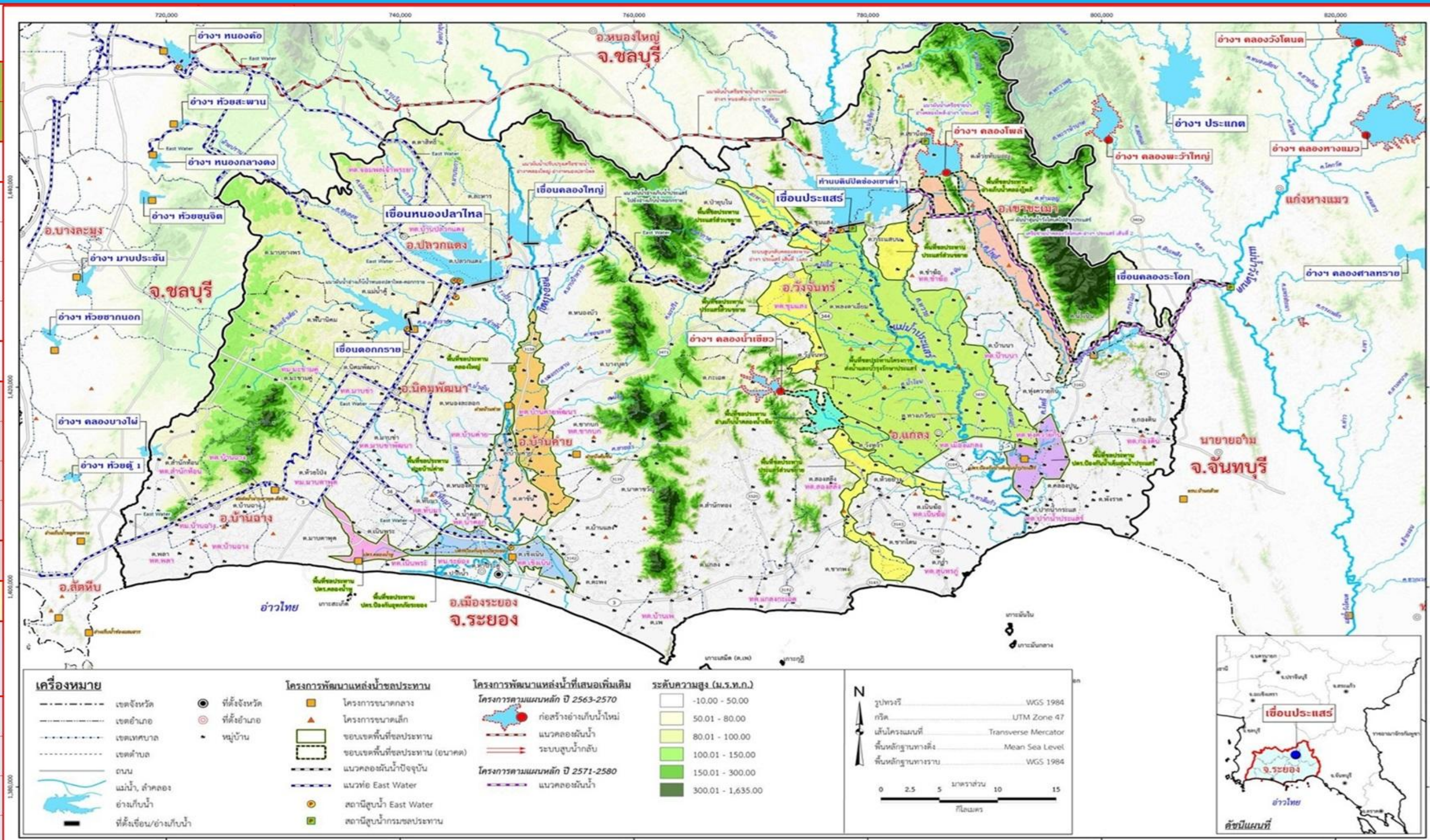


# โครงการชลประทานระยอง

รายงานสถานการณ์น้ำ จ.ระยอง

เสาร์ 14 ธันวาคม 2567

ชื่อ	น้ำฝน (มม.)	ระดับน้ำ 06.00 น. 14 ธันวาคม 2567				
		เหนือ	ท้าย	ช่อง	ยกบานสูง (ม.)	ปริมาณน้ำผ่าน (ม. <sup>3</sup> / วินาที)
		ม.(รทก.)	ม.(รทก.)			
1. ปตร./ทรบ.						
1.1 รั้วอำนวยการ		+1.10	+0.60	0	-	-
1.2 ทรบ.คลองคา	-	+1.50	+0.30	0	-	-
1.3 สายสาม		+0.50	+0.20	0	-	-
1.4 น้ำหู		+1.40	+0.30	0	-	-
2. ฝ่ายบ้านค่าย						
2.1 เหนือ		+11.88	+6.55	1	0	-
2.2 ทรบ. ผังซ้าย	-	+11.88	+9.70	1	-	0
2.3 ทรบ. ผังขวา		+11.88	+10.70	-	0.30	1.33
	หมายเหตุ				รวม	1.334
3. ปตร.คลองโพธิ์	-	+1.30	+1.00	1	0.20	2.329
4.โทรมาตรขนาดเล็ก	น้ำฝน	ระดับตลิ่ง	ระดับ ม.	ปริมาณน้ำผ่าน ลบ.ม.วิ		สูง/ต่ำ จาก
	(มม.)	ม.(รทก.)	(รทก.)			ตลิ่ง
คลองมาบข่า TM01	-	+30.50	+30.40	-	-	0.100
คลองสมอ TM02	-	+31.50	+31.40	-	-	0.100
คลองหนองหัว TM03	-	+26.00	+24.66	-	-	1.340
คลองช้างตาย TM04	-	+21.50	+20.42	-	-	1.080



รายชื่อ	ฝน	ระดับน้ำ (ม.รทก.)			ระดับน้ำ (ม.รทก.)		ปริมาณน้ำ ใช้การ	เปอร์เซ็นต์	เปอร์เซ็นต์ (เก็บความจุชั่วคราว)	เกินขึ้น ลดลง จากเมือง (ล้าน ลบ.ม.)	เกินขึ้น ลดลง จากเมือง (เมตร)	ปริมาณน้ำ						13 ธันวาคม 2567					
		เก็บกัก  (ม.รทก.)	ความจุ (ปกติ)  (ล้าน ลบ.ม.)	เพิ่ม ความจุ (ชั่วคราว)  (ล้าน ลบ.ม.)	ประจำวัน  (ม.รทก.)	ปริมาณน้ำ  (ล้าน ลบ.ม.)						OUTLET			SPILLWAY		EMERGENCY		รับน้ำ-ส่งน้ำ (ผืนน้ำ)  (ล้าน ลบ.ม.)	Outflow  (ล้าน ลบ.ม.)	น้ำไหลลงอ่าง  (ล้าน ลบ.ม.)	ระเหย รั่ว  (ล้าน ลบ.ม.)	
												เปิดบาน	(ม.3/วินาที)	ล้าน ลบ.ม./วัน	เปิด ส้น บาน	(ม.³/วินาที)	น้ำสูง	(ม.³/วินาที)					
อ่างเก็บน้ำ																							
1 ดอกกราย	-	+52.60	71.400	79.411	+53.09	76.943	73.943	107.76%	96.89%	-0.23	↓ -0.02	-	0	-	0.04	3.483	-	-	รับ	0.374	0.620	0.246	0.0
2 หนองปลาไหล	-	+45.00	163.750	187.620	+44.87	160.906	147.746	98.26%	85.76%	0.00	→ .00	0.0%		-	-	-	-	-	ส่ง	0.374	0.753	0.568	0.0
3 คลองใหญ่	-	+46.00	40.100	51.100	+45.05	30.730	27.730	76.63%	60.14%	-0.18	↓ -0.02	15.0%	3.90	0.34	-	-	-	-					
ลุ่มน้ำคลองใหญ่			275.250	318.131		268.579	249.419	97.58%	84.42%				3.90	0.34		3.483		-			1.726	0.934	0.1
4 ประแสร์	-	+35.99	295.000		+35.17	255.480	235.480	86.60%		-0.88	↓ -0.02	0.19	6.37	0.55		-	-	-	ส่ง	0.381	0.700	-	0.1
5 คลองระลอก	-	+33.50	19.650		+33.69	20.467	20.267	104.16%		-0.04	↓ -0.01	0%	-	-	0.20	3.802	-	-			0.347	0.304	0.0
ลุ่มน้ำประแสร์			314.650			275.947	255.747	87.70%					6.370	0.550		3.802					1.047	0.304	0.1
รวม			589.900			544.526	505.166	92.31%					10.270	0.887		7.285		-		-	2.773	1.238	0.3

หมายเหตุ

วิกฤต

<30.00%

ฉุกเฉิน

30.01-50.00%

ปกติ

50.01-80.00%

น้ำดี

> 80.00%

กรุณาตรวจสอบความถูกต้อง ก่อนนำไปใช้งาน



รายงานสภาพน้ำ ประจำวันที่				14 ธันวาคม 2567			14 ธันวาคม 2566			14 ธันวาคม 2562		
รายชื่อ	ฝน	ระดับน้ำ (ม.รทก.)		ระดับน้ำ (ม.รทก.)		เปอร์เซ็นต์	ระดับน้ำ (ม.รทก.)		เปอร์เซ็นต์	ระดับน้ำ (ม.รทก.)		เปอร์เซ็นต์
	13 ธ.ค. 67	เก็บกัก (ม.รทก.)	ความจุ (ปกติ) (ล้าน ลบ.ม.)	ประจำวัน (ม.รทก.)	ปริมาณน้ำ (ล้าน ม. <sup>3</sup> )		ประจำวัน (ม.รทก.)	ปริมาณน้ำ (ล้าน ม. <sup>3</sup> )		ประจำวัน (ม.รทก.)	ปริมาณน้ำ (ล้าน ม. <sup>3</sup> )	
อ่างเก็บน้ำ												
1 ดอกกราย	-	+53.30	71.400	+53.09	76.943	107.76%	+51.44	59.333	83.10%	+48.54	35.131	49.20%
2 หนองปลาไหล	-	+45.00	163.750	+44.87	160.906	98.26%	+44.87	160.906	98.26%	+39.94	71.254	43.51%
3 คลองใหญ่	-	+46.00	40.100	+45.05	30.730	76.63%	+44.96	29.915	74.60%	+42.51	11.867	29.59%
ลุ่มน้ำคลองใหญ่			275.250		268.579	97.58%		250.153	90.88%		118.252	42.96%
4 ประแสร์	-	+35.99	295.000	+35.17	255.480	89.44%	+35.29	260.600	88.34%	+31.41	132.390	44.88%
5 คลองระโือก	-	+33.50	19.650	+33.69	20.467	106.35%	+33.51	19.693	100.22%	+32.73	16.555	84.25%
ลุ่มน้ำประแสร์			314.650		275.947	90.49%		280.293	89.08%		148.945	47.34%
รวม			589.900		544.526	92.31%		530.446	89.92%		267.197	45.30%

วิกฤต

<30.00%

ฉุกเฉิน

30.01-50.00%

ปกติ

50.01-80.00%

น้ำดี

> 80.00%





โครงการชลประทานชลบุรี  
จังหวัดชลบุรี



สรุปปริมาณน้ำประจำวัน



สำนักงานชลประทานที่ 9  
จังหวัดชลบุรี

14 ธันวาคม 2567

ลำดับที่	รายชื่ออ่างเก็บน้ำ	ตำบล	อำเภอ	ระดับน้ำ ม.(รทก.)				ความจุ เก็บกัก (ล้าน ลบ.ม.)	ความจุ เก็บกักเพิ่ม (ล้าน ลบ.ม.)	ปริมาณน้ำ (ล้าน ลบ.ม.)	ระดับน้ำ ม.(รทก.)				ปริมาณน้ำ (ล้าน ลบ.ม.)			ปริมาณน้ำฝน มม.	ระบายน้ำ ( ล้าน ลบ.ม )	คิดเป็น %	คิดเป็น %
				ต่ำสุด	สูงสุด	เก็บกัก	เก็บกักเพิ่ม				13 ธ.ค. 67	14 ธ.ค. 67	+/-	13 ธ.ค. 67	14 ธ.ค. 67	+/-					
1	อ่างเก็บน้ำบางพระ	บางพระ	ศรีราชา	+ 20.00	+ 30.60	+30.00		117.0		103.650	+29.180	+29.150	-0.03	103.508	103.082	-0.43	1.30	0.0118	88.10		
2	อ่างเก็บน้ำหนองค้อ	หนองขาม	ศรีราชา	+ 57.50	+66.85	+65.60	+66.00	21.40	23.40	14.314	+63.740	+63.730	-0.01	14.144	14.110	-0.03	0.00	0.000	65.93	60.30	
3	อ่างเก็บน้ำมาบประชัน	หนองปรือ	บางละมุง	+ 36.00	+ 45.70	+45.50		16.60		8.759	+43.390	+43.390	0.00	10.630	10.630	0.000	0.50	0.000	64.03		
4	อ่างเก็บน้ำชากนกอก	ห้วยใหญ่	บางละมุง	+ 15.60	+ 23.60	+23.00		7.03		3.790	+20.720	+20.720	0.00	3.638	3.638	0.000	0.00	0.000	51.75		
5	อ่างเก็บน้ำหนองกลางดง	บึง	ศรีราชา	+ 51.00	+ 62.00	+61.20		7.65		3.920	+59.220	+59.220	0.00	5.064	5.064	0.000	0.00	0.000	66.20		
6	อ่างเก็บน้ำห้วยสะพาน	บึง	ศรีราชา	+ 67.00	+ 74.94	+74.00		3.84		2.333	+72.830	+72.820	-0.01	2.835	2.828	-0.01	0.00	0.000	73.63		
7	อ่างเก็บน้ำห้วยขุนจิต	ตะเคียนเตี้ย	บางละมุง	+ 57.00	+ 65.88	+65.00		4.80		1.652	+60.680	+60.680	0.00	1.501	1.501	0.000	0.00	0.000	31.27		
8	อ่างเก็บน้ำบ้านบึง	คลองกิ่ว	บ้านบึง	+ 75.20	+ 81.75	+80.80		10.98		5.995	+78.230	+78.210	-0.02	6.625	6.589	-0.04	0.00	0.000	60.02		
9	อ่างเก็บน้ำมาบพิททอง 1	ห้วยใหญ่	บางละมุง	+ 51.00	+ 56.75	+56.25		1.23		1.050	+56.08	+56.080	0.00	1.180	1.180	0.000	0.00	0.000	95.93		
10	อ่างเก็บน้ำมาบพิททอง 2	ห้วยใหญ่	บางละมุง	+ 35.00	+41.50	+41.00		2.00		1.929	+41.00	+41.000	0.00	2.000	2.000	0.000	0.00	0.000	100.00		
11	อ่างเก็บน้ำห้วยตุ้ 1	บางเสร่	สัตหีบ	+ 33.00	+37.30	+36.50		1.50		1.548	+36.20	+36.180	-0.02	1.327	1.316	-0.01	0.00	0.000	87.73		
12	อ่างเก็บน้ำห้วยตุ้ 2	บางเสร่	สัตหีบ	+ 46.50	+54.50	+54.00		2.90		2.900	+53.96	+53.960	0.00	2.874	2.874	0.000	0.00	0.000	99.10		
13	อ่างเก็บน้ำคลองหลวงฯ	เกาะจันทร์	เกาะจันทร์	+ 29.00	+ 37.16	+35.50	+36.50	98.00	125.00	103.058	+34.840	+34.840	0.00	82.604	82.604	0.000	0.00	0.182	84.29	66.08	
14	อ่างเก็บน้ำคลองกระแสด	พลวงทอง	บ่อทอง	+ 88.00	+99.7	+98.50		18.12		17.470	+98.190	+98.200	0.01	16.770	16.820	0.050	0.00	0.000	92.83		
	รวม			-	-	-		313.05	342.05	272.37	-	-	-	254.699	254.235		-	0.1936	81.2	74.33	
										ปริมาณน้ำ 1 พ.ย.66	ระดับน้ำ ม.(รทก.)			ปริมาณน้ำ (ล้าน ลบ.ม.)			ปริมาณน้ำฝน เมื่อวาน (มม.)	ปริมาณน้ำเฉลี่ย (ลบ.ม./วินาที)	ระยะยกบาน ( ม.)	เปิดบาน ( ชม.)	
1	ปตร.คลองพานทอง	บางนาง	พานทอง		+1.30	+1.20		1.20		1.31	+0.99	+0.99	0.00	1.242	1.242	0.000	0.00	0.000	0.00	0	
2	ปตร.ปลายคลองขป.พานทอง	บางนาง	พานทอง		+1.93	+1.50		0.67		0.673	+0.93	+0.94	0.01	0.578	0.581	0.003	0.00	0.000	0.00	0	
3	ปตร.ต้นคลองขป.พานทอง	บางนาง	พานทอง		+1.70	+1.70		-			+1.35	+1.34	-0.01	0.00	0.00	0.000	0.0	-	-	-	

น้ำเกณฑ์น้ำดีมาก

81% ขึ้นไป

น้ำเกณฑ์น้ำดี

51-80 %

เกณฑ์น้ำพอใช้

31-50 %

เกณฑ์น้ำน้อย

≤ 30%