

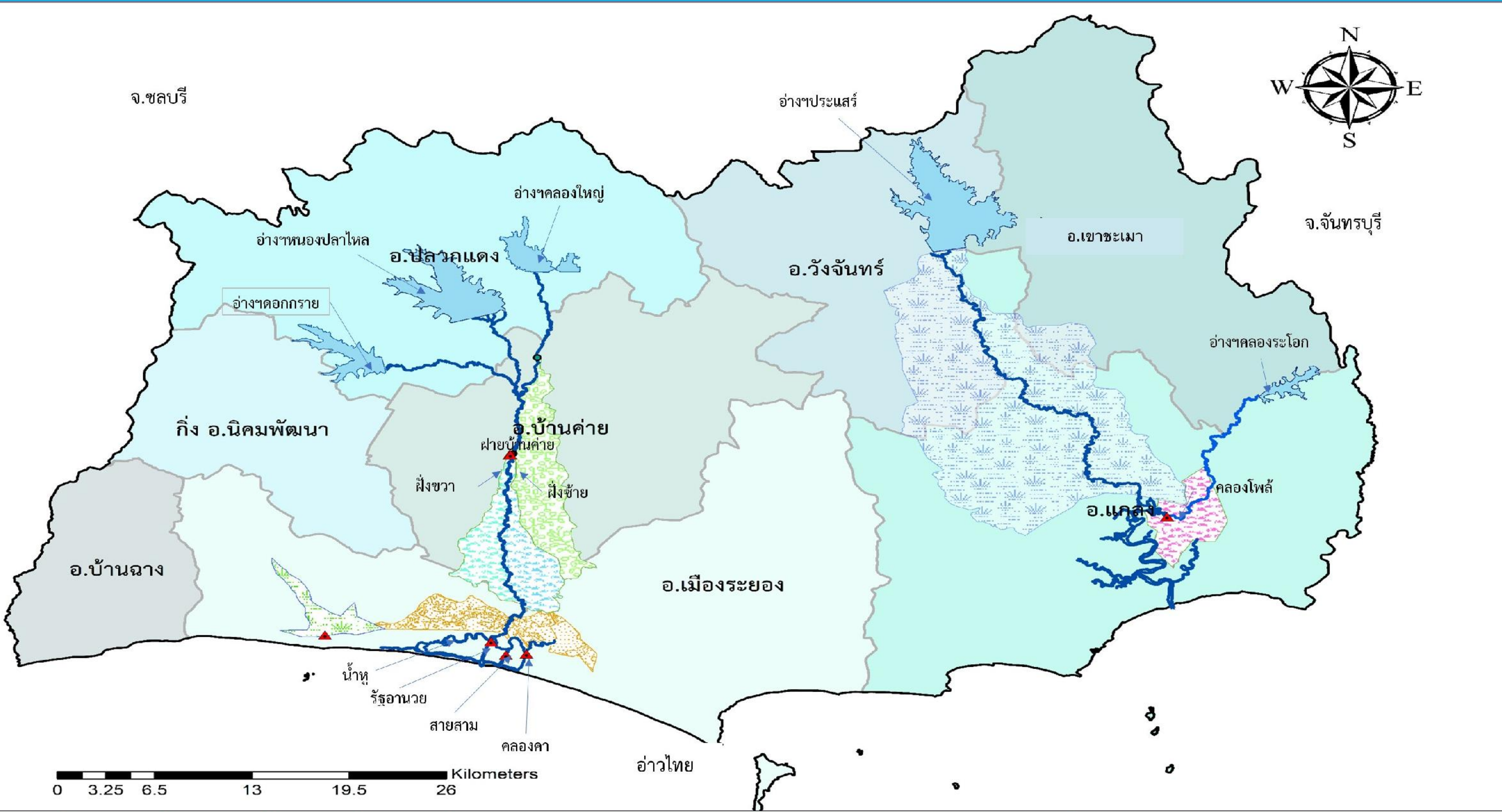


โครงการชลประทานระยอง

รายงานสถานการณ์น้ำ จ.ระยอง

จันทร์ 9 ธันวาคม 2567

ชื่อ	น้ำฝน	ระดับน้ำ 06.00 น. 9 ธันวาคม 2567																					
	(มม.)	เหนือ	ท้าย	ช่อง	ยกบานสูง	ปริมาณน้ำผ่าน																	
	8 ธ.ค. 67	ม.(รทก.)	ม.(รทก.)		(ม.)		(ม. <sup>3</sup> / วินาที)																
1. ปตร./ทรบ.																							
1.1 รัฐอำนวยการ	-	+1.20	+0.20	0	-	-																	
1.2 ทรบ.คลองคา		+0.50	+0.45	0	-	-																	
1.3 สายสาม		+0.70	+0.20	0	-	-																	
1.4 น้ำพุ		+1.20	+0.20	0	-	-																	
2. ฝ่ายบ้านค่าย																							
2.1 เหนือ	-	+11.73	+10.60	1	0	-																	
2.2 ทรบ. ฟังซ้าย		+11.73	+10.60	1	0.40	1.93																	
2.3 ทรบ. ฟังขวา		+11.73	+9.70	-	-	0																	
	หมายเหตุ				รวม	1.925																	
3. ปตร.คลองโพธิ์	-	+1.30	+1.00	1	0.20	2.329																	
4.โทรมาตรขนาดเล็ก	น้ำฝน	ระดับตลิ่ง	ระดับ ม.	ปริมาณน้ำผ่าน ลบ.ม.วิ		สูง/ต่ำ จาก																	
	(มม.)	ม.(รทก.)	(รทก.)			ตลิ่ง																	
คลองมบข่า TM01	-	+30.50	+30.40	-		0.100																	
คลองสมอ TM02	-	+31.50	+31.40			0.100																	
คลองหนองหว้า TM03	-	+26.00	+24.66	-		1.340																	
คลองช้างตาย TM04	-	+21.50	+20.42	-		- 1.080																	
รายชื่อ	ฝน	ระดับน้ำ (ม.รทก.)			ระดับน้ำ (ม.รทก.)		ปริมาณน้ำใช้การ	เปอร์เซ็นต์	เปอร์เซ็นต์ (เพิ่มจากจุลกราว)	เพิ่มขั้น คลอง จากสถานี (ด้าน ลบ.ม.)	เพิ่มขั้น คลอง จากสถานี (เมตร)	ปริมาณน้ำ											
		เก็บกัก	ความจุ (ปกติ)	เพิ่ม ความจุ(ชั่วคราว)	ประจำวัน	ปริมาณน้ำ																	
												(ม.รทก.)	(ด้าน ลบ.ม.)	(ด้าน ลบ.ม.)	(ม.รทก.)	(ด้าน ลบ.ม.)							
อ่างเก็บน้ำ																							
1 ดอกกราย	-	+52.60	71.400	79.411	+53.20	78.229	75.229	109.56%	98.51%	-0.35	↓ -0.03	-	0	-	0.04	3.521	-	-	รับ	0.357	0.004	0.053	0.103
2 หนองปลาไหล	-	+45.00	163.750	187.620	+44.93	162.221	149.061	99.07%	86.46%	0.00	→ .00	0.0%		-	-	-	-	-	รับ	0.400	0.476	0.075	0.103
3 คลองใหญ่	-	+46.00	40.100	51.100	+45.15	31.660	28.660	78.95%	61.96%	-0.19	↓ -0.02	0.0%		-	-	-	-	-	ส่ง	0.400	0.442	0.255	0.042
ลุ่มน้ำคลองใหญ่			275.250	318.131		272.110	252.950	98.86%	85.53%				-	-		3.521		-			1.275	0.334	0.198
4 ประแสร์	-	+35.99	295.000		+35.25	259.000	239.000	87.80%		-0.44	↓ -0.01	0.20	6.60	0.57		-	-	-	ส่ง	0.255	0.700	-	0.180
5 คลองระลอก	-	+33.50	19.650		+33.73	20.639	20.439	105.03%		0.00	→ .00	0%		-	-	0.23	4.688	-	-		0.424	0.424	0.019
ลุ่มน้ำประแสร์			314.650			279.639	259.439	88.87%					6.600	0.570		4.688					1.124	0.424	0.199
รวม			589.900			551.749	512.389	93.53%					6.600	0.570		8.209		-		-	2.399	0.758	0.396



หมายเหตุ

วิกฤต

<30.00%

ฉุกเฉิน

30.01-50.00%

ปกติ

50.01-80.00%

น้ำดี

> 80.00%

กรุณาดูตรวจสอบความถูกต้อง ก่อนนำไปใช้งาน





โครงการชลประทานชลบุรี  
จังหวัดชลบุรี



สรุปรปริมาณน้ำประจำวัน



สำนักงานชลประทานที่ 9  
จังหวัดชลบุรี

9 ธันวาคม 2567

ลำดับที่	รายชื่ออ่างเก็บน้ำ	ตำบล	อำเภอ	ระดับน้ำ ม.(รทก.)				ความจุ เก็บกัก (ล้าน ลบ.ม.)	ความจุ เก็บกักเพิ่ม (ล้าน ลบ.ม.)	ปริมาณน้ำ (ล้าน ลบ.ม.)	ระดับน้ำ ม.(รทก.)				ปริมาณน้ำ (ล้าน ลบ.ม.)			ปริมาณน้ำฝน มม. ( ล้าน ลบ.ม./วัน )	ระบายน้ำ ( ล้าน ลบ.ม./วัน )	คิดเป็น %	คิดเป็น %
				ต่ำสุด	สูงสุด	เก็บกัก	เก็บกักเพิ่ม				8 ธ.ค. 67	9 ธ.ค. 67	+/-	8 ธ.ค. 67	9 ธ.ค. 67	+/-					
1	อ่างเก็บน้ำบางพระ	บางพระ	ศรีราชา	+ 20.00	+ 30.60	+30.00		117.0		103.650	+29.290	+29.270	-0.02	105.066	104.783	-0.28	0.00	0.0000	89.56		
2	อ่างเก็บน้ำหนองค้อ	หนองขาม	ศรีราชา	+ 57.50	+66.85	+65.60	+66.00	21.40	23.40	14.314	+63.810	+63.800	-0.01	14.382	14.348	-0.03	0.00	0.000	67.05	61.32	
3	อ่างเก็บน้ำมาบประชัน	หนองปรือ	บางละมุง	+ 36.00	+ 45.70	+45.50		16.60		8.759	+43.400	+43.400	0.00	10.651	10.651	0.000	0.00	0.000	64.16		
4	อ่างเก็บน้ำชากนกอก	ห้วยใหญ่	บางละมุง	+ 15.60	+ 23.60	+23.00		7.03		3.790	+20.750	+20.740	-0.01	3.673	3.661	-0.01	0.00	0.000	52.08		
5	อ่างเก็บน้ำหนองกลางดง	บึง	ศรีราชา	+ 51.00	+ 62.00	+61.20		7.65		3.920	+59.190	+59.190	0.00	5.028	5.028	0.000	0.00	0.000	65.73		
6	อ่างเก็บน้ำห้วยสะพาน	บึง	ศรีราชา	+ 67.00	+ 74.94	+74.00		3.84		2.333	+72.880	+72.860	-0.02	2.874	2.858	-0.02	0.00	0.000	74.44		
7	อ่างเก็บน้ำห้วยขุนจิต	ตะเคียนเตี้ย	บางละมุง	+ 57.00	+ 65.88	+65.00		4.80		1.652	+60.770	+60.770	0.00	1.551	1.551	0.000	0.00	0.000	32.32		
8	อ่างเก็บน้ำบ้านบึง	คลองกิ่ว	บ้านบึง	+ 75.20	+ 81.75	+80.80		10.98		5.995	+78.320	+78.310	-0.01	6.786	6.768	-0.02	0.00	0.000	61.64		
9	อ่างเก็บน้ำมาบพิกทอง 1	ห้วยใหญ่	บางละมุง	+ 51.00	+ 56.75	+56.25		1.23		1.050	+56.10	+56.100	0.00	1.184	1.184	0.000	0.00	0.000	96.26		
10	อ่างเก็บน้ำมาบพิกทอง 2	ห้วยใหญ่	บางละมุง	+ 35.00	+41.50	+41.00		2.00		1.929	+41.00	+41.000	0.00	2.000	2.000	0.000	0.00	0.000	100.00		
11	อ่างเก็บน้ำห้วยตุ้ 1	บางเสร่	สัตหีบ	+ 33.00	+37.30	+36.50		1.50		1.548	+36.30	+36.280	-0.02	1.385	1.373	-0.01	0.00	0.000	91.53		
12	อ่างเก็บน้ำห้วยตุ้ 2	บางเสร่	สัตหีบ	+ 46.50	+54.50	+54.00		2.90		2.900	+53.97	+53.970	0.00	2.880	2.880	0.000	0.00	0.000	99.31		
13	อ่างเก็บน้ำคลองหลวงฯ	เกาะจันทร์	เกาะจันทร์	+ 29.00	+ 37.16	+35.50	+36.50	98.00	125.00	103.058	+34.930	+34.880	-0.05	84.779	83.565	-1.21	0.00	0.881	85.27	66.85	
14	อ่างเก็บน้ำคลองกระแสด	พลวงทอง	บ่อทอง	+ 88.00	+99.7	+98.50		18.12		17.470	+98.230	+98.220	-0.01	16.952	16.908	-0.04	0.00	0.000	93.31		
	รวม			-	-	-		313.05	342.05	272.37	-	-	-	259.190	257.558		-	0.8814	82.3	75.30	
										ปริมาณน้ำ 1 พ.ย.66	ระดับน้ำ ม.(รทก.)			ปริมาณน้ำ (ล้าน ลบ.ม.)			ปริมาณน้ำฝน เมื่อวาน (มม.)	ปริมาณน้ำเฉลี่ย (ลบ.ม./วินาที)	ระยะยกบาน ( ม.)	เปิดบาน ( ชม.)	
1	ปตร.คลองพานทอง	บางนาง	พานทอง		+1.30	+1.20		1.20		1.31	+1.03	+1.02	-0.01	1.262	1.257	-0.005	0.00	0.000	0.00	0	
2	ปตร.ปลายคลองขป.พานทอง	บางนาง	พานทอง		+1.93	+1.50		0.67		0.673	+0.96	+0.96	0.00	0.587	0.587	0.000	0.00	0.000	0.00	0	
3	ปตร.ต้นคลองขป.พานทอง	บางนาง	พานทอง		+1.70	+1.70		-			+1.51	+1.51	0.00	0.00	0.00	0.000	0.0	-	-	-	

น้ำเกณฑ์น้ำดีมาก

81% ขึ้นไป

น้ำเกณฑ์น้ำดี

51-80 %

เกณฑ์น้ำพอใช้

31-50 %

เกณฑ์น้ำน้อย

≤ 30%



