

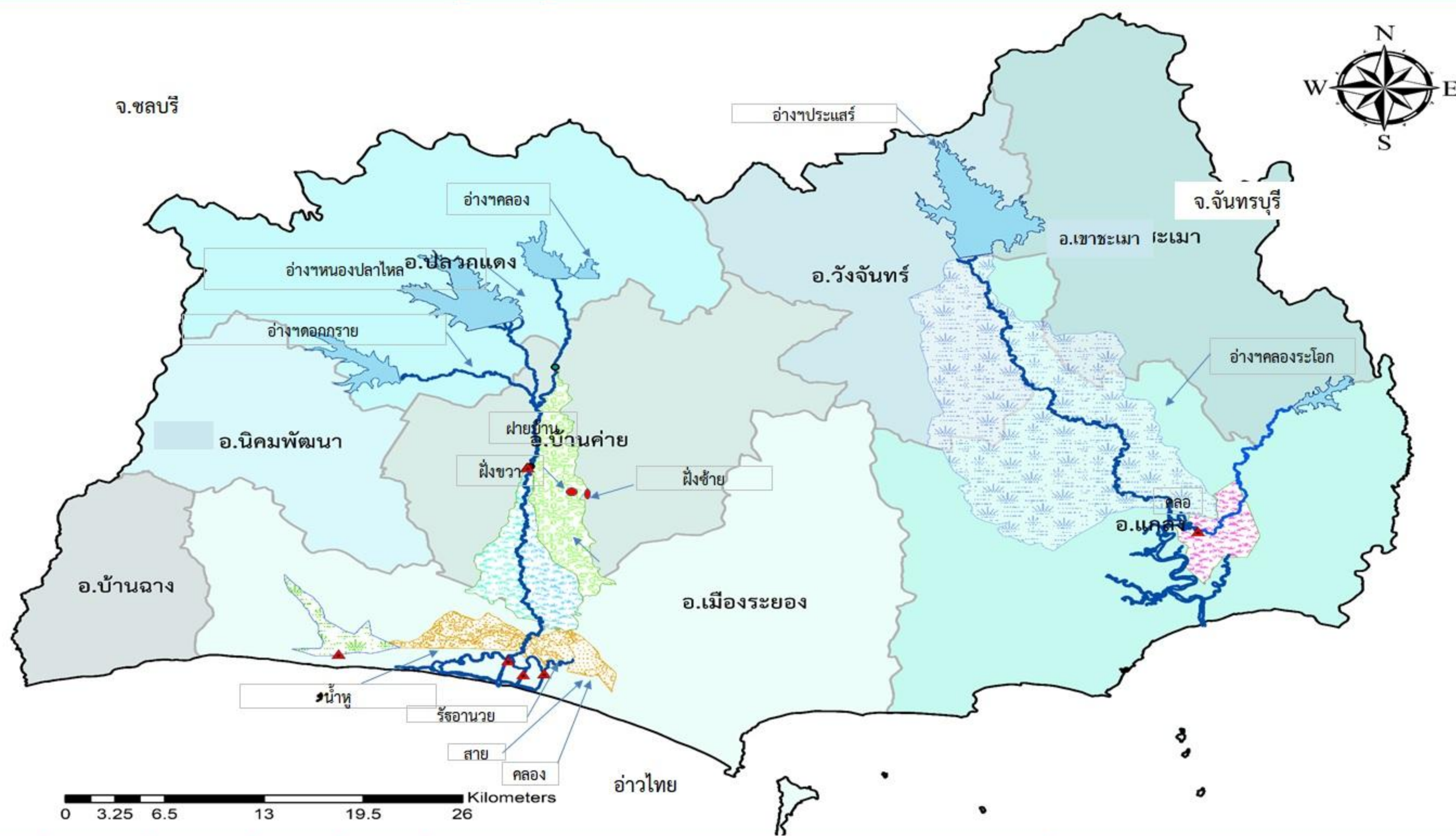


โครงการชลประทานระยอง

รายงานสถานการณ์น้ำ จ.ระยอง

พุธ 30 ตุลาคม 2567

ชื่อ	น้ำฝน (มม.)	ระดับน้ำ 06.00 น. 30 ตุลาคม 2567				
		เหนือ (ม.รทก.)	ท้าย (ม.รทก.)	ช่อง	ยกบานสูง (ม.)	ปริมาณน้ำผ่าน (ม. ³ / วินาที)
1. ปตร./ทรบ.						
1.1 รัฐอำนวยการ		+1.50	+1.45	1	พื้่นน้ำ	14.961
1.2 ทรบ.คลองคา	-	+0.50	+0.45	3	-	-
1.3 สายสาม		+0.70	+0.65	4	-	-
1.4 น้ำหู่		+2.30	+0.20	1	-	-
2. ฝ่ายบ้านค่าย						
2.1 เหนือ		+12.13	+7.20	-	0.21	11.23
2.2 ทรบ. ผึ่งซ้าย	-	+12.13	+10.70	1	0.50	2.91
2.3 ทรบ. ผึ่งขวา		+12.13	+9.70	1	-	0
	หมายเหตุ				รวม	14.148
3. ปตร.คลองโพธิ์	-	+0.50	+0.45	1	-	-
4.โทรมาตรขนาดเล็ก	น้ำฝน (มม.)	ระดับตลิ่ง (ม.รทก.)	ระดับ ม. (รทก.)	ปริมาณน้ำผ่าน ลบ.ม.วิ		สูง/ต่ำ จากตลิ่ง
คลองมาบข่า TM01		+30.50	+30.40	-		0.100
คลองสมอ TM02		+31.50	+31.40	-		0.100
คลองหนองหว้า TM03	-	+26.00	+24.66	-		1.340
คลองข้างตาย TM04	-	+21.50	+20.42	-		1.080



รายชื่อ	ฝน	ระดับน้ำ (ม.รทก.)					ปริมาณน้ำใช้การ (ล้าน ลบ.ม.)	เปอร์เซ็นต์	เปอร์เซ็นต์ (เพิ่มความชั่วคราว)	เพิ่มขึ้น ลดลง จากเมื่อวาน (ล้าน ลบ.ม.)	เพิ่มขึ้น ลดลง จากเมื่อวาน (เมตร)	ปริมาณน้ำ			29 ตุลาคม 2567									
		เก็บกัก (ม.รทก.)	ความจุ (ปกติ) (ล้าน ลบ.ม.)	เพิ่ม ความจุ (ชั่วคราว) (ล้าน ลบ.ม.)	ประจำวัน (ม.รทก.)	ปริมาณน้ำ (ล้าน ลบ.ม.)						OUTLET		SPILLWAY	EMERGENCY	รับน้ำ-ส่งน้ำ (ผันน้ำ) (ล้าน ลบ.ม.)	Outflow (ล้าน ลบ.ม.)	น้ำไหลลงอ่าง (ล้าน ลบ.ม.)	ระเหย รั่วซึม (ล้าน ลบ.ม.)					
												เปิดบาน (ม.3/วินาที)	ล้าน ลบ.ม./วัน	เปิด ล้น บาน (ม. ³ /วินาที)	น้ำสูง (ม. ³ /วินาที)	รับ	ส่ง							
อ่างเก็บน้ำ																								
1 ดอกกราย	-	+52.60	71.400	79.411	+53.34	79.887	76.887	111.89%	100.60%	0.12	↑	.01	-	0	-	0.05	4.440	-	-	-	0.437	0.556	0.053	
2 หนองปลาไหล	-	+45.00	163.750	187.620	+44.51	153.018	139.858	93.45%	81.56%	0.66	↑	.03	0.0%	-	-	-	-	-	-	รับ	0.530	0.518	0.645	0.099
3 คลองใหญ่	-	+46.00	40.100	51.100	+45.67	36.712	33.712	91.55%	71.84%	-0.30	↓	-0.03	5.0%	2.25	0.19	-	-	-	-	ส่ง	0.530	0.771	0.315	0.046
ลุ่มน้ำคลองใหญ่			275.250	318.131		269.617	250.457	97.95%	84.75%					2.25	0.19		4.440					1.726	1.517	0.198
4 ประแสร์	-	+35.99	295.000		+35.83	286.830	266.830	97.23%		-0.51	↓	-0.01	0.20	4.33	0.37		-	-	-	ส่ง	0.246	0.340	-	0.170
5 คลองระลอก	-	+33.50	19.650		+33.76	20.768	20.568	105.69%		0.13	↑	.03	0%	-	-	0.23	5.635					0.424	0.553	
ลุ่มน้ำประแสร์			314.650			307.598	287.398	97.76%						4.330	0.374		5.635					0.764	0.553	0.170
รวม			589.900			577.215	537.855	97.85%						6.584	0.569		10.075					2.489	2.069	0.368

หมายเหตุ

กรุณาตรวจสอบความถูกต้อง ก่อนนำไปใช้งาน

วิกฤต

<30.00%

ฉุกเฉิน

30.01-50.00%

ปกติ

50.01-80.00%

น้ำดี

> 80.00%

>100.00%

โครงการชลประทานชลบุรี

จังหวัดชลบุรี



กรมชลประทาน

สรุปรปริมาณน้ำประจำวัน

สำนักงานชลประทานที่ 9

จังหวัดชลบุรี



30 ตุลาคม 2567

ลำดับที่	รายชื่ออ่างเก็บน้ำ	ตำบล	อำเภอ	ระดับน้ำ ม.(รทก.)				ความจุเก็บกัก (ล้าน ลบ.ม.)	ความจุเก็บกักเพิ่ม (ล้าน ลบ.ม.)	ปริมาณน้ำ (ล้าน ลบ.ม.)	ระดับน้ำ ม.(รทก.)				ปริมาณน้ำ (ล้าน ลบ.ม.)			ปริมาณน้ำฝน มม.	ระบายน้ำ (ล้าน ลบ.ม /วัน)	คิดเป็น % ของความจุเดิม	คิดเป็น % ของความจุใหม่
				ต่ำสุด	สูงสุด	เก็บกัก	เก็บกักเพิ่ม				29 ต.ค. 67	30 ต.ค. 67	+/-	29 ต.ค. 67	30 ต.ค. 67	+/-					
1	อ่างเก็บน้ำบางพระ	บางพระ	ศรีราชา	+ 20.00	+ 30.60	+30.00		117.0		76.387	+29.120	+29.160	0.04	102.655	103.224	0.568	2.40	0.0000	88.23		
2	อ่างเก็บน้ำหนองค้อ	หนองขาม	ศรีราชา	+ 57.50	+66.85	+65.60	+66.00	21.40	23.40	10.922	+63.800	+63.810	0.01	14.348	14.382	0.034	0.00	0.000	67.21	61.46	
3	อ่างเก็บน้ำมาบประชัน	หนองปรือ	บางละมุง	+ 36.00	+ 45.70	+45.50		16.60		10.229	+42.420	+42.430	0.01	8.593	8.614	0.021	2.20	0.000	51.89		
4	อ่างเก็บน้ำชากนอก	ห้วยใหญ่	บางละมุง	+ 15.60	+ 23.60	+23.00		7.03		2.263	+20.820	+20.830	0.01	3.754	3.766	0.012	0.00	0.000	53.57		
5	อ่างเก็บน้ำหนองกลางดง	ปึง	ศรีราชา	+ 51.00	+ 62.00	+61.20		7.65		4.980	+57.910	+57.900	-0.01	3.810	3.800	-0.01	0.00	0.000	49.67		
6	อ่างเก็บน้ำห้วยสะพาน	ปึง	ศรีราชา	+ 67.00	+ 74.94	+74.00		3.84		2.828	+72.040	+72.080	0.04	2.266	2.292	0.027	0.00	0.000	59.70		
7	อ่างเก็บน้ำห้วยขุนจิต	ตะเคียนเตี้ย	บางละมุง	+ 57.00	+ 65.88	+65.00		4.80		2.269	+60.830	+60.830	0.00	1.585	1.585	0.000	0.00	0.000	33.02		
8	อ่างเก็บน้ำบ้านปึง	คลองก้ว	บ้านปึง	+ 75.20	+ 81.75	+80.80		10.98		7.857	+77.640	+77.700	0.06	5.687	5.775	0.088	0.00	0.000	52.60		
9	อ่างเก็บน้ำคลองหลวงฯ	เกาะจันทร์	เกาะจันทร์	+ 29.00	+ 37.16	+35.50	+36.50	98.00	125.00	79.752	+35.540	+35.540	0.00	100.363	100.363	0.000	0.00	0.026	102.41	80.29	
10	อ่างเก็บน้ำมาบพิกทอง 1	ห้วยใหญ่	บางละมุง	+ 51.00	+ 56.75	+56.25		1.23		0.720	+55.20	+55.300	0.10	1.004	1.024	0.020	0.00	0.000	83.25		
11	อ่างเก็บน้ำมาบพิกทอง 2	ห้วยใหญ่	บางละมุง	+ 35.00	+41.50	+41.00		2.00		1.262	+40.75	+40.800	0.05	1.882	1.905	0.023	0.00	0.000	95.25		
12	อ่างเก็บน้ำห้วยตู 1	บางเสร่	สัตหีบ	+ 33.00	+37.30	+36.50		1.50		1.339	+36.60	+36.600	0.00	1.560	1.560	0.000	0.00	0.286	104.00		
13	อ่างเก็บน้ำห้วยตู 2	บางเสร่	สัตหีบ	+ 46.50	+54.50	+54.00		2.90		1.698	+53.98	+54.000	0.02	2.887	2.900	0.013	0.00	0.000	100.00		
14	อ่างเก็บน้ำคลองกระแสด	พลวงทอง	บ่อทอง	+ 88.00	+99.7	+98.50		18.12		0.000	+98.350	+98.380	0.03	17.470	17.470	0.000	0.00	0.143	96.41		
	รวม			-	-	-		313.05	342.05	202.50	-	-	-	267.864	268.660		-	0.4549	85.8	78.54	

ลำดับที่	ชื่ออ่างเก็บน้ำ	ตำบล	อำเภอ	ระดับน้ำ ม.(รทก.)	ความจุเก็บกัก (ล้าน ลบ.ม.)	ความจุเก็บกักเพิ่ม (ล้าน ลบ.ม.)	ปริมาณน้ำ (ล้าน ลบ.ม.)	ระดับน้ำ ม.(รทก.)				ปริมาณน้ำ (ล้าน ลบ.ม.)			ปริมาณน้ำฝน เมื่อวาน (มม.)	ปริมาณน้ำเฉลี่ย (ลบ.ม./วินาที)	ระยะยกบาน (ม.)	เปิดบาน (ชม.)
								29 ต.ค. 67	30 ต.ค. 67	+/-	29 ต.ค. 67	30 ต.ค. 67	+/-					
1	ปตร.คลองพานทอง	บางนาง	พานทอง	+1.30	+1.20		1.31	+1.11	+1.10	-0.01	1.301	1.296	-0.005	0.00	0.000	0.00	0	
2	ปตร.ปลายคลองขป.พานทอง	บางนาง	พานทอง	+1.93	+1.50		0.673	+1.32	+1.28	-0.04	0.695	0.682	-0.012	0.00	0.000	0.00	0	
3	ปตร.ต้นคลองขป.พานทอง	บางนาง	พานทอง	+1.70	+1.70		-	+1.40	+1.36	-0.04	0.00	0.00	0.000	0.0	-	-	-	

น้ำเกณฑ์น้ำดีมาก 81% ขึ้นไป น้ำเกณฑ์น้ำดี 51-80 % เกณฑ์น้ำพอใช้ 31-50 % เกณฑ์น้ำน้อย ≤ 30%

รายงานสภาพน้ำ ประจำวันที่

30 ตุลาคม 2567

30 ตุลาคม 2566

30 ตุลาคม 2562

รายชื่อ	ฝน ๒๖ ต.ค. 67	ระดับน้ำ (ม.รทก.)		ระดับน้ำ (ม.รทก.)		เปอร์เซ็นต์	ระดับน้ำ (ม.รทก.)		เปอร์เซ็นต์	ระดับน้ำ (ม.รทก.)		เปอร์เซ็นต์
		เก็บกัก (ม.รทก.)	ความจุ (ปกติ) (ล้าน ลบ.ม.)	ประจำวัน (ม.รทก.)	ปริมาณน้ำ (ล้าน ม. ³)		ประจำวัน (ม.รทก.)	ปริมาณน้ำ (ล้าน ม. ³)		ประจำวัน (ม.รทก.)	ปริมาณน้ำ (ล้าน ม. ³)	
<u>อ่างเก็บน้ำ</u>												
1 ดอกกราย	-	+53.30	71.400	+53.34	79.887	111.89%	+50.40	49.702	69.61%	+48.53	35.061	49.10%
2 หนองปลาไหล	-	+45.00	163.750	+44.51	153.018	93.45%	+44.27	147.759	90.23%	+41.65	97.964	59.83%
3 คลองใหญ่	-	+46.00	40.100	+45.67	36.712	91.55%	+44.93	29.641	73.92%	+43.83	20.313	50.66%
<u>ลุ่มน้ำคลองใหญ่</u>			275.250		269.617	97.95%		227.102	82.51%		153.338	55.71%
4 ประแสร์	-	+35.99	295.000	+35.83	286.830	97.23%	+35.79	284.540	96.45%	32.04	147.11	49.87%
5 คลองระโอก	-	+33.50	19.650	+33.76	20.768	105.69%	+33.68	20.424	103.94%	+33.53	19.779	100.66%
<u>ลุ่มน้ำประแสร์</u>			314.650		307.598	97.76%		304.964	96.92%		166.889	53.04%
<u>รวม</u>			589.900		577.215	97.85%		532.066	90.20%		320.227	54.29%

วิกฤต

<30.00%

ฉุกเฉิน

30.01-50.00%

ปกติ

50.01-80.00%

น้ำดี

> 80.00%