

โครงการชลประทานชลบุรี

จังหวัดชลบุรี



กรมชลประทาน

สรุปรปริมาณน้ำประจำวัน

สำนักงานชลประทานที่ 9

จังหวัดชลบุรี



19 ตุลาคม 2567

ลำดับที่	รายชื่ออ่างเก็บน้ำ	ตำบล	อำเภอ	ระดับน้ำ ม.(รทก.)				ความจุเก็บกัก (ล้าน ลบ.ม.)	ความจุเก็บกักเพิ่ม (ล้าน ลบ.ม.)	ปริมาณน้ำ (ล้าน ลบ.ม.)	ระดับน้ำ ม.(รทก.)				ปริมาณน้ำ (ล้าน ลบ.ม.)			ปริมาณน้ำฝน มม.	ระบายน้ำ (ล้าน ลบ.ม /วัน)	คิดเป็น % ของความจุเดิม	คิดเป็น % ของความจุใหม่
				ต่ำสุด	สูงสุด	เก็บกัก	เก็บกักเพิ่ม				18 ต.ค. 67	19 ต.ค. 67	+/-	18 ต.ค. 67	19 ต.ค. 67	+/-	18 ต.ค. 67				
1	อ่างเก็บน้ำบางพระ	บางพระ	ศรีราชา	+ 20.00	+ 30.60	+30.00		117.0		76.387	+28.700	+28.780	0.08	96.640	97.792	1.153	26.60	0.0000	83.58		
2	อ่างเก็บน้ำหนองค้อ	หนองขาม	ศรีราชา	+ 57.50	+66.85	+65.60	+66.00	21.40	23.40	10.922	+63.620	+63.690	0.07	13.736	13.974	0.238	27.70	0.000	65.30	59.72	
3	อ่างเก็บน้ำมาบประชัน	หนองปรือ	บางละมุง	+ 36.00	+ 45.70	+45.50		16.60		10.229	+41.420	+41.500	0.08	6.610	6.750	0.140	34.00	0.000	40.66		
4	อ่างเก็บน้ำชากนอก	ห้วยใหญ่	บางละมุง	+ 15.60	+ 23.60	+23.00		7.03		2.263	+19.850	+19.880	0.03	2.696	2.725	0.029	12.40	0.000	38.77		
5	อ่างเก็บน้ำหนองกลางดง	ปึง	ศรีราชา	+ 51.00	+ 62.00	+61.20		7.65		4.980	+57.760	+57.890	0.13	3.660	3.790	0.130	37.80	0.000	49.54		
6	อ่างเก็บน้ำห้วยสะพาน	ปึง	ศรีราชา	+ 67.00	+ 74.94	+74.00		3.84		2.828	+70.920	+71.270	0.35	1.594	1.788	0.194	13.30	0.000	46.56		
7	อ่างเก็บน้ำห้วยขุนจิต	ตะเคียนเตี้ย	บางละมุง	+ 57.00	+ 65.88	+65.00		4.80		2.269	+60.100	+60.180	0.08	1.240	1.272	0.032	36.40	0.000	26.50		
8	อ่างเก็บน้ำบ้านปึง	คลองก้ว	บ้านปึง	+ 75.20	+ 81.75	+80.80		10.98		7.857	+76.910	+76.980	0.07	4.643	4.726	0.083	15.00	0.000	43.05		
9	อ่างเก็บน้ำคลองหลวงฯ	เกาะจันทร์	เกาะจันทร์	+ 29.00	+ 37.16	+35.50	+36.50	98.00	125.00	79.752	+34.980	+35.110	0.13	86.001	89.226	3.224	16.30	0.025	91.05	71.38	
10	อ่างเก็บน้ำมาบพิททอง 1	ห้วยใหญ่	บางละมุง	+ 51.00	+ 56.75	+56.25		1.23		0.720	+53.96	+54.060	0.10	0.756	0.776	0.020	0.00	0.000	63.09		
11	อ่างเก็บน้ำมาบพิททอง 2	ห้วยใหญ่	บางละมุง	+ 35.00	+41.50	+41.00		2.00		1.262	+40.05	+40.150	0.10	1.574	1.616	0.042	27.30	0.000	80.80		
12	อ่างเก็บน้ำห้วยคู 1	บางเสร่	สัตหีบ	+ 33.00	+37.30	+36.50		1.50		1.339	+36.60	+36.600	0.00	1.560	1.560	0.000	0.00	0.286	104.00		
13	อ่างเก็บน้ำห้วยคู 2	บางเสร่	สัตหีบ	+ 46.50	+54.50	+54.00		2.90		1.698	+53.10	+53.200	0.10	2.324	2.388	0.064	0.00	0.000	82.34		
14	อ่างเก็บน้ำคลองกระแสด	พลวงทอง	บ่อทอง	+ 88.00	+99.7	+98.50		18.12		0.000	+98.360	+98.420	0.06	17.470	17.776	0.306	0.00	0.143	98.10		
	รวม			-	-	-		313.05	342.05	202.50	-	-	-	240.504	246.160		-	0.4545	78.6	71.97	

									ปริมาณน้ำ 1 พ.ย.66	ระดับน้ำ ม.(รทก.)			ปริมาณน้ำ (ล้าน ลบ.ม.)			ปริมาณน้ำฝน เมื่อวาน (มม.)	ปริมาณน้ำเฉลี่ย (ลบ.ม./วินาที)	ระยะยกบาน (ม.)	เปิดบาน (ชม.)
1	ปตร.คลองพานทอง	บางนาง	พานทอง	+1.30	+1.20		1.20		1.31	+1.08	+1.12	0.04	1.286	1.306	0.020	3.20	0.000	0.00	0
2	ปตร.ปลายคลองขป.พานทอง	บางนาง	พานทอง	+1.93	+1.50		0.67		0.673	+1.36	+1.37	0.01	0.707	0.710	0.003	0.00	0.000	0.00	0
3	ปตร.ต้นคลองขป.พานทอง	บางนาง	พานทอง	+1.70	+1.70		-			+1.44	+1.45	0.01	0.00	0.00	0.000	0.0	-	-	-

น้ำเกณฑ์น้ำดีมาก

81% ขึ้นไป

น้ำเกณฑ์น้ำดี

51-80 %

เกณฑ์น้ำพอใช้

31-50 %

เกณฑ์น้ำน้อย

≤ 30%

รายงานสภาพน้ำ ประจำวันที่

19 ตุลาคม 2567

19 ตุลาคม 2566

19 ตุลาคม 2562

รายชื่อ	ฝน 18 ต.ค. 67	ระดับน้ำ (ม.รทก.)		ระดับน้ำ (ม.รทก.)		เปอร์เซ็นต์	ระดับน้ำ (ม.รทก.)		เปอร์เซ็นต์	ระดับน้ำ (ม.รทก.)		เปอร์เซ็นต์
		เก็บกัก (ม.รทก.)	ความจุ (ปกติ) (ล้าน ลบ.ม.)	ประจำวัน (ม.รทก.)	ปริมาณน้ำ (ล้าน ม. ³)		ประจำวัน (ม.รทก.)	ปริมาณน้ำ (ล้าน ม. ³)		ประจำวัน (ม.รทก.)	ปริมาณน้ำ (ล้าน ม. ³)	
<u>อ่างเก็บน้ำ</u>												
1 ดอกทราย	-	+53.30	71.400	+52.75	73.065	102.33%	+50.14	47.469	66.48%	+48.16	32.539	45.57%
2 หนองปลาไหล	30.0	+45.00	163.750	+43.87	139.244	85.03%	+43.55	132.846	81.13%	+41.86	101.430	61.94%
3 คลองใหญ่	37.0	+46.00	40.100	+45.62	36.211	90.30%	+45.17	31.848	79.42%	+44.24	23.624	58.91%
<u>ลุ่มน้ำคลองใหญ่</u>			275.250		248.520	90.29%		212.163	77.08%		157.593	57.25%
4 ประแสร์	18.0	+35.99	295.000	+35.92	291.420	98.79%	+35.81	285.430	96.76%	32.16	150.48	51.01%
5 คลองระโอก	46.1	+33.50	19.650	+33.86	21.198	107.88%	+33.59	20.037	101.97%	+33.49	19.607	99.78%
<u>ลุ่มน้ำประแสร์</u>			314.650		312.618	99.35%		305.467	97.08%		170.087	54.06%
<u>รวม</u>			589.900		561.138	95.12%		517.630	87.75%		327.680	55.55%

วิกฤต

<30.00%

ฉุกเฉิน

30.01-50.00%

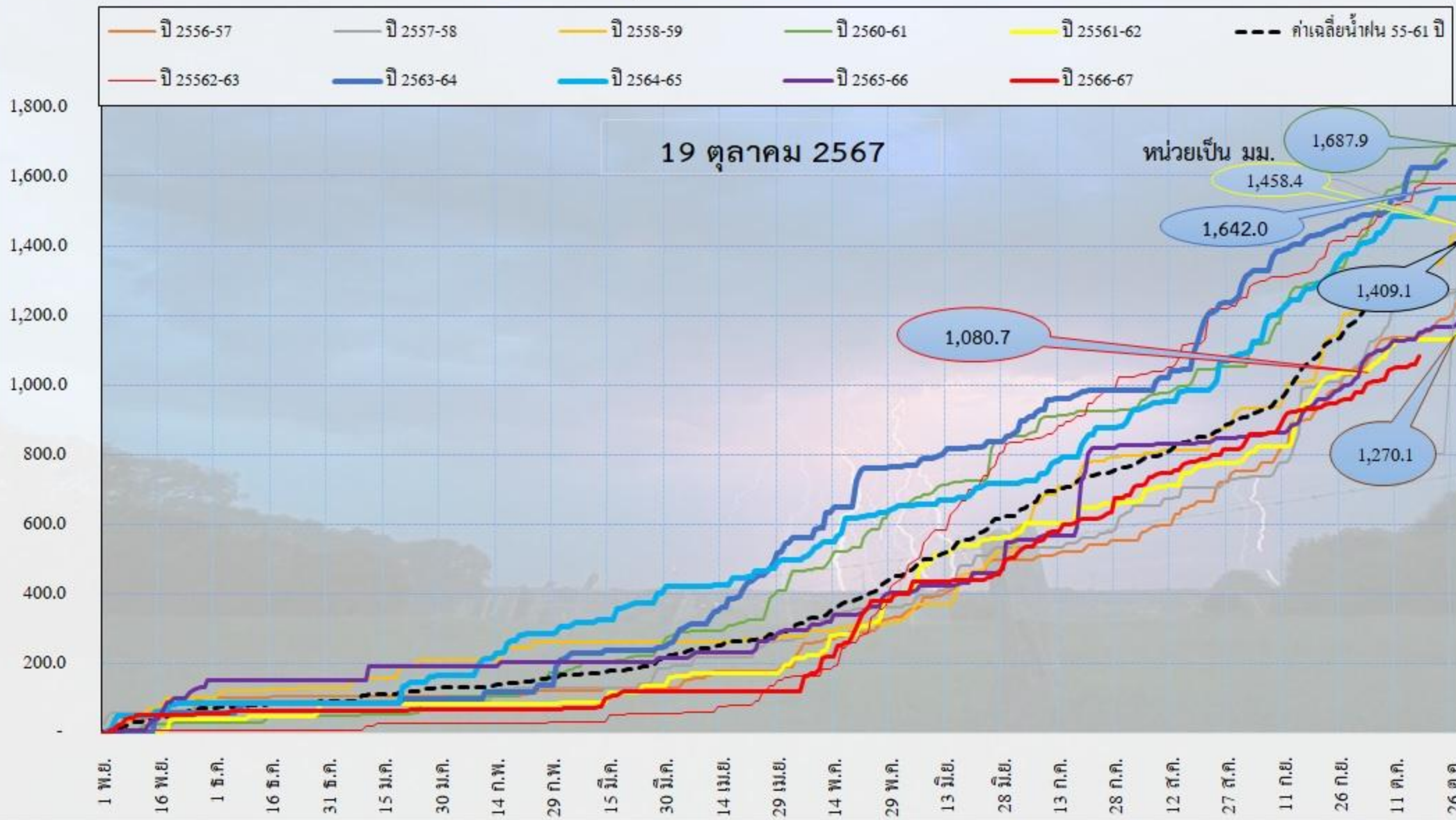
ปกติ

50.01-80.00%

น้ำดี

> 80.00%

กราฟน้ำฝนค่าเฉลี่ยจุดวัดน้ำฝน โครงการชลประทานระยอง



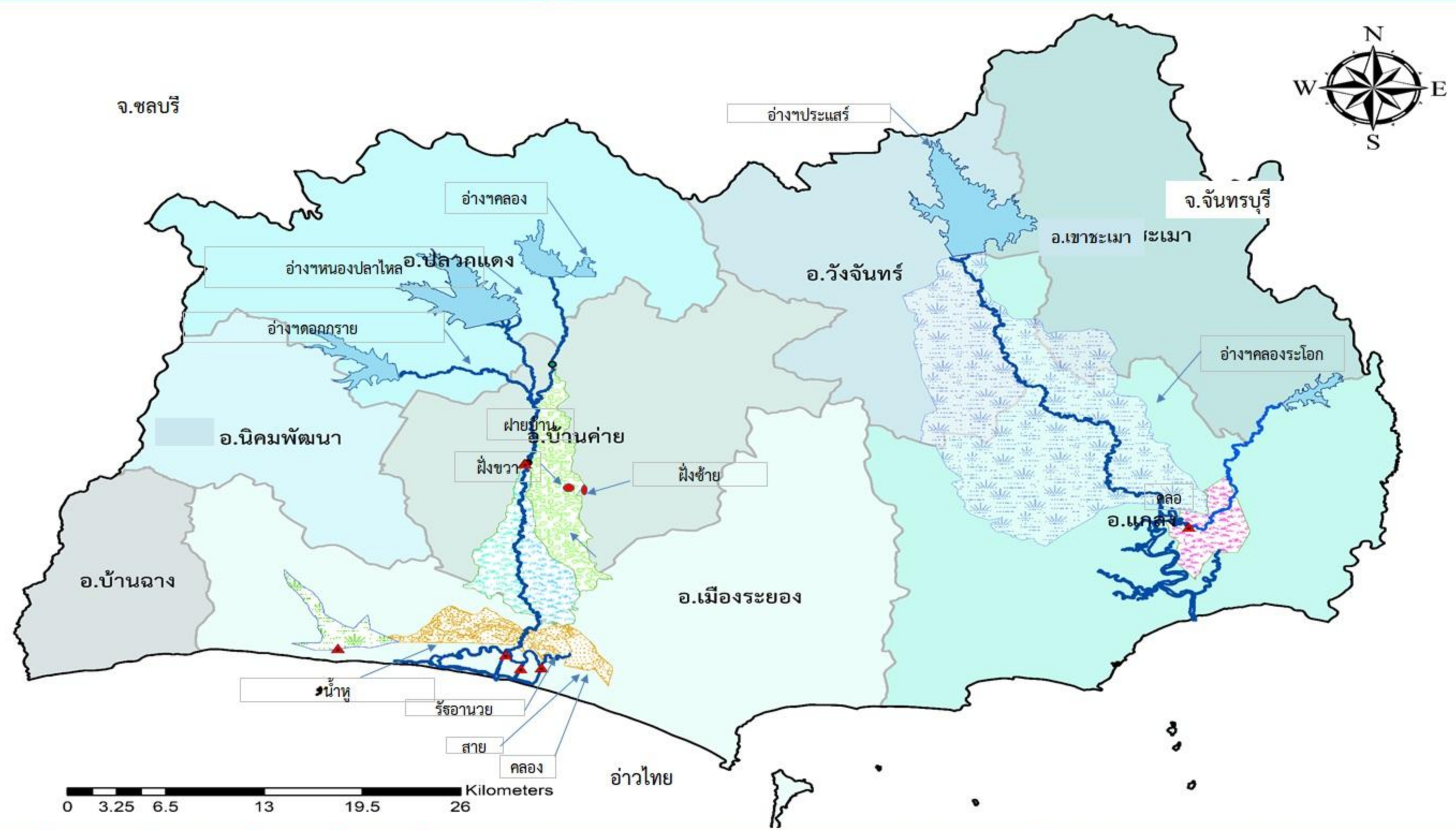


โครงการชลประทานระยอง

เสาร์ 19 ตุลาคม 2567

รายงานสถานการณ์น้ำ จ.ระยอง

ชื่อ	น้ำฝน (มม.)	ระดับน้ำ 06.00 น. 19 ตุลาคม 2567				
		เหนือ (ม.รทก.)	ท้าย (ม.รทก.)	ช่อง	ยกบานสูง (ม.)	ปริมาณน้ำผ่าน (ม. ³ / วินาที)
1. ปตร./ทรบ.						
1.1 รัฐอำนวยการ		+1.35	+1.30	1	พื้นน้ำ	14.500
1.2 ทรบ.คลองคา	-	+0.50	+0.45	3	-	-
1.3 สายสาม		+0.75	+0.70	4	พื้นน้ำ	12.490
1.4 น้ำหูก		+2.30	+0.20	1	-	-
2. ฝ่ายบ้านค่าย						
2.1 เหนือ		+12.29	+7.60	-	0.37	26.44
2.2 ทรบ. ผิ่งซ้าย	8.3	+12.29	+9.70	1	-	0
2.3 ทรบ. ผิ่งขวา		+12.29	+9.70	1	-	0
	หมายเหตุ				รวม	26.442
3. ปตร.คลองโพธิ์	21.4	+1.20	+1.15	1	-	-
4. ไทรมাত্রขนาดเล็ก	น้ำฝน (มม.)	ระดับตลิ่ง (ม.รทก.)	ระดับ ม. (รทก.)	ปริมาณน้ำผ่าน ลบ.ม./วิ		สูง/ต่ำ จากตลิ่ง
คลองมาบข่า TM01		+30.50	+30.40	-		0.100
คลองสมอ TM02		+31.50	+31.40	-		0.100
คลองหนองหว้า TM03	-	+26.00	+24.66	-		1.340
คลองข้างตาย TM04	-	+21.50	+20.42	-		1.080



รายชื่อ	ฝน	ระดับน้ำ (ม.รทก.)			ปริมาณน้ำใช้การ	เปอร์เซ็นต์	เปอร์เซ็นต์ (เพิ่มความชั่วคราว)	เพิ่มขึ้น ลดลง จากเมื่อวาน (ล้าน ลบ.ม.)	เพิ่มขึ้น ลดลง จากเมื่อวาน (เมตร)	ปริมาณน้ำ			18 ตุลาคม 2567									
		เก็บกัก	ความจุ (ปกติ)	เพิ่ม ความจุ (ชั่วคราว)						OUTLET	SPILLWAY	EMERGENCY	รับน้ำ-ส่งน้ำ (พื้นน้ำ)	Outflow	น้ำไหลลงอ่าง	ระเหย รั่วซึม						
		(ม.รทก.)	(ล้าน ลบ.ม.)	(ล้าน ลบ.ม.)						เปิดบาน	เปิด ล้น บาน	น้ำสูง	(ล้าน ลบ.ม.)	(ล้าน ลบ.ม.)	(ล้าน ลบ.ม.)	(ล้าน ลบ.ม.)						
อ่างเก็บน้ำ																						
1 ดอกกราย	-	+52.60	71.400	79.411	+52.75	73.065	70.065	102.33%	92.01%	0.00	➡	.00	0.20	3.51	0.30	-	-	-	0.354	0.354	0.050	
2 หนองปลาไหล	30.0	+45.00	163.750	187.620	+43.87	139.244	126.084	85.03%	74.22%	2.80	⬆	.14	0.0%	-	-	-	-	รับ	0.465	0.544	2.878	0.092
3 คลองใหญ่	37.0	+46.00	40.100	51.100	+45.62	36.211	33.211	90.30%	70.86%	0.89	⬆	.09	0.0%	-	-	-	-	ส่ง	0.465	0.509	1.240	0.045
ลุ่มน้ำคลองใหญ่			275.250	318.131		248.520	229.360	90.29%	78.12%				3.51	0.30	-	-	-		1.407	4.472	0.187	
4 ประแสร์	18.0	+35.99	295.000		+35.92	291.420	271.420	98.79%		2.04	⬆	.04	0.23	3.90	0.34	-	-	ส่ง	0.338	0.340	2.550	0.170
5 คลองระเือก	46.1	+33.50	19.650		+33.86	21.198	20.998	107.88%		0.60	⬆	.14	0%	-	-	0.22	9.181	-	-	0.397	0.999	0.170
ลุ่มน้ำประแสร์			314.650			312.618	292.418	99.35%					3.900	0.337			9.181			0.737	3.549	0.170
รวม			589.900			561.138	521.778	95.12%					7.409	0.640			9.181			2.145	8.021	0.357

หมายเหตุ: กรณีสอบความถูกต้อง ก่อนนำไปใช้งาน

วิกฤต

ฉุกเฉิน

ปกติ

น้ำดี

<30.00% 30.01-50.00% 50.01-80.00% > 80.00%
 >100.00%