

รายงานสภาพน้ำ ประจำวันที่

3 กรกฎาคม 2567

3 กรกฎาคม 2566

3 กรกฎาคม 2563

รายชื่อ	ฝน 2 ก.ค. 67	ระดับน้ำ (ม.รทก.)		ระดับน้ำ (ม.รทก.)		เปอร์เซ็นต์	ระดับน้ำ (ม.รทก.)		เปอร์เซ็นต์	ระดับน้ำ (ม.รทก.)		เปอร์เซ็นต์
		เก็บกัก (ม.รทก.)	ความจุ (ปกติ) (ล้าน ลบ.ม.)	ประจำวัน (ม.รทก.)	ปริมาณน้ำ (ล้าน ม. ³)		ประจำวัน (ม.รทก.)	ปริมาณน้ำ (ล้าน ม. ³)		ประจำวัน (ม.รทก.)	ปริมาณน้ำ (ล้าน ม. ³)	
<u>อ่างเก็บน้ำ</u>												
1 ดอกทราย	-	+53.30	71.400	+48.98	38.294	53.63%	+47.71	29.635	41.51%	+46.81	24.315	34.05%
2 หนองปลาไหล	-	+45.00	163.750	+40.63	81.624	49.85%	+40.29	76.465	46.70%	+40.28	76.313	46.60%
3 คลองใหญ่	-	+46.00	40.100	+44.39	24.889	62.07%	+43.83	20.313	50.66%	+43.73	19.549	48.75%
<u>ลุ่มน้ำคลองใหญ่</u>			275.250		144.806	52.61%		126.414	45.93%		120.177	43.66%
4 ประแสร์	-	+35.99	295.000	+33.23	185.550	62.90%	+33.32	188.700	63.97%	26.35	38.17	12.94%
5 คลองระโอก	-	+33.50	19.650	+27.84	4.160	21.17%	+28.66	5.588	28.44%	+28.25	4.850	24.68%
<u>ลุ่มน้ำประแสร์</u>			314.650		189.710	60.29%		194.288	61.75%		43.020	13.67%
<u>รวม</u>			589.900		334.516	56.71%		320.702	54.37%		163.197	27.67%

วิกฤต

<30.00%

ฉุกเฉิน

30.01-50.00%

ปกติ

50.01-80.00%

น้ำดี

> 80.00%



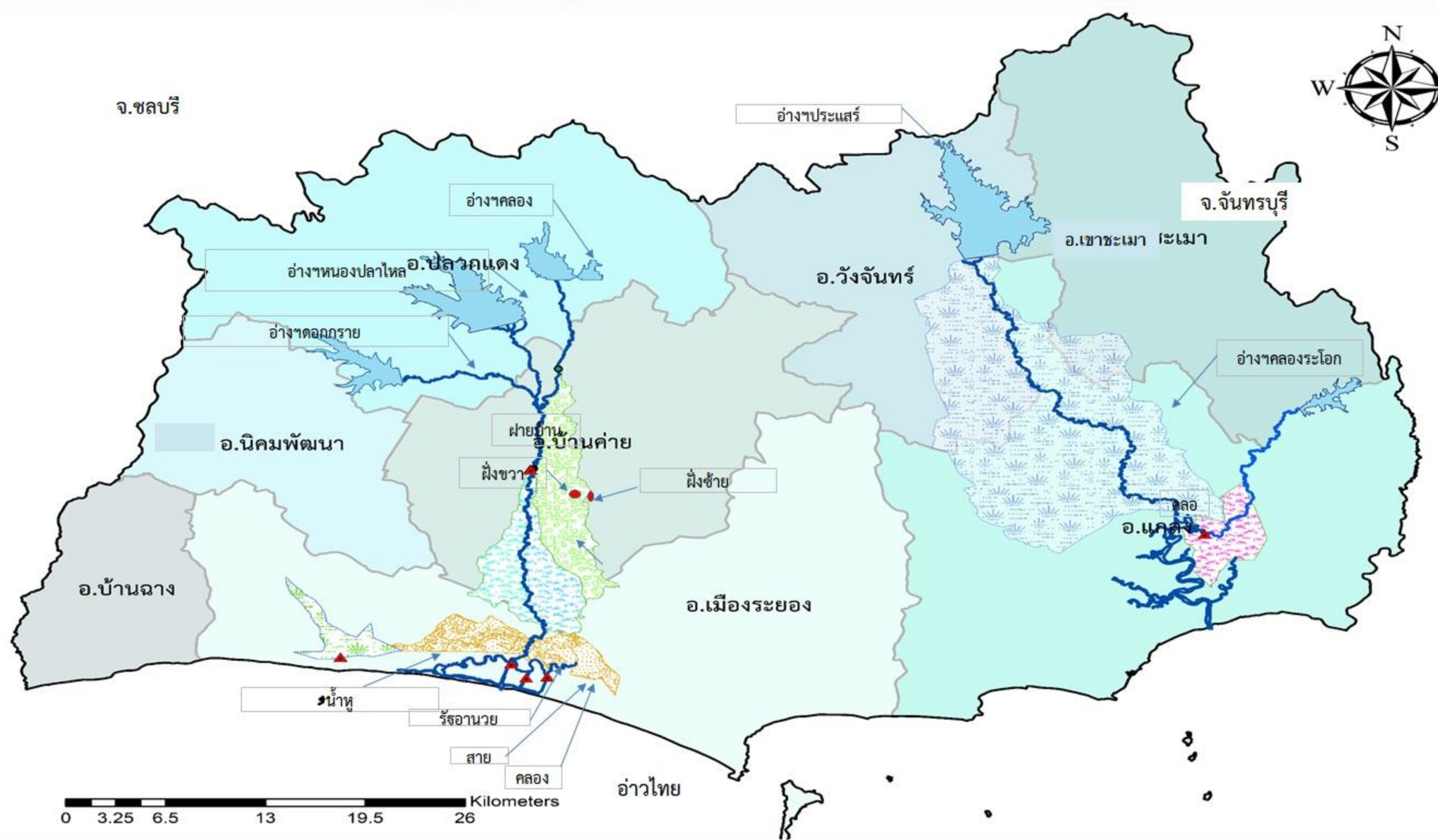
โครงการชลประทานระยอง

พุธ 3 กรกฎาคม 2567



รายงานสถานการณ์น้ำ จ.ระยอง

ชื่อ	น้ำฝน (มม.)	ระดับน้ำ 06.00 น. 3 กรกฎาคม 2567				
		เหนือ (ม.รทก.)	ท้าย (ม.รทก.)	ช่อง	ยกบานสูง (ม.)	ปริมาณน้ำผ่าน (ม. ³ / วินาที)
1. ปตร./ทรบ.						
1.1 รัฐอำนวยการ		+0.70	+1.70	2	-	-
1.2 ทรบ.คลองคา	-	+0.30	+0.25	3	-	-
1.3 สายสาม		+0.20	+0.80	2	-	-
1.4 น้ำหูก		+0.10	+2.10	1	-	-
2. ฝ่ายบ้านค่าย						
2.1 เหนือ		+11.87	+6.55	-	0	-
2.2 ทรบ. ผึ่งซ้าย	-	+11.87	+10.60	1	0.40	2.04
2.3 ทรบ. ผึ่งขวา		+11.87	+9.70	1	-	0
	หมายเหตุ				รวม	2.041
3. ปตร.คลองโพธิ์	-	+0.60	+0.55	1	-	-
4.โทรมาตรขนาดเล็ก	น้ำฝน (มม.)	ระดับตลิ่ง (ม.รทก.)	ระดับ ม. (รทก.)	ปริมาณน้ำผ่าน ลบ.ม.วิ		สูง/ต่ำ จากตลิ่ง
คลองมาบข่า TM01		+30.50	+30.40	-		0.100
คลองสมอ TM02		+31.50	+31.40	-		0.100
คลองหนองหว้า TM03	-	+26.00	+24.66	-		1.340
คลองข้างตาย TM04	-	+21.50	+20.42	-		1.080



รายชื่อ	ฝน	ระดับน้ำ (ม.รทก.)		ระดับน้ำ (ม.รทก.)		ปริมาณน้ำใช้การ (ล้าน ลบ.ม.)	เปอร์เซ็นต์	เปอร์เซ็นต์ (เพิ่มความชั่วคราว)	เพิ่มขึ้น ลดลง จากเมื่อวาน (ล้าน ลบ.ม.)	เพิ่มขึ้น ลดลง จากเมื่อวาน (เมตร)	ปริมาณน้ำ			2 กรกฎาคม 2567													
		เก็บกัก (ม.รทก.)	ความจุ (ปกติ) (ล้าน ลบ.ม.)	เพิ่ม ความจุ (ชั่วคราว) (ล้าน ลบ.ม.)	ประจำวัน (ม.รทก.)						ปริมาณน้ำ (ล้าน ลบ.ม.)	OUTLET		SPILLWAY		EMERGENCY		รับน้ำ-ส่งน้ำ (ผันน้ำ) (ล้าน ลบ.ม.)	Outflow (ล้าน ลบ.ม.)	น้ำไหลลงอ่าง (ล้าน ลบ.ม.)	ระเหย รั่วซึม (ล้าน ลบ.ม.)						
												เปิดบาน	ม.3/วินาที	ล้าน ลบ.ม./วัน	เปิด ล้น บาน	ม. ³ /วินาที	น้ำสูง	ม. ³ /วินาที									
อ่างเก็บน้ำ																											
1 ดอกกราย	-	+52.60	71.400	79.411	+48.98	38.294	35.294	53.63%	48.22%	0.15	↑	.02	-	0	-	-	0	-	-	-	-	-	0.033	0.181	0.033		
2 หนองปลาไหล	-	+45.00	163.750	187.620	+40.63	81.624	68.464	49.85%	43.50%	-0.15	↓	-0.01	0.0%	-	-	-	-	-	-	-	-	รับ	0.157	0.456	0.147	0.069	
3 คลองใหญ่	-	+46.00	40.100	51.100	+44.39	24.889	21.889	62.07%	48.71%	-0.09	↓	-0.01	10.0%	2.56	0.22	-	-	-	-	-	-	ส่ง	0.157	0.417	0.176	0.038	
ลุ่มน้ำคลองใหญ่			275.250	318.131		144.806	125.646	52.61%	45.52%					2.56	0.22									0.906	0.504	0.141	
4 ประแสร์	-	+35.99	295.000		+33.23	185.550	165.550	62.90%		0.00	⇒	.00	0.16	2.99	0.26	-	-	-	-	-	-	ส่ง	0.286	0.360	0.510	0.150	
5 คลองระลอก	-	+33.50	19.650		+27.84	4.160	3.960	21.17%		0.15	↑	.10	0%	-	-	-	-	-	-	-	-	-	-	0.007	0.157		
ลุ่มน้ำประแสร์			314.650			189.710	169.510	60.29%						2.990	0.258										0.367	0.667	0.150
รวม			589.900			334.516	295.156	56.71%						5.552	0.480										1.273	1.171	0.291

หมายเหตุ: กรณีสอบความถูกต้อง ก่อนนำไปใช้งาน

วิกฤต

ฉุกเฉิน

ปกติ

น้ำดี

<30.00% 30.01-50.00% 50.01-80.00% > 80.00%

>100.00%