

# รายงานสภาพน้ำ ประจำวันที่

28 พฤษภาคม 2567

28 พฤษภาคม 2566

28 พฤษภาคม 2563

รายชื่อ	ฝน 27 พ.ค. 67	ระดับน้ำ (ม.รทก.)		ระดับน้ำ (ม.รทก.)		เปอร์เซ็นต์	ระดับน้ำ (ม.รทก.)		เปอร์เซ็นต์	ระดับน้ำ (ม.รทก.)		เปอร์เซ็นต์
		เก็บกัก (ม.รทก.)	ความจุ (ปกติ) (ล้าน ลบ.ม.)	ประจำวัน (ม.รทก.)	ปริมาณน้ำ (ล้าน ม. <sup>3</sup> )		ประจำวัน (ม.รทก.)	ปริมาณน้ำ (ล้าน ม. <sup>3</sup> )		ประจำวัน (ม.รทก.)	ปริมาณน้ำ (ล้าน ม. <sup>3</sup> )	
<u>อ่างเก็บน้ำ</u>												
1 ดอกกราย	-	+53.30	71.400	+48.58	35.411	49.60%	+49.23	40.168	56.26%	+44.63	14.066	19.70%
2 หนองปลาไหล	-	+45.00	163.750	+41.23	91.033	55.59%	+40.91	85.872	52.44%	+36.19	30.917	18.88%
3 คลองใหญ่	-	+46.00	40.100	+44.73	27.845	69.44%	+42.70	12.878	32.11%	+40.61	4.632	11.55%
<u>ลุ่มน้ำคลองใหญ่</u>			275.250		154.289	56.05%		138.918	50.47%		49.615	18.03%
4 ประแสร์	-	+35.99	295.000	+32.98	176.800	59.93%	+33.47	193.950	65.75%	24.41	22.45	7.61%
5 คลองระโงก	-	+33.50	19.650	+27.36	3.440	17.51%	+28.26	4.868	24.77%	+26.25	2.075	10.56%
<u>ลุ่มน้ำประแสร์</u>			314.650		180.240	57.28%		198.818	63.19%		24.525	7.79%
<u>รวม</u>			589.900		334.529	56.71%		337.736	57.25%		74.140	12.57%

วิกฤต

<30.00%

ฉุกเฉิน

30.01-50.00%

ปกติ

50.01-80.00%

น้ำดี

> 80.00%



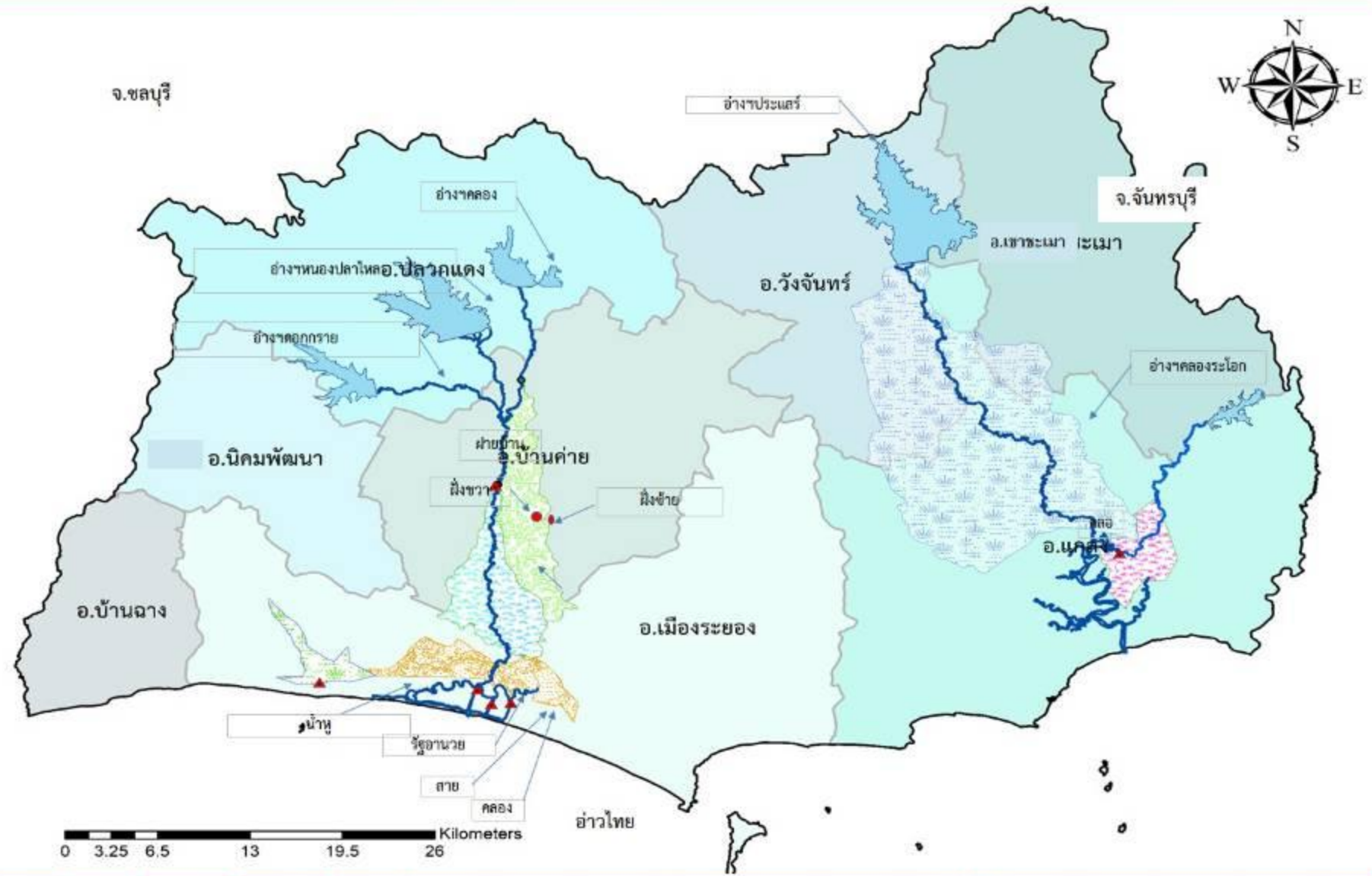
# โครงการชลประทานระยอง



## รายงานสถานการณ์น้ำ จ.ระยอง

อังคาร 28 พฤษภาคม 2567

ชื่อ	น้ำฝน (มม.)	ระดับน้ำ 06.00 น. 28 พฤษภาคม 2567				
		เหนือ	ท้าย	ช่อง	ยกบานสูง (ม.)	ปริมาณน้ำผ่าน (ม. <sup>3</sup> / วินาที)
27 พ.ค. 67	ม.(รทก.)	ม.(รทก.)				
1. ปตร./ทรบ.						
1.1 รั้วอำนวยการ		+1.50	+1.45	2	-	-
1.2 ทรบ.คลองคา		+0.30	+0.25	3	-	-
1.3 สายสาม		+0.45	+0.50	2	-	-
1.4 น้ำหู		+1.00	+0.20	1	-	-
2. ฝ่ายบ้านค่าย						
2.1 เหนือ		+11.88	+6.55	-	0	-
2.2 ทรบ. ผิ่งซ้าย		+11.88	+9.70	1	-	#N/A
2.3 ทรบ. ผิ่งขวา		+11.88	+10.60	1	0.20	0.78
	หมายเหตุ				รวม	#N/A
3. ปตร.คลองโพธิ์		+0.50	+0.45	1	-	-
4.โทรมาตรขนาดเด็ก	น้ำฝน (มม.)	ระดับตลิ่ง (ม.(รทก.))	ระดับ ม. (รทก.)	ปริมาณน้ำผ่าน ลบ.ม.วิ		สูง/ต่ำ จากตลิ่ง
คลองมาบข่า TM01		+30.50	+30.40	-		0.100
คลองสมอ TM02		+31.50	+31.40	-		0.100
คลองหนองหว้า TM03		+26.00	+24.66	-		1.340
คลองข้างตาย TM04		+21.50	+20.42	-		1.080



รายชื่อ	ฝน	ระดับน้ำ (ม.รทก.)		ระดับน้ำ (ม.รทก.)		ปริมาณน้ำใช้การ	เปอร์เซ็นต์	เปอร์เซ็นต์ (เพิ่ม/ลด)	เพิ่มขึ้น/ลดลง จากเป้าหมาย (ล้าน ลบ.ม.)	เพิ่มขึ้น/ลดลง จากเป้าหมาย (ลบ.ม.)	ปริมาณน้ำ			27 พฤษภาคม 2567									
		เก็บกัก	ความจุ (ปกติ)	เพิ่ม ความจุ (ชั่วคราว)	ประจำวัน						ปริมาณน้ำ	OUTLET		SPILLWAY		EMERGENCY		รับน้ำ-ส่งน้ำ (คันน้ำ)	Outflow	น้ำไหลลงอ่าง	ระเหย รั้วซึม		
		(ม.รทก.)	(ล้าน ลบ.ม.)	(ล้าน ลบ.ม.)	(ม.รทก.)						(ล้าน ลบ.ม.)	เปิดบาน	(ม.3/วินาที)	คัน ลบ.ม./วัน	เปิด บาน	(ม. <sup>3</sup> /วินาที)	น้ำสูง	(ม. <sup>3</sup> /วินาที)	(ล้าน ลบ.ม.)	(ล้าน ลบ.ม.)	(ล้าน ลบ.ม.)	(ล้าน ลบ.ม.)	
อ่างเก็บน้ำ																							
1 ดอกกราย	-	+52.60	71.400	79.411	+48.58	35.411	32.411	49.60%	44.59%	0.28	↑	.04	-	0	-	-	0	-	-	0.032	0.312	0.032	
2 หนองปลาไหล	-	+45.00	163.750	187.620	+41.23	91.033	77.873	55.59%	48.52%	0.00	→	.00	0.0%	-	-	3.77	-	-	รับ	0.095	0.456	0.361	0.073
3 คลองใหญ่	-	+46.00	40.100	51.100	+44.73	27.845	24.845	69.44%	54.49%	-0.36	↓	-.04	0.0%	-	-	-	-	-	ส่ง	0.095	0.135	-	0.040
คุ่มน้ำคลองใหญ่			275.250	318.131		154.289	135.129	56.05%	48.50%												0.623	0.673	0.145
4 ประแสร์	-	+35.99	295.000		+32.98	176.800	156.800	59.93%		0.35	↑	.01	0.18	3.64	0.31	-	-	-	ส่ง	0.165	0.230	-	0.140
5 คลองระโหก	-	+33.50	19.650		+27.36	3.440	3.240	17.51%		-0.03	↓	-.02	0%	-	-	-	-	-			0.006	-	-
คุ่มน้ำประแสร์			314.650			180.240	160.040	57.28%					3.640	0.314							0.236	-	0.140
รวม			589.900			334.529	295.169	56.71%					3.640	0.314							0.859	0.673	0.285

หมายเหตุ: วิกฤต <30.00% ดูเกิน 30.01-50.00% ปกติ 50.01-80.00% น้ำดี > 80.00%

กรุณาตรวจสอบความถูกต้อง ก่อนนำไปใช้งาน

# โครงการชลประทานชลบุรี

จังหวัดชลบุรี



กรมชลประทาน  
สรุปปริมาณน้ำประจำวัน

# สำนักงานชลประทานที่ 9

จังหวัดชลบุรี



28 พฤษภาคม 2567

ลำดับ ที่	รายชื่ออ่างเก็บน้ำ	ตำบล	อำเภอ	ระดับน้ำ ม.(รทก.)				ความจุ เก็บกัก	ความจุ เก็บกักเพิ่ม	ปริมาณน้ำ (ล้าน ลบ.ม.)	ระดับน้ำ ม.(รทก.)				ปริมาณน้ำ (ล้าน ลบ.ม.)			ปริมาณน้ำฝน มม.	ระบายน้ำ ( ล้าน ลบ.ม./วัน )	คิดเป็น % ของความจุเดิม	คิดเป็น % ของความจุใหม่
				ต่ำสุด	สูงสุด	เก็บกัก	เก็บกักเพิ่ม	(ล้าน ลบ.ม.)	(ล้าน ลบ.ม.)		1 พ.ย. 66	27 พ.ค. 67	28 พ.ค. 67	+/-	27 พ.ค. 67	28 พ.ค. 67	+/-				
1	อ่างเก็บน้ำบางพระ	บางพระ	ศรีราชา	+ 20.00	+ 30.60	+30.00		117.0		76.387	+24.250	+24.250	0.00	42.008	42.008	0.000	2.10	0.0000	35.90		
2	อ่างเก็บน้ำหนองค้อ	หนองขาม	ศรีราชา	+ 57.50	+66.85	+65.60	+66.00	21.40	23.40	10.922	+61.580	+61.590	0.01	7.664	7.692	0.029	0.00	0.000	35.94	32.87	
3	อ่างเก็บน้ำมาบประชัน	หนองปรือ	บางละมุง	+ 36.00	+ 45.70	+45.50		16.60		10.229	+41.590	+41.580	-0.01	6.908	6.890	-0.02	0.00	0.000	41.51		
4	อ่างเก็บน้ำชากนอก	ห้วยใหญ่	บางละมุง	+ 15.60	+ 23.60	+23.00		7.03		2.263	+18.610	+18.600	-0.01	1.714	1.707	-0.01	0.00	0.000	24.28		
5	อ่างเก็บน้ำหนองกลางดง	บึง	ศรีราชา	+ 51.00	+ 62.00	+61.20		7.65		4.980	+56.680	+56.690	0.01	2.744	2.752	0.008	0.00	0.000	35.97		
6	อ่างเก็บน้ำห้วยสะพาน	บึง	ศรีราชา	+ 67.00	+ 74.94	+74.00		3.84		2.828	+70.810	+70.810	0.00	1.536	1.536	0.000	0.00	0.000	39.99		
7	อ่างเก็บน้ำห้วยขุนจิต	ตะเคียนเตี้ย	บางละมุง	+ 57.00	+ 65.88	+65.00		4.80		2.269	+58.610	+58.680	0.07	0.706	0.723	0.017	0.00	0.000	15.07		
8	อ่างเก็บน้ำบ้านบึง	คลองกิ่ว	บ้านบึง	+ 75.20	+ 81.75	+80.80		10.98		7.857	+76.380	+76.390	0.01	4.019	4.031	0.012	0.00	0.000	36.72		
9	อ่างเก็บน้ำคลองหลวงฯ	เกาะจันทร์	เกาะจันทร์	+ 29.00	+ 37.16	+35.50	+36.50	98.00	125.00	79.752	+34.290	+34.290	0.00	70.001	70.001	0.000	1.00	0.049	71.43	56.00	
10	อ่างเก็บน้ำมาบพิกทอง 1	ห้วยใหญ่	บางละมุง	+ 51.00	+ 56.75	+56.25		1.23		0.720	+52.80	+52.820	0.02	0.526	0.530	0.004	0.00	0.000	43.09		
11	อ่างเก็บน้ำมาบพิกทอง 2	ห้วยใหญ่	บางละมุง	+ 35.00	+41.50	+41.00		2.00		1.262	+38.70	+38.720	0.02	1.011	1.018	0.007	0.00	0.000	50.90		
12	อ่างเก็บน้ำห้วยตุ้ 1	บางเสร่	สัตหีบ	+ 33.00	+37.30	+36.50		1.50		1.339	+34.59	+34.600	0.01	0.638	0.642	0.004	0.00	0.000	42.80		
13	อ่างเก็บน้ำห้วยตุ้ 2	บางเสร่	สัตหีบ	+ 46.50	+54.50	+54.00		2.90		1.698	+51.18	+51.190	0.01	1.346	1.351	0.005	0.00	0.000	46.59		
	รวม			-	-	-		294.93	323.93	202.50	-	-	-	140.820	140.881	0.061	-	0.0490	47.77	43.49	

ลำดับ	ชื่อโครงการ	ตำบล	อำเภอ	ระดับน้ำ ม.(รทก.)				ความจุ เก็บกัก	ความจุ เก็บกักเพิ่ม	ปริมาณน้ำ 1 พ.ย.66	ระดับน้ำ ม.(รทก.)				ปริมาณน้ำ (ล้าน ลบ.ม.)			ปริมาณน้ำฝน เมื่อวาน (มม.)	ปริมาณน้ำเฉลี่ย (ลบ.ม./วินาที)	ระยะยกบาน ( ม.)	เปิดบาน ( ชม.)
				ต่ำสุด	สูงสุด	เก็บกัก	เก็บกักเพิ่ม				(ล้าน ลบ.ม.)	(ล้าน ลบ.ม.)	1 พ.ย.66	27 พ.ค. 67	28 พ.ค. 67	+/-	27 พ.ค. 67				
1	ปตร.คลองพานทอง	บางนาง	พานทอง	+1.30	+1.20			1.20		1.31	+1.29	+1.21	-0.08	1.391	1.351	-0.041	0.00	7.320	0.40	3	
2	ปตร.ปลายคลองขป.พานทอง	บางนาง	พานทอง	+1.93	+1.50			0.67		0.673	+1.53	+1.47	-0.06	0.761	0.742	-0.019	0.00	24.900	0.60	12	
3	ปตร.ต้นคลองขป.พานทอง	บางนาง	พานทอง	+1.70	+1.70			-		-	+1.61	+1.58	-0.03	0.00	0.00	0.000	0.0	-	-		

น้ำปกติ >50-80 %    น้ำเกณฑ์ดี >80% - 100%    น้ำเกณฑ์ดีมาก >100%    น้ำน้อย >30-50 %    วิกฤตน้ำน้อย <= 30%