

โครงการชลประทานชลบุรี

จังหวัดชลบุรี



กรมชลประทาน
สรุปปริมาณน้ำประจำวัน

สำนักงานชลประทานที่ 9

จังหวัดชลบุรี



25 เมษายน 2567

ลำดับ ที่	รายชื่ออ่างเก็บน้ำ	ตำบล	อำเภอ	ระดับน้ำ ม.(รทก.)				ความจุ เก็บกัก (ล้าน ลบ.ม.)	ความจุ เก็บกักเพิ่ม (ล้าน ลบ.ม.)	ปริมาณน้ำ (ล้าน ลบ.ม.)	ระดับน้ำ ม.(รทก.)				ปริมาณน้ำ (ล้าน ลบ.ม.)			ปริมาณน้ำฝน มม.	ระบายน้ำ (ล้าน ลบ.ม /วัน)	คิดเป็น % ของความจุเดิม	คิดเป็น % ของความจุใหม่
				ต่ำสุด	สูงสุด	เก็บกัก	เก็บกักเพิ่ม				1 พ.ย. 66	24 เม.ย. 67	25 เม.ย. 67	+/-	24 เม.ย. 67	25 เม.ย. 67	+/-				
1	อ่างเก็บน้ำบางพระ	บางพระ	ศรีราชา	+ 20.00	+ 30.60	+30.00		117.0		76.387	+24.650	+24.620	-0.03	45.734	45.457	-0.28	0.00	0.0041	38.85		
2	อ่างเก็บน้ำหนองค้อ	หนองขาม	ศรีราชา	+ 57.50	+66.85	+65.60	+66.00	21.40	23.40	10.922	+61.210	+61.190	-0.02	6.701	6.655	-0.05	0.00	0.000	31.10	28.44	
3	อ่างเก็บน้ำมาบประชัน	หนองปรือ	บางละมุง	+ 36.00	+ 45.70	+45.50		16.60		10.229	+41.770	+41.740	-0.03	7.223	7.170	-0.05	0.00	0.000	43.19		
4	อ่างเก็บน้ำชากนอก	ห้วยใหญ่	บางละมุง	+ 15.60	+ 23.60	+23.00		7.03		2.263	+18.720	+18.720	0.00	1.787	1.787	0.00	0.00	0.000	25.43		
5	อ่างเก็บน้ำหนองกลางดง	บึง	ศรีราชา	+ 51.00	+ 62.00	+61.20		7.65		4.980	+56.010	+56.010	0.00	2.041	2.041	0.000	0.00	0.000	26.68		
6	อ่างเก็บน้ำห้วยสะพาน	บึง	ศรีราชา	+ 67.00	+ 74.94	+74.00		3.84		2.828	+70.970	+70.950	-0.02	1.621	1.610	-0.01	0.00	0.000	41.93		
7	อ่างเก็บน้ำห้วยขุนจิต	ตะเคียนเตี้ย	บางละมุง	+ 57.00	+ 65.88	+65.00		4.80		2.269	+59.190	+59.150	-0.04	0.876	0.860	-0.02	0.00	0.000	17.92		
8	อ่างเก็บน้ำบ้านบึง	คลองกิ่ว	บ้านบึง	+ 75.20	+ 81.75	+80.80		10.98		7.857	+76.380	+76.350	-0.03	4.019	3.984	-0.04	0.00	0.025	36.29		
9	อ่างเก็บน้ำคลองหลวงฯ	เกาะจันทร์	เกาะจันทร์	+ 29.00	+ 37.16	+35.50	+36.50	98.00	125.00	79.752	+32.070	+32.060	-0.01	30.619	30.485	-0.13	0.00	0.043	31.11	24.39	
10	อ่างเก็บน้ำมาบพิกทอง 1	ห้วยใหญ่	บางละมุง	+ 51.00	+ 56.75	+56.25		1.23		0.720	+52.88	+52.870	-0.01	0.542	0.540	-0.002	0.00	0.000	43.90		
11	อ่างเก็บน้ำมาบพิกทอง 2	ห้วยใหญ่	บางละมุง	+ 35.00	+41.50	+41.00		2.00		1.262	+38.71	+38.700	-0.01	1.015	1.011	-0.00	0.00	0.000	50.55		
12	อ่างเก็บน้ำห้วยตุ้ 1	บางเสร่	สัตหีบ	+ 33.00	+37.30	+36.50		1.50		1.339	+34.63	+34.620	-0.01	0.653	0.649	-0.00	0.00	0.000	43.27		
13	อ่างเก็บน้ำห้วยตุ้ 2	บางเสร่	สัตหีบ	+ 46.50	+54.50	+54.00		2.90		1.698	+51.14	+51.130	-0.01	1.327	1.322	-0.00	0.00	0.000	45.59		
	รวม			-	-	-		294.93	323.93	202.50	-	-	-	104.159	103.571	-0.59	-	0.0725	35.12	31.97	

									ปริมาณน้ำ 1 พ.ย.66	ระดับน้ำ ม.(รทก.)			ปริมาณน้ำ (ล้าน ลบ.ม.)			ปริมาณน้ำฝน เมื่อวาน (มม.)	ปริมาณน้ำเฉลี่ย (ลบ.ม./วินาที)	ระยะยกบาน (ม.)	เปิดบาน (ชม.)
1	ปตร.คลองพานทอง	บางนาง	พานทอง	+1.30	+1.20		1.20		1.31	+0.88	+0.86	-0.02	1.189	1.179	-0.010	0.0	0.000	0.00	0
2	ปตร.ปลายคลองขป.พานทอง	บางนาง	พานทอง	+1.93	+1.50		0.67		0.673	+0.78	+0.77	-0.01	0.535	0.532	-0.003	0.0	0.000	0.00	0
3	ปตร.ต้นคลองขป.พานทอง	บางนาง	พานทอง	+1.70	+1.70		-			+0.15	+0.14	-0.01	0.00	0.00	0.000	0.0	-	-	-

น้ำปกติ >50-80 %

น้ำเกณฑ์ดี >80% - 100%

น้ำเกณฑ์ดีมาก >100%

น้ำน้อย >30-50 %

วิกฤตน้ำน้อย <= 30%

รายงานสภาพน้ำ ประจำวันที่

25 เมษายน 2567

25 เมษายน 2566

25 เมษายน 2563

รายชื่อ	ฝน 24 เม.ย. 67	ระดับน้ำ (ม.รทก.)		ระดับน้ำ (ม.รทก.)		เปอร์เซ็นต์	ระดับน้ำ (ม.รทก.)		เปอร์เซ็นต์	ระดับน้ำ (ม.รทก.)		เปอร์เซ็นต์
		เก็บกัก (ม.รทก.)	ความจุ (ปกติ) (ล้าน ลบ.ม.)	ประจำวัน (ม.รทก.)	ปริมาณน้ำ (ล้าน ม. ³)		ประจำวัน (ม.รทก.)	ปริมาณน้ำ (ล้าน ม. ³)		ประจำวัน (ม.รทก.)	ปริมาณน้ำ (ล้าน ม. ³)	
<u>อ่างเก็บน้ำ</u>												
1 ดอกกราย	-	+53.30	71.400	+47.22	26.658	37.34%	+50.45	50.139	70.22%	+43.51	10.169	14.24%
2 หองปลาไหล	-	+45.00	163.750	+41.39	93.673	57.21%	+41.17	90.043	54.99%	+35.02	22.869	13.97%
3 คลองใหญ่	-	+46.00	40.100	+43.87	20.643	51.48%	+43.16	15.590	38.88%	+40.33	3.915	9.76%
<u>ลุ่มน้ำคลองใหญ่</u>			275.250		140.975	51.22%		155.772	56.59%		36.953	13.43%
4 ประแสร์	-	+35.99	295.000	+31.94	144.680	49.04%	+33.84	206.560	70.02%	25.65	32.08	10.87%
5 คลองระโอก	-	+33.50	19.650	+27.96	4.340	22.09%	+28.71	5.678	28.90%	+27.07	3.005	15.29%
<u>ลุ่มน้ำประแสร์</u>			314.650		149.020	47.36%		212.238	67.45%		35.085	11.15%
<u>รวม</u>			589.900		289.995	49.16%		368.010	62.39%		72.038	12.21%

วิกฤต

<30.00%

ฉุกเฉิน

30.01-50.00%

ปกติ

50.01-80.00%

น้ำดี

> 80.00%



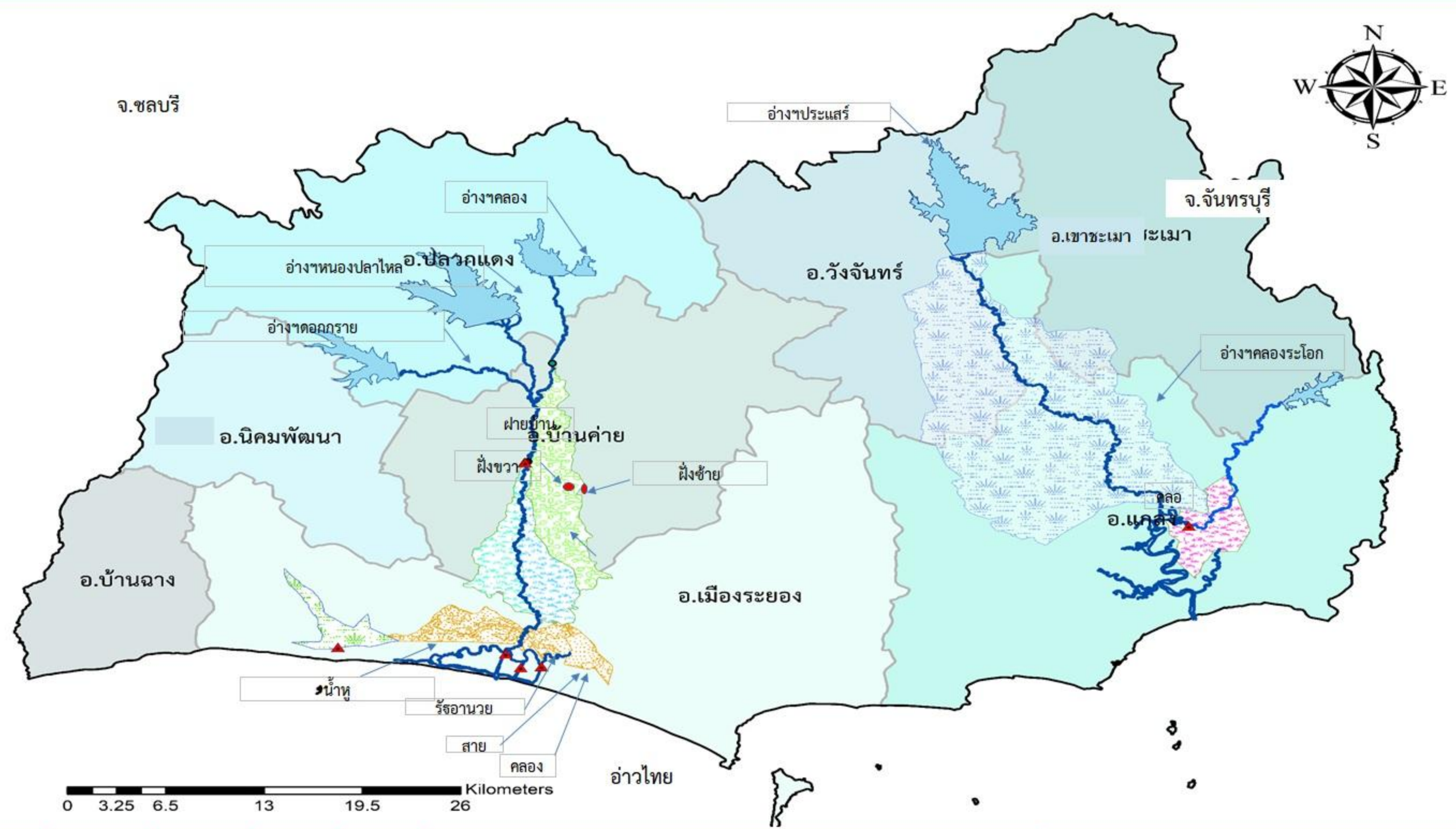
โครงการชลประทานระยอง



รายงานสถานการณ์น้ำ จ.ระยอง

พฤหัสบดี 25 เมษายน 2567

ชื่อ	น้ำฝน (มม.)	ระดับน้ำ 06.00 น. 25 เมษายน 2567				ปริมาณน้ำผ่าน (ม. ³ / วินาที)
		เหนือ (ม.รทก.)	ท้าย (ม.รทก.)	ช่อง	ยกบานสูง (ม.)	
1. ปตร./ทรบ.	24 เม.ย. 67					
1.1 รัฐอำนวยการ	-	+1.40	+1.60	2	-	-
1.2 ทรบ.คลองคา	-	+0.30	+0.25	3	-	-
1.3 สายสาม	-	+0.40	+0.30	2	-	-
1.4 น้ำหู	-	+2.42	+0.10	1	-	-
2. ฝ่ายบ้านค่าย						
2.1 เหนือ	-	+11.46	+6.55	-	0	-
2.2 ทรบ. ผิ่งซ้าย	-	+11.46	+10.60	1	0.40	1.68
2.3 ทรบ. ผิ่งขวา	-	+11.46	+10.50	1	0.10	0.25
หมายเหตุ					รวม	1.929
3. ปตร.คลองโพธิ์	-	+1.50	+0.40	1	-	-
4. ไทรมাত্রขนาดเล็ก	น้ำฝน (มม.)	ระดับตลิ่ง (ม.รทก.)	ระดับ ม. (รทก.)	ปริมาณน้ำผ่าน ลบ.ม.วิ		สูง/ต่ำ จากตลิ่ง
คลองมาบข่า TM01	-	+30.50	+30.40	-	-	0.100
คลองสมอ TM02	-	+31.50	+31.40	-	-	0.100
คลองหนองหว้า TM03	-	+26.00	+24.66	-	-	1.340
คลองข้างตาย TM04	-	+21.50	+20.42	-	-	1.080



รายชื่อ	ฝน	ระดับน้ำ (ม.รทก.)			ปริมาณน้ำใช้การ	เปอร์เซ็นต์	เปอร์เซ็นต์ (เพิ่มความชั่วคราว)	เพิ่มขึ้น ลดลง จากเมื่อวาน (ล้าน ลบ.ม.)	เพิ่มขึ้น ลดลง จากเมื่อวาน (เมตร)	ปริมาณน้ำ			24 เมษายน 2567								
		เก็บกัก	ความจุ (ปกติ)	เพิ่ม ความจุ (ชั่วคราว)						OUTLET	SPILLWAY	EMERGENCY	รับน้ำ-ส่งน้ำ (ผันน้ำ)	Outflow	น้ำไหลลงอ่าง	ระเหย รั่วซึม					
		(ม.รทก.)	(ล้าน ลบ.ม.)	(ล้าน ลบ.ม.)						เปิดบาน	เปิด ล้น บาน	น้ำสูง	(ล้าน ลบ.ม.)	(ล้าน ลบ.ม.)	(ล้าน ลบ.ม.)	(ล้าน ลบ.ม.)					
อ่างเก็บน้ำ																					
1 ดอกกราย	-	+52.60	71.400	79.411	+47.22	26.658	23.658	37.34%	33.57%	-0.12	↓ -0.02	-	0	-	-	0	-	-	0.027	-	0.027
2 หนองปลาไหล	-	+45.00	163.750	187.620	+41.39	93.673	80.513	57.21%	49.93%	-0.66	↓ -0.04	10.0%	4.59	0.40	-	-	รับ	0.095	0.828	0.073	0.074
3 คลองใหญ่	-	+46.00	40.100	51.100	+43.87	20.643	17.643	51.48%	40.40%	-0.38	↓ -0.05	15.0%	3.59	0.31	-	-	ส่ง	0.095	0.441	0.065	0.036
ลุ่มน้ำคลองใหญ่			275.250	318.131		140.975	121.815	51.22%	44.31%				8.18	0.71	-	-			1.295	0.138	0.136
4 ประแสร์	-	+35.99	295.000		+31.94	144.680	124.680	49.04%		-0.88	↓ -0.04	0.10	2.34	0.20	-	-	ส่ง	0.159	0.740	-	0.140
5 คลองระเือก	-	+33.50	19.650		+27.96	4.340	4.140	22.09%		-0.10	↓ -0.06	0%	-	-	-	-			0.007	-	-
ลุ่มน้ำประแสร์			314.650			149.020	128.820	47.36%					2.340	0.202	-	-			0.747	-	0.140
รวม			589.900			289.995	250.635	49.16%					10.517	0.909	-	-			2.043	0.138	0.276

หมายเหตุ: กรณีสอบความถูกต้อง ก่อนนำไปใช้งาน

วิกฤต

ฉุกเฉิน

ปกติ

น้ำดี

<30.00% 30.01-50.00% 50.01-80.00% > 80.00%
 >100.00%