



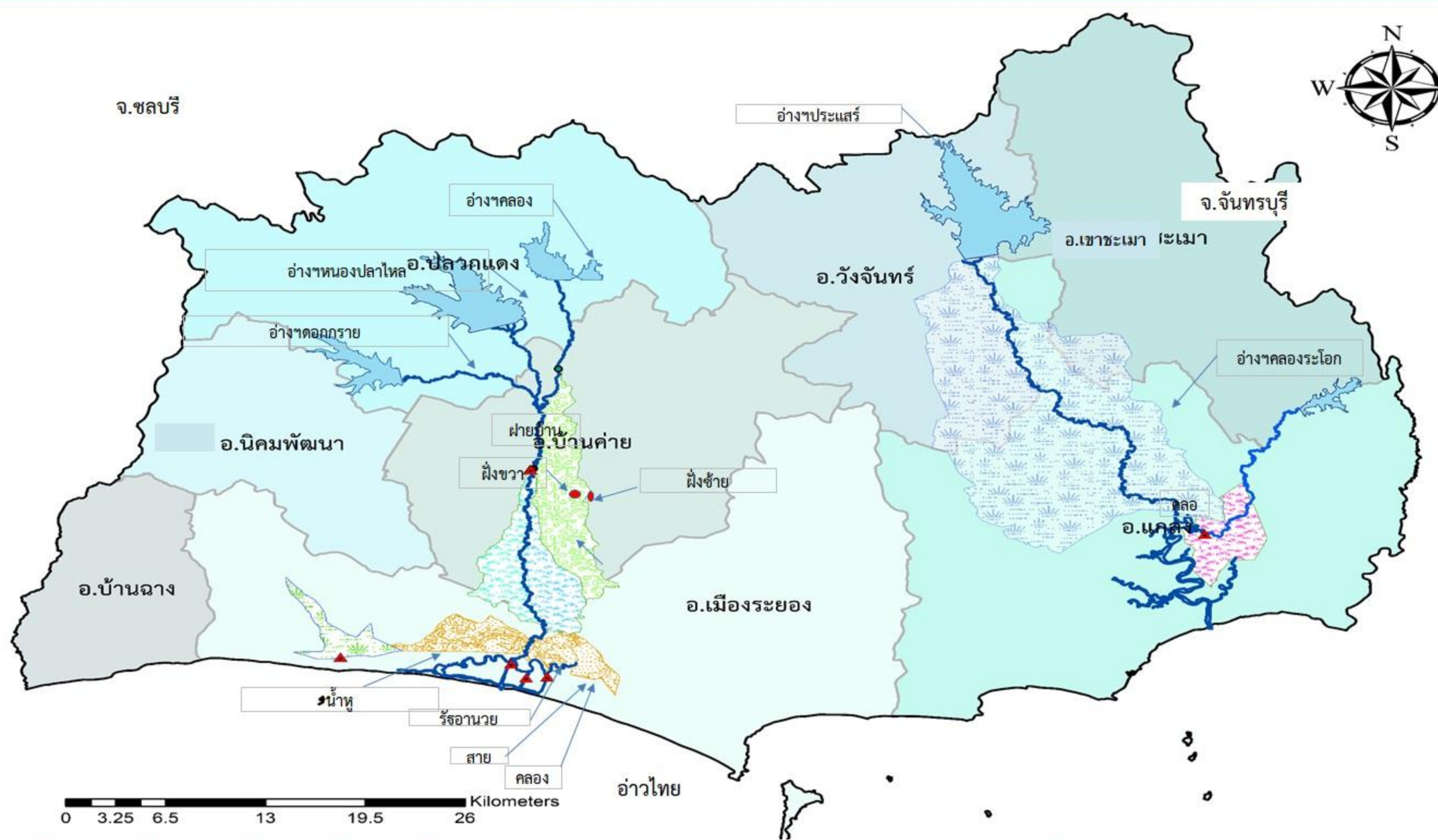
โครงการชลประทานระยอง



รายงานสถานการณ์น้ำ จ.ระยอง

อาทิตย์ 21 เมษายน 2567

ชื่อ	น้ำฝน (มม.)	ระดับน้ำ 06.00 น. 21 เมษายน 2567				
		เหนือ (ม.รทก.)	ท้าย (ม.รทก.)	ช่อง	ยกบานสูง (ม.)	ปริมาณน้ำผ่าน (ม. ³ / วินาที)
1. ปตร./ทรบ.	20 เม.ย. 67					
1.1 รัฐอำนวยการ	-	+0.40	+0.30	2	-	-
1.2 ทรบ.คลองคา	-	+0.30	+0.25	3	-	-
1.3 สายสาม	-	+0.40	+0.30	2	-	-
1.4 น้ำหู	-	+2.42	+0.10	1	-	-
2. ฝ่ายบ้านค่าย						
2.1 เหนือ	-	+11.42	+6.55	-	0	-
2.2 ทรบ. ผิ่งซ้าย	-	+11.42	+10.60	1	0.40	1.64
2.3 ทรบ. ผิ่งขวา	-	+11.42	+10.50	1	0.10	0.24
หมายเหตุ					รวม	1.884
3. ปตร.คลองโพธิ์	-	+0.60	+0.50	1	-	-
4. ไตรมาตรขนาดเล็ก	น้ำฝน (มม.)	ระดับตลิ่ง (ม.รทก.)	ระดับ ม. (รทก.)	ปริมาณน้ำผ่าน ลบ.ม./วิ		สูง/ต่ำ จากตลิ่ง
คลองมาบข่า TM01	-	+30.50	+30.40	-	-	0.100
คลองสมอ TM02	-	+31.50	+31.40	-	-	0.100
คลองหนองหว้า TM03	-	+26.00	+24.66	-	-	1.340
คลองข้างตาย TM04	-	+21.50	+20.42	-	-	1.080



รายชื่อ	ฝน	ระดับน้ำ (ม.รทก.)			ระดับน้ำ (ม.รทก.)		ปริมาณน้ำใช้การ (ล้าน ลบ.ม.)	เปอร์เซ็นต์	เปอร์เซ็นต์ (เพิ่มความชั่วคราว)	เพิ่มขึ้น ลดลง จากเมื่อวาน (ล้าน ลบ.ม.)	เพิ่มขึ้น ลดลง จากเมื่อวาน (เมตร)	ปริมาณน้ำ			20 เมษายน 2567										
		เก็บกัก (ม.รทก.)	ความจุ (ปกติ) (ล้าน ลบ.ม.)	เพิ่ม ความจุ (ชั่วคราว) (ล้าน ลบ.ม.)	ประจำวัน (ม.รทก.)	ปริมาณน้ำ (ล้าน ลบ.ม.)						OUTLET		SPILLWAY		EMERGENCY		รับน้ำ-ส่งน้ำ (ผันน้ำ) (ล้าน ลบ.ม.)	Outflow (ล้าน ลบ.ม.)	น้ำไหลลงอ่าง (ล้าน ลบ.ม.)	ระเหย รั่วซึม (ล้าน ลบ.ม.)				
												เปิดบาน	ม.3/วินาที	ล้าน ลบ.ม./วัน	เปิด ล้น บาน	ม. ³ /วินาที	น้ำสูง	ม. ³ /วินาที							
อ่างเก็บน้ำ																									
1 ดอกกรวย	-	+52.60	71.400	79.411	+47.41	27.790	24.790	38.92%	35.00%	-0.42	↓ -0.07	0.25	3.33	0.29	-	0	-	-	-	-	0.321	-	0.028		
2 หนองปลาไหล	-	+45.00	163.750	187.620	+41.57	96.644	83.484	59.02%	51.51%	-0.50	↓ -0.03	5.0%	2.44	0.21	-	-	-	-	-	รับ	0.095	0.633	0.043	0.075	
3 คลองใหญ่	-	+46.00	40.100	51.100	+43.93	21.098	18.098	52.61%	41.29%	0.24	↑ .03	0.0%	-	-	-	-	-	-	-	ส่ง	0.095	0.131	0.186	0.036	
ลุ่มน้ำคลองใหญ่			275.250	318.131		145.532	126.372	52.87%	45.75%				5.77	0.50								1.085	0.229	0.138	
4 ประแสร์	-	+35.99	295.000		+32.11	149.080	129.080	50.54%		-1.40	↓ -0.05	0.20	6.63	0.57						ส่ง	0.341	1.250	-	0.150	
5 คลองระโงก	-	+33.50	19.650		+28.49	5.282	5.082	26.88%		-0.27	↓ -0.15	75%	3.70	-								0.008	-	-	
ลุ่มน้ำประแสร์			314.650			154.362	134.162	49.06%					10.325	0.573									1.258	-	0.150
รวม			589.900			299.894	260.534	50.84%					16.093	1.071									2.344	0.229	0.288

หมายเหตุ

กรุณาตรวจสอบความถูกต้อง ก่อนนำไปใช้งาน

วิกฤต	ฉุกเฉิน	ปกติ	น้ำดี
<30.00%	30.01-50.00%	50.01-80.00%	> 80.00%
>100.00%			

โครงการชลประทานชลบุรี

จังหวัดชลบุรี



กรมชลประทาน
สรุปปริมาณน้ำประจำวัน

สำนักงานชลประทานที่ 9

จังหวัดชลบุรี



21 เมษายน 2567

ลำดับ ที่	รายชื่ออ่างเก็บน้ำ	ตำบล	อำเภอ	ระดับน้ำ ม.(รทก.)				ความจุ เก็บกัก (ล้าน ลบ.ม.)	ความจุ เก็บกักเพิ่ม (ล้าน ลบ.ม.)	ปริมาณน้ำ (ล้าน ลบ.ม.)	ระดับน้ำ ม.(รทก.)				ปริมาณน้ำ (ล้าน ลบ.ม.)			ปริมาณน้ำฝน มม.	ระบายน้ำ (ล้าน ลบ.ม /วัน)	คิดเป็น % ของความจุเดิม	คิดเป็น % ของความจุใหม่
				ต่ำสุด	สูงสุด	เก็บกัก	เก็บกักเพิ่ม				20 เม.ย. 67	21 เม.ย. 67	+/-	20 เม.ย. 67	21 เม.ย. 67	+/-					
1	อ่างเก็บน้ำบางพระ	บางพระ	ศรีราชา	+ 20.00	+ 30.60	+30.00		117.0		76.387	+24.800	+24.760	-0.04	47.115	46.748	-0.37	0.00	0.0000	39.96		
2	อ่างเก็บน้ำหนองค้อ	หนองขาม	ศรีราชา	+ 57.50	+66.85	+65.60	+66.00	21.40	23.40	10.922	+61.270	+61.260	-0.01	6.839	6.816	-0.02	0.00	0.000	31.85	29.13	
3	อ่างเก็บน้ำมาบประชัน	หนองปรือ	บางละมุง	+ 36.00	+ 45.70	+45.50		16.60		10.229	+41.870	+41.850	-0.02	7.455	7.414	-0.04	0.00	0.000	44.66		
4	อ่างเก็บน้ำชากนอก	ห้วยใหญ่	บางละมุง	+ 15.60	+ 23.60	+23.00		7.03		2.263	+18.740	+18.730	-0.01	1.802	1.795	-0.01	0.00	0.000	25.53		
5	อ่างเก็บน้ำหนองกลางดง	บึง	ศรีราชา	+ 51.00	+ 62.00	+61.20		7.65		4.980	+56.030	+56.030	0.00	2.064	2.064	0.000	0.00	0.000	26.98		
6	อ่างเก็บน้ำห้วยสะพาน	บึง	ศรีราชา	+ 67.00	+ 74.94	+74.00		3.84		2.828	+71.040	+71.020	-0.02	1.659	1.648	-0.01	0.00	0.000	42.92		
7	อ่างเก็บน้ำห้วยขุนจิต	ตะเคียนเตี้ย	บางละมุง	+ 57.00	+ 65.88	+65.00		4.80		2.269	+59.380	+59.330	-0.05	0.952	0.932	-0.02	0.00	0.000	19.42		
8	อ่างเก็บน้ำบ้านบึง	คลองแก้ว	บ้านบึง	+ 75.20	+ 81.75	+80.80		10.98		7.857	+76.490	+76.470	-0.02	4.149	4.125	-0.02	0.00	0.000	37.57		
9	อ่างเก็บน้ำคลองหลวงฯ	เกาะจันทร์	เกาะจันทร์	+ 29.00	+ 37.16	+35.50	+36.50	98.00	125.00	79.752	+32.100	+32.100	0.00	31.023	31.023	0.000	0.00	0.043	31.66	24.82	
10	อ่างเก็บน้ำมาบพิททอง 1	ห้วยใหญ่	บางละมุง	+ 51.00	+ 56.75	+56.25		1.23		0.720	+52.91	+52.900	-0.01	0.550	0.546	-0.004	0.00	0.000	44.39		
11	อ่างเก็บน้ำมาบพิททอง 2	ห้วยใหญ่	บางละมุง	+ 35.00	+41.50	+41.00		2.00		1.262	+38.74	+38.730	-0.01	1.025	1.022	-0.00	0.00	0.000	51.10		
12	อ่างเก็บน้ำห้วยตุ้ 1	บางเสร่	สัตหีบ	+ 33.00	+37.30	+36.50		1.50		1.339	+34.66	+34.650	-0.01	0.664	0.660	-0.00	0.00	0.000	44.00		
13	อ่างเก็บน้ำห้วยตุ้ 2	บางเสร่	สัตหีบ	+ 46.50	+54.50	+54.00		2.90		1.698	+51.17	+51.160	-0.01	1.341	1.336	-0.00	0.00	0.000	46.07		
	รวม			-	-	-		294.93	323.93	202.50	-	-	-	106.639	106.129	-0.51	-	0.0433	35.98	32.76	

ลำดับ	ชื่อ	ตำบล	อำเภอ	ระดับน้ำ	ความจุ	ปริมาณน้ำ	ระดับน้ำ	ปริมาณน้ำ	ปริมาณน้ำฝน	ระบายน้ำ	ระยะยกบาน	เปิดบาน						
													1 พ.ย.66	ระดับน้ำ ม.(รทก.)	ปริมาณน้ำ (ล้าน ลบ.ม.)	เมื่อวาน (มม.)	ปริมาณน้ำเฉลี่ย (ลบ.ม./วินาที)	(ม.)
1	ปตร.คลองพานทอง	บางนาง	พานทอง	+1.30	+1.20	1.20		1.31	+0.93	+0.91	-0.02	1.213	1.203	-0.010	0.0	0.000	0.00	0
2	ปตร.ปลายคลองขป.พานทอง	บางนาง	พานทอง	+1.93	+1.50	0.67		0.673	+0.82	+0.80	-0.02	0.547	0.541	-0.006	0.0	0.000	0.00	0
3	ปตร.ต้นคลองขป.พานทอง	บางนาง	พานทอง	+1.70	+1.70	-		-	+0.36	+0.25	-0.11	0.00	0.00	0.000	0.0	-	-	-

น้ำปกติ >50-80 % น้ำเกณฑ์ดี >80% - 100% น้ำเกณฑ์ดีมาก >100% น้ำน้อย >30-50 % วิกฤตน้ำน้อย <= 30%

รายงานสภาพน้ำ ประจำวันที่

21 เมษายน 2567

21 เมษายน 2566

21 เมษายน 2563

รายชื่อ	ฝน 20 เมษ. 67	ระดับน้ำ (ม.รทก.)		ระดับน้ำ (ม.รทก.)		เปอร์เซ็นต์	ระดับน้ำ (ม.รทก.)		เปอร์เซ็นต์	ระดับน้ำ (ม.รทก.)		เปอร์เซ็นต์
		เก็บกัก (ม.รทก.)	ความจุ (ปกติ) (ล้าน ลบ.ม.)	ประจำวัน (ม.รทก.)	ปริมาณน้ำ (ล้าน ม. ³)		ประจำวัน (ม.รทก.)	ปริมาณน้ำ (ล้าน ม. ³)		ประจำวัน (ม.รทก.)	ปริมาณน้ำ (ล้าน ม. ³)	
<u>อ่างเก็บน้ำ</u>												
1 ดอกทราย	-	+53.30	71.400	+47.41	27.790	38.92%	+50.55	51.021	71.46%	+43.41	9.859	13.81%
2 หองปลาไหล	-	+45.00	163.750	+41.57	96.644	59.02%	+41.35	93.013	56.80%	+35.08	23.269	14.21%
3 คลองใหญ่	-	+46.00	40.100	+43.93	21.098	52.61%	+43.20	15.846	39.52%	+40.46	4.237	10.57%
<u>ลุ่มน้ำคลองใหญ่</u>			275.250		145.532	52.87%		159.880	58.09%		37.365	13.57%
4 ประแสร์	-	+35.99	295.000	+32.11	149.080	50.54%	+33.87	207.400	70.31%	26.02	35.69	12.10%
5 คลองระโอก	-	+33.50	19.650	+28.49	5.282	26.88%	+28.85	5.930	30.18%	+27.19	3.185	16.21%
<u>ลุ่มน้ำประแสร์</u>			314.650		154.362	49.06%		213.330	67.80%		38.875	12.35%
<u>รวม</u>			589.900		299.894	50.84%		373.210	63.27%		76.240	12.92%

วิกฤต

<30.00%

ฉุกเฉิน

30.01-50.00%

ปกติ

50.01-80.00%

น้ำดี

> 80.00%