

โครงการชลประทานชลบุรี

จังหวัดชลบุรี



กรมชลประทาน
สรุปปริมาณน้ำประจำวัน

สำนักงานชลประทานที่ 9

จังหวัดชลบุรี



11 เมษายน 2567

ลำดับ ที่	รายชื่ออ่างเก็บน้ำ	ตำบล	อำเภอ	ระดับน้ำ ม.(รทก.)				ความจุ เก็บกัก (ล้าน ลบ.ม.)	ความจุ เก็บกักเพิ่ม (ล้าน ลบ.ม.)	ปริมาณน้ำ (ล้าน ลบ.ม.)	ระดับน้ำ ม.(รทก.)				ปริมาณน้ำ (ล้าน ลบ.ม.)			ปริมาณน้ำฝน มม.	ระบายน้ำ (ล้าน ลบ.ม./วัน)	คิดเป็น % ของความจุเดิม	คิดเป็น % ของความจุใหม่
				ต่ำสุด	สูงสุด	เก็บกัก	เก็บกักเพิ่ม				10 เม.ย. 67	11 เม.ย. 67	+/-	10 เม.ย. 67	11 เม.ย. 67	+/-	10 เม.ย. 67				
1	อ่างเก็บน้ำบางพระ	บางพระ	ศรีราชา	+ 20.00	+ 30.60	+30.00		117.0		76.387	+25.100	+25.080	-0.02	50.074	49.841	-0.23	4.60	0.0000	42.60		
2	อ่างเก็บน้ำหนองค้อ	หนองขาม	ศรีราชา	+ 57.50	+66.85	+65.60	+66.00	21.40	23.40	10.922	+61.360	+61.360	0.00	7.051	7.051	0.000	6.90	0.000	32.95	30.13	
3	อ่างเก็บน้ำมาบประชัน	หนองปรือ	บางละมุง	+ 36.00	+ 45.70	+45.50		16.60		10.229	+42.080	+42.070	-0.01	7.890	7.869	-0.02	0.00	0.000	47.40		
4	อ่างเก็บน้ำชากนอก	ห้วยใหญ่	บางละมุง	+ 15.60	+ 23.60	+23.00		7.03		2.263	+18.780	+18.780	0.00	1.831	1.831	0.00	0.00	0.000	26.04		
5	อ่างเก็บน้ำหนองกลางดง	บึง	ศรีราชา	+ 51.00	+ 62.00	+61.20		7.65		4.980	+55.920	+55.950	0.03	2.024	2.026	0.002	0.00	0.000	26.48		
6	อ่างเก็บน้ำห้วยสะพาน	บึง	ศรีราชา	+ 67.00	+ 74.94	+74.00		3.84		2.828	+71.170	+71.160	-0.01	1.731	1.726	-0.01	2.00	0.000	44.94		
7	อ่างเก็บน้ำห้วยขุนจิต	ตะเคียนเตี้ย	บางละมุง	+ 57.00	+ 65.88	+65.00		4.80		2.269	+60.230	+60.180	-0.05	1.292	1.272	-0.02	0.00	0.000	26.50		
8	อ่างเก็บน้ำบ้านบึง	คลองแก้ว	บ้านบึง	+ 75.20	+ 81.75	+80.80		10.98		7.857	+76.730	+76.670	-0.06	4.432	4.361	-0.07	7.00	0.000	39.72		
9	อ่างเก็บน้ำคลองหลวงฯ	เกาะจันทร์	เกาะจันทร์	+ 29.00	+ 37.16	+35.50	+36.50	98.00	125.00	79.752	+32.190	+32.190	0.00	32.282	32.282	0.000	0.00	0.043	32.94	25.83	
10	อ่างเก็บน้ำมาบพิททอง 1	ห้วยใหญ่	บางละมุง	+ 51.00	+ 56.75	+56.25		1.23		0.720	+52.98	+52.970	-0.01	0.562	0.560	-0.002	0.00	0.000	45.53		
11	อ่างเก็บน้ำมาบพิททอง 2	ห้วยใหญ่	บางละมุง	+ 35.00	+41.50	+41.00		2.00		1.262	+38.81	+38.800	-0.01	1.050	1.047	-0.00	0.00	0.000	52.35		
12	อ่างเก็บน้ำห้วยตุ้ 1	บางเสร่	สัตหีบ	+ 33.00	+37.30	+36.50		1.50		1.339	+34.71	+34.700	-0.01	0.682	0.678	-0.00	0.00	0.000	45.20		
13	อ่างเก็บน้ำห้วยตุ้ 2	บางเสร่	สัตหีบ	+ 46.50	+54.50	+54.00		2.90		1.698	+51.23	+51.220	-0.01	1.370	1.365	-0.01	0.00	0.000	47.07		
	รวม			-	-	-		294.93	323.93	202.50	-	-	-	112.270	111.908	-0.36	-	0.0435	37.94	34.55	

									ปริมาณน้ำ 1 พ.ย.66	ระดับน้ำ ม.(รทก.)			ปริมาณน้ำ (ล้าน ลบ.ม.)			ปริมาณน้ำฝน เมื่อวาน (มม.)	ปริมาณน้ำเฉลี่ย (ลบ.ม./วินาที)	ระยะยกบาน (ม.)	เปิดบาน (ชม.)
1	ปตร.คลองพานทอง	บางนาง	พานทอง	+1.30	+1.20			1.20	1.31	+0.98	+0.97	-0.01	1.237	1.232	-0.005	0.0	0.000	0.00	0
2	ปตร.ปลายคลองขป.พานทอง	บางนาง	พานทอง	+1.93	+1.50			0.67	0.673	+0.87	+0.87	0.00	0.561	0.568	0.007	0.0	0.000	0.00	0
3	ปตร.ต้นคลองขป.พานทอง	บางนาง	พานทอง	+1.70	+1.70			-		+0.78	+0.76	-0.02	0.00	0.00	0.000	0.0	-	-	-

น้ำปกติ >50-80 %

น้ำเกณฑ์ดี >80% - 100%

น้ำเกณฑ์ดีมาก >100%

น้ำน้อย >30-50 %

วิกฤตน้ำน้อย <= 30%

รายงานสภาพน้ำ ประจำวันที่

11 เมษายน 2567

11 เมษายน 2566

11 เมษายน 2563

รายชื่อ	ฝน 10 เมษ. 67	ระดับน้ำ (ม.รทก.)		ระดับน้ำ (ม.รทก.)		เปอร์เซ็นต์	ระดับน้ำ (ม.รทก.)		เปอร์เซ็นต์	ระดับน้ำ (ม.รทก.)		เปอร์เซ็นต์
		เก็บกัก (ม.รทก.)	ความจุ (ปกติ) (ล้าน ลบ.ม.)	ประจำวัน (ม.รทก.)	ปริมาณน้ำ (ล้าน ม. ³)		ประจำวัน (ม.รทก.)	ปริมาณน้ำ (ล้าน ม. ³)		ประจำวัน (ม.รทก.)	ปริมาณน้ำ (ล้าน ม. ³)	
<u>อ่างเก็บน้ำ</u>												
1 ดอกทราย	-	+53.30	71.400	+47.92	30.970	43.38%	+50.81	53.364	74.74%	+43.74	10.904	15.27%
2 หนองปลาไหล	2.0	+45.00	163.750	+41.96	103.080	62.95%	+41.81	100.605	61.44%	+34.93	22.318	13.63%
3 คลองใหญ่	-	+46.00	40.100	+43.94	21.178	52.81%	+43.44	17.450	43.52%	+40.49	4.314	10.76%
<u>ลุ่มน้ำคลองใหญ่</u>			275.250		155.228	56.40%		171.419	62.28%		37.536	13.64%
4 ประแสร์	-	+35.99	295.000	+32.42	157.760	53.48%	+34.02	212.860	72.16%	27.04	47.34	16.05%
5 คลองระโอก	-	+33.50	19.650	+29.28	6.816	34.69%	+29.14	6.508	33.12%	+28.20	4.760	24.22%
<u>ลุ่มน้ำประแสร์</u>			314.650		164.576	52.30%		219.368	69.72%		52.100	16.56%
<u>รวม</u>			589.900		319.804	54.21%		390.787	66.25%		89.636	15.20%

วิกฤต

<30.00%

ฉุกเฉิน

30.01-50.00%

ปกติ

50.01-80.00%

น้ำดี

> 80.00%



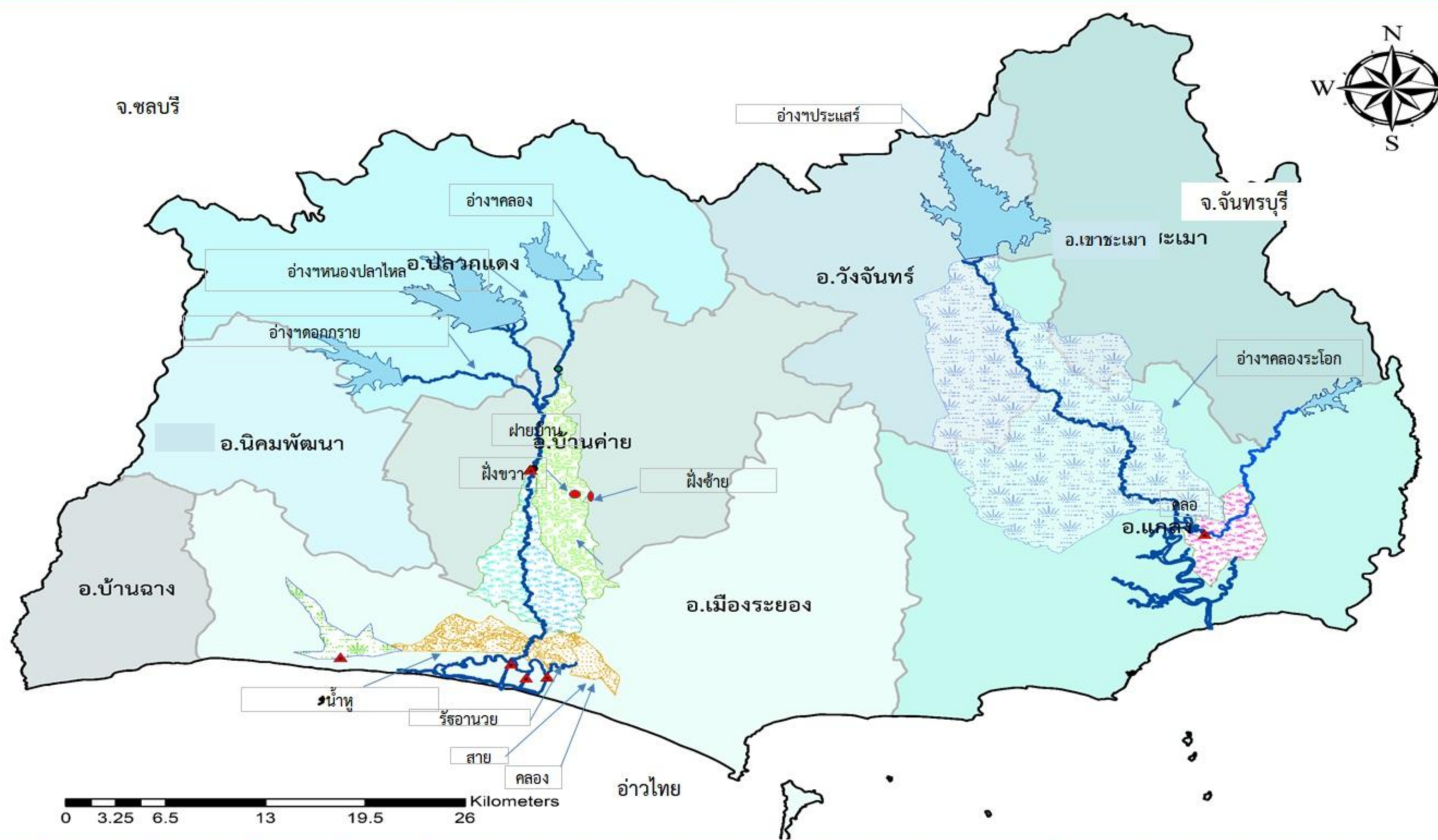
โครงการชลประทานระยอง



รายงานสถานการณ์น้ำ จ.ระยอง

พฤหัสบดี 11 เมษายน 2567

ชื่อ	น้ำฝน (มม.)	ระดับน้ำ 06.00 น. 11 เมษายน 2567				
		เหนือ ม.(รทก.)	ท้าย ม.(รทก.)	ช่อง	ยกบานสูง (ม.)	ปริมาณน้ำผ่าน (ม. ³ / วินาที)
1. ปตร./ทรบ.						
1.1 รัฐอำนวยการ		+0.40	+0.30	2	-	-
1.2 ทรบ.คลองคา	-	+0.30	+0.25	3	-	-
1.3 สายสาม		+0.40	+0.30	2	-	-
1.4 น้ำหูก		+2.42	+0.10	1	-	-
2. ฝ่ายบ้านค่าย						
2.1 เหนือ		+11.46	+6.55	-	0	-
2.2 ทรบ. ผิ่งซ้าย	-	+11.46	+10.60	1	0.40	1.68
2.3 ทรบ. ผิ่งขวา		+11.46	+10.60	1	0.20	0.64
	หมายเหตุ				รวม	2.318
3. ปตร.คลองโพธิ์	-	+0.90	+0.40	1	-	-
4.โทรมาตรขนาดเล็ก	น้ำฝน (มม.)	ระดับตลิ่ง ม.(รทก.)	ระดับ ม. (รทก.)	ปริมาณน้ำผ่าน ลบ.ม.วิ		สูง/ต่ำ จากตลิ่ง
คลองมาบข่า TM01		+30.50	+30.40	-		0.100
คลองสมอ TM02		+31.50	+31.40			0.100
คลองหนองหว้า TM03	-	+26.00	+24.66			1.340
คลองข้างตาย TM04	-	+21.50	+20.42			1.080



รายชื่อ	ฝน	ระดับน้ำ (ม.รทก.)			ระดับน้ำ (ม.รทก.)		ปริมาณน้ำ ใช้การ	เปอร์เซ็นต์	เปอร์เซ็นต์ (เพิ่มความจุชั่วคราว)	เพิ่มขึ้น ลดลง จากเมื่อวาน (ล้าน ลบ.ม.)	เพิ่มขึ้น ลดลง จากเมื่อวาน (เมตร)	ปริมาณน้ำ			10 เมษายน 2567							
		เก็บกัก (ม.รทก.)	ความจุ (ปกติ) (ล้าน ลบ.ม.)	เพิ่ม ความจุ (ชั่วคราว) (ล้าน ลบ.ม.)	ประจำวัน (ม.รทก.)	ปริมาณน้ำ (ล้าน ลบ.ม.)						OUTLET		SPILLWAY (ม. ³ /วินาที)	EMERGENCY น้ำสูง (ม. ³ /วินาที)	รับน้ำ-ส่งน้ำ (ผันน้ำ) (ล้าน ลบ.ม.)	Outflow (ล้าน ลบ.ม.)	น้ำไหลลงอ่าง (ล้าน ลบ.ม.)	ระเหย รั่วซึม (ล้าน ลบ.ม.)			
												เปิดบาน (ม.3/วินาที)	ล้าน ลบ.ม./วัน							เปิด ล้น บาน	น้ำสูง (ม. ³ /วินาที)	
อ่างเก็บน้ำ																						
1 ดอกกราย	-	+52.60	71.400	79.411	+47.92	30.970	27.970	43.38%	39.00%	-0.06	↓ -0.01	-	0	-	-	-	-	-	0.029	-	0.029	
2 หนองปลาไหล	2.0	+45.00	163.750	187.620	+41.96	103.080	89.920	62.95%	54.94%	-0.50	↓ -0.03	10.0%	4.67	0.40	-	-	-	-	รับ 0.095	0.884	0.294	0.077
3 คลองใหญ่	-	+46.00	40.100	51.100	+43.94	21.178	18.178	52.81%	41.44%	-0.08	↓ -0.01	15.0%	3.60	0.31	-	-	-	-	ส่ง 0.095	0.442	0.159	0.036
ลุ่มน้ำคลองใหญ่			275.250	318.131		155.228	136.068	56.40%	48.79%				8.27	0.71	-	-	-	-		1.356	0.453	0.143
4 ประแสร์	-	+35.99	295.000		+32.42	157.760	137.760	53.48%		-0.56	↓ -0.02	0.20	4.72	0.41	-	-	-	-	ส่ง 0.409	0.410	-	0.150
5 คลองระเือก	-	+33.50	19.650		+29.28	6.816	6.616	34.69%		-0.09	↓ -0.04	0%	-	-	-	-	-	-	-	0.010	-	-
ลุ่มน้ำประแสร์			314.650			164.576	144.376	52.30%					4.720	0.408	-	-	-	-	-	0.420	-	0.150
รวม			589.900			319.804	280.444	54.21%					12.990	1.122	-	-	-	-	-	1.775	0.453	0.293

หมายเหตุ: กรณีสอบความถูกต้อง ก่อนนำไปใช้งาน

วิกฤต	ฉุกเฉิน	ปกติ	น้ำดี
<30.00%	30.01-50.00%	50.01-80.00%	> 80.00%
>100.00%			