

# โครงการชลประทานชลบุรี

จังหวัดชลบุรี



กรมชลประทาน  
สรุปปริมาณน้ำประจำวัน

# สำนักงานชลประทานที่ 9

จังหวัดชลบุรี



5 เมษายน 2567

ลำดับ ที่	รายชื่ออ่างเก็บน้ำ	ตำบล	อำเภอ	ระดับน้ำ ม.(รทก.)				ความจุ เก็บกัก (ล้าน ลบ.ม.)	ความจุ เก็บกักเพิ่ม (ล้าน ลบ.ม.)	ปริมาณน้ำ (ล้าน ลบ.ม.)	ระดับน้ำ ม.(รทก.)				ปริมาณน้ำ (ล้าน ลบ.ม.)			ปริมาณน้ำฝน มม.	ระบายน้ำ ( ล้าน ลบ.ม /วัน )	คิดเป็น % ของความจุเดิม	คิดเป็น % ของความจุใหม่
				ต่ำสุด	สูงสุด	เก็บกัก	เก็บกักเพิ่ม				4 เม.ย. 67	5 เม.ย. 67	+/-	4 เม.ย. 67	5 เม.ย. 67	+/-					
1	อ่างเก็บน้ำบางพระ	บางพระ	ศรีราชา	+ 20.00	+ 30.60	+30.00		117.0		76.387	+25.290	+25.260	-0.03	52.278	51.932	-0.35	0.00	0.0000	44.39		
2	อ่างเก็บน้ำหนองค้อ	หนองขาม	ศรีราชา	+ 57.50	+66.85	+65.60	+66.00	21.40	23.40	10.922	+61.420	+61.410	-0.01	7.204	7.176	-0.03	0.00	0.000	33.53	30.66	
3	อ่างเก็บน้ำมาบประชัน	หนองปรือ	บางละมุง	+ 36.00	+ 45.70	+45.50		16.60		10.229	+42.200	+42.180	-0.02	8.138	8.097	-0.04	0.00	0.000	48.77		
4	อ่างเก็บน้ำชากนอก	ห้วยใหญ่	บางละมุง	+ 15.60	+ 23.60	+23.00		7.03		2.263	+18.820	+18.800	-0.02	1.859	1.845	-0.01	0.00	0.000	26.24		
5	อ่างเก็บน้ำหนองกลางดง	บึง	ศรีราชา	+ 51.00	+ 62.00	+61.20		7.65		4.980	+56.070	+56.070	0.00	2.110	2.110	0.000	0.00	0.000	27.58		
6	อ่างเก็บน้ำห้วยสะพาน	บึง	ศรีราชา	+ 67.00	+ 74.94	+74.00		3.84		2.828	+71.300	+71.270	-0.03	1.805	1.788	-0.02	0.00	0.000	46.56		
7	อ่างเก็บน้ำห้วยขุนจิต	ตะเคียนเตี้ย	บางละมุง	+ 57.00	+ 65.88	+65.00		4.80		2.269	+60.480	+60.480	0.00	1.392	1.392	0.000	0.00	0.000	29.00		
8	อ่างเก็บน้ำบ้านบึง	คลองแก้ว	บ้านบึง	+ 75.20	+ 81.75	+80.80		10.98		7.857	+76.830	+76.810	-0.02	4.550	4.526	-0.02	0.00	0.000	41.22		
9	อ่างเก็บน้ำคลองหลวงฯ	เกาะจันทร์	เกาะจันทร์	+ 29.00	+ 37.16	+35.50	+36.50	98.00	125.00	79.752	+32.240	+32.240	0.00	32.997	32.997	0.000	0.00	0.044	33.67	26.40	
10	อ่างเก็บน้ำมาบพิททอง 1	ห้วยใหญ่	บางละมุง	+ 51.00	+ 56.75	+56.25		1.23		0.720	+53.03	+53.020	-0.01	0.572	0.570	-0.002	0.00	0.000	46.34		
11	อ่างเก็บน้ำมาบพิททอง 2	ห้วยใหญ่	บางละมุง	+ 35.00	+41.50	+41.00		2.00		1.262	+38.85	+38.840	-0.01	1.064	1.061	-0.00	0.00	0.000	53.05		
12	อ่างเก็บน้ำห้วยตุ้ 1	บางเสร่	สัตหีบ	+ 33.00	+37.30	+36.50		1.50		1.339	+34.75	+34.740	-0.01	0.696	0.693	-0.00	0.00	0.000	46.20		
13	อ่างเก็บน้ำห้วยตุ้ 2	บางเสร่	สัตหีบ	+ 46.50	+54.50	+54.00		2.90		1.698	+51.27	+51.260	-0.01	1.389	1.384	-0.01	0.00	0.000	47.72		
	รวม			-	-	-		294.93	323.93	202.50	-	-	-	116.055	115.570	-0.49	-	0.0435	39.19	35.68	

									ปริมาณน้ำ 1 พ.ย.66	ระดับน้ำ ม.(รทก.)			ปริมาณน้ำ (ล้าน ลบ.ม.)			ปริมาณน้ำฝน เมื่อวาน (มม.)	ปริมาณน้ำเฉลี่ย (ลบ.ม./วินาที)	ระยะยกบาน ( ม.)	เปิดบาน ( ชม.)
1	ปตร.คลองพานทอง	บางนาง	พานทอง	+1.30	+1.20			1.20	1.31	+1.03	+1.03	0.00	1.262	1.262	0.000	0.0	0.000	0.00	0
2	ปตร.ปลายคลองขป.พานทอง	บางนาง	พานทอง	+1.93	+1.50			0.67	0.673	+0.95	+0.93	-0.02	0.584	0.578	-0.006	0.0	0.000	0.00	0
3	ปตร.ต้นคลองขป.พานทอง	บางนาง	พานทอง	+1.70	+1.70			-		+0.98	+0.88	-0.10	0.00	0.00	0.000	0.0	-	-	-

น้ำปกติ >50-80 %

น้ำเกณฑ์ดี >80% - 100%

น้ำเกณฑ์ดีมาก >100%

น้ำน้อย >30-50 %

วิกฤตน้ำน้อย <= 30%

# รายงานสภาพน้ำ ประจำวันที่

5 เมษายน 2567

5 เมษายน 2566

5 เมษายน 2563

รายชื่อ	ฝน 4 เม.ย. 67	ระดับน้ำ (ม.รทก.)		ระดับน้ำ (ม.รทก.)		เปอร์เซ็นต์	ระดับน้ำ (ม.รทก.)		เปอร์เซ็นต์	ระดับน้ำ (ม.รทก.)		เปอร์เซ็นต์
		เก็บกัก (ม.รทก.)	ความจุ (ปกติ) (ล้าน ลบ.ม.)	ประจำวัน (ม.รทก.)	ปริมาณน้ำ (ล้าน ม. <sup>3</sup> )		ประจำวัน (ม.รทก.)	ปริมาณน้ำ (ล้าน ม. <sup>3</sup> )		ประจำวัน (ม.รทก.)	ปริมาณน้ำ (ล้าน ม. <sup>3</sup> )	
<u>อ่างเก็บน้ำ</u>												
1 ดอกทราย	-	+53.30	71.400	+47.99	31.423	44.01%	+50.99	55.028	77.07%	+44.31	12.864	18.02%
2 หนองปลาไหล	-	+45.00	163.750	+42.21	107.543	65.68%	+41.85	101.265	61.84%	+35.02	22.869	13.97%
3 คลองใหญ่	-	+46.00	40.100	+44.01	21.731	54.19%	+43.49	17.800	44.39%	+40.19	3.589	8.95%
<u>ลุ่มน้ำคลองใหญ่</u>			275.250		160.697	58.38%		174.092	63.25%		39.321	14.29%
4 ประแสร์	-	+35.99	295.000	+32.56	162.100	54.95%	+34.09	215.270	72.97%	27.66	56.24	19.06%
5 คลองระโอก	-	+33.50	19.650	+29.51	7.322	37.26%	+29.30	6.860	34.91%	+28.40	5.120	26.06%
<u>ลุ่มน้ำประแสร์</u>			314.650		169.422	53.84%		222.130	70.60%		61.360	19.50%
<u>รวม</u>			589.900		330.119	55.96%		396.222	67.17%		100.681	17.07%

วิกฤต

<30.00%

ฉุกเฉิน

30.01-50.00%

ปกติ

50.01-80.00%

น้ำดี

> 80.00%



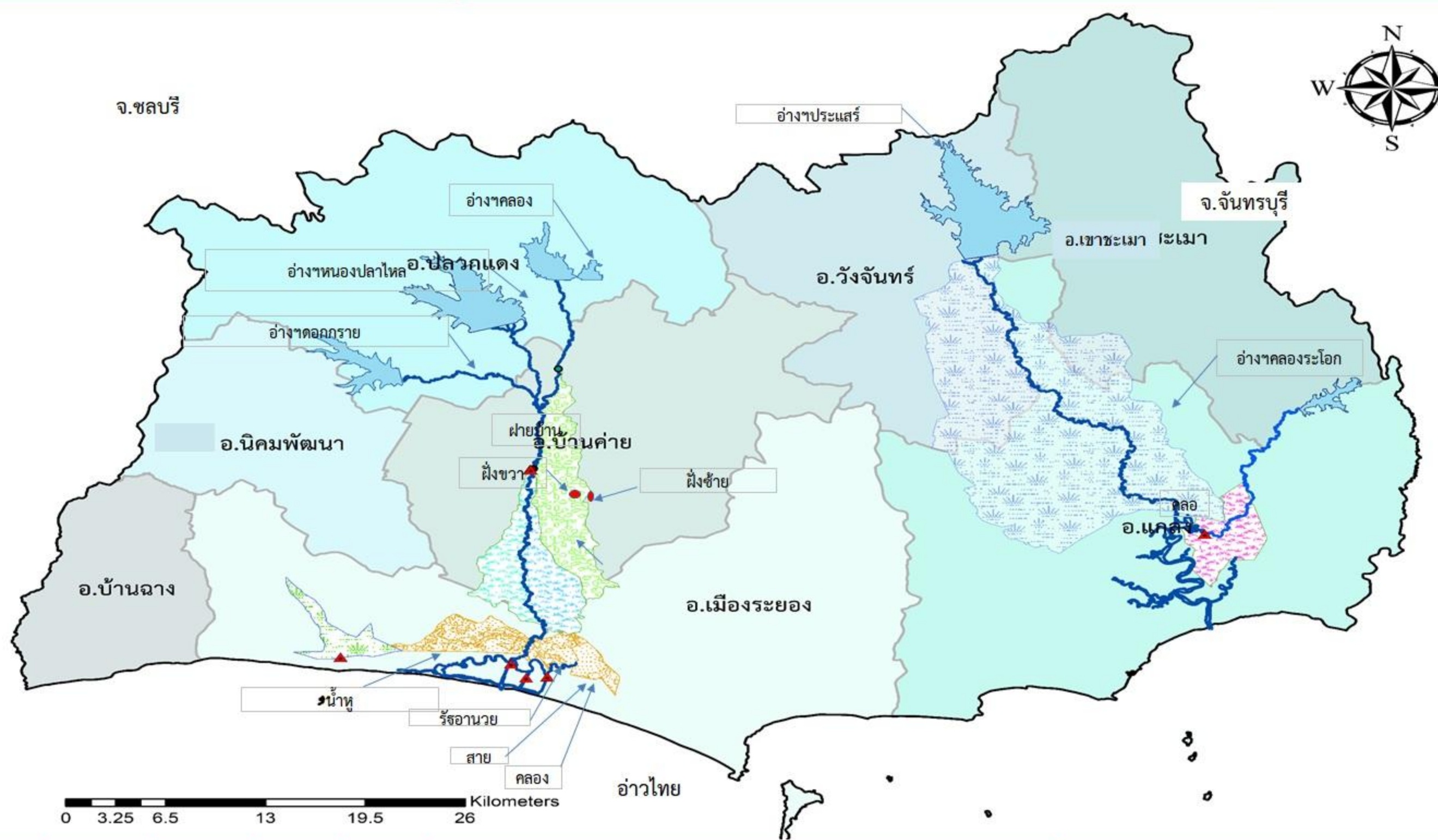
# โครงการชลประทานระยอง



## รายงานสถานการณ์น้ำ จ.ระยอง

ศุกร์ 5 เมษายน 2567

ชื่อ	น้ำฝน (มม.)	ระดับน้ำ 06.00 น. 5 เมษายน 2567				
		เหนือ (ม.รทก.)	ท้าย (ม.รทก.)	ช่อง	ยกบานสูง (ม.)	ปริมาณน้ำผ่าน (ม. <sup>3</sup> / วินาที)
1. ปตร./ทรบ.						
1.1 รัฐอำนวยการ		+0.40	+0.30	2	-	-
1.2 ทรบ.คลองคา		+0.30	+0.25	3	-	-
1.3 สายสาม		+0.40	+0.30	2	-	-
1.4 น้ำหู		+2.42	+0.10	1	-	-
2. ฝ่ายบ้านค่าย						
2.1 เหนือ		+11.47	+6.55	-	0	-
2.2 ทรบ. ผิ่งซ้าย		+11.47	+10.60	1	0.40	1.69
2.3 ทรบ. ผิ่งขวา		+11.47	+10.60	1	0.20	0.64
	หมายเหตุ				รวม	2.331
3. ปตร.คลองโพธิ์		+1.10	+0.50	1	-	-
4. ไทรมাত্রขนาดเล็ก	น้ำฝน (มม.)	ระดับตลิ่ง (ม.รทก.)	ระดับ ม. (รทก.)	ปริมาณน้ำผ่าน ลบ.ม./วิ		สูง/ต่ำ จากตลิ่ง
คลองมาบข่า TM01		+30.50	+30.40	-		0.100
คลองสมอ TM02		+31.50	+31.40	-		0.100
คลองหนองหว้า TM03		+26.00	+24.66	-		1.340
คลองข้างตาย TM04		+21.50	+20.42	-		1.080



รายชื่อ	ฝน	ระดับน้ำ (ม.รทก.)			ระดับน้ำ (ม.รทก.)		ปริมาณน้ำใช้การ (ล้าน ลบ.ม.)	เปอร์เซ็นต์ (เพิ่มเติม)	เปอร์เซ็นต์ (เพิ่มเติมความจุชั่วคราว)	เพิ่มขึ้น ลดลง จากเมื่อวาน (ล้าน ลบ.ม.)	เพิ่มขึ้น ลดลง จากเมื่อวาน (เมตร)	ปริมาณน้ำ			4 เมษายน 2567									
		เก็บกัก (ม.รทก.)	ความจุ (ปกติ) (ล้าน ลบ.ม.)	เพิ่ม ความจุ (ชั่วคราว) (ล้าน ลบ.ม.)	ประจำวัน (ม.รทก.)	ปริมาณน้ำ (ล้าน ลบ.ม.)						OUTLET		SPILLWAY		EMERGENCY		รับน้ำ-ส่งน้ำ (ผันน้ำ) (ล้าน ลบ.ม.)	Outflow (ล้าน ลบ.ม.)	น้ำไหลลงอ่าง (ล้าน ลบ.ม.)	ระเหย รั่วซึม (ล้าน ลบ.ม.)			
												เปิดบาน (ม.3/วินาที)	ล้าน ลบ.ม./วัน	เปิด ล้น บาน	(ม. <sup>3</sup> /วินาที)	น้ำสูง (ม.)	(ม. <sup>3</sup> /วินาที)							
อ่างเก็บน้ำ																								
1 ดอกกราย	-	+52.60	71.400	79.411	+47.99	31.423	28.423	44.01%	39.57%	-0.13	↓ -0.02	-	0	-	-	0	-	-	-	-	0.036	-	0.030	
2 หนองปลาไหล	-	+45.00	163.750	187.620	+42.21	107.543	94.383	65.68%	57.32%	-1.09	↓ -0.06	10.0%	4.71	0.41	-	-	-	-	-	รับ	0.095	0.829	-	0.080
3 คลองใหญ่	-	+46.00	40.100	51.100	+44.01	21.731	18.731	54.19%	42.53%	-0.16	↓ -0.02	15.0%	3.62	0.31	-	-	-	-	-	ส่ง	0.095	0.445	0.070	0.037
ลุ่มน้ำคลองใหญ่			275.250	318.131		160.697	141.537	58.38%	50.51%				8.33	0.72								1.310	0.070	0.146
4 ประแสร์	-	+35.99	295.000		+32.56	162.100	142.100	54.95%		-1.05	↓ -0.03	0.20	6.19	0.53						ส่ง	0.406	0.890	-	0.160
5 คลองระโงก	-	+33.50	19.650		+29.51	7.322	7.122	37.26%		-0.07	↓ -0.03	0%	-	-								0.010	-	-
ลุ่มน้ำประแสร์			314.650			169.422	149.222	53.84%					6.190	0.535								0.900	-	0.160
รวม			589.900			330.119	290.759	55.96%					14.524	1.255								2.210	0.070	0.306

หมายเหตุ

กรุณาตรวจสอบความถูกต้อง ก่อนนำไปใช้งาน

วิกฤต

ฉุกเฉิน

ปกติ

น้ำดี

<30.00%      30.01-50.00%      50.01-80.00%      > 80.00%

>100.00%