

โครงการชลประทานชลบุรี

จังหวัดชลบุรี



กรมชลประทาน
สรุปปริมาณน้ำประจำวัน

สำนักงานชลประทานที่ 9

จังหวัดชลบุรี



2 เมษายน 2567

ลำดับ ที่	รายชื่ออ่างเก็บน้ำ	ตำบล	อำเภอ	ระดับน้ำ ม.(รทก.)				ความจุ เก็บกัก (ล้าน ลบ.ม.)	ความจุ เก็บกักเพิ่ม (ล้าน ลบ.ม.)	ปริมาณน้ำ (ล้าน ลบ.ม.)	ระดับน้ำ ม.(รทก.)				ปริมาณน้ำ (ล้าน ลบ.ม.)			ปริมาณน้ำฝน มม.	ระบายน้ำ (ล้าน ลบ.ม /วัน)	คิดเป็น % ของความจุเดิม	คิดเป็น % ของความจุใหม่
				ต่ำสุด	สูงสุด	เก็บกัก	เก็บกักเพิ่ม				1 เม.ย. 67	2 เม.ย. 67	+/-	1 เม.ย. 67	2 เม.ย. 67	+/-					
1	อ่างเก็บน้ำบางพระ	บางพระ	ศรีราชา	+ 20.00	+ 30.60	+30.00		117.0		76.387	+25.380	+25.350	-0.03	53.317	52.971	-0.35	0.00	0.0000	45.27		
2	อ่างเก็บน้ำหนองค้อ	หนองขาม	ศรีราชา	+ 57.50	+66.85	+65.60	+66.00	21.40	23.40	10.922	+61.410	+61.420	0.01	7.176	7.204	0.029	0.00	0.000	33.66	30.79	
3	อ่างเก็บน้ำมาบประชัน	หนองปรือ	บางละมุง	+ 36.00	+ 45.70	+45.50		16.60		10.229	+42.270	+42.250	-0.02	8.283	8.242	-0.04	0.00	0.000	49.65		
4	อ่างเก็บน้ำชากนอก	ห้วยใหญ่	บางละมุง	+ 15.60	+ 23.60	+23.00		7.03		2.263	+18.820	+18.820	0.00	1.859	1.859	0.00	0.00	0.000	26.45		
5	อ่างเก็บน้ำหนองกลางดง	บึง	ศรีราชา	+ 51.00	+ 62.00	+61.20		7.65		4.980	+56.160	+56.130	-0.03	2.212	2.178	-0.03	0.00	0.000	28.47		
6	อ่างเก็บน้ำห้วยสะพาน	บึง	ศรีราชา	+ 67.00	+ 74.94	+74.00		3.84		2.828	+71.360	+71.340	-0.02	1.840	1.829	-0.01	0.00	0.000	47.62		
7	อ่างเก็บน้ำห้วยขุนจิต	ตะเคียนเตี้ย	บางละมุง	+ 57.00	+ 65.88	+65.00		4.80		2.269	+60.600	+60.560	-0.04	1.456	1.434	-0.02	0.00	0.000	29.87		
8	อ่างเก็บน้ำบ้านบึง	คลองแก้ว	บ้านบึง	+ 75.20	+ 81.75	+80.80		10.98		7.857	+76.890	+76.870	-0.02	4.620	4.597	-0.02	0.00	0.000	41.87		
9	อ่างเก็บน้ำคลองหลวงฯ	เกาะจันทร์	เกาะจันทร์	+ 29.00	+ 37.16	+35.50	+36.50	98.00	125.00	79.752	+32.270	+32.260	-0.01	33.429	33.285	-0.14	0.00	0.044	33.96	26.63	
10	อ่างเก็บน้ำมาบพิททอง 1	ห้วยใหญ่	บางละมุง	+ 51.00	+ 56.75	+56.25		1.23		0.720	+53.05	+53.040	-0.01	0.576	0.574	-0.002	0.00	0.000	46.67		
11	อ่างเก็บน้ำมาบพิททอง 2	ห้วยใหญ่	บางละมุง	+ 35.00	+41.50	+41.00		2.00		1.262	+38.88	+38.870	-0.01	1.075	1.071	-0.00	0.00	0.000	53.55		
12	อ่างเก็บน้ำห้วยตุ้ 1	บางเสร่	สัตหีบ	+ 33.00	+37.30	+36.50		1.50		1.339	+34.77	+34.760	-0.01	0.704	0.700	-0.00	0.00	0.000	46.67		
13	อ่างเก็บน้ำห้วยตุ้ 2	บางเสร่	สัตหีบ	+ 46.50	+54.50	+54.00		2.90		1.698	+51.29	+51.280	-0.01	1.399	1.394	-0.01	0.00	0.000	48.07		
	รวม			-	-	-		294.93	323.93	202.50	-	-	-	117.946	117.337	-0.61	-	0.0435	39.78	36.22	

ลำดับ	ชื่อ	ตำบล	อำเภอ	ระดับน้ำ	ความจุ	ปริมาณน้ำ	ระดับน้ำ	ความจุ	ปริมาณน้ำ	ปริมาณน้ำฝน	ระบายน้ำ	ระยะยกบาน	เปิดบาน						
														1 พ.ย.66	ระดับน้ำ ม.(รทก.)	ปริมาณน้ำ (ล้าน ลบ.ม.)	เมื่อวาน (มม.)	ปริมาณน้ำเฉลี่ย (ลบ.ม./วินาที)	(ม.)
1	ปตร.คลองพานทอง	บางนาง	พานทอง	+1.30	+1.20	1.20		1.20	1.31	+1.08	+1.04	-0.04	1.286	1.266	-0.020	0.0	0.000	0.00	0
2	ปตร.ปลายคลองขป.พานทอง	บางนาง	พานทอง	+1.93	+1.50	0.67		0.67	0.673	+1.03	+0.98	-0.05	0.607	0.593	-0.014	0.0	0.000	0.00	0
3	ปตร.ต้นคลองขป.พานทอง	บางนาง	พานทอง	+1.70	+1.70	-		-	-	+1.16	+1.08	-0.08	0.00	0.00	0.000	0.0	-	-	-

น้ำปกติ >50-80 %

น้ำเกณฑ์ดี >80% - 100%

น้ำเกณฑ์ดีมาก >100%

น้ำน้อย >30-50 %

วิกฤตน้ำน้อย <= 30%

รายงานสภาพน้ำ ประจำวันที่

2 เมษายน 2567

2 เมษายน 2566

2 เมษายน 2563

รายชื่อ	ฝน 1 เม.ย. 67	ระดับน้ำ (ม.รทก.)		ระดับน้ำ (ม.รทก.)		เปอร์เซ็นต์	ระดับน้ำ (ม.รทก.)		เปอร์เซ็นต์	ระดับน้ำ (ม.รทก.)		เปอร์เซ็นต์
		เก็บกัก (ม.รทก.)	ความจุ (ปกติ) (ล้าน ลบ.ม.)	ประจำวัน (ม.รทก.)	ปริมาณน้ำ (ล้าน ม. ³)		ประจำวัน (ม.รทก.)	ปริมาณน้ำ (ล้าน ม. ³)		ประจำวัน (ม.รทก.)	ปริมาณน้ำ (ล้าน ม. ³)	
<u>อ่างเก็บน้ำ</u>												
1 ดอกทราย	-	+53.30	71.400	+48.04	31.748	44.46%	+51.09	55.966	78.38%	+44.58	13.873	19.43%
2 หนองปลาไหล	-	+45.00	163.750	+42.38	110.622	67.56%	+41.95	102.915	62.85%	+35.11	23.470	14.33%
3 คลองใหญ่	-	+46.00	40.100	+44.05	22.056	55.00%	+43.61	18.659	46.53%	40.20	3.61	9.01%
<u>ลุ่มน้ำคลองใหญ่</u>			275.250		164.426	59.74%		177.540	64.50%		40.954	14.88%
4 ประแสร์	8.0	+35.99	295.000	+32.64	164.900	55.90%	+34.14	216.900	73.53%	27.83	58.66	19.88%
5 คลองระโอก	-	+33.50	19.650	+29.60	7.520	38.27%	+29.61	7.542	38.38%	+28.51	5.318	27.06%
<u>ลุ่มน้ำประแสร์</u>			314.650		172.420	54.80%		224.442	71.33%		63.978	20.33%
<u>รวม</u>			589.900		336.846	57.10%		401.982	68.14%		104.932	17.79%

วิกฤต

<30.00%

ฉุกเฉิน

30.01-50.00%

ปกติ

50.01-80.00%

น้ำดี

> 80.00%



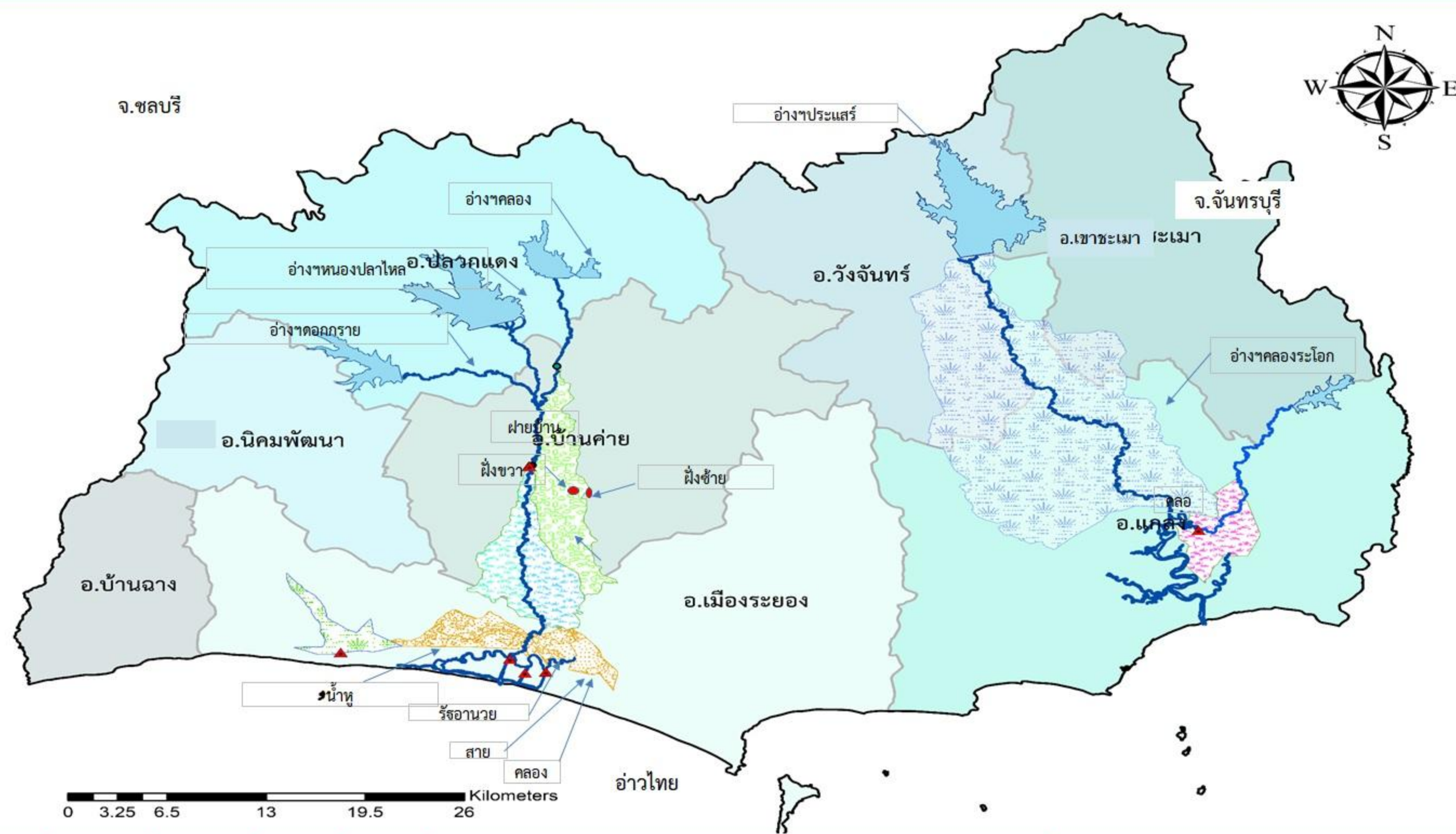
โครงการชลประทานระยอง

อังคาร 2 เมษายน 2567



รายงานสถานการณ์น้ำ จ.ระยอง

ชื่อ	น้ำฝน (มม.)	ระดับน้ำ 06.00 น. 2 เมษายน 2567				ปริมาณน้ำผ่าน (ม. ³ / วินาที)
		เหนือ (ม.รทก.)	ท้าย (ม.รทก.)	ช่อง	ยกบานสูง (ม.)	
1. ปตร./ทรบ.						
1.1 รัฐอำนวยการ		+0.40	+0.30	2	-	-
1.2 ทรบ.คลองคา	-	+0.30	+0.25	3	-	-
1.3 สายสาม		+0.40	+0.30	2	-	-
1.4 น้ำหูก		+2.42	+0.10	1	-	-
2. ฝ่ายบ้านค่าย						
2.1 เหนือ		+11.48	+6.55	-	0	-
2.2 ทรบ. ผิ่งซ้าย	-	+11.48	+10.60	1	0.40	1.70
2.3 ทรบ. ผิ่งขวา		+11.48	+10.60	1	0.20	0.65
	หมายเหตุ				รวม	2.345
3. ปตร.คลองโพธิ์	-	+1.10	+0.40	1	-	-
4. ไทรมাত্রขนาดเล็ก	น้ำฝน (มม.)	ระดับตลิ่ง (ม.รทก.)	ระดับ ม. (รทก.)	ปริมาณน้ำผ่าน ลบ.ม.วิ		สูง/ต่ำ จากตลิ่ง
คลองมาบข่า TM01		+30.50	+30.40	-		0.100
คลองสมอ TM02		+31.50	+31.40	-		0.100
คลองหนองหว้า TM03	-	+26.00	+24.66	-		1.340
คลองข้างตาย TM04	-	+21.50	+20.42	-		1.080



รายชื่อ	ฝน	ระดับน้ำ (ม.รทก.)			ระดับน้ำ (ม.รทก.)		ปริมาณน้ำใช้การ	เปอร์เซ็นต์	เปอร์เซ็นต์ (เพิ่มความจุชั่วคราว)	เพิ่มขึ้น ลดลง จากเมื่อวาน (ล้าน ลบ.ม.)	เพิ่มขึ้น ลดลง จากเมื่อวาน (เมตร)	ปริมาณน้ำ			1 เมษายน 2567								
		เก็บกัก	ความจุ (ปกติ)	เพิ่ม ความจุ (ชั่วคราว)	ประจำวัน	ปริมาณน้ำ						OUTLET	SPILLWAY	EMERGENCY	รับน้ำ-ส่งน้ำ (ผันน้ำ)	Outflow	น้ำไหลลงอ่าง	ระเหย รั่วซึม					
		(ม.รทก.)	(ล้าน ลบ.ม.)	(ล้าน ลบ.ม.)	(ม.รทก.)	(ล้าน ลบ.ม.)						เปิดบาน	(ม.3/วินาที)	ล้าน ลบ.ม./วัน	เปิด ล้น บาน	(ม. ³ /วินาที)	น้ำสูง	(ม. ³ /วินาที)	(ล้าน ลบ.ม.)	(ล้าน ลบ.ม.)	(ล้าน ลบ.ม.)	(ล้าน ลบ.ม.)	
อ่างเก็บน้ำ																							
1 ดอกกราย	-	+52.60	71.400	79.411	+48.04	31.748	28.748	44.46%	39.98%	-0.07	↓ -0.01	-	0	-	-	0	-	-		0.036	-	0.030	
2 หนองปลาไหล	-	+45.00	163.750	187.620	+42.38	110.622	97.462	67.56%	58.96%	-0.54	↓ -0.03	10.0%	4.73	0.41	-	-	-	-	รับ	0.888	0.345	0.081	
3 คลองใหญ่	-	+46.00	40.100	51.100	+44.05	22.056	19.056	55.00%	43.16%	0.24	↑ .03	0.0%	-	-	-	-	-	-	ส่ง	0.037	0.078	0.037	
ลุ่มน้ำคลองใหญ่			275.250	318.131		164.426	145.266	59.74%	51.68%				4.73	0.41						0.961	0.422	0.147	
4 ประแสร์	8.0	+35.99	295.000		+32.64	164.900	144.900	55.90%		-1.05	↓ -0.03	0.18	5.50	0.48					ส่ง	0.432	0.890	-	0.160
5 คลองระเือก	-	+33.50	19.650		+29.60	7.520	7.320	38.27%		-0.07	↓ -0.03	0%	-	-						0.010	-	-	
ลุ่มน้ำประแสร์			314.650			172.420	152.220	54.80%					5.500	0.475						0.900	-	0.160	
รวม			589.900			336.846	297.486	57.10%					10.233	0.884						1.861	0.422	0.307	

หมายเหตุ

กรุณาตรวจสอบความถูกต้อง ก่อนนำไปใช้งาน

วิกฤต

ฉุกเฉิน

ปกติ

น้ำดี

<30.00% 30.01-50.00% 50.01-80.00% > 80.00%

>100.00%