

# โครงการชลประทานชลบุรี

จังหวัดชลบุรี



กรมชลประทาน  
สรุปปริมาณน้ำประจำวัน

# สำนักงานชลประทานที่ 9

จังหวัดชลบุรี



1 เมษายน 2567

| ลำดับ<br>ที่ | รายชื่ออ่างเก็บน้ำ     | ตำบล         | อำเภอ      | ระดับน้ำ ม.(รทก.) |         |         |              | ความจุ<br>เก็บกัก<br>(ล้าน ลบ.ม.) | ความจุ<br>เก็บกักเพิ่ม<br>(ล้าน ลบ.ม.) | ปริมาณน้ำ<br>(ล้าน ลบ.ม.) | ระดับน้ำ ม.(รทก.) |            |       |             | ปริมาณน้ำ (ล้าน ลบ.ม.) |       |       | ปริมาณน้ำฝน<br>มม. | ระบายน้ำ<br>( ล้าน ลบ.ม./วัน ) | คิดเป็น %<br>ของความจุเดิม | คิดเป็น %<br>ของความจุใหม่ |
|--------------|------------------------|--------------|------------|-------------------|---------|---------|--------------|-----------------------------------|--|---------------------------|-------------------|------------|-------|-------------|------------------------|-------|-------|--------------------|--------------------------------|----------------------------|----------------------------|
|              |                        |              |            | ต่ำสุด            | สูงสุด  | เก็บกัก | เก็บกักเพิ่ม |                                   |  |                           | 31 มี.ค. 67       | 1 เม.ย. 67 | +/-   | 31 มี.ค. 67 | 1 เม.ย. 67             | +/-   |       |                    |                                |                            |                            |
| 1            | อ่างเก็บน้ำบางพระ      | บางพระ       | ศรีราชา    | + 20.00           | + 30.60 | +30.00  |              | 117.0                             |  | 76.387                    | +25.400           | +25.380    | -0.02 | 53.547      | 53.317                 | -0.23 | 0.00  | 0.0000             | 45.57                          |                            |                            |
| 2            | อ่างเก็บน้ำหนองค้อ     | หนองขาม      | ศรีราชา    | + 57.50           | +66.85  | +65.60  | +66.00       | 21.40                             | 23.40                                  | 10.922                    | +61.400           | +61.410    | 0.01  | 7.147       | 7.176                  | 0.029 | 0.00  | 0.000              | 33.53                          | 30.66                      |                            |
| 3            | อ่างเก็บน้ำมาบประชัน   | หนองปรือ     | บางละมุง   | + 36.00           | + 45.70 | +45.50  |              | 16.60                             |  | 10.229                    | +42.280           | +42.270    | -0.01 | 8.304       | 8.283                  | -0.02 | 0.00  | 0.000              | 49.90                          |                            |                            |
| 4            | อ่างเก็บน้ำชากนอก      | ห้วยใหญ่     | บางละมุง   | + 15.60           | + 23.60 | +23.00  |              | 7.03                              |  | 2.263                     | +18.820           | +18.820    | 0.00  | 1.859       | 1.859                  | 0.00  | 0.00  | 0.000              | 26.45                          |                            |                            |
| 5            | อ่างเก็บน้ำหนองกลางดง  | บึง          | ศรีราชา    | + 51.00           | + 62.00 | +61.20  |              | 7.65                              |  | 4.980                     | +56.180           | +56.160    | -0.02 | 2.235       | 2.212                  | -0.02 | 0.00  | 0.000              | 28.92                          |                            |                            |
| 6            | อ่างเก็บน้ำห้วยสะพาน   | บึง          | ศรีราชา    | + 67.00           | + 74.94 | +74.00  |              | 3.84                              |  | 2.828                     | +71.380           | +71.360    | -0.02 | 1.852       | 1.840                  | -0.01 | 0.00  | 0.000              | 47.92                          |                            |                            |
| 7            | อ่างเก็บน้ำห้วยขุนจิต  | ตะเคียนเตี้ย | บางละมุง   | + 57.00           | + 65.88 | +65.00  |              | 4.80                              |  | 2.269                     | +60.630           | +60.600    | -0.03 | 1.473       | 1.456                  | -0.02 | 0.00  | 0.000              | 30.33                          |                            |                            |
| 8            | อ่างเก็บน้ำบ้านบึง     | คลองแก้ว     | บ้านบึง    | + 75.20           | + 81.75 | +80.80  |              | 10.98                             |  | 7.857                     | +76.890           | +76.890    | 0.00  | 4.620       | 4.620                  | 0.000 | 11.00 | 0.000              | 42.08                          |                            |                            |
| 9            | อ่างเก็บน้ำคลองหลวงฯ   | เกาะจันทร์   | เกาะจันทร์ | + 29.00           | + 37.16 | +35.50  | +36.50       | 98.00                             | 125.00                                 | 79.752                    | +32.280           | +32.270    | -0.01 | 33.573      | 33.429                 | -0.14 | 0.00  | 0.044              | 34.11                          | 26.74                      |                            |
| 10           | อ่างเก็บน้ำมาบพิททอง 1 | ห้วยใหญ่     | บางละมุง   | + 51.00           | + 56.75 | +56.25  |              | 1.23                              |  | 0.720                     | +53.05            | +53.050    | 0.00  | 0.576       | 0.576                  | 0.000 | 0.00  | 0.000              | 46.83                          |                            |                            |
| 11           | อ่างเก็บน้ำมาบพิททอง 2 | ห้วยใหญ่     | บางละมุง   | + 35.00           | +41.50  | +41.00  |              | 2.00                              |  | 1.262                     | +38.89            | +38.880    | -0.01 | 1.078       | 1.075                  | -0.00 | 0.00  | 0.000              | 53.75                          |                            |                            |
| 12           | อ่างเก็บน้ำห้วยตุ้ 1   | บางเสร่      | สัตหีบ     | + 33.00           | +37.30  | +36.50  |              | 1.50                              |  | 1.339                     | +34.78            | +34.770    | -0.01 | 0.707       | 0.704                  | -0.00 | 0.00  | 0.000              | 46.93                          |                            |                            |
| 13           | อ่างเก็บน้ำห้วยตุ้ 2   | บางเสร่      | สัตหีบ     | + 46.50           | +54.50  | +54.00  |              | 2.90                              |  | 1.698                     | +51.29            | +51.290    | 0.00  | 1.399       | 1.399                  | 0.000 | 0.00  | 0.000              | 48.24                          |                            |                            |
|              | รวม                    |              |            | -                 | -       | -       |              | 294.93                            | 323.93                                 | 202.50                    | -                 | -          | -     | 118.370     | 117.946                | -0.42 | -     | 0.0436             | 39.99                          | 36.41                      |                            |

| ลำดับ | ชื่อ                  | ตำบล   | อำเภอ  | ระดับน้ำ | ความจุ | ปริมาณน้ำ | ระดับน้ำ | ความจุ | ปริมาณน้ำ | ปริมาณน้ำฝน | ระบายน้ำ | ระยะยกบาน | เปิดบาน |          |                   |                        |                |                                |       |
|-------|-----------------------|--------|--------|----------|--------|-----------|----------|--------|-----------|-------------|----------|-----------|---------|----------|-------------------|------------------------|----------------|--------------------------------|-------|
|       |                       |        |        |          |        |           |          |        |           |             |          |           |         | 1 พ.ย.66 | ระดับน้ำ ม.(รทก.) | ปริมาณน้ำ (ล้าน ลบ.ม.) | เมื่อวาน (มม.) | ปริมาณน้ำเฉลี่ย (ลบ.ม./วินาที) | ( ม.) |
| 1     | ปตร.คลองพานทอง        | บางนาง | พานทอง | +1.30    | +1.20  | 1.20      |          | 1.20   | 1.31      | +1.08       | +1.08    | 0.00      | 1.286   | 1.286    | 0.000             | 0.0                    | 0.000          | 0.00                           | 0     |
| 2     | ปตร.ปลายคลองขป.พานทอง | บางนาง | พานทอง | +1.93    | +1.50  | 0.67      |          | 0.67   | 0.673     | +1.06       | +1.03    | -0.03     | 0.616   | 0.607    | -0.009            | 0.0                    | 0.000          | 0.00                           | 0     |
| 3     | ปตร.ต้นคลองขป.พานทอง  | บางนาง | พานทอง | +1.70    | +1.70  | -         |          | -      | -         | +1.05       | +1.16    | 0.11      | 0.00    | 0.00     | 0.000             | 0.0                    | -              | -                              | -     |

น้ำปกติ >50-80 %

น้ำเกณฑ์ดี >80% - 100%

น้ำเกณฑ์ดีมาก >100%

น้ำน้อย >30-50 %

วิกฤตน้ำน้อย <= 30%



# รายงานสภาพน้ำ ประจำวันที่

1 เมษายน 2567

1 เมษายน 2566

1 เมษายน 2563

| รายชื่อ                | ฝน<br>31 มี.ค. 67 | ระดับน้ำ (ม.รทก.)   |                               | ระดับน้ำ (ม.รทก.)    |                                      | เปอร์เซ็นต์ | ระดับน้ำ (ม.รทก.)    |                                      | เปอร์เซ็นต์ | ระดับน้ำ (ม.รทก.)    |                                      | เปอร์เซ็นต์ |
|------------------------|-------------------|---------------------|-------------------------------|----------------------|--------------------------------------|-------------|----------------------|--------------------------------------|-------------|----------------------|--------------------------------------|-------------|
|                        |                   | เก็บกัก<br>(ม.รทก.) | ความจุ (ปกติ)<br>(ล้าน ลบ.ม.) | ประจำวัน<br>(ม.รทก.) | ปริมาณน้ำ<br>(ล้าน ม. <sup>3</sup> ) |             | ประจำวัน<br>(ม.รทก.) | ปริมาณน้ำ<br>(ล้าน ม. <sup>3</sup> ) |             | ประจำวัน<br>(ม.รทก.) | ปริมาณน้ำ<br>(ล้าน ม. <sup>3</sup> ) |             |
| <u>อ่างเก็บน้ำ</u>     |                   |                     |                               |                      |                                      |             |                      |                                      |             |                      |                                      |             |
| 1 ดอกทราย              | -                 | +53.30              | 71.400                        | +48.05               | 31.813                               | 44.56%      | +51.13               | 56.344                               | 78.91%      | +44.67               | 14.222                               | 19.92%      |
| 2 หนองปลาไหล           | -                 | +45.00              | 163.750                       | +42.41               | 111.165                              | 67.89%      | +42.01               | 103.921                              | 63.46%      | +35.15               | 23.737                               | 14.50%      |
| 3 คลองใหญ่             | -                 | +46.00              | 40.100                        | +44.02               | 21.812                               | 54.39%      | +43.65               | 18.953                               | 47.26%      | 40.21                | 3.63                                 | 9.06%       |
| <u>ลุ่มน้ำคลองใหญ่</u> |                   |                     | 275.250                       |                      | 164.791                              | 59.87%      |                      | 179.218                              | 65.11%      |                      | 41.592                               | 15.11%      |
| 4 ประแสร์              | -                 | +35.99              | 295.000                       | +32.67               | 165.950                              | 56.25%      | +34.16               | 217.630                              | 73.77%      | 27.88                | 59.34                                | 20.12%      |
| 5 คลองระโอก            | -                 | +33.50              | 19.650                        | +29.63               | 7.586                                | 38.61%      | +29.71               | 7.762                                | 39.50%      | +28.54               | 5.372                                | 27.34%      |
| <u>ลุ่มน้ำประแสร์</u>  |                   |                     | 314.650                       |                      | 173.536                              | 55.15%      |                      | 225.392                              | 71.63%      |                      | 64.712                               | 20.57%      |
| <u>รวม</u>             |                   |                     | 589.900                       |                      | 338.327                              | 57.35%      |                      | 404.610                              | 68.59%      |                      | 106.304                              | 18.02%      |

วิกฤต

<30.00%

ฉุกเฉิน

30.01-50.00%

ปกติ

50.01-80.00%

น้ำดี

> 80.00%





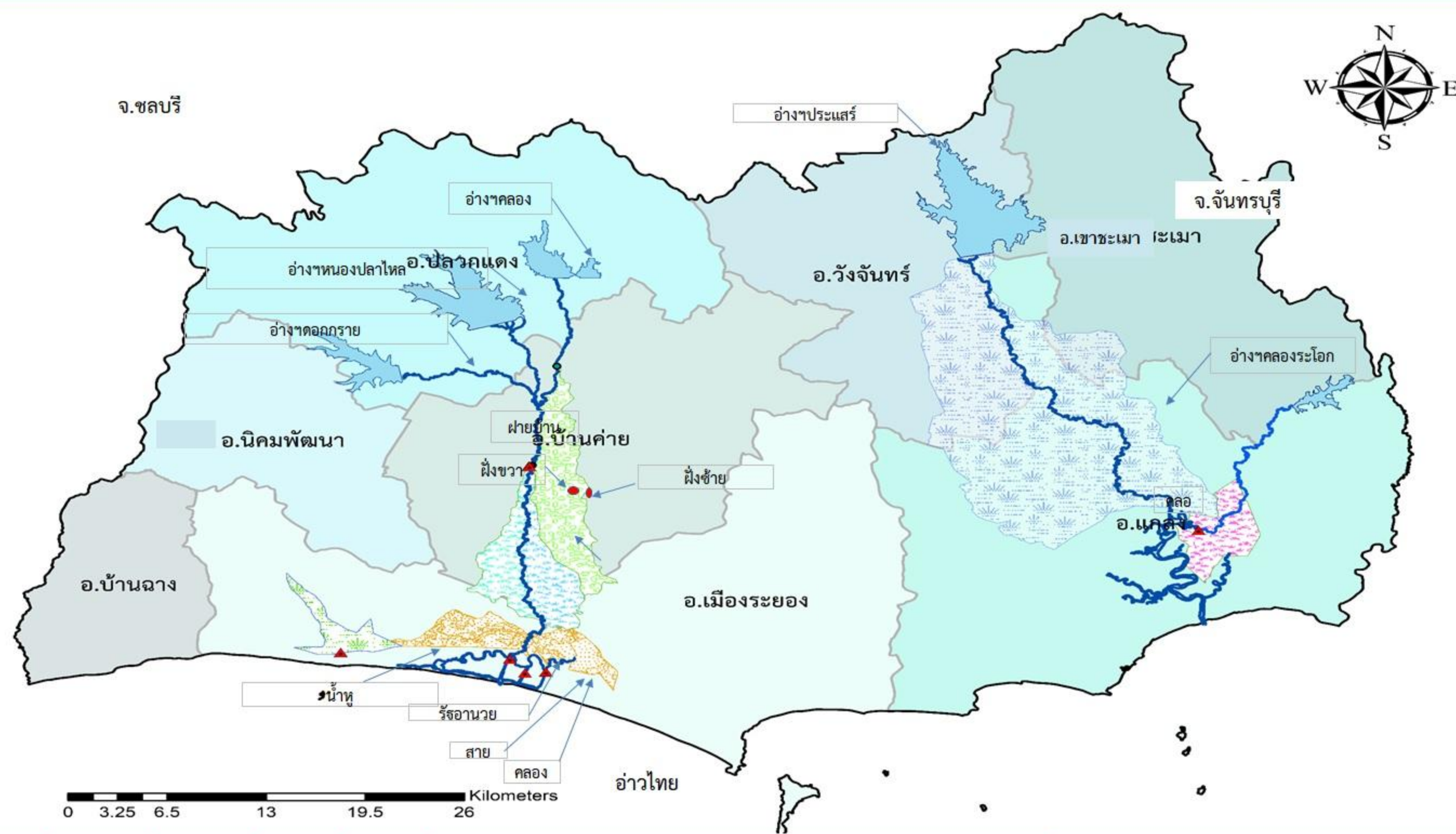
# โครงการชลประทานระยอง



## รายงานสถานการณ์น้ำ จ.ระยอง

จันทร์ 1 เมษายน 2567

| ชื่อ              | น้ำฝน (มม.) | ระดับน้ำ 06.00 น. 1 เมษายน 2567 |                 |                       |               |  |
|-------------------|-------------|---------------------------------|-----------------|-----------------------|---------------|--|
|                   |             | เหนือ (ม.รทก.)                  | ท้าย (ม.รทก.)   | ช่อง                  | ยกบานสูง (ม.) | ปริมาณน้ำผ่าน (ม. <sup>3</sup> / วินาที) |
| 1. ปตร./ทรบ.      |             |                                 |                 |                       |               |  |
| 1.1 รัฐอำนวยการ   |             | +0.40                           | +0.30           | 2                     | -             | -  |
| 1.2 ทรบ.คลองคา    |             | +0.30                           | +0.25           | 3                     | -             | -  |
| 1.3 สายสาม        |             | +0.40                           | +0.30           | 2                     | -             | -  |
| 1.4 น้ำหูก        |             | +2.42                           | +0.10           | 1                     | -             | -  |
| 2. ฝ่ายบ้านค่าย   |             |                                 |                 |                       |               |  |
| 2.1 เหนือ         |             | +11.43                          | +6.55           | -                     | 0             | -  |
| 2.2 ทรบ. ผิ่งซ้าย |             | +11.43                          | +10.60          | 1                     | 0.40          | 1.65                                     |
| 2.3 ทรบ. ผิ่งขวา  |             | +11.43                          | +9.70           | 1                     | -             | 0  |
|                   | หมายเหตุ    |                                 |                 |                       | รวม           | 1.650                                    |
| 3. ปตร.คลองโพธิ์  |             | +1.20                           | +0.50           | 1                     | -             | -  |
| 4.โทรมาตรขนาดเล็ก | น้ำฝน (มม.) | ระดับตลิ่ง (ม.รทก.)             | ระดับ ม. (รทก.) | ปริมาณน้ำผ่าน ลบ.ม.วิ |               | สูง/ต่ำ จากตลิ่ง                         |
| คลองมาบข่า TM01   |             | +30.50                          | +30.40          | -                     |               | 0.100                                    |
| คลองสมอ TM02      |             | +31.50                          | +31.40          | -                     |               | 0.100                                    |
| คลองหนองหว้า TM03 |             | +26.00                          | +24.66          | -                     |               | 1.340                                    |
| คลองข้างตาย TM04  |             | +21.50                          | +20.42          | -                     |               | 1.080                                    |



| รายชื่อ         | ฝน | ระดับน้ำ (ม.รทก.) |               |                         | ระดับน้ำ (ม.รทก.) |              | ปริมาณน้ำใช้การ | เปอร์เซ็นต์ | เปอร์เซ็นต์ (เพิ่มความชั่วคราว) | เพิ่มขึ้น ลดลง จากเมื่อวาน (ล้าน ลบ.ม.) | เพิ่มขึ้น ลดลง จากเมื่อวาน (เมตร) | ปริมาณน้ำ |              |                | 31 มีนาคม 2567 |                           |        |                           |              |              |               |              |       |
|-----------------|----|-------------------|---------------|-------------------------|-------------------|--------------|-----------------|-------------|---------------------------------|---|-----------------------------------|-----------|--------------|----------------|----------------|---------------------------|--------|---------------------------|--------------|--------------|---------------|--------------|-------|
|                 |    | เก็บกัก           | ความจุ (ปกติ) | เพิ่ม ความจุ (ชั่วคราว) | ประจำวัน          | ปริมาณน้ำ    |                 |             |                                 |   |                                   | OUTLET    |              | SPILLWAY       |                | EMERGENCY                 |        | รับน้ำ-ส่งน้ำ (ผันน้ำ)    | Outflow      | น้ำไหลลงอ่าง | ระเหย รั่วซึม |              |       |
|                 |    | (ม.รทก.)          | (ล้าน ลบ.ม.)  | (ล้าน ลบ.ม.)            | (ม.รทก.)          | (ล้าน ลบ.ม.) |                 |             |                                 |   |                                   | เปิดบาน   | (ม.3/วินาที) | ล้าน ลบ.ม./วัน | เปิด ล้น บาน   | (ม. <sup>3</sup> /วินาที) | น้ำสูง | (ม. <sup>3</sup> /วินาที) | (ล้าน ลบ.ม.) | (ล้าน ลบ.ม.) | (ล้าน ลบ.ม.)  | (ล้าน ลบ.ม.) |       |
| อ่างเก็บน้ำ     |    |                   |               |                         |                   |              |                 |             |                                 |   |                                   |           |              |                |                |                           |        |                           |              |              |               |              |       |
| 1 ดอกกราย       | -  | +52.60            | 71.400        | 79.411                  | +48.05            | 31.813       | 28.813          | 44.56%      | 40.06%                          | -0.07                                   | ↓ -0.01                           | -         | 0            | -              | -              | 0                         | -      | -                         | -            | 0.036        | -             | 0.030        |       |
| 2 หนองปลาไหล    | -  | +45.00            | 163.750       | 187.620                 | +42.41            | 111.165      | 98.005          | 67.89%      | 59.25%                          | -1.09                                   | ↓ -0.06                           | 10.0%     | 4.74         | 0.41           | -              | -                         | -      | -                         | รับ          | 0.886        | -             | 0.082        |       |
| 3 คลองใหญ่      | -  | +46.00            | 40.100        | 51.100                  | +44.02            | 21.812       | 18.812          | 54.39%      | 42.69%                          | 0.08                                    | ↑ .01                             | 0.0%      | -            | -              | -              | -                         | -      | -                         | ส่ง          | 0.037        | -             | 0.037        |       |
| ลุ่มน้ำคลองใหญ่ |    |                   | 275.250       | 318.131                 |                   | 164.791      | 145.631         | 59.87%      | 51.80%                          |   |                                   |           | 4.74         | 0.41           |                |                           |        |                           |              | 0.959        |               | 0.148        |       |
| 4 ประแสร์       | -  | +35.99            | 295.000       |                         | +32.67            | 165.950      | 145.950         | 56.25%      |                                 | -1.05                                   | ↓ -0.03                           | 0.18      | 5.50         | 0.48           |                |                           |        |                           | ส่ง          | 0.404        | 0.900         | -            | 0.150 |
| 5 คลองระเือก    | -  | +33.50            | 19.650        |                         | +29.63            | 7.586        | 7.386           | 38.61%      |                                 | -0.07                                   | ↓ -0.03                           | 0%        | -            | -              |                |                           |        |                           |              | 0.010        | -             | -            |       |
| ลุ่มน้ำประแสร์  |    |                   | 314.650       |                         |                   | 173.536      | 153.336         | 55.15%      |                                 |   |                                   |           | 5.500        | 0.475          |                |                           |        |                           |              | 0.910        | -             | 0.150        |       |
| รวม             |    |                   | 589.900       |                         |                   | 338.327      | 298.967         | 57.35%      |                                 |   |                                   |           | 10.242       | 0.885          |                |                           |        |                           |              | 1.869        | -             | 0.298        |       |

หมายเหตุ: กรณีสอบความถูกต้อง ก่อนนำไปใช้งาน

วิกฤต

ฉุกเฉิน

ปกติ

น้ำดี

<30.00%      30.01-50.00%      50.01-80.00%      > 80.00%  
 >100.00%