



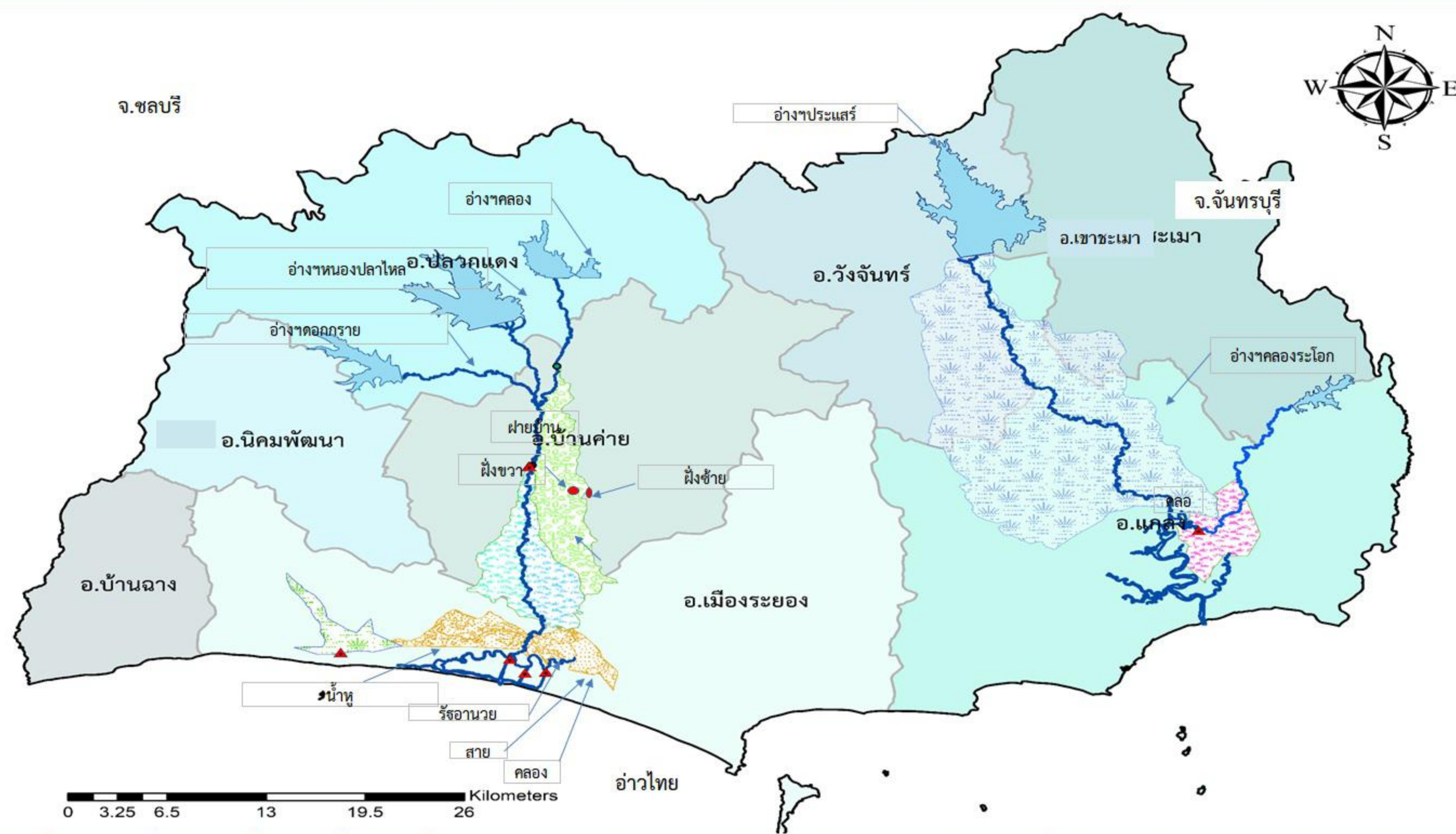
โครงการชลประทานระยอง



รายงานสถานการณ์น้ำ จ.ระยอง

อังคาร 2 มกราคม 2567

ชื่อ	น้ำฝน (มม.)	ระดับน้ำ 06.00 น. 2 มกราคม 2567				ปริมาณน้ำผ่าน (ม. ³ / วินาที)
		เหนือ (ม.รทก.)	ท้าย (ม.รทก.)	ช่อง	ยกบานสูง (ม.)	
1. ปตร./ทรบ.						
1.1 รัฐอำนวยการ		+0.40	+0.30	2	-	-
1.2 ทรบ.คลองคา	-	+0.30	+0.25	3	-	-
1.3 สายสาม		+0.40	+0.30	2	-	-
1.4 น้ำหู		+2.42	+0.10	1	-	-
2. ฝ่ายบ้านค่าย						
2.1 เหนือ		+10.74	+6.55	-	0	-
2.2 ทรบ. ผิ่งซ้าย	-	+10.74	+10.60	1	0.40	0.68
2.3 ทรบ. ผิ่งขวา		+10.74	+9.70	1	-	0
	หมายเหตุ				รวม	0.678
3. ปตร.คลองโพธิ์	-	+0.80	+0.40	1	-	-
4.โทรมาตรขนาดเล็ก	น้ำฝน (มม.)	ระดับตลิ่ง (ม.รทก.)	ระดับ ม. (รทก.)	ปริมาณน้ำผ่าน ลบ.ม.วิ		สูง/ต่ำ จากตลิ่ง
คลองมาบข่า TM01		+30.50	+30.40	-		0.100
คลองสมอ TM02		+31.50	+31.40	-		0.100
คลองหนองหว้า TM03	-	+26.00	+24.66	-		1.340
คลองข้างตาย TM04	-	+21.50	+20.42	-		1.080



รายชื่อ	ฝน	ระดับน้ำ (ม.รทก.)		ระดับน้ำ (ม.รทก.)		ปริมาณน้ำใช้การ	เปอร์เซ็นต์	เปอร์เซ็นต์ (เพิ่มความชั่วคราว)	เพิ่มขึ้น ลดลง จากเมื่อวาน (ล้าน ลบ.ม.)	เพิ่มขึ้น ลดลง จากเมื่อวาน (เมตร)	ปริมาณน้ำ			1 มกราคม 2567									
		เก็บกัก	ความจุ (ปกติ)	เพิ่ม ความจุ (ชั่วคราว)	ประจำวัน						ปริมาณน้ำ	OUTLET		SPILLWAY		EMERGENCY		รับน้ำ-ส่งน้ำ (ผันน้ำ)	Outflow	น้ำไหลลงอ่าง	ระเหย รั่วซึม		
		(ม.รทก.)	(ล้าน ลบ.ม.)	(ล้าน ลบ.ม.)	(ม.รทก.)						(ล้าน ลบ.ม.)	เปิดบาน	(ม.3/วินาที)	ล้าน ลบ.ม./วัน	เปิด ล้น บาน	(ม. ³ /วินาที)	น้ำสูง	(ม. ³ /วินาที)	(ล้าน ลบ.ม.)	(ล้าน ลบ.ม.)	(ล้าน ลบ.ม.)	(ล้าน ลบ.ม.)	
อ่างเก็บน้ำ																							
1 ดอกกราย	-	+52.60	71.400	79.411	+51.02	55.308	52.308	77.46%	69.65%	0.00	⇒ .00	-	0	-	-	0	-	-	-	0.042	0.042	0.042	
2 หนองปลาไหล	-	+45.00	163.750	187.620	+44.66	156.305	143.145	95.45%	83.31%	-0.22	↓ -0.01	5.0%	2.68	0.23	-	-	-	-	รับ	0.400	0.578	-	0.100
3 คลองใหญ่	-	+46.00	40.100	51.100	+44.83	28.738	25.738	71.67%	56.24%	0.09	↑ .01	0.0%	-	-	-	-	-	-	ส่ง	0.400	0.441	0.319	0.040
ลุ่มน้ำคลองใหญ่			275.250	318.131		240.350	221.190	87.32%	75.55%				2.68	0.23							1.061	0.361	0.183
4 ประแสร์	-	+35.99	295.000		+34.91	244.700	224.700	82.95%		-0.91	↓ -0.03	0.23	6.17	0.53	-	-	-	-	ส่ง	0.432	0.660	-	0.240
5 คลองระเือก	-	+33.50	19.650		+32.98	17.430	17.230	88.70%		-0.46	↓ -0.11	50%	2.49	-	0.41	-	-	-			0.017	-	-
ลุ่มน้ำประแสร์			314.650			262.130	241.930	83.31%					8.656	0.533							0.677	-	0.240
รวม			589.900			502.480	463.120	85.18%					11.333	0.764							1.738	0.361	0.423

หมายเหตุ: กรณีสอบความถูกต้อง ก่อนนำไปใช้งาน

วิกฤต	ฉุกเฉิน	ปกติ	น้ำดี
<30.00%	30.01-50.00%	50.01-80.00%	> 80.00%
>100.00%			

รายงานสภาพน้ำ ประจำวันที่

2 มกราคม 2567

2 มกราคม 2566

2 มกราคม 2563

รายชื่อ	ฝน 1 ม.ค. 67	ระดับน้ำ (ม.รทก.)		ระดับน้ำ (ม.รทก.)		เปอร์เซ็นต์	ระดับน้ำ (ม.รทก.)		เปอร์เซ็นต์	ระดับน้ำ (ม.รทก.)		เปอร์เซ็นต์
		เก็บกัก (ม.รทก.)	ความจุ (ปกติ) (ล้าน ลบ.ม.)	ประจำวัน (ม.รทก.)	ปริมาณน้ำ (ล้าน ม. ³)		ประจำวัน (ม.รทก.)	ปริมาณน้ำ (ล้าน ม. ³)		ประจำวัน (ม.รทก.)	ปริมาณน้ำ (ล้าน ม. ³)	
<u>อ่างเก็บน้ำ</u>												
1 ดอกกราย	-	+53.30	71.400	+51.02	55.308	77.46%	+52.92	74.986	105.02%	+48.41	34.229	47.94%
2 หนองปลาไหล	-	+45.00	163.750	+44.66	156.305	95.45%	+45.27	170.198	103.94%	+38.78	56.007	34.20%
3 คลองใหญ่	-	+46.00	40.100	+44.83	28.738	71.67%	+46.08	40.943	102.10%	42.25	10.59	26.40%
<u>ลุ่มน้ำคลองใหญ่</u>			275.250		240.350	87.32%		286.127	103.95%		100.824	36.63%
4 ประแสร์	-	+35.99	295.000	+34.91	244.700	82.95%	+35.45	267.810	90.78%	31.00	121.11	41.05%
5 คลองระโอก	-	+33.50	19.650	+32.98	17.430	88.70%	+33.05	17.715	90.15%	+32.16	14.560	74.10%
<u>ลุ่มน้ำประแสร์</u>			314.650		262.130	83.31%		285.525	90.74%		135.670	43.12%
<u>รวม</u>			589.900		502.480	85.18%		571.652	96.91%		236.494	40.09%

วิกฤต

<30.00%

ฉุกเฉิน

30.01-50.00%

ปกติ

50.01-80.00%

น้ำดี

> 80.00%