



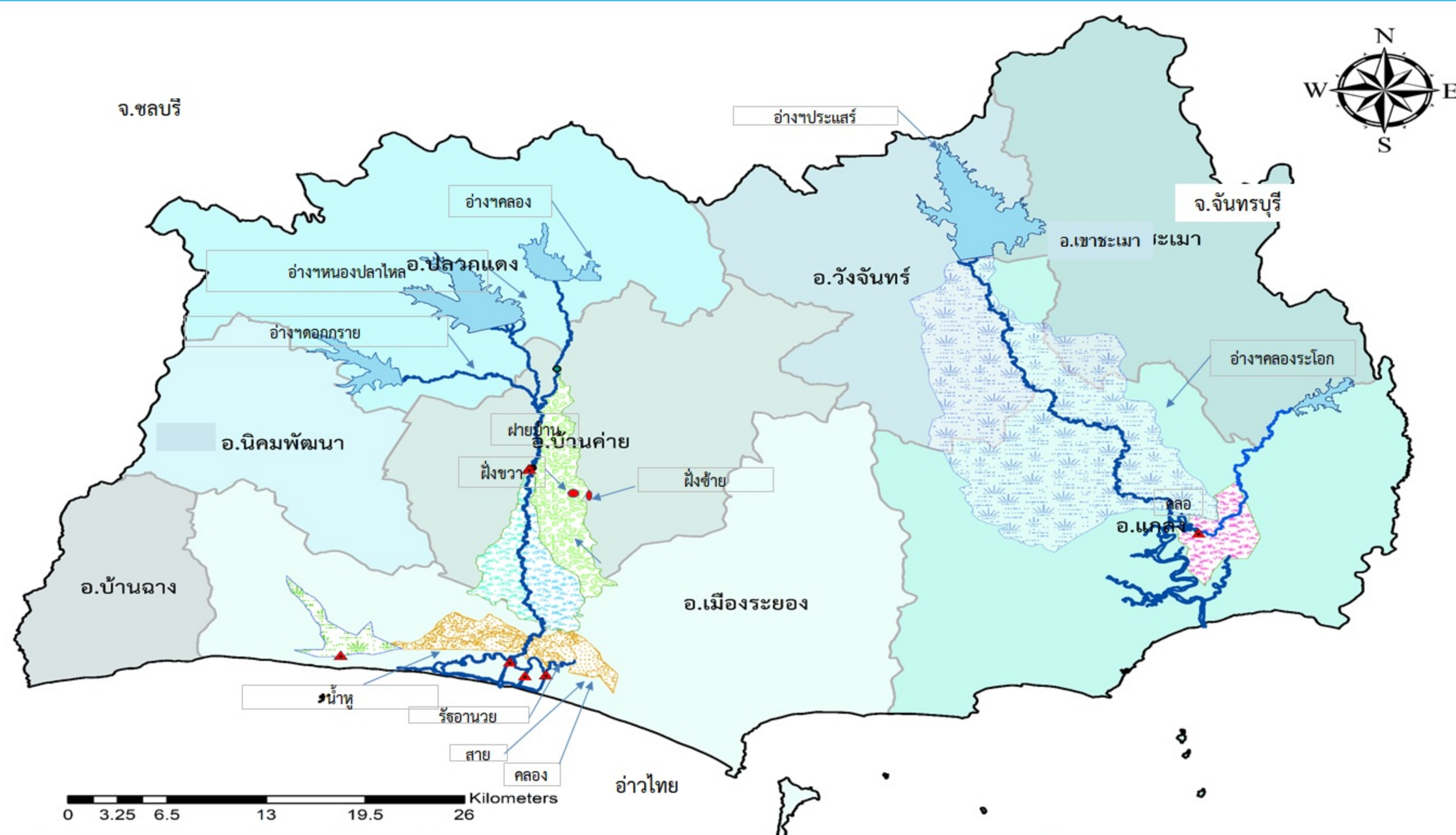
โครงการชลประทานระยอง



รายงานสถานการณ์น้ำ จ.ระยอง

เสาร์ 19 สิงหาคม 2566

ชื่อ	น้ำฝน (มม.)	ระดับน้ำ 06.00 น. 19 สิงหาคม 2566				
		เหนือ (ม.รทก.)	ท้าย (ม.รทก.)	ช่อง	ยกบานสูง (ม.)	ปริมาณน้ำผ่าน (ม. ³ / วินาที)
1. ปตร./ทรบ.	18 ส.ค. 66					
1.1 รัฐอำนวยการ	-	+0.40	+0.30	2	-	-
1.2 ทรบ.คลองคา	-	+0.30	+0.25	3	-	-
1.3 สายสาม	-	+0.40	+0.30	2	-	-
1.4 น้ำหู	-	+2.42	+0.10	1	-	-
2. ฝ่ายบ้านค่าย						
2.1 เหนือ	-	+10.83	+6.55	-	0	-
2.2 ทรบ. ผิ่งซ้าย	-	+10.83	+10.40	1	0.20	0.45
2.3 ทรบ. ผิ่งขวา	-	+10.83	+9.70	1	-	0
	หมายเหตุ				รวม	0.451
3. ปตร.คลองโพธิ์	-	+0.60	+0.55	1	-	-
4. ไทรมাত্রขนาดเล็ก	น้ำฝน (มม.)	ระดับตลิ่ง (ม.รทก.)	ระดับ ม. (รทก.)	ปริมาณน้ำผ่าน ลบ.ม.วิ		สูง/ต่ำ จากตลิ่ง
คลองมาบข่า TM01		+30.50	+30.40	-		0.100
คลองสมอ TM02		+31.50	+31.40	-		0.100
คลองหนองหว้า TM03	-	+26.00	+24.66	-		1.340
คลองข้างตาย TM04	-	+21.50	+20.42	-		1.080



รายชื่อ	ฝน	ระดับน้ำ (ม.รทก.)			ระดับน้ำ (ม.รทก.)		ปริมาณน้ำใช้การ (ล้าน ลบ.ม.)	เปอร์เซ็นต์	เปอร์เซ็นต์ (เพิ่มความจุชั่วคราว)	เพิ่มขึ้น ลดลง จากเมื่อวาน (ล้าน ลบ.ม.)	เพิ่มขึ้น ลดลง จากเมื่อวาน (เมตร)	ปริมาณน้ำ			18 สิงหาคม 2566									
		เก็บกัก (ม.รทก.)	ความจุ (ปกติ) (ล้าน ลบ.ม.)	เพิ่ม ความจุ (ชั่วคราว) (ล้าน ลบ.ม.)	ประจำวัน (ม.รทก.)	ปริมาณน้ำ (ล้าน ลบ.ม.)						OUTLET		SPILLWAY		EMERGENCY		รับน้ำ-ส่งน้ำ (ผันน้ำ) (ล้าน ลบ.ม.)	Outflow (ล้าน ลบ.ม.)	น้ำไหลลงอ่าง (ล้าน ลบ.ม.)	ระเหย รั่วซึม (ล้าน ลบ.ม.)			
												เปิดบาน (ม.3/วินาที)	ล้าน ลบ.ม./วัน	เปิด ล้น บาน	(ม. ³ /วินาที)	น้ำสูง	(ม. ³ /วินาที)							
อ่างเก็บน้ำ																								
1 ดอกกราย	-	+52.60	71.400	79.411	+48.99	38.368	35.368	53.74%	48.32%	-0.07	↓ -0.01	-	0	-	-	0	-	-	-	-	-	0.230	0.156	0.033
2 หนองปลาไหล	-	+45.00	163.750	187.620	+41.65	97.964	84.804	59.83%	52.21%	-0.33	↓ -0.02	5.0%	2.45	0.18	-	-	-	-	-	รับ	0.411	0.683	-	0.076
3 คลองใหญ่	-	+46.00	40.100	51.100	+44.41	25.059	22.059	62.49%	49.04%	0.09	↑ .01	0.0%	-	-	-	-	-	-	-	ส่ง	0.411	0.450	0.319	0.038
ลุ่มน้ำคลองใหญ่			275.250	318.131		161.391	142.231	58.63%	50.73%				2.45	0.18								1.362	0.475	0.147
4 ประแสร์	-	+35.99	295.000		+33.03	178.540	158.540	60.52%		-0.55	↓ -0.02	0.16	4.08	0.35						ส่ง	0.301	0.410	-	0.150
5 คลองระลอก	-	+33.50	19.650		+30.34	9.284	9.084	47.25%		0.08	↑ .03	0%	-	-	3.19							0.011	0.089	
ลุ่มน้ำประแสร์			314.650			187.824	167.624	59.69%					4.080	0.353								0.421	0.089	0.150
รวม			589.900			349.215	309.855	59.20%					6.527	0.529								1.784	0.564	0.297

หมายเหตุ

กรุณาตรวจสอบความถูกต้อง ก่อนนำไปใช้งาน

วิกฤต

ฉุกเฉิน

ปกติ

น้ำดี

<30.00% 30.01-50.00% 50.01-80.00% > 80.00%
 >100.00%

โครงการชลประทานชลบุรี

จังหวัดชลบุรี



กรมชลประทาน

สรุปปริมาณน้ำประจำวัน

สำนักงานชลประทานที่ 9

จังหวัดชลบุรี



19 สิงหาคม 2566

ลำดับที่	รายชื่ออ่างเก็บน้ำ	ตำบล	อำเภอ	ระดับน้ำ ม.(รทก.)				ความจุเก็บกัก (ล้าน ลบ.ม.)	ความจุเก็บกักเพิ่ม (ล้าน ลบ.ม.)	ปริมาณน้ำ (ล้าน ลบ.ม.)	ระดับน้ำ ม.(รทก.)				ปริมาณน้ำ (ล้าน ลบ.ม.)			ปริมาณน้ำฝน เมื่อวาน (มม.)	ระบายน้ำลงลำน้ำเดิมวันนี้ (ล้าน ลบ.ม./วัน)	คิดเป็น % ของความจุเดิม	คิดเป็น % ของความจุใหม่
				ต่ำสุด	สูงสุด	เก็บกัก	เก็บกักเพิ่ม				1 พ.ย. 65	18 ส.ค 66	19 ส.ค 66	+/-	18 ส.ค 66	19 ส.ค 66	+/-				
1	อ่างเก็บน้ำบางพระ	บางพระ	ศรีราชา	+ 20.00	+ 30.60	+30.00		117.0		113.333	+24.860	+24.890	0.030	47.666	47.940	0.275	0.0	0.004	40.97		
2	อ่างเก็บน้ำหนองค้อ	หนองขาม	ศรีราชา	+ 57.50	+66.85	+65.60	+66.00	21.40	23.40	22.85	+63.280	+63.270	-0.010	12.580	12.546	-0.03	0.0	0.000	58.63	53.62	
3	อ่างเก็บน้ำมาบประชัน	หนองปรือ	บางละมุง	+ 36.00	+ 45.70	+45.50		16.60		16.492	+42.500	+42.480	-0.02	8.759	8.718	-0.04	0.0	0.000	52.52		
4	อ่างเก็บน้ำชากนอก	ห้วยใหญ่	บางละมุง	+ 15.60	+ 23.60	+23.00		7.03		7.069	+19.48	+19.48	0.00	2.363	2.363	0.000	0.0	0.000	33.61		
5	อ่างเก็บน้ำหนองกลางดง	บึง	ศรีราชา	+ 51.00	+ 62.00	+61.20		7.65		7.734	+59.47	+59.45	-0.02	5.364	5.340	-0.02	0.0	0.000	69.80		
6	อ่างเก็บน้ำห้วยสะพาน	บึง	ศรีราชา	+ 67.00	+ 74.94	+74.00		3.84		3.792	+72.20	+72.18	-0.02	2.374	2.360	-0.01	0.0	0.000	61.46		
7	อ่างเก็บน้ำห้วยขุนจิต	ตะเคียนเตี้ย	บางละมุง	+ 57.00	+ 65.88	+65.00		4.80		4.738	+62.43	+62.39	-0.04	2.555	2.530	-0.03	0.0	0.000	52.70		
8	อ่างเก็บน้ำบ้านบึง	คลองกิ่ว	บ้านบึง	+ 75.20	+ 81.75	+80.80		10.98		9.423	+78.730	+78.720	-0.010	7.518	7.500	-0.02	0.0	0.000	68.31		
9	อ่างเก็บน้ำคลองหลวงฯ	เกาะจันทร์	เกาะจันทร์	+ 29.00	+ 37.16	+35.50	+36.50	98.00	125.00	108.004	+30.79	+30.77	-0.02	17.221	17.061	-0.16	0.0	0.040	17.41	13.65	
10	อ่างเก็บน้ำมาบพิกทอง 1	ห้วยใหญ่	บางละมุง	+ 51.00	+ 56.75	+56.25		1.23		1.23	+54.09	+54.07	-0.02	0.786	0.782	-0.00	0.0	0.000	63.58		
11	อ่างเก็บน้ำมาบพิกทอง 2	ห้วยใหญ่	บางละมุง	+ 35.00	+41.50	+41.00		2.00		2	+39.33	+39.32	-0.01	1.250	1.246	-0.00	0.0	0.000	62.28		
12	อ่างเก็บน้ำห้วยตุ้ 1	บางเสร่	สัตหีบ	+ 33.00	+37.30	+36.50		1.50		1.5	+35.27	+35.26	-0.01	0.902	0.898	-0.00	0.0	0.000	59.87		
13	อ่างเก็บน้ำห้วยตุ้ 2	บางเสร่	สัตหีบ	+ 46.50	+54.50	+54.00		2.90		2.9	+51.85	+51.85	0.00	1.661	1.661	0.000	0.0	0.000	57.28		
	รวม			-	-	-		294.93	323.93	301.06	-		-	110.998	110.944	-0.05	-	0.0439	37.62	34.25	
																	ปริมาณน้ำฝน เมื่อวาน (มม.)	ปริมาณน้ำเฉลี่ย (ลบ.ม./วินาที)	ระยะยกบาน (ม.)	เปิดบาน (ชม.)	
1	ปตร.คลองพานทอง			+1.30	+1.20			1.20			+1.03	+1.04	0.01	1.262	1.266	0.004	0.0	0.000	0.00	0	
2	ปตร.ปลายคลองขป.พานทอง			+1.93	+1.50			0.67			+0.93	+0.93	0.00	0.578	0.578	0.000	0.0	0.000	0.00	0	
3	ปตร.ต้นคลองขป.พานทอง			+1.70	+1.70			-			+0.95	+0.96	0.01	0.00	0.00	0.000	0.0	-	-	-	

น้ำปกติ >50-80 %

เฝ้าระวัง >80% - 100%

วิกฤตน้ำมาก >100%

เฝ้าระวังน้ำน้อย >30-50 %

วิกฤตน้ำน้อย <= 30%

รายงานสภาพน้ำ ประจำวันที่

19 สิงหาคม 2566

19 สิงหาคม 2565

19 สิงหาคม 2563

รายชื่อ	ฝน 18 ส.ค. 66	ระดับน้ำ (ม.รทก.)		ระดับน้ำ (ม.รทก.)		เปอร์เซ็นต์	ระดับน้ำ (ม.รทก.)		เปอร์เซ็นต์	ระดับน้ำ (ม.รทก.)		เปอร์เซ็นต์
		เก็บกัก (ม.รทก.)	ความจุ (ปกติ) (ล้าน ลบ.ม.)	ประจำวัน (ม.รทก.)	ปริมาณน้ำ (ล้าน ม. ³)		ประจำวัน (ม.รทก.)	ปริมาณน้ำ (ล้าน ม. ³)		ประจำวัน (ม.รทก.)	ปริมาณน้ำ (ล้าน ม. ³)	
<u>อ่างเก็บน้ำ</u>												
1 ดอกทราย	-	+53.30	71.400	+48.99	38.368	53.74%	+50.88	54.007	75.64%	+50.09	47.048	65.89%
2 หนองปลาไหล	-	+45.00	163.750	+41.65	97.964	59.83%	+43.57	133.246	81.37%	+43.11	124.049	75.76%
3 คลองใหญ่	-	+46.00	40.100	+44.41	25.059	62.49%	+45.23	32.414	80.83%	45.35	33.56	83.69%
<u>ลุ่มน้ำคลองใหญ่</u>			275.250		161.391	58.63%		219.667	79.81%		204.658	74.35%
4 ประแสร์	-	+35.99	295.000	+33.03	178.540	60.52%	+34.22	219.920	74.55%	29.44	84.32	28.58%
5 คลองระโอก	-	+33.50	19.650	+30.34	9.284	47.25%	+32.86	17.010	86.56%	+30.27	9.102	46.32%
<u>ลุ่มน้ำประแสร์</u>			314.650		187.824	59.69%		236.930	75.30%		93.422	29.69%
<u>รวม</u>			589.900		349.215	59.20%		456.597	77.40%		298.080	50.53%

วิกฤต

<30.00%

ฉุกเฉิน

30.01-50.00%

ปกติ

50.01-80.00%

น้ำดี

> 80.00%