

โครงการชลประทานชลบุรี

จังหวัดชลบุรี



กรมชลประทาน

สรุปปริมาณน้ำประจำวัน

สำนักงานชลประทานที่ 9

จังหวัดชลบุรี



4 มิถุนายน 2566

ลำดับ ที่	รายชื่ออ่างเก็บน้ำ	ตำบล	อำเภอ	ระดับน้ำ ม.(รทก.)				ความจุ เก็บกัก (ล้าน ลบ.ม.)	ความจุ เก็บกักเพิ่ม (ล้าน ลบ.ม.)	ปริมาณน้ำ (ล้าน ลบ.ม.)	ระดับน้ำ ม.(รทก.)				ปริมาณน้ำ (ล้าน ลบ.ม.)			ปริมาณน้ำฝน เมื่อวาน (มม.)	ระบายน้ำลงลำน้ำเดิม วันนี้ (ล้าน ลบ.ม /วัน)	คิดเป็น % ของความจุเดิม	คิดเป็น % ของความจุใหม่
				ต่ำสุด	สูงสุด	เก็บกัก	เก็บกักเพิ่ม				1 พ.ย. 65	3 มิ.ย 66	4 มิ.ย 66	+/-	3 มิ.ย 66	4 มิ.ย 66	+/-				
1	อ่างเก็บน้ำบางพระ	บางพระ	ศรีราชา	+ 20.00	+ 30.60	+30.00		117.0		113.333	+25.770	+25.740	-0.030	57.774	57.433	-0.34	0.0	0.000	49.09		
2	อ่างเก็บน้ำหนองค้อ	หนองขาม	ศรีราชา	+ 57.50	+66.85	+65.60	+66.00	21.40	23.40	22.85	+63.820	+63.790	-0.030	14.416	14.314	-0.10	0.0	0.000	66.89	61.17	
3	อ่างเก็บน้ำมาบประชัน	หนองปรือ	บางละมุง	+ 36.00	+ 45.70	+45.50		16.60		16.492	+43.300	+43.290	-0.01	10.440	10.419	-0.02	0.0	0.000	62.77		
4	อ่างเก็บน้ำชากนอก	ห้วยใหญ่	บางละมุง	+ 15.60	+ 23.60	+23.00		7.03		7.069	+19.92	+19.91	-0.01	2.765	2.755	-0.01	0.0	0.000	39.19		
5	อ่างเก็บน้ำหนองกลางดง	บึง	ศรีราชา	+ 51.00	+ 62.00	+61.20		7.65		7.734	+60.20	+60.22	0.02	6.140	6.164	0.024	0.0	0.000	80.58		
6	อ่างเก็บน้ำห้วยสะพาน	บึง	ศรีราชา	+ 67.00	+ 74.94	+74.00		3.84		3.792	+71.58	+71.57	-0.01	1.972	1.966	-0.01	0.0	0.000	51.20		
7	อ่างเก็บน้ำห้วยขุนจิต	ตะเคียนเตี้ย	บางละมุง	+ 57.00	+ 65.88	+65.00		4.80		4.738	+63.97	+63.94	-0.03	3.774	3.747	-0.03	0.0	0.000	78.07		
8	อ่างเก็บน้ำบ้านบึง	คลองกิ่ว	บ้านบึง	+ 75.20	+ 81.75	+80.80		10.98		9.423	+79.180	+79.170	-0.010	8.298	8.281	-0.02	0.0	0.000	75.43		
9	อ่างเก็บน้ำคลองหลวงฯ	เกาะจันทร์	เกาะจันทร์	+ 29.00	+ 37.16	+35.50	+36.50	98.00	125.00	108.004	+31.62	+31.57	-0.05	25.105	24.558	-0.55	0.0	0.522	25.06	19.65	
10	อ่างเก็บน้ำมาบพิกทอง 1	ห้วยใหญ่	บางละมุง	+ 51.00	+ 56.75	+56.25		1.23		1.23	+54.97	+54.96	-0.01	0.962	0.960	-0.00	0.0	0.000	78.05		
11	อ่างเก็บน้ำมาบพิกทอง 2	ห้วยใหญ่	บางละมุง	+ 35.00	+41.50	+41.00		2.00		2	+39.86	+39.85	-0.01	1.487	1.482	-0.00	0.0	0.000	74.12		
12	อ่างเก็บน้ำห้วยดู่ 1	บางเสร่	สัตหีบ	+ 33.00	+37.30	+36.50		1.50		1.5	+34.95	+34.95	0.00	0.769	0.769	0.000	0.0	0.000	51.27		
13	อ่างเก็บน้ำห้วยดู่ 2	บางเสร่	สัตหีบ	+ 46.50	+54.50	+54.00		2.90		2.9	+52.40	+52.38	-0.02	1.946	1.935	-0.01	0.0	0.000	66.73		
	รวม			-	-	-		294.93	323.93	301.06	-	-	-	135.848	134.784	-1.06	-	0.5220	45.70	41.61	
											ระดับน้ำ ม.(รทก.)				ปริมาณน้ำ (ล้าน ลบ.ม.)			ปริมาณน้ำฝน เมื่อวาน (มม.)	ปริมาณน้ำเฉลี่ย (ลบ.ม./วินาที)	ระยะยกบาน (ม.)	เปิดบาน (ซม.)
1	ปตร.คลองพานทอง			+1.30	+1.20			1.20			+1.02	+1.03	0.01	1.257	1.262	0.005	0.0	0.000	0.00	0	
2	ปตร.ปลายคลองขป.พานทอง			+1.93	+1.50			0.67			+0.91	+0.92	0.01	0.572	0.575	0.003	0.0	0.000	0.00	0	
3	ปตร.ต้นคลองขป.พานทอง			+1.70	+1.70			-			+1.16	+1.21	0.05	0.00	0.00	0.000	0.0	-	-	-	

น้ำปกติ >50-80 %

น้ำเกณฑ์ดี >80% - 100%

น้ำเกณฑ์ดีมาก >100%

เฝ้าระวังน้ำน้อย >30-50 %

วิกฤตน้ำน้อย <= 30%

รายงานสภาพน้ำ ประจำวันที่

4 มิถุนายน 2566

4 มิถุนายน 2565

4 มิถุนายน 2563

รายชื่อ	ฝน 3 มิ.ย. 66	ระดับน้ำ (ม.รทก.)		ระดับน้ำ (ม.รทก.)		เปอร์เซ็นต์	ระดับน้ำ (ม.รทก.)		เปอร์เซ็นต์	ระดับน้ำ (ม.รทก.)		เปอร์เซ็นต์
		เก็บกัก (ม.รทก.)	ความจุ (ปกติ) (ล้าน ลบ.ม.)	ประจำวัน (ม.รทก.)	ปริมาณน้ำ (ล้าน ม. ³)		ประจำวัน (ม.รทก.)	ปริมาณน้ำ (ล้าน ม. ³)		ประจำวัน (ม.รทก.)	ปริมาณน้ำ (ล้าน ม. ³)	
<u>อ่างเก็บน้ำ</u>												
1 ดอกกราย	-	+53.30	71.400	+48.91	37.779	52.91%	+51.97	64.673	90.58%	+45.34	17.007	23.82%
2 หองปลาไหล	-	+45.00	163.750	+40.80	84.203	51.42%	+43.07	123.250	75.27%	+37.38	41.005	25.04%
3 คลองใหญ่	-	+46.00	40.100	+42.69	12.823	31.98%	+44.87	29.098	72.56%	41.59	7.82	19.51%
<u>ลุ่มน้ำคลองใหญ่</u>			275.250		134.805	48.98%		217.020	78.84%		65.835	23.92%
4 ประแสร์	-	+35.99	295.000	+33.49	194.750	66.02%	+33.61	198.770	67.38%	24.58	23.47	7.96%
5 คลองระโอก	-	+33.50	19.650	+28.24	4.832	24.59%	+30.75	10.350	52.67%	+26.57	2.427	12.35%
<u>ลุ่มน้ำประแสร์</u>			314.650		199.582	63.43%		209.120	66.46%		25.897	8.23%
<u>รวม</u>			589.900		334.387	56.69%		426.140	72.24%		91.732	15.55%

วิกฤต

<30.00%

ฉุกเฉิน

30.01-50.00%

ปกติ

50.01-80.00%

น้ำดี

> 80.00%



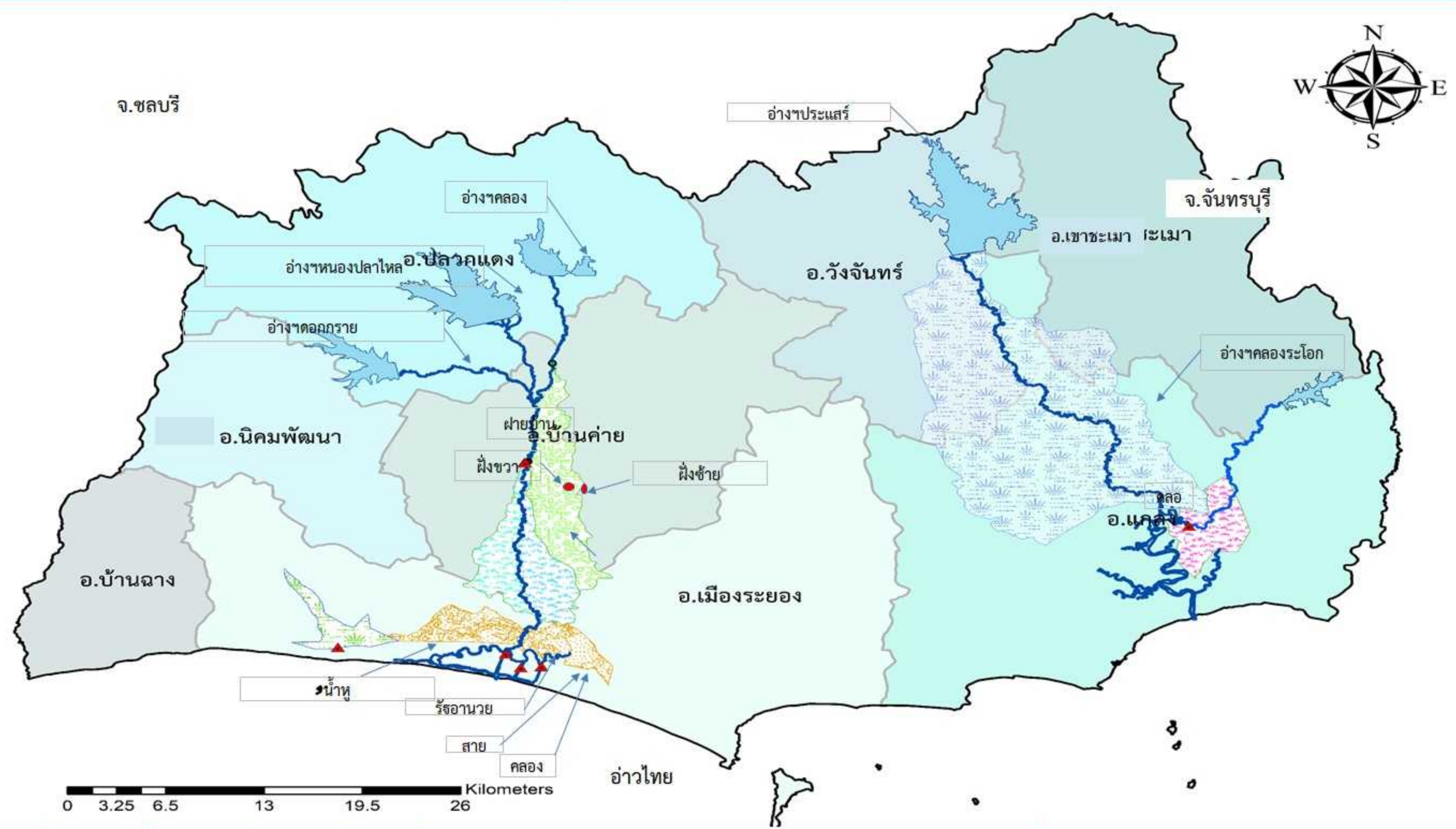
โครงการชลประทานระยอง



รายงานสถานการณ์น้ำ จ.ระยอง

อาทิตย์ 4 มิถุนายน 2566

ชื่อ	น้ำฝน (มม.)	ระดับน้ำ 06.00 น. 4 มิถุนายน 2566				
		เหนือ (ม.รทก.)	ท้าย (ม.รทก.)	ช่อง	ยกบานสูง (ม.)	ปริมาณน้ำผ่าน (ม. ³ / วินาที)
1. ปตร./ทรบ.						
1.1 รัฐอำนวยการ		+0.40	+0.30	2	-	-
1.2 ทรบ.คลองคา		+0.30	+0.25	3	-	-
1.3 สายสาม		+0.40	+0.30	2	-	-
1.4 น้ำหูก		+2.42	+0.10	1	-	-
2. ฝ่ายบ้านค่าย						
2.1 เหนือ		+11.50	+6.55	-	0	-
2.2 ทรบ. ผิ่งซ้าย		+11.50	+10.60	1	0.40	1.72
2.3 ทรบ. ผิ่งขวา		+11.50	+10.60	1	0.20	0.65
	หมายเหตุ				รวม	2.371
3. ปตร.คลองโพธิ์		+0.40	+0.30	1	-	-
4. ไทรมাত্রขนาดเล็ก	น้ำฝน (มม.)	ระดับตลิ่ง (ม.รทก.)	ระดับ ม. (รทก.)	ปริมาณน้ำผ่าน ลบ.ม.วิ		สูง/ต่ำ จากตลิ่ง
คลองมาบข่า TM01		+30.50	+30.40	-	-	0.100
คลองสมอ TM02		+31.50	+31.40	-	-	0.100
คลองหนองหว้า TM03		+26.00	+24.66	-	-	1.340
คลองข้างตาย TM04		+21.50	+20.42	-	-	1.080



รายชื่อ	ฝน	ระดับน้ำ (ม.รทก.)		ระดับน้ำ (ม.รทก.)		ปริมาณน้ำใช้การ	เปอร์เซ็นต์	เปอร์เซ็นต์ (เพิ่มความจุชั่วคราว)	เพิ่มขึ้น ลดลง จากเมื่อวาน (ล้าน ลบ.ม.)	เพิ่มขึ้น ลดลง จากเมื่อวาน (เมตร)	ปริมาณน้ำ			3 มิถุนายน 2566									
		เก็บกัก	ความจุ (ปกติ)	เพิ่ม ความจุ (ชั่วคราว)	ประจำวัน						ปริมาณน้ำ	OUTLET		SPILLWAY		EMERGENCY		รับน้ำ-ส่งน้ำ (ผันน้ำ)	Outflow	น้ำไหลลงอ่าง	ระเหย รั่วซึม		
		(ม.รทก.)	(ล้าน ลบ.ม.)	(ล้าน ลบ.ม.)	(ม.รทก.)						(ล้าน ลบ.ม.)	เปิดบาน	(ม.3/วินาที)	ล้าน ลบ.ม./วัน	เปิด ล้น บาน	(ม. ³ /วินาที)	น้ำสูง	(ม. ³ /วินาที)	(ล้าน ลบ.ม.)	(ล้าน ลบ.ม.)	(ล้าน ลบ.ม.)	(ล้าน ลบ.ม.)	
อ่างเก็บน้ำ																							
1 ดอกกราย	-	+52.60	71.400	79.411	+48.91	37.779	34.779	52.91%	47.57%	-0.29	↓ -0.04	-	0	-	0.05	2.155	-	-	-	-	0.504	0.210	0.033
2 หนองปลาไหล	-	+45.00	163.750	187.620	+40.80	84.203	71.043	51.42%	44.88%	-0.46	↓ -0.03	0.0%	-	-	-	-	-	-	รับ	-	0.455	-	0.071
3 คลองใหญ่	-	+46.00	40.100	51.100	+42.69	12.823	9.823	31.98%	25.09%	0.11	↑ .02	10.0%	2.22	0.16	-	-	-	-	ส่ง	-	0.184	0.085	0.024
ลุ่มน้ำคลองใหญ่			275.250	318.131		134.805	115.645	48.98%	42.37%				2.22	0.16		2.155					1.143	0.295	0.128
4 ประแสร์	-	+35.99	295.000		+33.49	194.750	174.750	66.02%		-0.64	↓ -0.02	0.16	3.26	0.28	-	-	-	-	ส่ง	0.290	0.480	-	0.160
5 คลองระยอง	-	+33.50	19.650		+28.24	4.832	4.632	24.59%		-0.02	↓ -0.01	0%	-	-	-	-	-	-	-	-	0.008	-	0.008
ลุ่มน้ำประแสร์			314.650			199.582	179.382	63.43%					3.260	0.282		-	-	-			0.488	-	0.168
รวม			589.900			334.387	295.027	56.69%					5.476	0.441		2.155					1.630	0.295	0.296

หมายเหตุ

วิกฤต

ฉุกเฉิน

ปกติ

น้ำดี

เกณฑ์ตรวจสอบความถูกต้อง ก่อนนำไปใช้งาน