



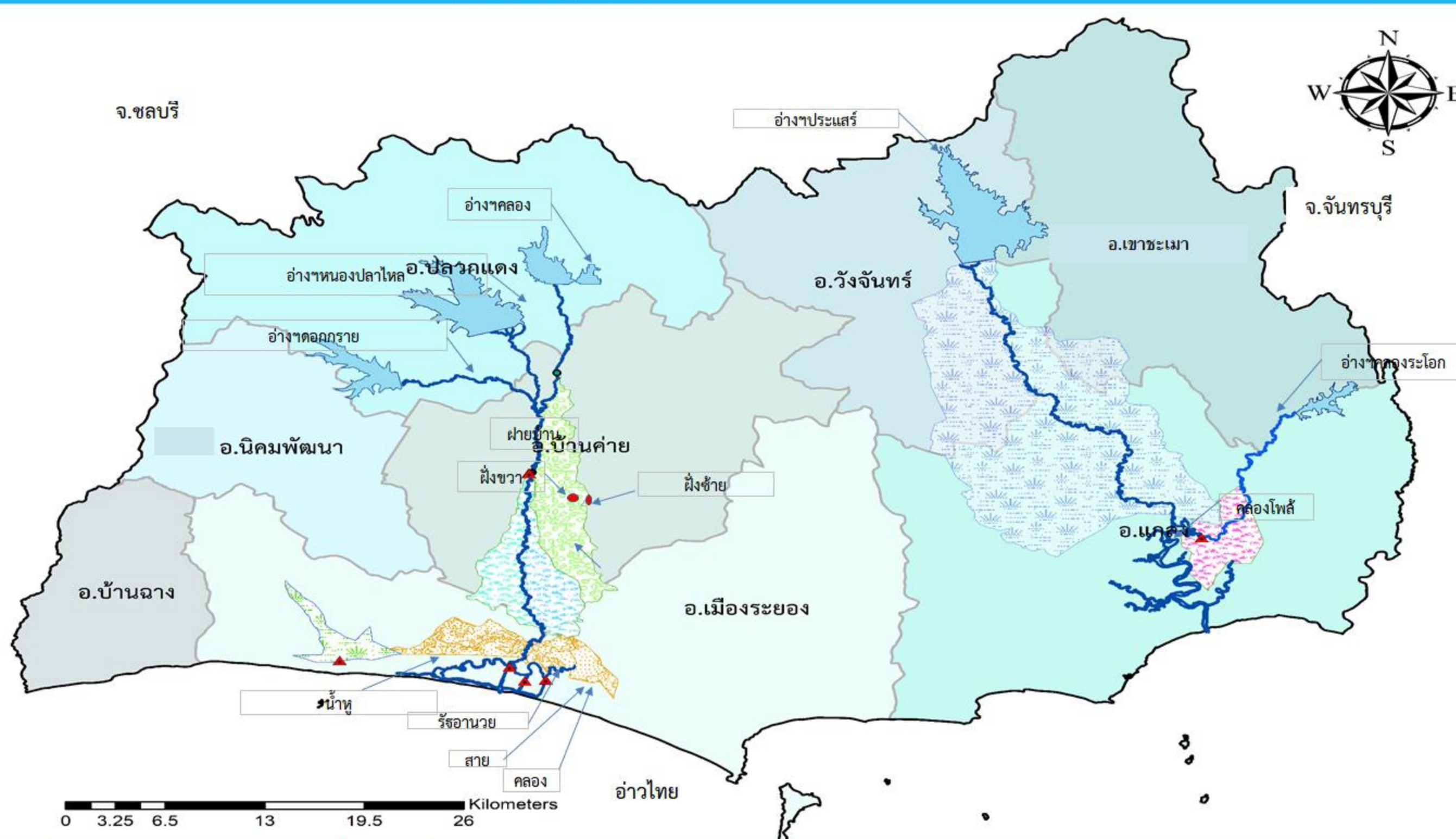
โครงการชลประทานระยอง



รายงานสถานการณ์น้ำ จ.ระยอง

อาทิตย์ 19 มีนาคม 2566

ชื่อ	น้ำฝน (มม.)	ระดับน้ำ 06.00 น. 19 มีนาคม 2566				
		เหนือ (ม.รทก.)	ท้าย (ม.รทก.)	ช่อง	ยกบานสูง (ม.)	ปริมาณน้ำผ่าน (ม. ³ / วินาที)
1. ปตร./ทรบ.						
1.1 รัฐอำนวยการ		+0.40	+0.30	2	-	-
1.2 ทรบ.คลองคา		+0.30	+0.25	3	-	-
1.3 สายสาม		+0.40	+0.30	2	-	-
1.4 น้ำหู		+2.42	+0.10	1	-	-
2. ฝ่ายบ้านค่าย						
2.1 เหนือ		+11.43	+6.55	-	0	-
2.2 ทรบ. ฟุ้งซ้าย		+11.43	+10.60	1	0.40	1.65
2.3 ทรบ. ฟุ้งขวา		+11.43	+10.60	1	0.20	0.63
	หมายเหตุ				รวม	2.277
3. ปตร.คลองโพธิ์		+1.20	+0.60	1	-	-
4. ไตรมาตรขนาดเล็ก	น้ำฝน (มม.)	ระดับตลิ่ง (ม.รทก.)	ระดับ ม. (รทก.)	ปริมาณน้ำผ่าน ลบ.ม./วิ		สูง/ต่ำ จากตลิ่ง
คลองมาบข่า TM01		+30.50	+30.40	-		0.100
คลองสมอ TM02		+31.50	+31.40	-		0.100
คลองหนองหว้า TM03		+26.00	+24.66	-		1.340
คลองข้างตาย TM04		+21.50	+20.42	-		1.080



รายชื่อ	ฝน	ระดับน้ำ (ม.รทก.)			ระดับน้ำ (ม.รทก.)		ปริมาณน้ำใช้การ	เปอร์เซ็นต์	เปอร์เซ็นต์ (เพิ่มความจุชั่วคราว)	เพิ่มขึ้น ลดลง จากเมื่อวาน (ล้าน ลบ.ม.)	เพิ่มขึ้น ลดลง จากเมื่อวาน (เมตร)	ปริมาณน้ำ			18 มีนาคม 2566										
		เก็บกัก (ม.รทก.)	ความจุ (ปกติ) (ล้าน ลบ.ม.)	เพิ่มความจุ (ชั่วคราว) (ล้าน ลบ.ม.)	ประจำวัน (ม.รทก.)	ปริมาณน้ำ (ล้าน ลบ.ม.)						OUTLET		SPILLWAY		EMERGENCY		รับน้ำ-ส่งน้ำ (ผันน้ำ) (ล้าน ลบ.ม.)	EASTWATER (น้ำฝาก) (ล้าน ลบ.ม.)	Outflow (ล้าน ลบ.ม.)	น้ำไหลลงอ่าง (ล้าน ลบ.ม.)	ระเหย รั่วซึม (ล้าน ลบ.ม.)			
												เปิดบาน (ม.3/วินาที)	ล้าน ลบ.ม./วัน	เปิด ล้น บาน	(ม. ³ /วินาที)	น้ำสูง	(ม. ³ /วินาที)								
อ่างเก็บน้ำ																									
1 ดอกกราย		+52.60	71.400	79.411	+51.51	60.021	57.021	84.06%	75.58%	-0.30	↓ -0.3	-	0	-	-	0	-	-	-	-	-	-	0.319	0.023	0.044
2 หนองปลาไหล		+45.00	163.750	187.620	+42.43	111.527	98.367	68.11%	59.44%	-0.72	↓ -0.4	7.5%	3.63	0.31	-	-	-	-	รับ	-	รับ	-	0.909	0.185	0.082
3 คลองใหญ่		+46.00	40.100	51.100	+43.94	21.178	18.178	52.81%	41.44%	-0.32	↓ -0.4	15.0%	3.61	0.31	-	-	-	-	ส่ง	-	รับ	-	0.348	0.027	0.036
ลุ่มน้ำคลองใหญ่			275.250	318.131		192.727	173.567	70.02%	60.58%				7.23	0.63									1.577	0.235	0.162
4 ประแสร์		+35.99	295.000		+34.43	227.320	207.320	77.06%		-0.62	↓ -0.1	0.15	4.37	0.38					ส่ง	-	-	-	0.440	-	0.180
5 คลองระโอก		+33.50	19.650		+30.30	9.180	8.980	46.72%		-0.08	↓ -0.3	25%	0.64	0.05	3.17								0.066	-	0.011
ลุ่มน้ำประแสร์			314.650			236.500	216.300	75.16%					5.006	0.433									0.506	-	0.191
รวม			589.900			429.227	389.867	72.76%					12.240	1.058									2.083	0.235	0.354

หมายเหตุ



กรุณาตรวจสอบความถูกต้อง ก่อนนำไปใช้งาน

โครงการชลประทานชลบุรี

จังหวัดชลบุรี



กรมชลประทาน

สรุปปริมาณน้ำประจำวัน

สำนักงานชลประทานที่ 9

จังหวัดชลบุรี



19 มีนาคม 2566

ลำดับ ที่	รายชื่ออ่างเก็บน้ำ	ตำบล	อำเภอ	ระดับน้ำ ม.(รทก.)				ความจุ เก็บกัก (ล้าน ลบ.ม.)	ความจุ เก็บกักเพิ่ม (ล้าน ลบ.ม.)	ปริมาณน้ำ (ล้าน ลบ.ม.)	ระดับน้ำ ม.(รทก.)				ปริมาณน้ำ (ล้าน ลบ.ม.)			ปริมาณน้ำฝน เมื่อวาน (มม.)	ระบายน้ำลงลำน้ำเดิม วันนี้ (ล้าน ลบ.ม /วัน)	คิดเป็น % ของความจุเดิม	คิดเป็น % ของความจุใหม่
				ต่ำสุด	สูงสุด	เก็บกัก	เก็บกักเพิ่ม				1 พ.ย. 65	18 มี.ค 66	19 มี.ค 66	+/-	18 มี.ค 66	19 มี.ค 66	+/-				
1	อ่างเก็บน้ำบางพระ	บางพระ	ศรีราชา	+ 20.00	+ 30.60	+30.00		117.0		113.333	+27.700	+27.680	-0.020	81.955	81.656	-0.30	0.0	0.000	69.79		
2	อ่างเก็บน้ำหนองค้อ	หนองขาม	ศรีราชา	+ 57.50	+66.85	+65.60	+66.00	21.40	23.40	22.85	+64.730	+64.720	-0.010	18.020	17.980	-0.04	0.0	0.000	84.02	76.84	
3	อ่างเก็บน้ำมาบประชัน	หนองปรือ	บางละมุง	+ 36.00	+ 45.70	+45.50		16.60		16.492	+44.390	+44.380	-0.01	12.922	12.896	-0.03	0.0	0.000	77.68		
4	อ่างเก็บน้ำชากนอก	ห้วยใหญ่	บางละมุง	+ 15.60	+ 23.60	+23.00		7.03		7.069	+21.48	+21.46	-0.02	4.592	4.564	-0.03	0.0	0.000	64.92		
5	อ่างเก็บน้ำหนองกลางดง	บึง	ศรีราชา	+ 51.00	+ 62.00	+61.20		7.65		7.734	+60.75	+60.75	0.00	6.900	6.900	0.000	0.0	0.000	90.20		
6	อ่างเก็บน้ำห้วยสะพาน	บึง	ศรีราชา	+ 67.00	+ 74.94	+74.00		3.84		3.792	+72.40	+72.39	-0.01	2.515	2.508	-0.01	0.0	0.000	65.30		
7	อ่างเก็บน้ำห้วยขุนจิต	ตะเคียนเตี้ย	บางละมุง	+ 57.00	+ 65.88	+65.00		4.80		4.738	+64.38	+64.38	0.00	4.165	4.165	0.000	0.0	0.000	86.77		
8	อ่างเก็บน้ำบ้านบึง	คลองกิว	บ้านบึง	+ 75.20	+ 81.75	+80.80		10.98		9.423	+79.700	+79.690	-0.010	9.158	9.142	-0.02	0.0	0.000	83.27		
9	อ่างเก็บน้ำคลองหลวงฯ	เกาะจันทร์	เกาะจันทร์	+ 29.00	+ 37.16	+35.50	+36.50	98.00	125.00	108.004	+33.72	+33.71	-0.01	58.186	57.988	-0.20	0.0	0.046	59.17	46.39	
10	อ่างเก็บน้ำมาบพิกทอง 1	ห้วยใหญ่	บางละมุง	+ 51.00	+ 56.75	+56.25		1.23		1.23	+55.53	+55.52	-0.01	1.086	1.084	-0.00	0.0	0.000	88.13		
11	อ่างเก็บน้ำมาบพิกทอง 2	ห้วยใหญ่	บางละมุง	+ 35.00	+41.50	+41.00		2.00		2	+40.42	+40.41	-0.01	1.731	1.727	-0.00	0.0	0.000	86.33		
12	อ่างเก็บน้ำห้วยตู 1	บางเสร่	สัตหีบ	+ 33.00	+37.30	+36.50		1.50		1.5	+35.02	+35.02	0.00	0.796	0.796	0.000	0.0	0.000	53.07		
13	อ่างเก็บน้ำห้วยตู 2	บางเสร่	สัตหีบ	+ 46.50	+54.50	+54.00		2.90		2.9	+53.40	+53.38	-0.02	2.516	2.503	-0.01	0.0	0.000	86.32		
	รวม			-	-	-		294.93	323.93	301.06	-	-	-	204.541	203.907	-0.63	-	0.0459	69.14	62.95	

										ระดับน้ำ ม.(รทก.)			ปริมาณน้ำ (ล้าน ลบ.ม.)			ปริมาณน้ำฝน เมื่อวาน (มม.)	ปริมาณน้ำเฉลี่ย (ลบ.ม./วินาที)	ระยะยกบาน (ม.)	เปิดบาน (ชม.)	
1	ปตร.คลองพานทอง			+1.30	+1.20			1.20			+0.97	+0.97	0.00	1.232	1.232	0.000	0.0	0.000	0.00	0
2	ปตร.ปลายคลองขป.พานทอง			+1.93	+1.50			0.67			+0.89	+0.89	0.00	0.567	0.567	0.000	0.0	0.000	0.00	0
3	ปตร.ต้นคลองขป.พานทอง			+1.70	+1.70			-			+0.90	+0.90	0.00	0.00	0.00	0.000	0.0	-	-	-

น้ำปกติ >50-80 %

น้ำเกณฑ์ดี >80% - 100%

น้ำเกณฑ์ดีมาก >100%

เฝ้าระวังน้ำน้อย >30-50 %

วิกฤตน้ำน้อย <= 30%

รายงานสภาพน้ำ ประจำวันที่

19 มีนาคม 2566

19 มีนาคม 2565

18 มีนาคม 2563

รายชื่อ	ฝน 18 มี.ค. 66	ระดับน้ำ (ม.รทก.)		ระดับน้ำ (ม.รทก.)		เปอร์เซ็นต์	ระดับน้ำ (ม.รทก.)		เปอร์เซ็นต์	ระดับน้ำ (ม.รทก.)		เปอร์เซ็นต์
		เก็บกัก (ม.รทก.)	ความจุ (ปกติ) (ล้าน ลบ.ม.)	ประจำวัน (ม.รทก.)	ปริมาณน้ำ (ล้าน ม. ³)		ประจำวัน (ม.รทก.)	ปริมาณน้ำ (ล้าน ม. ³)		ประจำวัน (ม.รทก.)	ปริมาณน้ำ (ล้าน ม. ³)	
<u>อ่างเก็บน้ำ</u>												
1 ดอกทราย	-	+53.30	71.400	+51.51	60.021	84.06%	+52.47	69.978	98.01%	+45.65	18.410	25.78%
2 หนองปลาไหล	-	+45.00	163.750	+42.43	111.527	68.11%	+43.51	132.046	80.64%	+35.65	27.076	16.53%
3 คลองใหญ่	-	+46.00	40.100	+43.94	21.178	52.81%	+45.19	32.036	79.89%	40.32	3.89	9.70%
<u>ลุ่มน้ำคลองใหญ่</u>			275.250		192.727	70.02%		234.060	85.04%		49.377	17.94%
4 ประแสร์	-	+35.99	295.000	+34.43	227.320	77.06%	+34.41	226.710	76.85%	28.61	70.31	23.83%
5 คลองระโอก	-	+33.50	19.650	+30.30	9.180	46.72%	+31.68	13.040	66.36%	+29.09	6.398	32.56%
<u>ลุ่มน้ำประแสร์</u>			314.650		236.500	75.16%		239.750	76.20%		76.708	24.38%
<u>รวม</u>			589.900		429.227	72.76%		473.810	80.32%		126.085	21.37%

-

วิกฤต

<30.00%

ฉุกเฉิน

30.01-50.00%

ปกติ

50.01-80.00%

น้ำดี

> 80.00%