



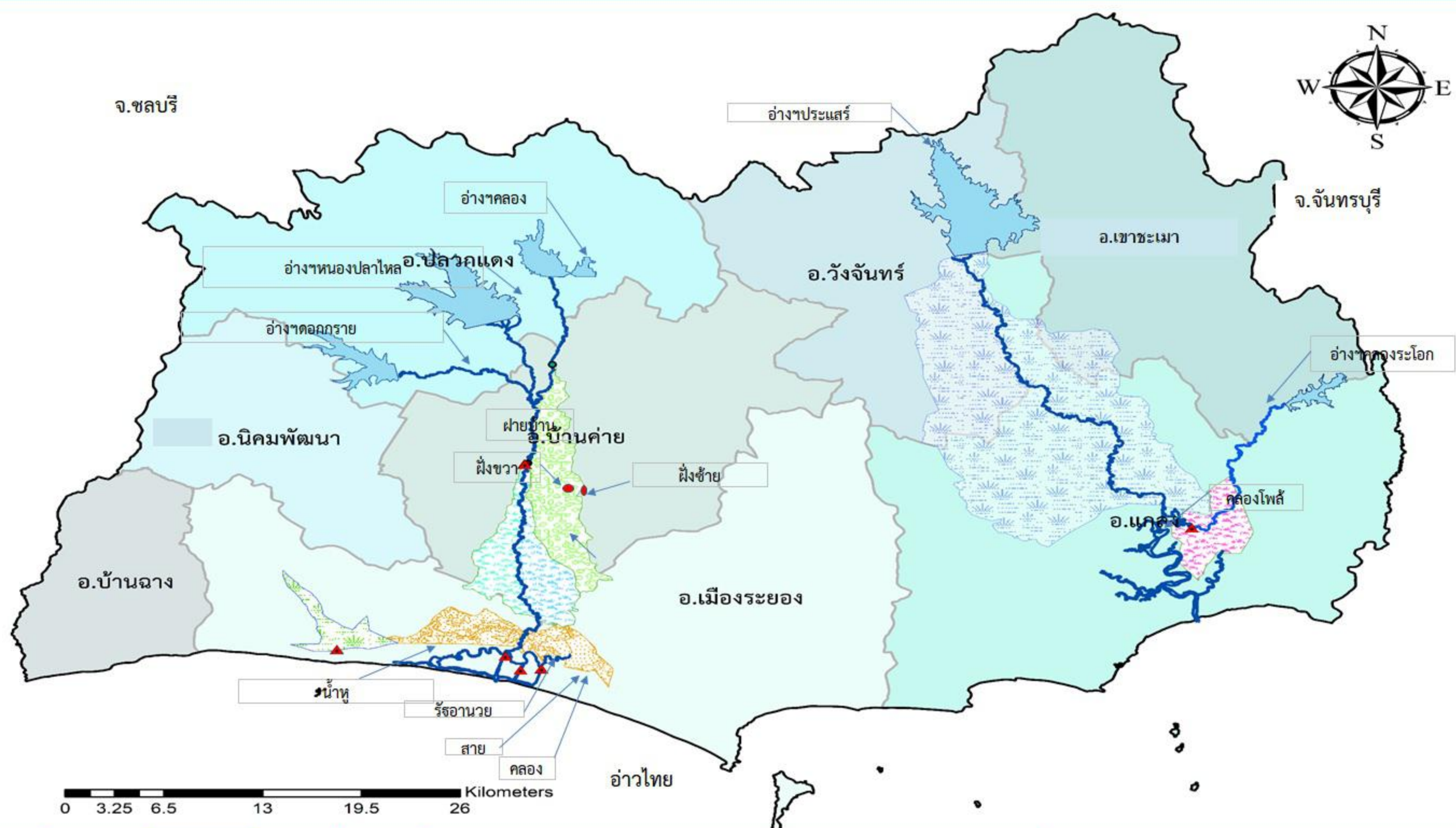
# โครงการชลประทานระยอง



## รายงานสถานการณ์น้ำ จ.ระยอง

เสาร์ 10 ธันวาคม 2565

ชื่อ	น้ำฝน (มม.)	ระดับน้ำ 06.00 น. 10 ธันวาคม 2565				
		เหนือ (ม.รทก.)	ท้าย (ม.รทก.)	ช่อง	ยกบานสูง (ม.)	ปริมาณน้ำผ่าน (ม. <sup>3</sup> / วินาที)
1. ปตร./ทรบ.						
1.1 รัฐอำนวยการ		+0.40	+0.30	2	-	-
1.2 ทรบ.คลองคา		+0.30	+0.25	3	-	-
1.3 สายสาม		+0.40	+0.30	2	-	-
1.4 น้ำหู		+2.42	+0.10	1	-	-
2. ฝ่ายบ้านค่าย						
2.1 เหนือ		+11.38	+6.55	-	0	-
2.2 ทรบ. ฟุ้งซ้าย		+11.38	+10.80	1	0.40	1.38
2.3 ทรบ. ฟุ้งขวา		+11.38	+10.60	1	0.20	0.61
	หมายเหตุ				รวม	1.987
3. ปตร.คลองโพธิ์		+0.90	+0.80	1	-	-
4.โทรมาตรขนาดเล็ก	น้ำฝน (มม.)	ระดับตลิ่ง (ม.รทก.)	ระดับ ม. (รทก.)	ปริมาณน้ำผ่าน ลบ.ม./วิ		สูง/ต่ำ จากตลิ่ง
คลองมาบข่า TM01		+30.50	+30.40	-		0.100
คลองสมอ TM02		+31.50	+31.40	-		0.100
คลองหนองหว้า TM03		+26.00	+24.66	-		1.340
คลองข้างตาย TM04		+21.50	+20.42	-		1.080



รายชื่อ	ฝน	ระดับน้ำ (ม.รทก.)			ระดับน้ำ (ม.รทก.)		ปริมาณน้ำใช้การ	เปอร์เซ็นต์	เปอร์เซ็นต์ (เพิ่มความจุชั่วคราว)	เพิ่มขึ้น ลดลง จากเมื่อวาน (ล้าน ลบ.ม.)	เพิ่มขึ้น ลดลง จากเมื่อวาน (เมตร)	ปริมาณน้ำ			9 ธันวาคม 2565										
		เก็บกัก	ความจุ (ปกติ)	เพิ่ม ความจุ (ชั่วคราว)	ประจำวัน	ปริมาณน้ำ						OUTLET		SPILLWAY		EMERGENCY		รับน้ำ-ส่งน้ำ (หันน้ำ)	EASTWATER (น้ำฝาก)	Outflow	น้ำไหลลงอ่าง	ระเหย รั่วซึม			
		(ม.รทก.)	(ล้าน ลบ.ม.)	(ล้าน ลบ.ม.)	(ม.รทก.)	(ล้าน ลบ.ม.)						เปิดบาน	(ม.3/วินาที)	ล้าน ลบ.ม./วัน	เปิด บาน	(ม. <sup>3</sup> /วินาที)	น้ำสูง	(ม. <sup>3</sup> /วินาที)	(ล้าน ลบ.ม.)	(ล้าน ลบ.ม.)	(ล้าน ลบ.ม.)	(ล้าน ลบ.ม.)	(ล้าน ลบ.ม.)		
อ่างเก็บน้ำ																									
1 ดอกกราย	-	+52.60	71.400	79.411	+53.17	77.877	74.877	109.07%	98.07%	-0.23	↓ -0.02	0.10	1.79	0.15	-	0	-	-	-	-	-	-	0.426	0.192	0.053
2 หนองปลาไหล	-	+45.00	163.750	187.620	+45.77	182.130	168.970	111.22%	97.07%	0.00	→ .00	0.0%	-	-	-	-	-	-	รับ	-	รับ	-	0.500	0.500	0.110
3 คลองใหญ่	-	+46.00	40.100	51.100	+46.36	43.940	40.940	109.58%	85.99%	0.00	→ .00	5.0%	2.35	0.20	-	-	-	-	ส่ง	-	รับ	-	0.252	0.252	0.049
ลุ่มน้ำคลองใหญ่			275.250	318.131		303.947	284.787	110.43%	95.54%				4.13	0.36									1.178	0.943	0.212
4 ประแสร์	-	+35.99	295.000		+35.64	276.940	256.940	93.88%		-0.20	→ .00	0.05	2.84	0.25					ส่ง	0.013	-	-	0.010	-	0.190
5 คลองระลอก	-	+33.50	19.650		+33.46	19.478	19.278	99.12%		-0.04	↓ -0.01	-	-	-	-	0.03							0.018	-	0.018
ลุ่มน้ำประแสร์			314.650			296.418	276.218	94.21%					2.840	0.245									0.028	-	0.208
รวม			589.900			600.365	561.005	101.77%					6.972	0.602									1.206	0.943	0.419

หมายเหตุ

วิกฤต	ฉุกเฉิน	ปกติ	น้ำดี
<30.00%	30.01-50.00%	50.01-80.00%	> 80.00%
>100.00%			

กรุณาตรวจสอบความถูกต้อง ก่อนนำไปใช้งาน

# โครงการชลประทานชลบุรี

จังหวัดชลบุรี



กรมชลประทาน

สรุปปริมาณน้ำประจำวัน

# สำนักงานชลประทานที่ 9

จังหวัดชลบุรี



10 ธันวาคม 2565

ลำดับ ที่	รายชื่ออ่างเก็บน้ำ	ระดับน้ำ ม.(รทก.)				ความจุ เก็บกัก (ล้าน ลบ.ม.)	ความจุ เก็บกักเพิ่ม (ล้าน ลบ.ม.)	ปริมาณน้ำ (ล้าน ลบ.ม.)				ระดับน้ำ ม.(รทก.)			ปริมาณน้ำ (ล้าน ลบ.ม.)			ปริมาณน้ำฝน เมื่อวาน ( มม.)	ระบายน้ำลงลำน้ำเดิม วันนี้ ( ล้าน ลบ.ม./วัน )	คิดเป็น % ของความจุเดิม	คิดเป็น % ของความจุใหม่
		ต่ำสุด	สูงสุด	เก็บกัก	เก็บกักเพิ่ม			1 พ.ย. 65	9 ธ.ค 65	10 ธ.ค 65	+/-	9 ธ.ค 65	10 ธ.ค 65	+/-							
1	อ่างเก็บน้ำบางพระ	+ 20.00	+ 30.60	+30.00		117.0		113.333	+29.870	+29.850	-0.020	114.833	114.500	-0.33	0.0	0.000	97.86				
2	อ่างเก็บน้ำหนองค้อ	+ 57.50	+66.85	+65.60	+66.00	21.40	23.40	22.85	+65.690	+65.680	-0.010	21.850	21.800	-0.05	0.0	0.000	101.87	93.16			
3	อ่างเก็บน้ำมาบประชัน	+ 36.00	+ 45.70	+45.50		16.60		16.492	+45.400	+45.400	0.00	16.240	16.240	0.000	0.0	0.000	97.83				
4	อ่างเก็บน้ำชากนอก	+ 15.60	+ 23.60	+23.00		7.03		7.069	+23.00	+23.00	0.00	7.030	7.030	0.000	0.0	0.000	100.00				
5	อ่างเก็บหนองกลางดง	+ 51.00	+ 62.00	+61.20		7.65		7.734	+61.25	+61.24	-0.01	7.710	7.698	-0.01	0.0	0.259	100.63				
6	อ่างเก็บน้ำห้วยสะพาน	+ 67.00	+ 74.94	+74.00		3.84		3.792	+73.76	+73.75	-0.01	3.614	3.605	-0.01	0.0	0.000	93.89				
7	อ่างเก็บน้ำห้วยขุนจิต	+ 57.00	+ 65.88	+65.00		4.80		4.738	+64.87	+64.85	-0.02	4.665	4.644	-0.02	0.0	0.000	96.75				
8	อ่างเก็บน้ำบ้านปึง	+ 75.20	+ 81.75	+80.80		10.98		9.423	+80.540	+80.540	0.000	10.549	10.549	0.000	0.0	0.000	96.08				
9	อ่างเก็บน้ำคลองหลวงฯ	+ 29.00	+ 37.16	+35.50	+36.50	98.00	125.00	108.004	+35.64	+35.61	-0.03	103.058	102.243	-0.82	0.0	0.507	104.33	81.79			
10	อ่างเก็บน้ำมาบพิททอง 1	+ 51.00	+ 56.75	+56.25		1.23		1.23	+56.22	+56.22	0.00	1.224	1.224	0.000	0.0	0.000	99.51				
11	อ่างเก็บน้ำมาบพิททอง 2	+ 35.00	+41.50	+41.00		2.00		2	+40.95	+40.95	0.00	1.976	1.976	0.000	0.0	0.000	98.82				
12	อ่างเก็บน้ำห้วยตุ้ 1	+ 33.00	+37.30	+36.50		1.50		1.5	+36.46	+36.46	0.00	1.477	1.477	0.000	0.0	0.023	98.47				
13	อ่างเก็บน้ำห้วยตุ้ 2	+ 46.50	+54.50	+54.00		2.90		2.9	+53.99	+53.99	0.00	2.894	2.894	0.000	0.0	0.000	99.78				
	รวม	-	-	-		294.93	323.93	301.06	-		-	297.120	295.880	-1.24	-	0.7890	100.32	91.34			

								ระดับน้ำ ม.(รทก.)				ปริมาณน้ำ (ล้าน ลบ.ม.)			ปริมาณน้ำฝน เมื่อวาน ( มม.)	ปริมาณน้ำเฉลี่ย (ลบ.ม./วินาที)	ระยะยกบาน ( ม.)	เปิดบาน ( ซม.)
1	ปตร.คลองพานทอง		+1.30	+1.20		1.20			+1.18	+1.17	-0.01	1.336	1.331	-0.005	0.0	0.000	0.00	0
2	ปตร.ปลายคลองขป.พานทอง		+1.93	+1.50		0.67			+1.13	+1.11	-0.02	0.637	0.631	-0.006	0.0	0.000	0.00	0
3	ปตร.ต้นคลองขป.พานทอง		+1.70	+1.70		-			+1.43	+1.33	-0.10	0.00	0.00	0.000	0.0	-	-	-

# รายงานสภาพน้ำ ประจำวันที่

10 ธันวาคม 2565

10 ธันวาคม 2564

10 ธันวาคม 2562

รายชื่อ	ฝน 9 ธ.ค. 65	ระดับน้ำ (ม.รทก.)		ระดับน้ำ (ม.รทก.)		เปอร์เซ็นต์	ระดับน้ำ (ม.รทก.)		เปอร์เซ็นต์	ระดับน้ำ (ม.รทก.)		เปอร์เซ็นต์
		เก็บกัก (ม.รทก.)	ความจุ (ปกติ) (ล้าน ลบ.ม.)	ประจำวัน (ม.รทก.)	ปริมาณน้ำ (ล้าน ม. <sup>3</sup> )		ประจำวัน (ม.รทก.)	ปริมาณน้ำ (ล้าน ม. <sup>3</sup> )		ประจำวัน (ม.รทก.)	ปริมาณน้ำ (ล้าน ม. <sup>3</sup> )	
<u>อ่างเก็บน้ำ</u>												
1 ดอกกราย	-	+53.30	71.400	+53.17	77.877	109.07%	+52.63	71.731	100.46%	+48.59	35.481	49.69%
2 หนองปลาไหล	-	+45.00	163.750	+45.77	182.130	111.22%	+45.49	175.448	107.14%	+40.17	74.644	45.58%
3 คลองใหญ่	-	+46.00	40.100	+46.36	43.940	109.58%	+46.81	48.904	121.95%	42.65	12.61	31.44%
<u>ลุ่มน้ำคลองใหญ่</u>			275.250		303.947	110.43%		296.083	107.57%		122.731	44.59%
4 ประแสร์	-	+35.99	295.000	+35.64	276.940	93.88%	+35.82	286.220	97.02%	31.46	133.88	45.38%
5 คลองระโอก	-	+33.50	19.650	+33.46	19.478	99.12%	+33.28	18.704	95.19%	+32.89	17.115	87.10%
<u>ลุ่มน้ำประแสร์</u>			314.650		296.418	94.21%		304.924	96.91%		150.995	47.99%
<u>รวม</u>			589.900		600.365	101.77%		601.007	101.88%		273.726	46.40%

วิกฤต

<30.00%

ฉุกเฉิน

30.01-50.00%

ปกติ

50.01-80.00%

น้ำดี

> 80.00%