



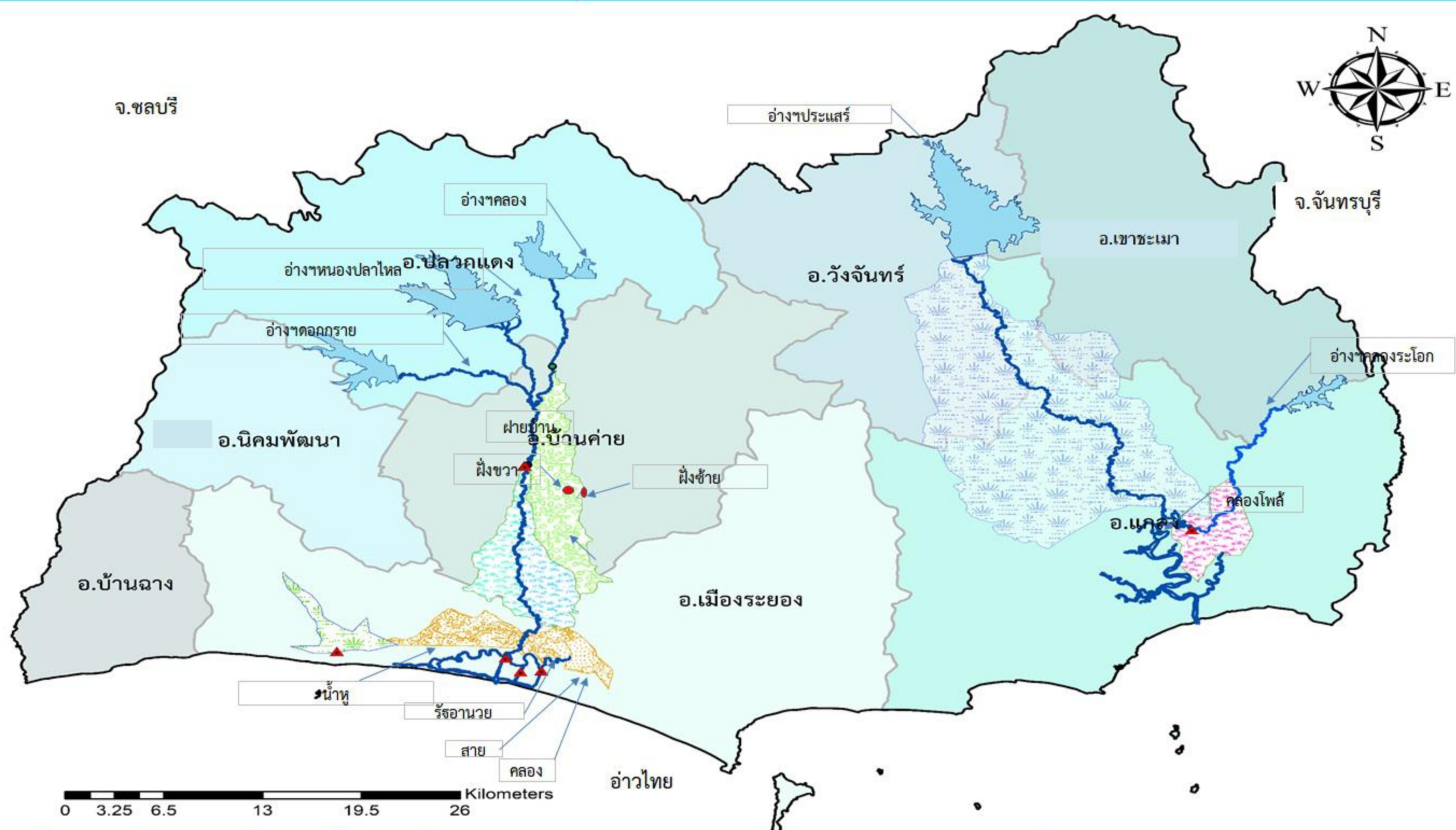
โครงการชลประทานระยอง



รายงานสถานการณ์น้ำ จ.ระยอง

พฤหัสบดี 20 ตุลาคม 2565

| ชื่อ | น้ำฝน (มม.) | ระดับน้ำ 06.00 น. 20 ตุลาคม 2565 | | | | |
|-------------------|-------------|----------------------------------|-----------------|------------------------|---------------|--|
| | | เหนือ (ม.รทก.) | ท้าย (ม.รทก.) | ช่อง | ยกบานสูง (ม.) | ปริมาณน้ำผ่าน (ม. ³ / วินาที) |
| 1. ปตร./ทรบ. | | | | | | |
| 1.1 รัฐอำนวยการ | - | +0.40 | +0.30 | 2 | พื้นน้ำ | - |
| 1.2 ทรบ.คลองคา | - | +0.30 | +0.25 | 3 | พื้นน้ำ | - |
| 1.3 สายสาม | - | +0.40 | +9.30 | 2 | พื้นน้ำ | - |
| 1.4 น้ำหู | - | +2.42 | +0.10 | 1 | พื้นน้ำ | - |
| 2. ฝ่ายบ้านค่าย | | | | | | |
| 2.1 เหนือ | - | +11.80 | +6.70 | - | 0 | - |
| 2.2 ทรบ. ฟิ่งซ้าย | - | +11.80 | +10.60 | 2 | 0.40 | 1.98 |
| 2.3 ทรบ. ฟิ่งขวา | - | +11.80 | +10.60 | 2 | 0.20 | 0.75 |
| | หมายเหตุ | | | | รวม | 2.738 |
| 3. ปตร.คลองโพธิ์ | - | +0.70 | +0.65 | 2 | - | - |
| 4.โทรมาตรขนาดเล็ก | น้ำฝน (มม.) | ระดับตลิ่ง (ม.รทก.) | ระดับ ม. (รทก.) | ปริมาณน้ำผ่าน ลบ.ม./วิ | | สูง/ต่ำ จากตลิ่ง |
| คลองมาบข่า TM01 | - | +30.50 | +30.40 | - | - | 0.100 |
| คลองสมอ TM02 | - | +31.50 | +31.40 | - | - | 0.100 |
| คลองหนองหว้า TM03 | - | +26.00 | +24.66 | - | - | 1.340 |
| คลองข้างตาย TM04 | - | +21.50 | +20.42 | - | - | 1.080 |



| รายชื่อ | ฝน | ระดับน้ำ (ม.รทก.) | | | ระดับน้ำ (ม.รทก.) | | ปริมาณน้ำ ใช้การ (ล้าน ลบ.ม.) | เปอร์เซ็นต์ (เพิ่ม/ลด จากค่า) | เปอร์เซ็นต์ (เพิ่มความจุกว้าง) | เพิ่มขึ้น ลดลง จากเมื่อวาน (ล้าน ลบ.ม.) | เพิ่มขึ้น ลดลง จากเมื่อวาน (เมตร) | ปริมาณน้ำ | | | 19 ตุลาคม 2565 | | | | | | | | | | |
|-----------------|----|-------------------|----------------------------|--------------------------------------|-------------------|------------------------|-------------------------------|-------------------------------|--------------------------------|---|-----------------------------------|----------------------|----------------|--------------|---------------------------|-----------|---------------------------|------------------------|--------------------|--------------|--------------|---------------|-------|-------|-------|
| | | เก็บกัก (ม.รทก.) | ความจุ (ปกติ) (ล้าน ลบ.ม.) | เพิ่ม ความจุ (ชั่วคราว) (ล้าน ลบ.ม.) | ประจำวัน (ม.รทก.) | ปริมาณน้ำ (ล้าน ลบ.ม.) | | | | | | OUTLET | | SPILLWAY | | EMERGENCY | | รับน้ำ-ส่งน้ำ (ผันน้ำ) | EASTWATER (น้ำฝัก) | Outflow | น้ำไหลลงอ่าง | ระเหย รั่วซึม | | | |
| | | (ม.รทก.) | (ล้าน ลบ.ม.) | (ล้าน ลบ.ม.) | (ม.รทก.) | (ล้าน ลบ.ม.) | | | | | | เปิดบาน (ม.3/วินาที) | ล้าน ลบ.ม./วัน | เปิด ล้น บาน | (ม. ³ /วินาที) | น้ำสูง | (ม. ³ /วินาที) | (ล้าน ลบ.ม.) | (ล้าน ลบ.ม.) | (ล้าน ลบ.ม.) | (ล้าน ลบ.ม.) | (ล้าน ลบ.ม.) | | | |
| อ่างเก็บน้ำ | | | | | | | | | | | | | | | | | | | | | | | | | |
| 1 ดอกกราย | - | +52.60 | 71.400 | 79.411 | +52.74 | 72.953 | 69.953 | 102.18% | 91.87% | 0.45 | ↑ .04 | - | 0 | - | - | 0 | - | - | - | - | - | 0.191 | 0.638 | 0.050 | |
| 2 หนองปลาไหล | - | +45.00 | 163.750 | 187.620 | +45.45 | 174.494 | 161.334 | 106.56% | 93.00% | 1.19 | ↑ .05 | 0.0% | - | - | - | - | - | - | รับ | - | รับ | - | 0.517 | 1.710 | 0.107 |
| 3 คลองใหญ่ | - | +46.00 | 40.100 | 51.100 | +46.17 | 41.899 | 38.899 | 104.49% | 81.99% | -0.86 | ↓ -.08 | 20.0% | 4.44 | 0.38 | - | - | - | - | ส่ง | - | รับ | - | 0.432 | - | 0.048 |
| ลุ่มน้ำคลองใหญ่ | | | 275.250 | 318.131 | | 289.345 | 270.185 | 105.12% | 90.95% | | | | 4.44 | 0.38 | | | | | | | | | 1.140 | 2.348 | 0.205 |
| 4 ประแสร์ | - | +35.99 | 295.000 | | +35.60 | 275.100 | 255.100 | 93.25% | | 0.00 | → .00 | 0.05 | 1.29 | 0.11 | | | | | ส่ง | 0.009 | - | - | 0.110 | 0.280 | 0.170 |
| 5 คลองระเือก | - | +33.50 | 19.650 | | +33.58 | 19.994 | 19.794 | 101.75% | | -0.04 | ↓ -.01 | | - | - | 0.09 | 0.962 | | | | | | | 0.117 | 0.074 | 0.018 |
| ลุ่มน้ำประแสร์ | | | 314.650 | | | 295.094 | 274.894 | 93.78% | | | | | 1.290 | 0.111 | | 0.962 | | | | | | | 0.227 | 0.354 | 0.188 |
| รวม | | | 589.900 | | | 584.439 | 545.079 | 99.07% | | | | | 5.729 | 0.495 | | 0.962 | | | | | | | 1.368 | 2.702 | 0.394 |

หมายเหตุ

กรุณาตรวจสอบความถูกต้อง ก่อนนำไปใช้งาน

วิกฤต

ฉุกเฉิน

ปกติ

น้ำดี

<30.00% 30.01-50.00% 50.01-80.00% > 80.00%
 >100.00%

โครงการชลประทานชลบุรี

จังหวัดชลบุรี



กรมชลประทาน
สรุปปริมาณน้ำประจำวัน

สำนักงานชลประทานที่ 9

จังหวัดชลบุรี



20 ตุลาคม 2565

| ลำดับ ที่ | รายชื่ออ่างเก็บน้ำ | ระดับน้ำ ม.(รทก.) | | | | ความจุเก็บกัก (ล้าน ลบ.ม.) | ความจุเพิ่ม (ล้าน ลบ.ม.) | ปริมาณน้ำ (ล้าน ลบ.ม.) | | | | ระดับน้ำ ม.(รทก.) | | | ปริมาณน้ำ (ล้าน ลบ.ม.) | | | ปริมาณน้ำฝน เมื่อวาน (มม.) | ระบายน้ำลงลำน้ำเดิม (ล้าน ลบ.ม /วัน) | คิดเป็น % ของความจุเดิม | คิดเป็น % ของความจุใหม่ |
|--------------|------------------------|-------------------|---------|---------|--------------|-------------------------------|-----------------------------|------------------------|-----------|-----------|--------|-------------------|-----------|-------|------------------------|--------|--------|-------------------------------|---|----------------------------|----------------------------|
| | | ต่ำสุด | สูงสุด | เก็บกัก | เก็บกักเพิ่ม | | | 1 พ.ย. 64 | 19 ต.ค 65 | 20 ต.ค 65 | +/- | 19 ต.ค 65 | 20 ต.ค 65 | +/- | | | | | | | |
| 1 | อ่างเก็บน้ำบางพระ | + 20.00 | + 30.60 | +30.00 | | 117.0 | | 105.49 | +29.980 | +29.960 | -0.020 | 116.667 | 116.333 | -0.33 | 0.0 | 0.000 | 99.43 | | | | |
| 2 | อ่างเก็บน้ำหนองค้อ | + 57.50 | +66.85 | +65.60 | +66.00 | 21.40 | 23.40 | 23.25 | +65.800 | +65.810 | 0.010 | 22.400 | 22.450 | 0.050 | 0.0 | 0.000 | 104.91 | 95.94 | | | |
| 3 | อ่างเก็บน้ำมาบประชัน | + 36.00 | + 45.70 | +45.50 | | 16.60 | | 16.74 | +45.53 | +45.510 | -0.02 | 16.708 | 16.636 | -0.07 | 0.0 | 0.052 | 100.22 | | | | |
| 4 | อ่างเก็บน้ำชากนออก | + 15.60 | + 23.60 | +23.00 | | 7.03 | | 5.43 | +23.03 | +23.03 | 0.00 | 7.089 | 7.089 | 0.000 | 0.0 | 0.108 | 100.83 | | | | |
| 5 | อ่างเก็บหนองกลางดง | + 51.00 | + 62.00 | +61.20 | | 7.65 | | 7.66 | +61.30 | +61.27 | -0.03 | 7.770 | 7.734 | -0.04 | 0.0 | 0.518 | 101.10 | | | | |
| 6 | อ่างเก็บน้ำห้วยสะพาน | + 67.00 | + 74.94 | +74.00 | | 3.84 | | 3.87 | +74.01 | +74.00 | -0.01 | 3.849 | 3.844 | -0.00 | 0.0 | 0.118 | 100.10 | | | | |
| 7 | อ่างเก็บน้ำห้วยขุนจิต | + 57.00 | + 65.88 | +65.00 | | 4.80 | | 4.85 | +64.82 | +64.84 | 0.02 | 4.613 | 4.634 | 0.021 | 0.0 | 0.000 | 96.53 | | | | |
| 8 | อ่างเก็บน้ำบ้านบึง | + 75.20 | + 81.75 | +80.80 | | 10.98 | | 10.43 | +79.640 | +79.630 | -0.010 | 9.059 | 9.043 | -0.02 | 0.0 | 0.000 | 82.36 | | | | |
| 9 | อ่างเก็บน้ำคลองหลวงฯ | + 29.00 | + 37.16 | +35.50 | +36.50 | 98.00 | 125.00 | 104.24 | +35.90 | +35.90 | 0.00 | 110.240 | 110.240 | 0.000 | 0.0 | 0.581 | 112.49 | 88.19 | | | |
| 10 | อ่างเก็บน้ำมาบพิกทอง 1 | + 51.00 | + 56.75 | +56.25 | | 1.23 | | 0.97 | +56.25 | +56.25 | 0.00 | 1.230 | 1.230 | 0.000 | 0.0 | 0.000 | 100.00 | | | | |
| 11 | อ่างเก็บน้ำมาบพิกทอง 2 | + 35.00 | +41.50 | +41.00 | | 2.00 | | 1.94 | +40.95 | +40.94 | -0.01 | 1.976 | 1.972 | -0.00 | 0.0 | 0.000 | 98.59 | | | | |
| 12 | อ่างเก็บน้ำห้วยตุ้ 1 | + 33.00 | +37.30 | +36.50 | | 1.50 | | 1.52 | +36.50 | +36.50 | 0.00 | 1.500 | 1.500 | 0.000 | 0.0 | 0.023 | 100.00 | | | | |
| 13 | อ่างเก็บน้ำห้วยตุ้ 2 | + 46.50 | +54.50 | +54.00 | | 2.90 | | 2.28 | +54.00 | +54.00 | 0.00 | 2.900 | 2.900 | 0.000 | 0.0 | 0.000 | 100.00 | | | | |
| | รวม | - | - | - | | 294.93 | 323.93 | 288.67 | - | - | - | 306.001 | 305.604 | -0.40 | - | 1.4012 | 103.62 | 94.34 | | | |

| | | ระดับน้ำ ม.(รทก.) | | | | ปริมาณน้ำ (ล้าน ลบ.ม.) | | | ปริมาณน้ำฝน เมื่อวาน (มม.) | ปริมาณน้ำเฉลี่ย (ลบ.ม./วินาที) | ระยะยกบาน (ม.) | เปิดบาน (ชม.) | | | | | |
|---|-----------------------|-------------------|-------|-------|--|------------------------|--|-------|-------------------------------|-----------------------------------|--------------------|-------------------|--------|-----|-------|------|----|
| 1 | ปตร.คลองพานทอง | | +1.30 | +1.20 | | 1.20 | | +1.08 | +1.01 | -0.07 | 1.286 | 1.252 | -0.034 | 0.0 | 0.000 | 0.00 | 24 |
| 2 | ปตร.ปลายคลองขป.พานทอง | | +1.93 | +1.50 | | 0.67 | | +0.95 | +1.19 | 0.24 | 0.584 | 0.655 | 0.071 | 0.0 | 2.940 | 0.30 | 16 |
| 3 | ปตร.ต้นคลองขป.พานทอง | | +1.70 | +1.70 | | - | | +1.14 | +1.32 | 0.18 | 0.00 | 0.00 | 0.000 | 0.0 | - | - | - |

รายงานสภาพน้ำ ประจำวันที่

20 ตุลาคม 2565

20 ตุลาคม 2564

20 ตุลาคม 2548

| รายชื่อ | ฝน 19 ต.ค. 65 | ระดับน้ำ (ม.รทก.) | | ระดับน้ำ (ม.รทก.) | | เปอร์เซ็นต์ | ระดับน้ำ (ม.รทก.) | | เปอร์เซ็นต์ | ระดับน้ำ (ม.รทก.) | | เปอร์เซ็นต์ |
|------------------------|------------------|---------------------|-------------------------------|----------------------|--------------------------------------|-------------|----------------------|--------------------------------------|-------------|----------------------|--------------------------------------|-------------|
| | | เก็บกัก (ม.รทก.) | ความจุ (ปกติ) (ล้าน ลบ.ม.) | ประจำวัน (ม.รทก.) | ปริมาณน้ำ (ล้าน ม. ³) | | ประจำวัน (ม.รทก.) | ปริมาณน้ำ (ล้าน ม. ³) | | ประจำวัน (ม.รทก.) | ปริมาณน้ำ (ล้าน ม. ³) | |
| <u>อ่างเก็บน้ำ</u> | | | | | | | | | | | | |
| 1 ดอกกราย | - | +53.30 | 71.400 | +52.74 | 72.953 | 102.18% | +53.12 | 77.292 | 108.25% | +48.90 | 37.700 | 52.80% |
| 2 หนองปลาไหล | - | +45.00 | 163.750 | +45.45 | 174.494 | 106.56% | +45.58 | 177.596 | 108.46% | +39.29 | 62.467 | 38.15% |
| 3 คลองใหญ่ | - | +46.00 | 40.100 | +46.17 | 41.899 | 104.49% | +46.51 | 45.574 | 113.65% | 44.46 | 25.61 | 63.85% |
| <u>ลุ่มน้ำคลองใหญ่</u> | | | 275.250 | | 289.345 | 105.12% | | 300.463 | 109.16% | | 125.772 | 45.69% |
| 4 ประแสร์ | - | +35.99 | 295.000 | +35.60 | 275.100 | 93.25% | +35.81 | 285.810 | 96.88% | +32.74 | 168.400 | 57.08% |
| 5 คลองระโอก | - | +33.50 | 19.650 | +33.58 | 19.994 | 101.75% | +33.29 | 18.747 | 95.40% | +33.14 | 18.102 | 92.12% |
| <u>ลุ่มน้ำประแสร์</u> | | | 314.650 | | 295.094 | 93.78% | | 304.557 | 96.79% | | 186.502 | 59.27% |
| <u>รวม</u> | | | 589.900 | | 584.439 | 99.07% | | 605.020 | 102.56% | | 312.274 | 52.94% |

วิกฤต

<30.00%

ฉุกเฉิน

30.01-50.00%

ปกติ

50.01-80.00%

เฝ้าระวัง

> 80.00%