



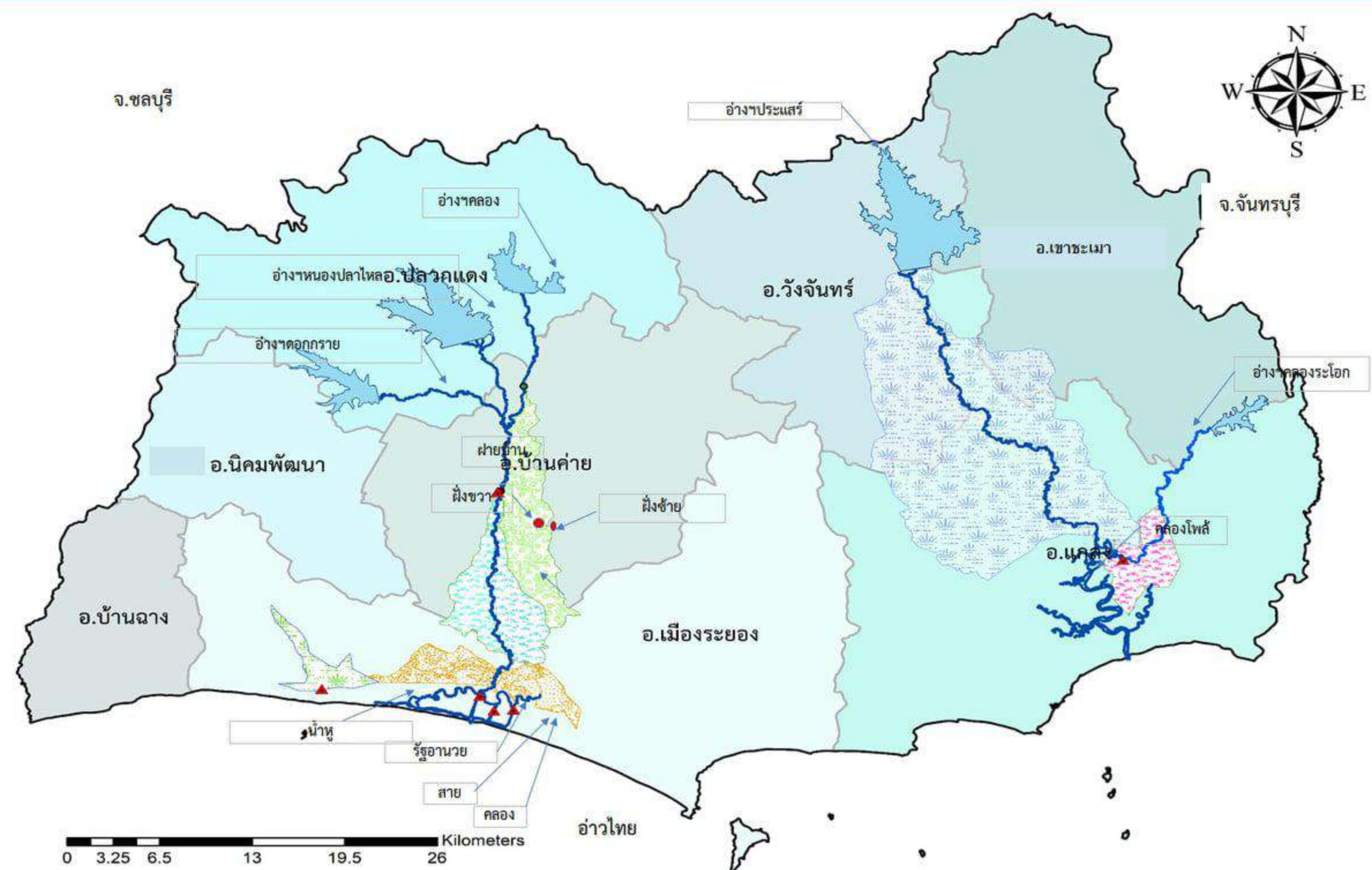
รายงานสถานการณ์น้ำ จ.ระยอง

โครงการชลประทานระยอง

พุธ 2 มีนาคม 2565



ชื่อ	นาฝน (มม.)	ระดับน้ำ 06.00 น. 2 มีนาคม 2565				
		เหนือ	ท้าย	ช่อง	ยกบานสูง (ม.)	ปริมาณน้ำผ่าน (ม. ³ /วินาที)
1. ปตร./ทรบ.						
1.1 รัฐอำนวยการ	4.6	+0.40	+0.30	2	-	-
1.2 ทรบ.คลองคา		+0.15	+0.15	3	-	-
1.3 สายสาม		+0.40	+0.30	2	-	-
1.4 น้ำหู		+2.42	+0.10	1	-	-
2. ฝ่ายบ้านค่าย						
2.1 เหนือ		+11.60	+6.55	-	0.13	5.45
2.2 ทรบ. ผิ่งซ้าย	-	+11.60	+10.80	2	0.40	1.62
2.3 ทรบ. ผิ่งขวา		+11.60	+10.60	2	0.20	0.69
	หมายเหตุ				รวม	7.762
3. ปตร.คลองโพธิ์	-	+0.00	+0.00	2	-	-
4. โทรมาตรขนาดเล็ก	น้ำฝน (มม.)	ระดับตลิ่ง (ม.รทก.)	ระดับ ม. (รทก.)	ปริมาณน้ำผ่าน ลบ.ม./วิ		สูง/ต่ำ จากตลิ่ง
คลองมาบข่า TM01		+30.50	+30.40	-		0.100
คลองสมอ TM02		+31.50	+31.40	-		0.100
คลองหนองหว้า TM03	-	+26.00	+24.66	-		1.340
คลองข้างตาย TM04	-	+21.50	+20.42	-		1.080



รายชื่อ	ฝน	ระดับน้ำ (ม.รทก.)			ระดับน้ำ (ม.รทก.)		ปริมาณน้ำใช้การ (ล้าน ลบ.ม.)	เปอร์เซ็นต์	เปอร์เซ็นต์ (เพิ่มความจุชั่วคราว)	เพิ่มขึ้น ลดลง จากเมื่อวาน (ล้าน ลบ.ม.)	เพิ่มขึ้น ลดลง จากเมื่อวาน (เมตร)	ปริมาณน้ำ			1 มีนาคม 2565										
		เก็บกัก (ม.รทก.)	ความจุ (ปกติ) (ล้าน ลบ.ม.)	เพิ่ม ความจุ (ชั่วคราว) (ล้าน ลบ.ม.)	ประจำวัน (ม.รทก.)	ปริมาณน้ำ (ล้าน ลบ.ม.)						OUTLET		SPILLWAY		EMERGENCY		รับน้ำ-ส่งน้ำ (ต้นน้ำ) (ล้าน ลบ.ม.)	EASTWATER (น้ำฝัก) (ล้าน ลบ.ม.)	Outflow (ล้าน ลบ.ม.)	น้ำไหลลงอ่าง (ล้าน ลบ.ม.)	ระเหย รั่วซึม (ล้าน ลบ.ม.)			
												เปิดบาน (ม.3/วินาที)	ล้าน ลบ.ม./วัน	เปิด ล้น บาน	(ม. ³ /วินาที)	น้ำสูง	(ม. ³ /วินาที)								
อ่างเก็บน้ำ																									
1 ดอกกราย	-	+52.60	71.400	79.411	+52.35	68.681	65.681	96.19%	86.49%	-0.11	↓ -0.01	-	0	-	-	0	-	-	-	-	-	0.303	0.195	0.048	
2 หนองปลาไหล	-	+45.00	163.750	187.620	+43.87	139.244	126.084	85.03%	74.22%	-1.20	↓ -0.06	7.5%	3.79	0.33	-	-	-	-	รับ	-	รับ	-	0.970	-	0.094
3 คลองใหญ่	-	+46.00	40.100	51.100	+45.33	33.368	30.368	83.21%	65.30%	-0.19	↓ -0.02	15.0%	3.96	0.34	-	-	-	-	ส่ง	-	รับ	-	0.386	0.193	0.043
คุ่มน้ำคลองใหญ่			275.250	318.131		241.293	222.133	87.66%	75.85%				7.75	0.67									1.659	0.388	0.186
4 ประแสร์	-	+35.99	295.000		+34.71	237.550	217.550	80.53%		-1.03	↓ -0.03	-	-	-	-	-	-	-	ส่ง	0.025	-	-	0.840	-	0.190
5 คลองระไกร	-	+33.50	19.650		+32.01	14.035	13.835	71.42%		-0.07	↓ -0.02	-	-	-	-	-	-	-	-	-	-	-	0.015	-	0.015
คุ่มน้ำประแสร์			314.650			251.585	231.385	79.96%					-	-	-	-	-	-	-	-	-	-	0.855	-	0.205
รวม			589.900			492.878	453.518	83.55%					7.748	0.669									2.513	0.388	0.391

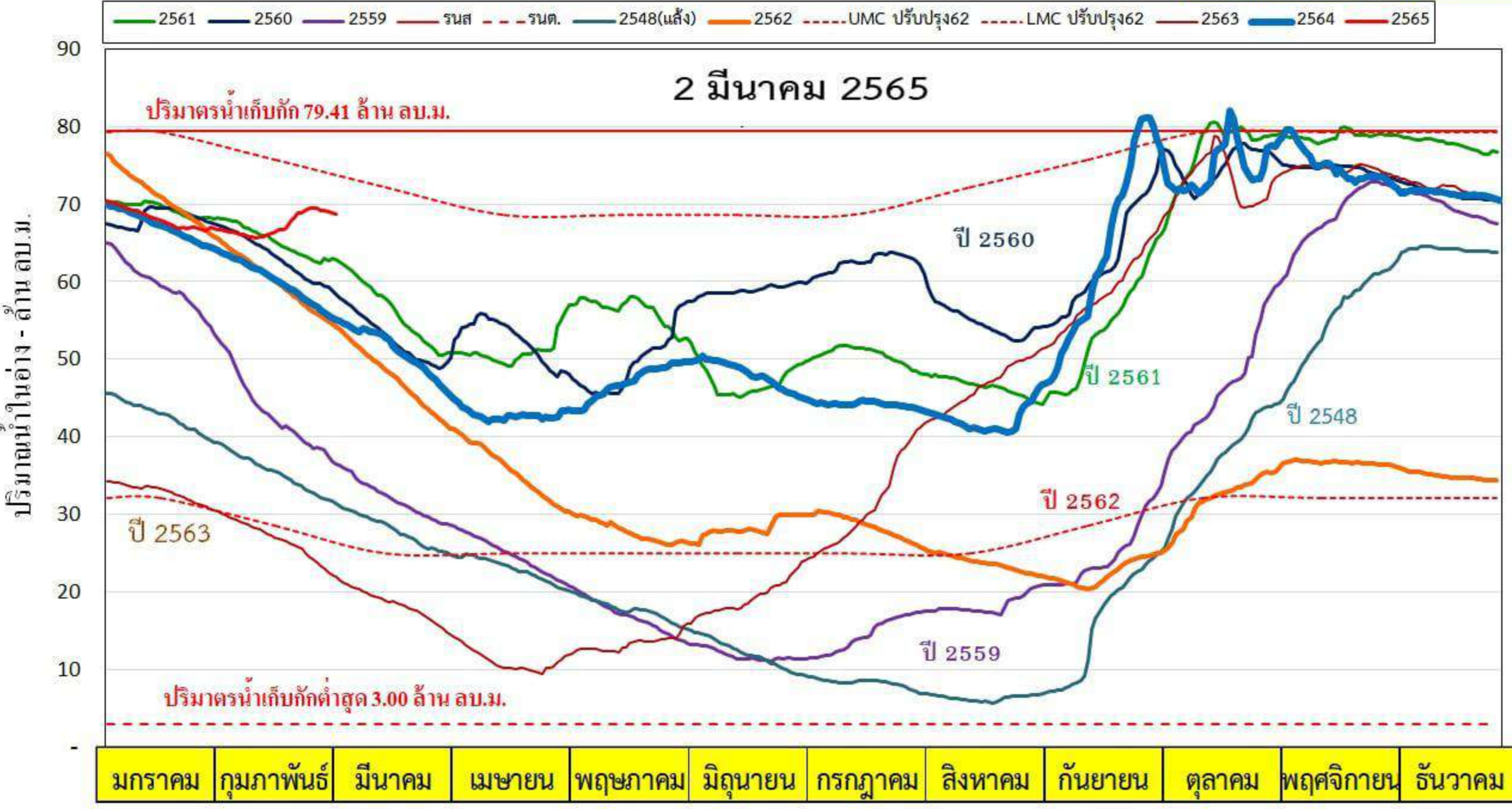
หมายเหตุ: กรุณาตรวจสอบความถูกต้อง ก่อนนำไปใช้งาน

วิกฤต <30.00% >100.00%	ฉุกเฉิน 30.01-50.00%	ปกติ 50.01-80.00%	น้ำดี > 80.00%
-------------------------------------	--------------------------------	-----------------------------	--------------------------

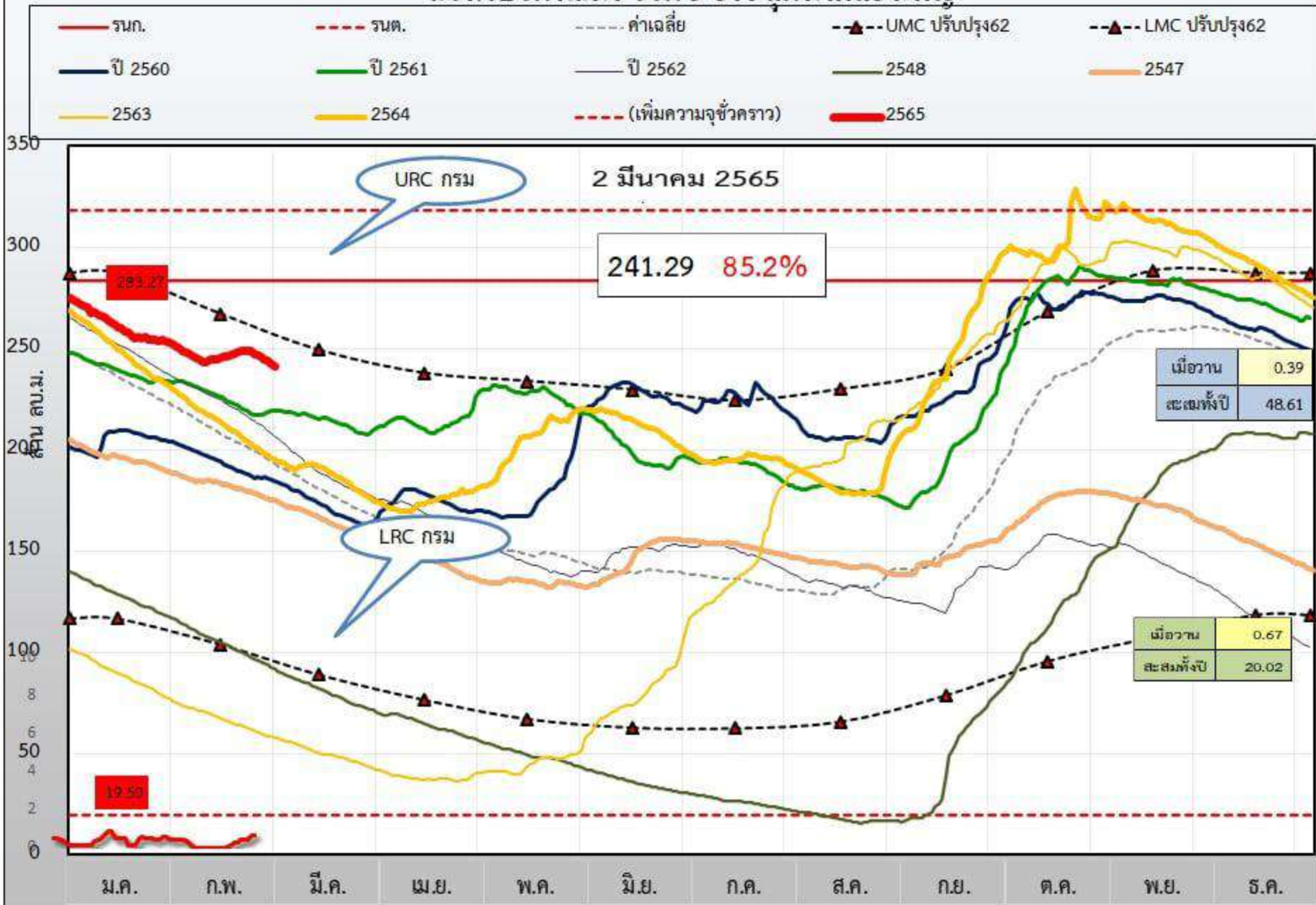
ปริมาณน้ำในอ่างเก็บน้ำดอกกราย จ.ระยอง

86.5%

2 มี.ค. 65			
Volume ปี 64	68.7	ล้าน.ลบ.ม.	86.5%
Volume ปี 63	55.1	ล้าน.ลบ.ม.	69.4%
มากกว่าปี 63	13.6	ล้าน.ลบ.ม.	17.1%
Inflow	0.2	ล้าน.ลบ.ม.	
Release	-	ล้าน.ลบ.ม.	
รับได้อีก	10.7	ล้าน.ลบ.ม.	



กราฟปริมาณน้ำ รวม 3 อ่าง ลุ่มน้ำคลองใหญ่



รายงานสภาพน้ำ ประจำวันที่

2 มีนาคม 2565

2 มีนาคม 2564

2 มีนาคม 2548

รายชื่อ	ฝน 1 มิ.ค. 65	ระดับน้ำ (ม.รทก.)		ระดับน้ำ (ม.รทก.)		เปอร์เซ็นต์	ระดับน้ำ (ม.รทก.)		เปอร์เซ็นต์	ระดับน้ำ (ม.รทก.)		เปอร์เซ็นต์
		เก็บกัก (ม.รทก.)	ความจุ (ปกติ) (ล้าน ลบ.ม.)	ประจำวัน (ม.รทก.)	ปริมาณน้ำ (ล้าน ม. ³)		ประจำวัน (ม.รทก.)	ปริมาณน้ำ (ล้าน ม. ³)		ประจำวัน (ม.รทก.)	ปริมาณน้ำ (ล้าน ม. ³)	
<u>อ่างเก็บน้ำ</u>												
1 ดอกทราย	-	+53.30	71.400	+52.35	68.681	96.19%	+51.00	55.121	77.20%	+47.98	31.380	43.95%
2 หนองปลาไหล	-	+45.00	163.750	+43.87	139.244	85.03%	+43.21	126.049	76.98%	+39.13	60.303	36.83%
3 คลองใหญ่	-	+46.00	40.100	+45.33	33.368	83.21%	+42.91	14.069	35.09%	-	-	
<u>ลุ่มน้ำคลองใหญ่</u>			275.250		241.293	87.66%		195.239	70.93%		91.683	33.31%
4 ประแสร์	-	+35.99	295.000	+34.71	237.550	80.53%	+33.54	198.310	67.22%	+27.70	56.800	19.25%
5 คลองระโอก	-	+33.50	19.650	+32.01	14.035	71.42%	+31.69	13.070	66.51%	+30.89	10.714	54.52%
<u>ลุ่มน้ำประแสร์</u>			314.650		251.585	79.96%		211.380	67.18%		67.514	21.46%
<u>รวม</u>			589.900		492.878	83.55%		406.619	68.93%		159.197	26.99%

วิกฤต

<30.00%

ฉุกเฉิน

30.01-50.00%

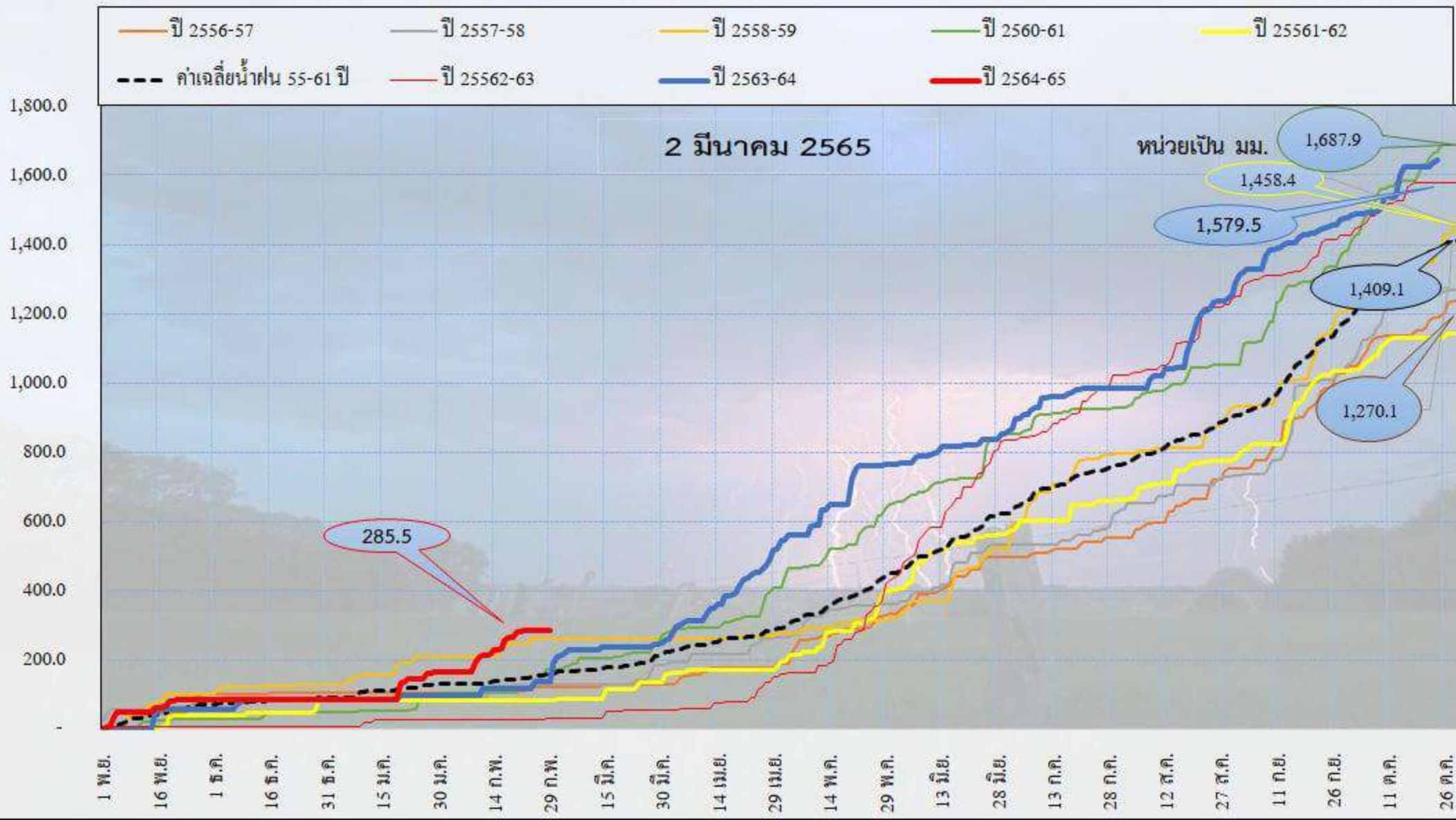
ปกติ

50.01-80.00%

น้ำดี

> 80.00%

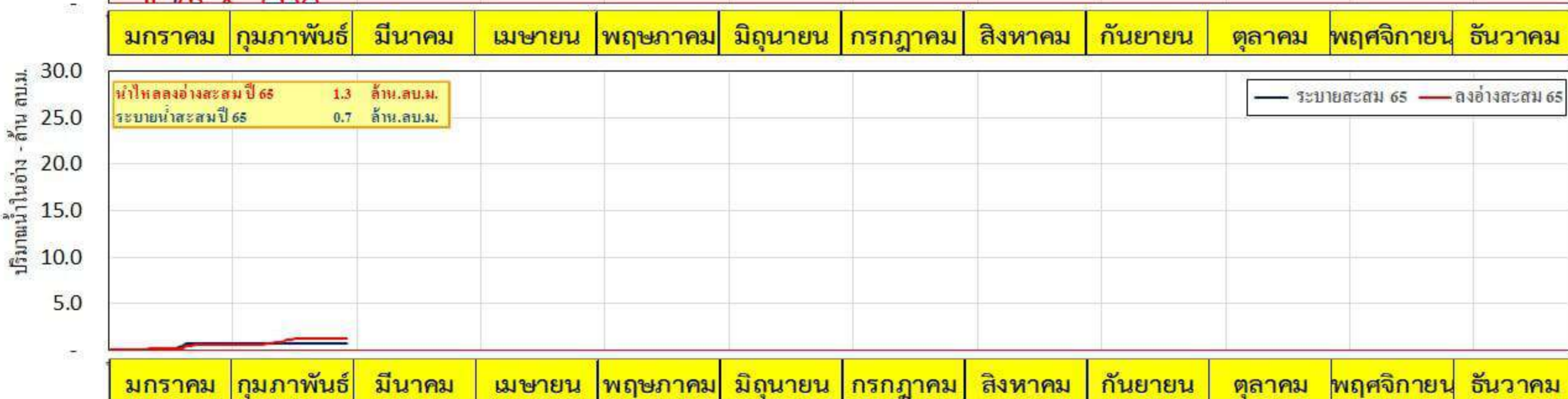
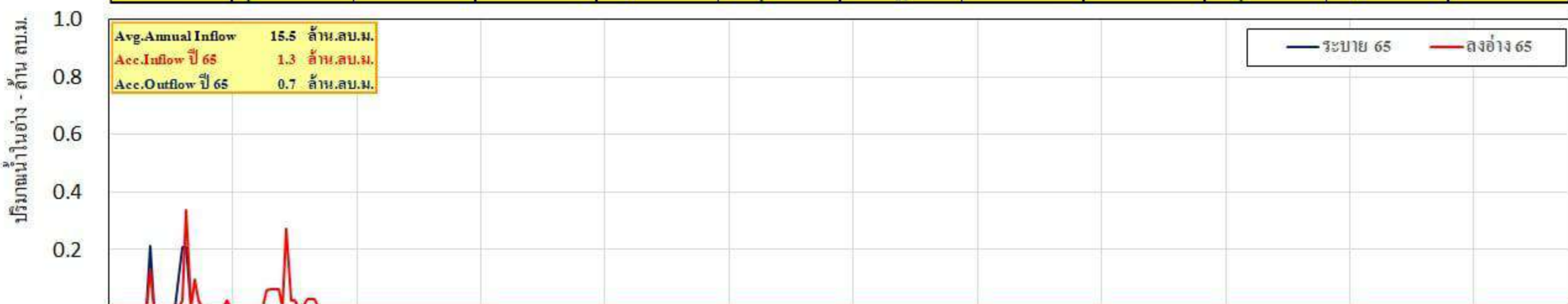
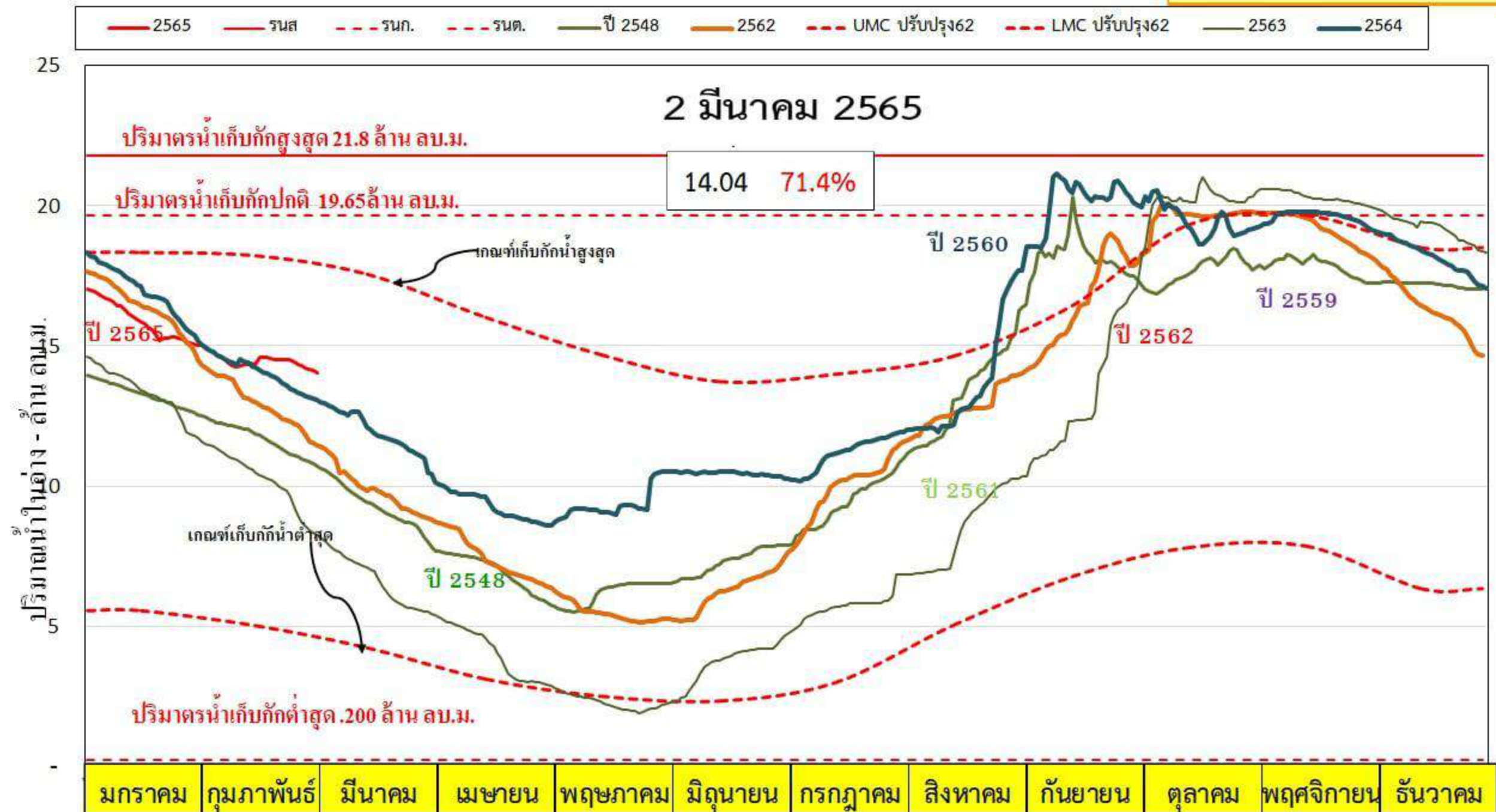
กราฟน้ำฝนค่าเฉลี่ยจุดวัดน้ำฝน โครงการชลประทานระยอง



ปริมาณน้ำในอ่างเก็บน้ำคลองระโงก จ.ระยอง

71.4%

2 มี.ค. 65		
Volume ปี 64	14.0	ล้าน.ลบ.ม. 71.4%
Volume ปี 63	13.1	ล้าน.ลบ.ม. 66.5%
มากกว่าปี 63	1.0	ล้าน.ลบ.ม. 4.9%
Inflow	-	ล้าน.ลบ.ม.
Release	-	ล้าน.ลบ.ม.
รับได้อีก	26.1	ล้าน.ลบ.ม.

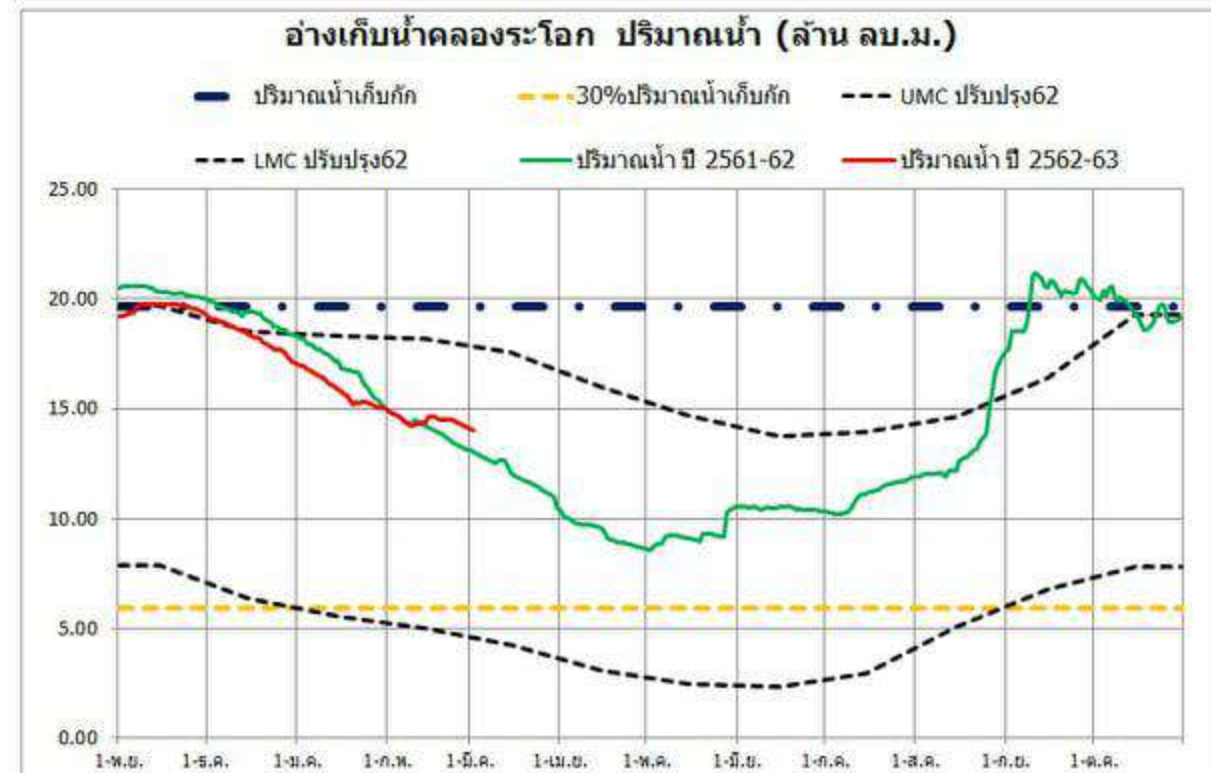


อ่างเก็บน้ำขนาดใหญ่ ขนาดกลาง ในเขตจังหวัดระยอง



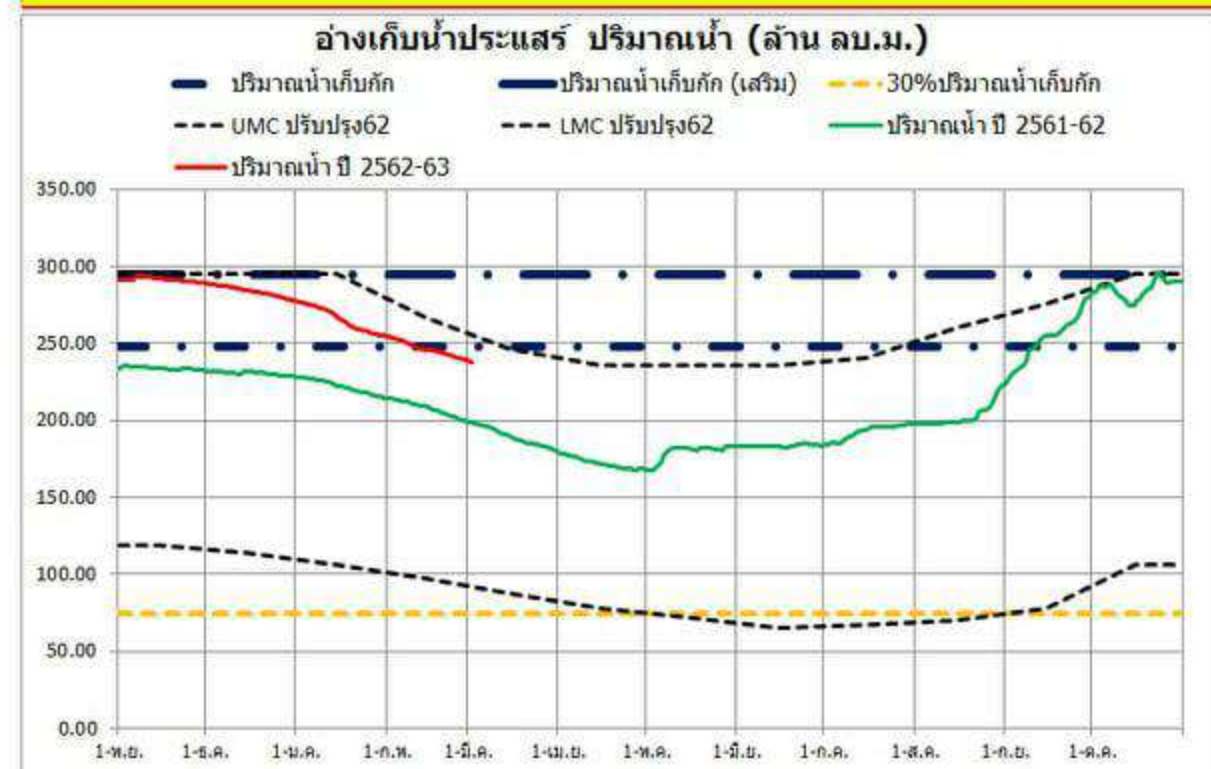
วันที่ 2 มีนาคม 2564 ปริมาณน้ำ 13.070 ล้าน ลบ.ม (66.51%)

วันที่ 2 มีนาคม 2565 ปริมาณน้ำ 14.035 ล้าน ลบ.ม (71.42%)



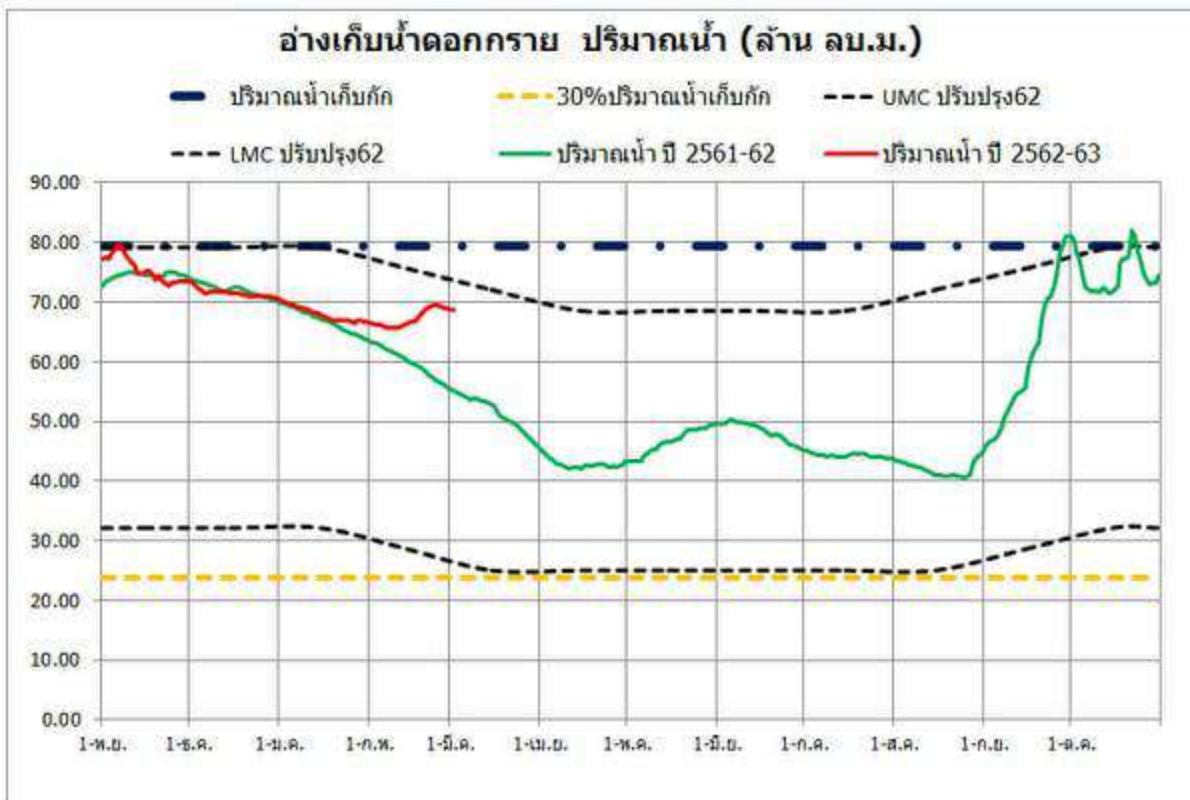
วันที่ 2 มีนาคม 2564 ปริมาณน้ำ 198.310 ล้าน ลบ.ม (67.22%)

วันที่ 2 มีนาคม 2565 ปริมาณน้ำ 237.550 ล้าน ลบ.ม (80.53%)



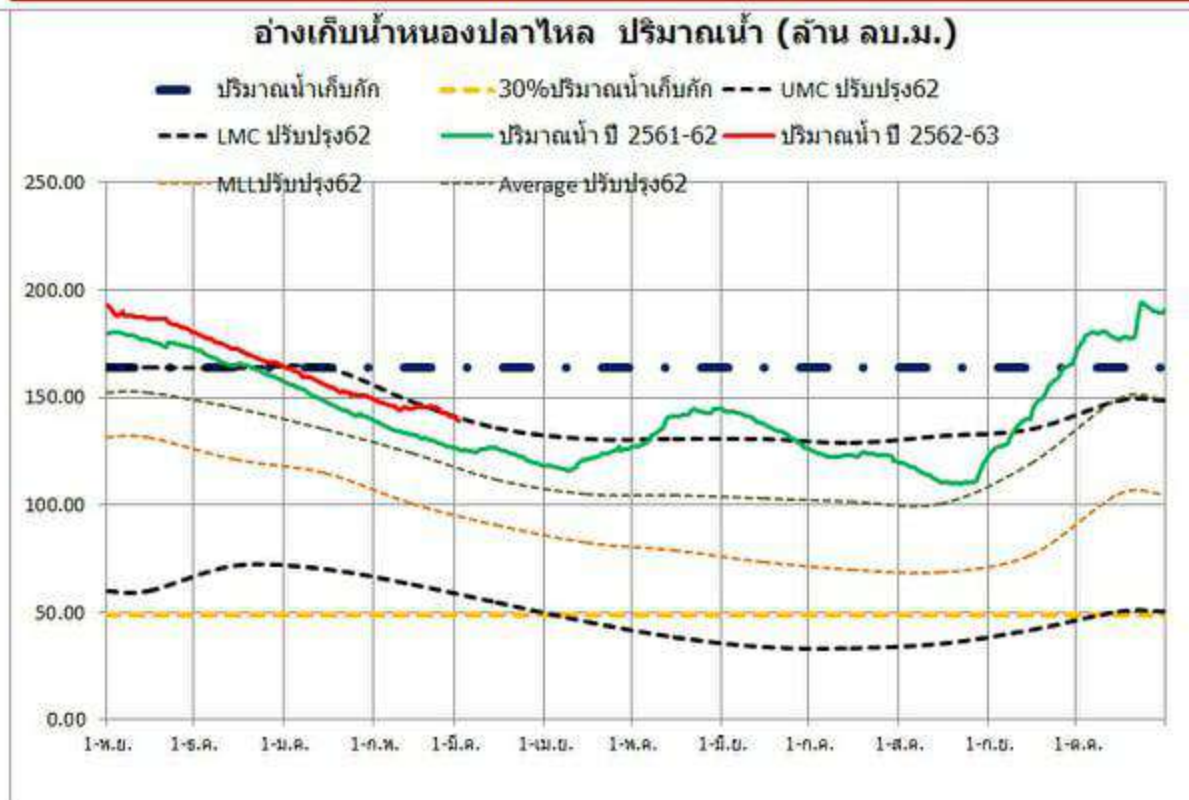
วันที่ 2 มีนาคม 2564 ปริมาณน้ำ 55.121 ล้าน ลบ.ม (69.41%)

วันที่ 2 มีนาคม 2565 ปริมาณน้ำ 68.681 ล้าน ลบ.ม (86.49%)



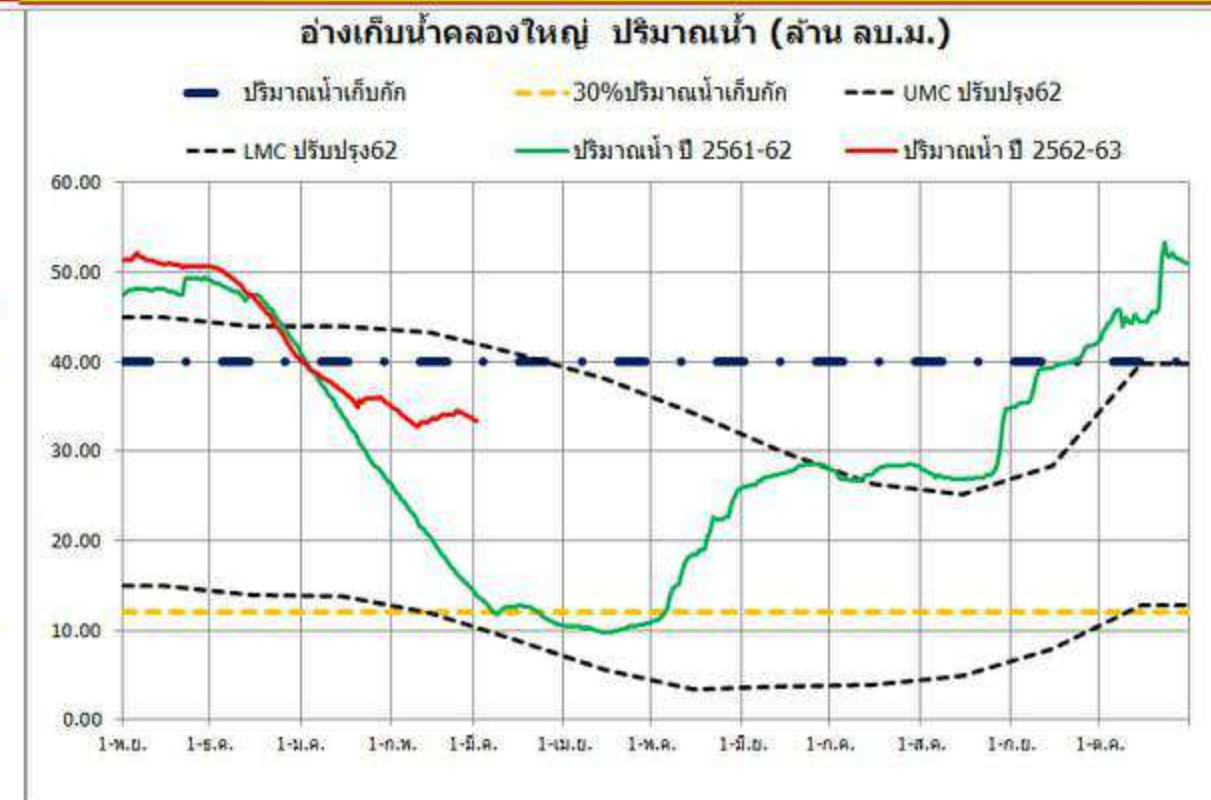
วันที่ 2 มีนาคม 2564 ปริมาณน้ำ 126.049 ล้าน ลบ.ม (76.98%)

วันที่ 2 มีนาคม 2565 ปริมาณน้ำ 139.244 ล้าน ลบ.ม (85.03%)



วันที่ 2 มีนาคม 2564 ปริมาณน้ำ 14.069 ล้าน ลบ.ม (35.09%)

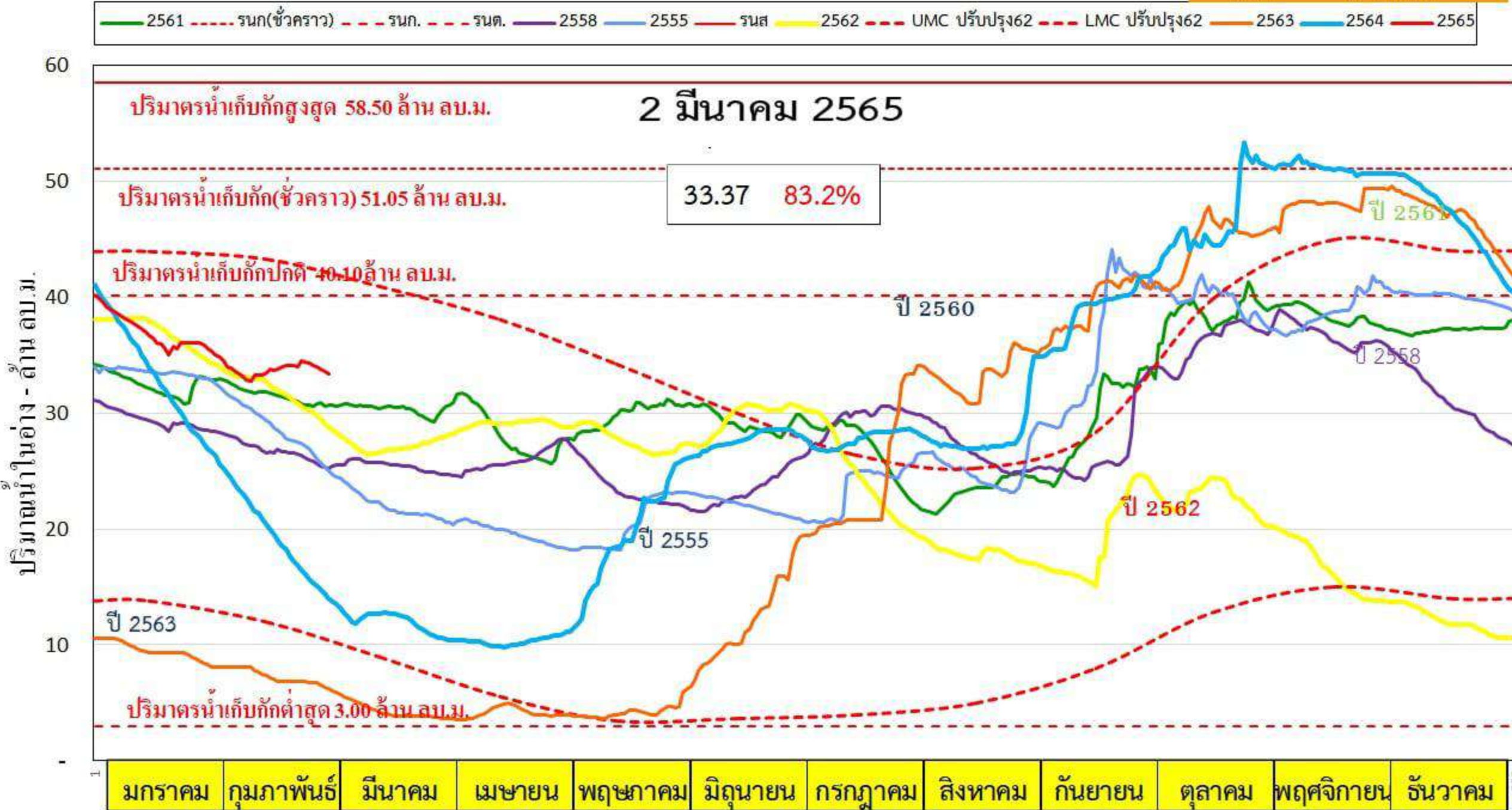
วันที่ 2 มีนาคม 2565 ปริมาณน้ำ 33.368 ล้าน ลบ.ม (83.21%)



ปริมาณน้ำในอ่างเก็บน้ำคลองใหญ่ จ.ระยอง

83.21%

2 มี.ค. 65			
Volume ปี 64	33.4	ล้าน.ลบ.ม.	83.2%
Volume ปี 63	141	ล้าน.ลบ.ม.	35.1%
มากกว่า ปี 63	19.3	ล้าน.ลบ.ม.	48.1%
Inflow	0.2	ล้าน.ลบ.ม.	
Release	0.3	ล้าน.ลบ.ม.	
รับได้อีก	6.7	ล้าน.ลบ.ม.	



ปริมาณน้ำในอ่างเก็บน้ำหนองปลาไหล จ.ระยอง

85.0%

2 มี.ค. 65		
Volume ปี 64	139.2	ล้าน.ลบ.ม. 85.0%
Volume ปี 63	126.0	ล้าน.ลบ.ม. 77.0%
มากกว่าปี 63	13.2	ล้าน.ลบ.ม. 8.1%
Inflow	-	ล้าน.ลบ.ม.
Release	0.3	ล้าน.ลบ.ม.
รับได้อีก	24.5	ล้าน.ลบ.ม.

