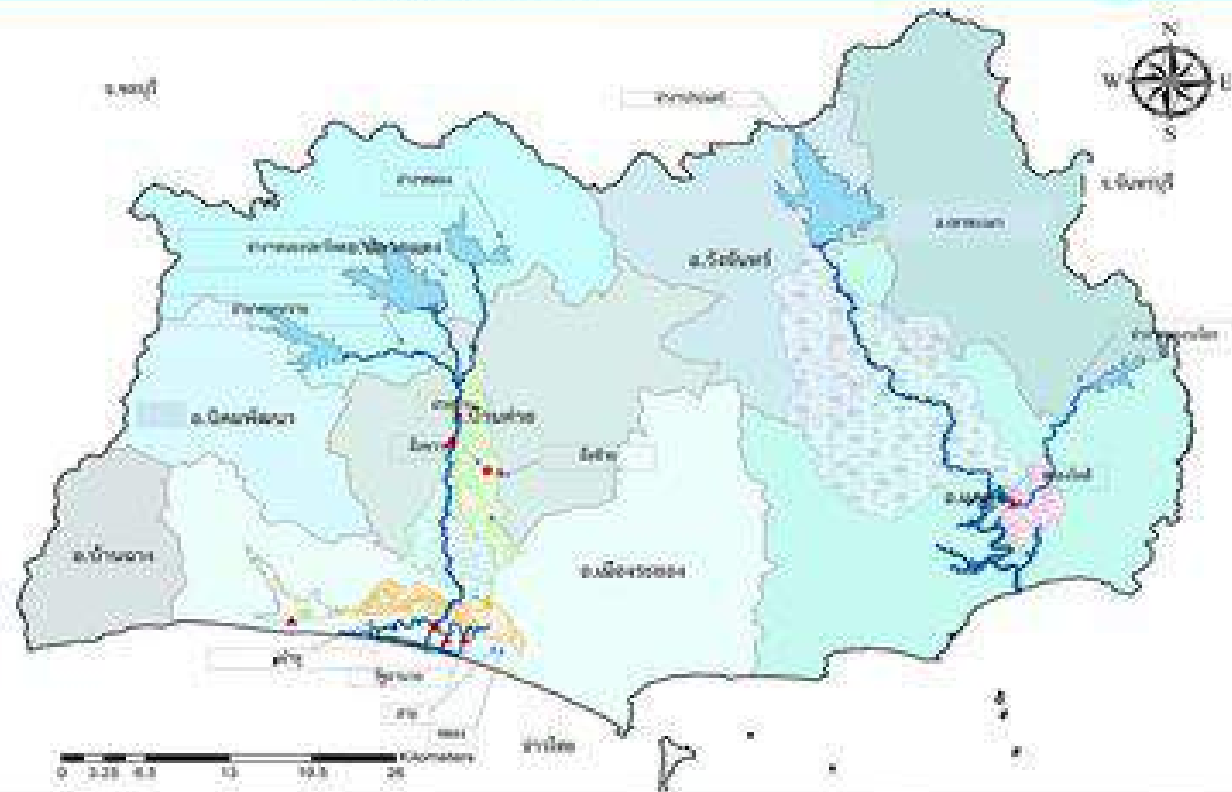




ชื่อ	ชนิด (km <sup>2</sup> )	ปริมาณน้ำไหลผ่าน (ล้านลูกบาศก์เมตร)				
		เฉลี่ย	ปี	สูง	ต่ำ	ขาดน้ำ
		ม.ค. (1981-90)	พ.ค. (1981-90)	ปี	ปี	ปี / ปี
<b>1. เขื่อนลพบุรี</b>						
1.1 เขื่อนลพบุรี		+0.40	+0.50	2	-	
1.2 เขื่อนลพบุรี		+0.15	+0.15	3	-	
1.3 เขื่อนลพบุรี		+0.40	+0.50	1	-	
1.4 เขื่อนลพบุรี		+2.15	+1.60	1	-	
<b>2. เขื่อนลพบุรี</b>						
2.1 เขื่อนลพบุรี		+11.43	+6.55	-	0.18	7.46
2.2 เขื่อนลพบุรี		+11.43	+10.80	2	0.40	1.63
2.3 เขื่อนลพบุรี		+11.43	+20.60	2	0.20	0.70
	<b>รวม</b>				<b>รวม</b>	<b>รวม</b>
3. เขื่อนลพบุรี		-	+0.00	+0.00	2	-
<b>4. โครงการชลประทานอื่น</b>						
ชลประทานท่า TMO1		+30.50	+30.40	-	-	0.100
ชลประทานท่า TMO2		+31.50	+31.40	-	-	0.100
ชลประทานท่า TMO3		-	+26.00	+26.00	-	1.340
ชลประทานท่า TMO4		-	+21.50	+20.42	-	1.080

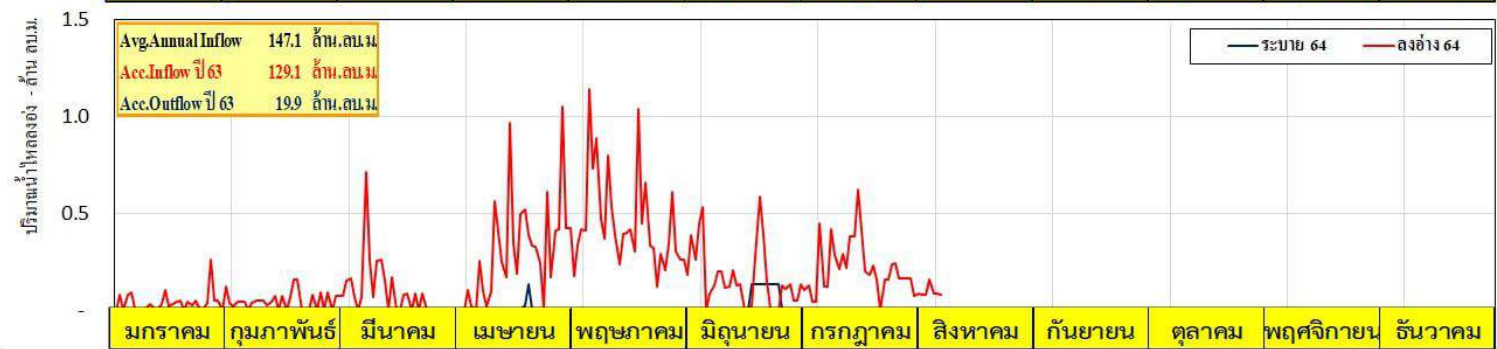
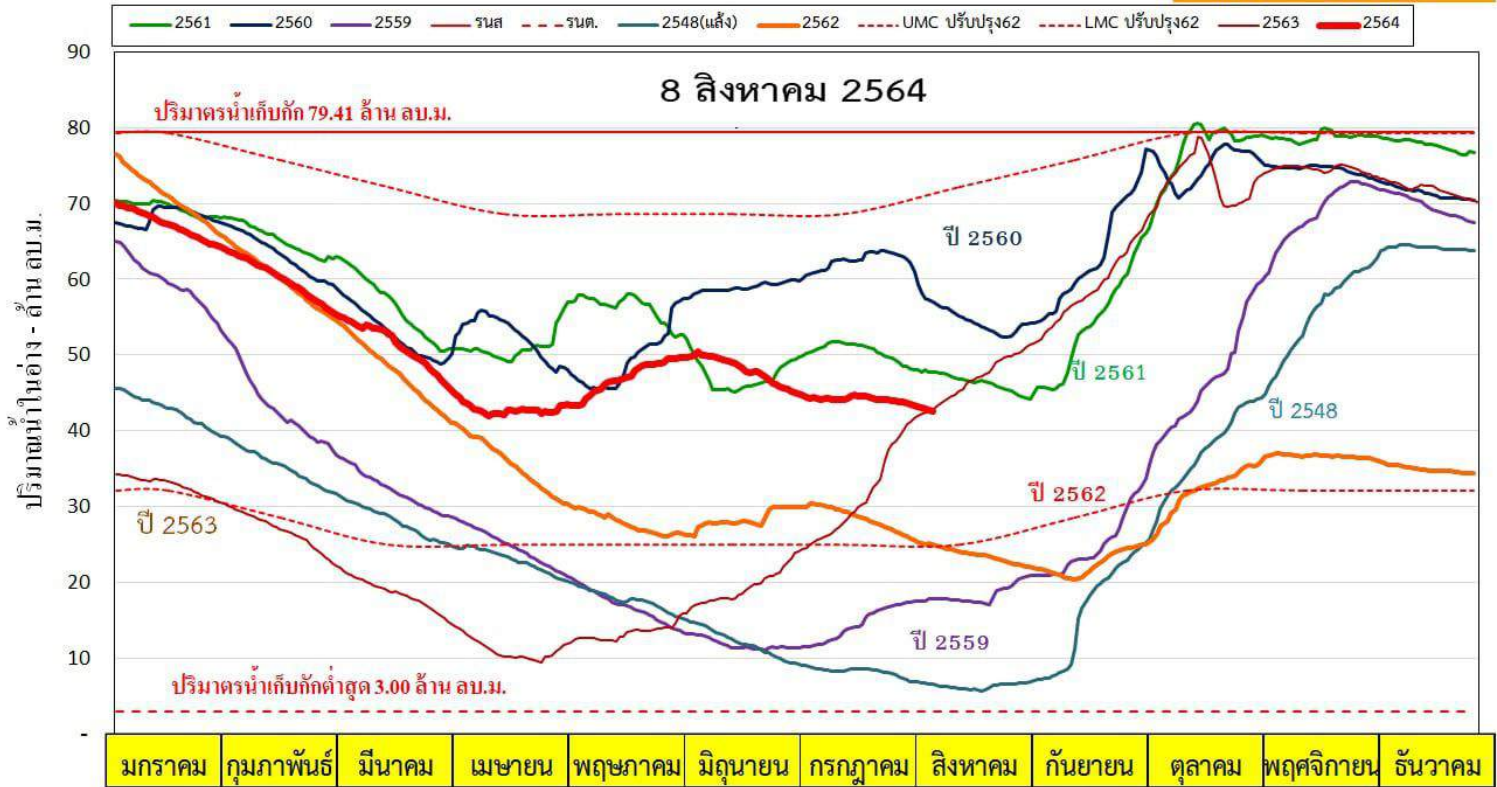


พื้นที่	พื้นที่ (km <sup>2</sup> )	ปริมาณน้ำ (ล้านลูกบาศก์เมตร)			ปริมาณน้ำที่มีอยู่ (ล้านลูกบาศก์เมตร)	ปริมาณน้ำสำรอง (ล้านลูกบาศก์เมตร)	ปริมาณน้ำขาด (ล้านลูกบาศก์เมตร)	ปริมาณน้ำขาด (%)	ปริมาณน้ำขาด (ปี)	ปริมาณน้ำ					ปริมาณน้ำ (ปี)				
		เฉลี่ย	ปี	สูง						ต่ำ	ปี	ปี	ปี	ปี	ปี	ปี	ปี	ปี	
		ปี	ปี	ปี						ปี	ปี	ปี	ปี	ปี	ปี	ปี	ปี	ปี	
<b>เขื่อนลพบุรี</b>																			
1. เขื่อนลพบุรี		+31.20	11,800	19,413	+49.24	48,371	39,571	80.3%	19.7%	-	0	-	0	-	-	0.295	0.277	0.296	
2. เขื่อนลพบุรี		+45.00	183,700	187,400	+42.47	110,034	100,714	75.1%	24.9%	0.0%	2.03	0.23	-	-	-	0.957	0.233	0.088	
3. เขื่อนลพบุรี		+46.00	40,000	21,200	+44.66	27,224	24,204	87.0%	13.0%	0.0%	-	-	-	-	-	0.040	-	0.040	
รวมเขื่อนลพบุรี			275,200	318,113		185,629	164,989	89.4%	18.3%		2.03	0.23				1.292	0.510	0.424	
4. เขื่อนลพบุรี		+33.99	295,000	-	+33.93	140,180	177,980	61.0%	39.0%	-	-	-	-	-	-	0.913	-	0.100	
5. เขื่อนลพบุรี		+33.50	318,000	-	+31.73	12,500	33,800	11.3%	88.7%	0.0%	-	-	-	-	-	0.013	0.013	0.013	
รวมเขื่อนลพบุรี			916,800	-		292,860	396,660	31.9%	68.1%		-	-	-	-	-	0.939	0.013	0.113	
<b>รวม</b>			1,888,000	-		1,478,519	1,662,249	78.3%	21.7%		2,03	0.23				1,293	0.529	0.538	

# ปริมาณน้ำในอ่างเก็บน้ำดอกกราย จ.ระยอง

53.6%

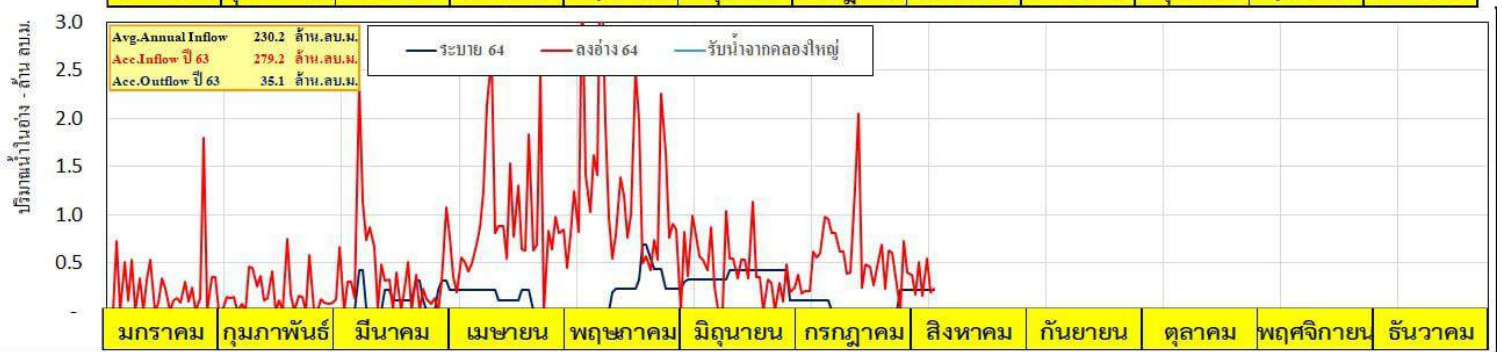
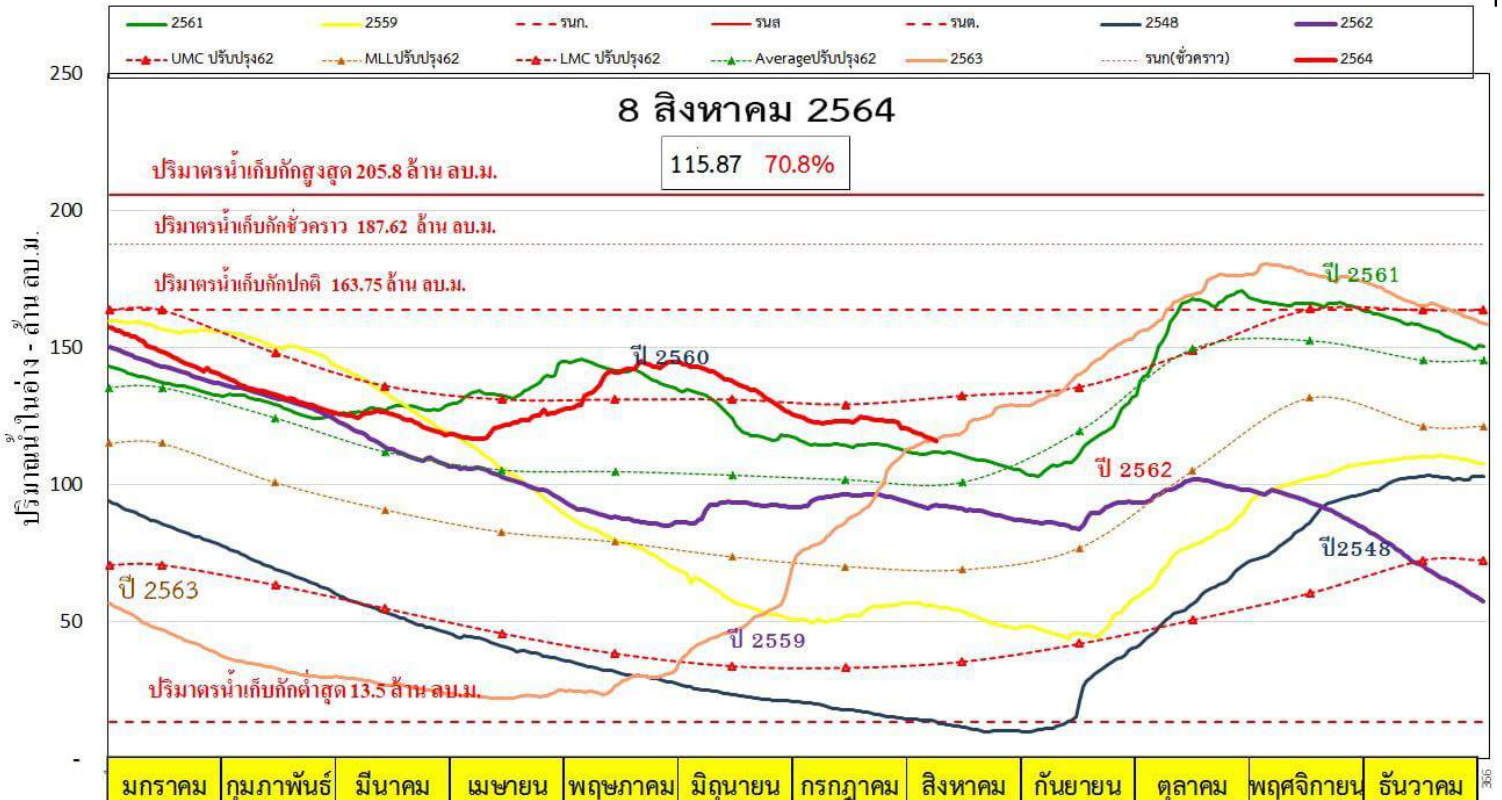
8 ส.ค. 64			
Volume ปี64	42.6	ล้าน.ลบ.ม.	53.6%
Volume ปี63	43.1	ล้าน.ลบ.ม.	54.3%
น้อยกว่า ปี63	- 0.6	ล้าน.ลบ.ม.	-0.7%
Inflow	0.1	ล้าน.ลบ.ม.	
Release	-	ล้าน.ลบ.ม.	
รับได้อีก	36.8	ล้าน.ลบ.ม.	



# ปริมาณน้ำในอ่างเก็บน้ำหนองปลาไหล จ.ระยอง

70.77%

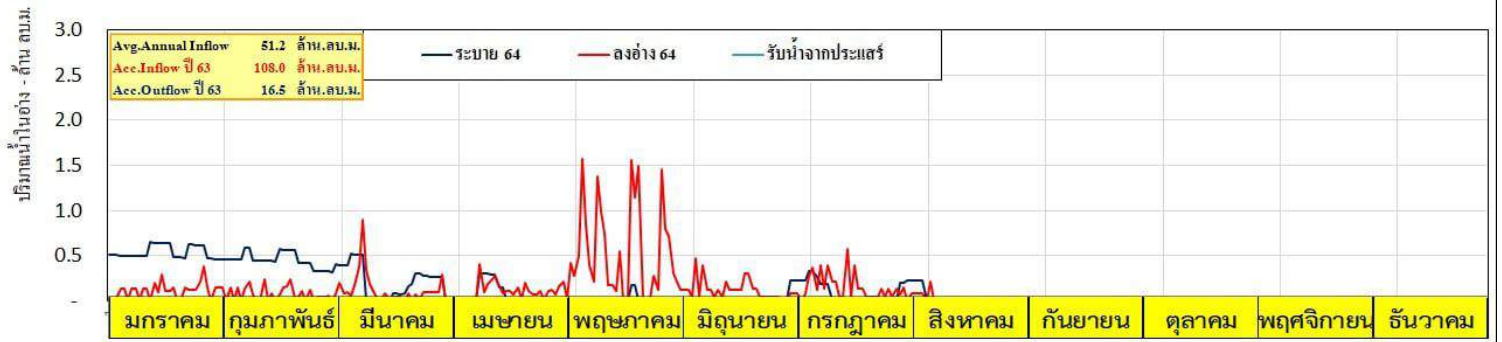
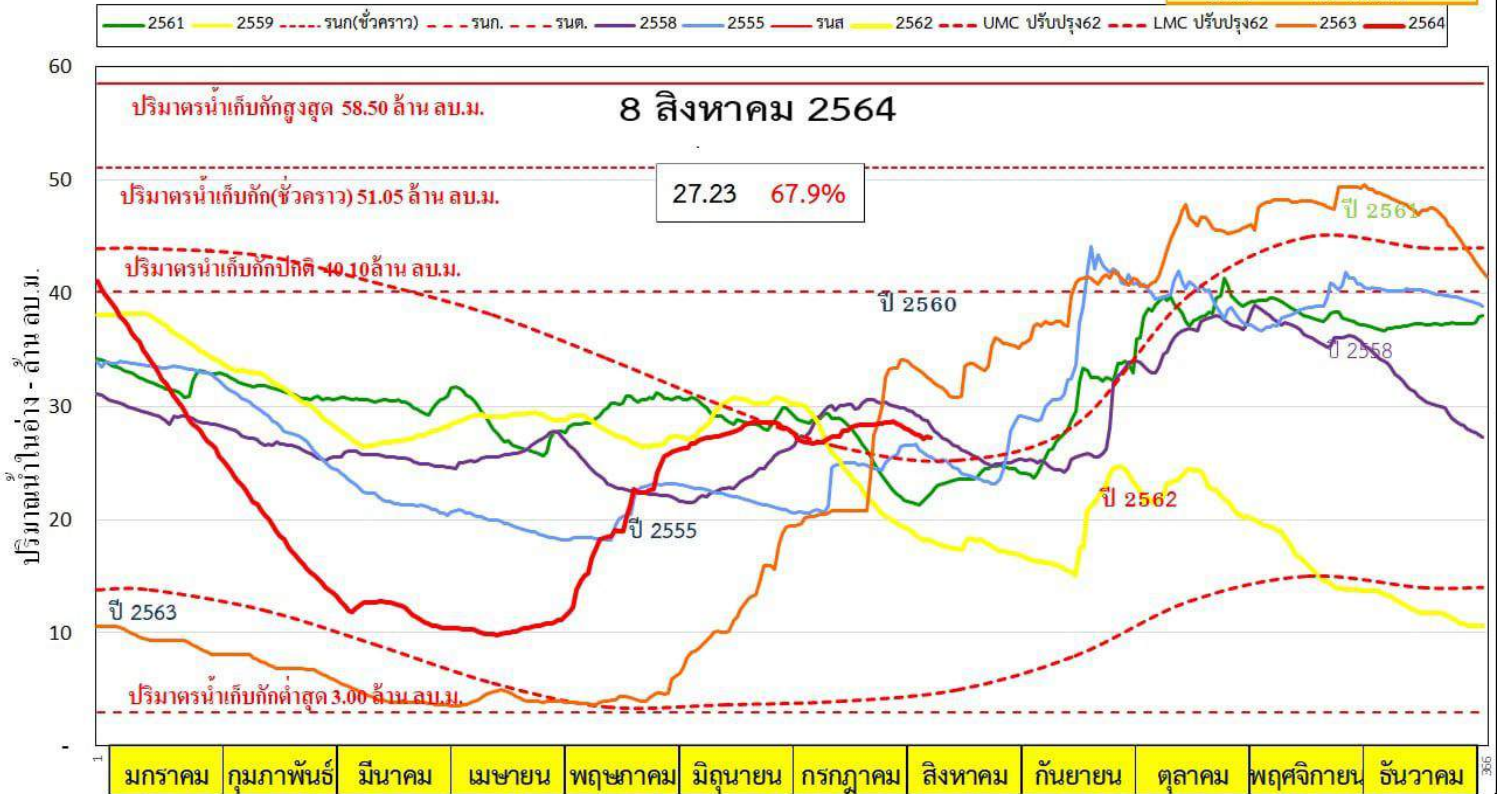
8 ส.ค. 64		
Volume ปี 64	115.9 ล้าน.ลบ.ม.	70.8%
Volume ปี 63	117.0 ล้าน.ลบ.ม.	71.4%
น้อยกว่าปี 63	- 1.1 ล้าน.ลบ.ม.	-0.7%
Inflow	0.2 ล้าน.ลบ.ม.	
Release	0.2 ล้าน.ลบ.ม.	
รับได้อีก	47.9 ล้าน.ลบ.ม.	



# ปริมาณน้ำในอ่างเก็บน้ำคลองใหญ่ จ.ระยอง

67.90%

8 ต.ค. 64			
Volume ปี 64	27.2	ล้าน.ลบ.ม.	67.9%
Volume ปี 63	32.0	ล้าน.ลบ.ม.	79.9%
น้อยกว่าปี 63	- 4.8	ล้าน.ลบ.ม.	-12.0%
Inflow	-	ล้าน.ลบ.ม.	
Release	-	ล้าน.ลบ.ม.	
รับใ้ล้ก	12.9	ล้าน.ลบ.ม.	



# ปริมาณน้ำในอ่างเก็บน้ำคลองระโงก จ.ระยอง

61.3%

8 ส.ค. 64			
Volume ปี 64	12.1	ล้าน.ลบ.ม.	61.3%
Volume ปี 63	6.9	ล้าน.ลบ.ม.	35.2%
มากกว่า ปี 63	5.1	ล้าน.ลบ.ม.	26.1%
Inflow	0.0	ล้าน.ลบ.ม.	
Release	-	ล้าน.ลบ.ม.	
รับได้อีก	28.1	ล้าน.ลบ.ม.	



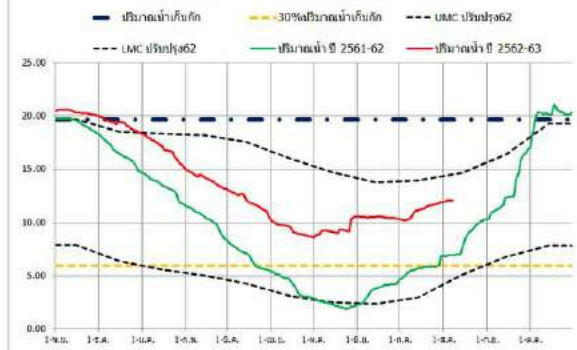
## อ่างเก็บน้ำขนาดใหญ่ ขนาดกลาง ในเขตจังหวัดระยอง



วันที่ 8 สิงหาคม 2563 ปริมาณน้ำ 6.926 ล้าน ลบ.ม ( 35.25% )

วันที่ 8 สิงหาคม 2564 ปริมาณน้ำ 12.050 ล้าน ลบ.ม ( 61.32% )

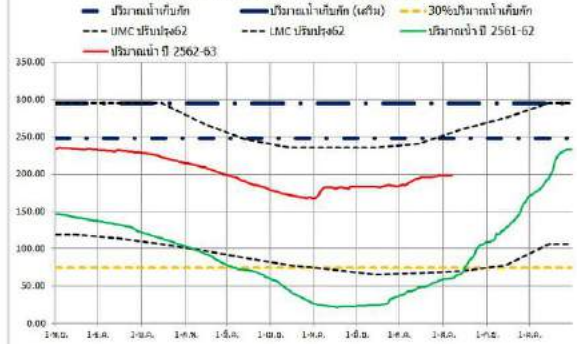
อ่างเก็บน้ำคลองระลอก ปริมาณน้ำ ( ล้าน ลบ.ม. )



วันที่ 8 สิงหาคม 2563 ปริมาณน้ำ 60.520 ล้าน ลบ.ม ( 20.52% )

วันที่ 8 สิงหาคม 2564 ปริมาณน้ำ 197.780 ล้าน ลบ.ม ( 67.04% )

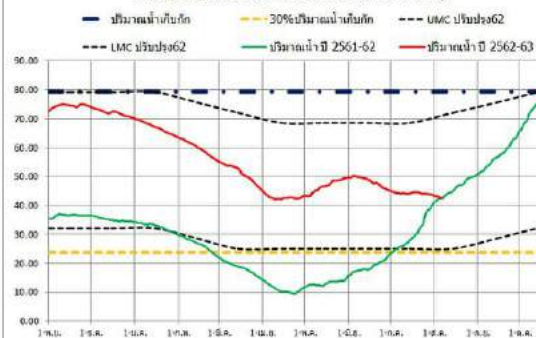
อ่างเก็บน้ำประแสร์ ปริมาณน้ำ ( ล้าน ลบ.ม. )



วันที่ 8 สิงหาคม 2563 ปริมาณน้ำ 43.126 ล้าน ลบ.ม ( 54.31% )

วันที่ 8 สิงหาคม 2564 ปริมาณน้ำ 42.571 ล้าน ลบ.ม ( 53.61% )

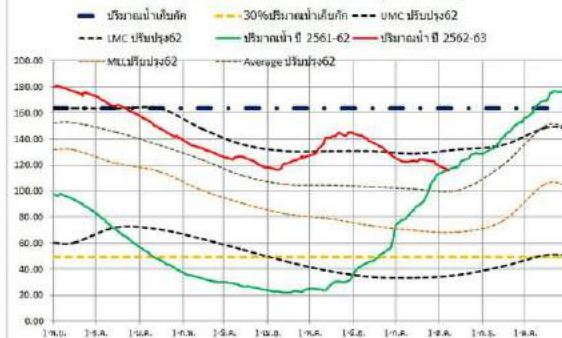
อ่างเก็บน้ำดอกกราย ปริมาณน้ำ ( ล้าน ลบ.ม. )



วันที่ 8 สิงหาคม 2563 ปริมาณน้ำ 116.960 ล้าน ลบ.ม ( 71.43% )

วันที่ 8 สิงหาคม 2564 ปริมาณน้ำ 115.874 ล้าน ลบ.ม ( 70.76% )

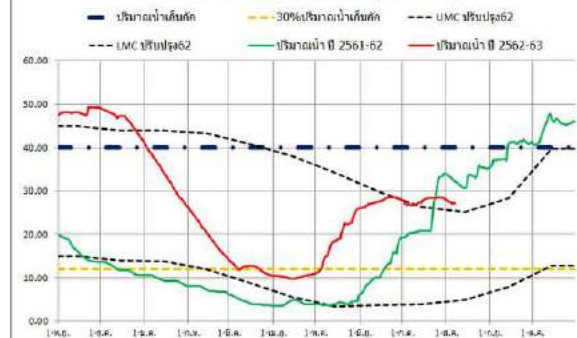
อ่างเก็บน้ำหนองปลาไหล ปริมาณน้ำ ( ล้าน ลบ.ม. )



วันที่ 8 สิงหาคม 2563 ปริมาณน้ำ 32.036 ล้าน ลบ.ม ( 79.89% )

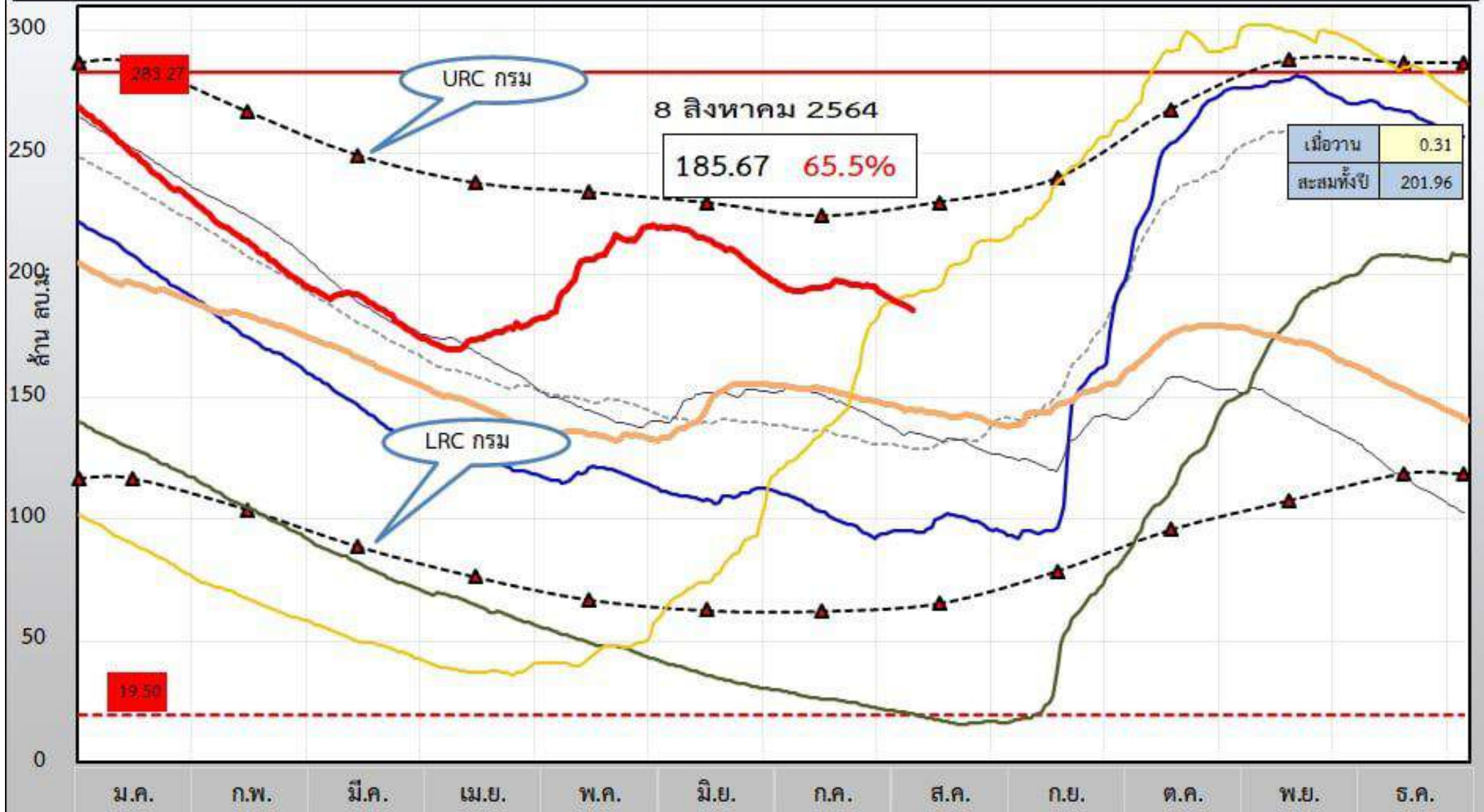
วันที่ 8 สิงหาคม 2564 ปริมาณน้ำ 27.226 ล้าน ลบ.ม ( 67.90% )

อ่างเก็บน้ำคลองใหญ่ ปริมาณน้ำ ( ล้าน ลบ.ม. )



# กราฟปริมาณน้ำ รวม 3 อ่าง ลุ่มน้ำคลองใหญ่

— รนท. - - - รนต. — 2558 - - - ค่าเฉลี่ย -▲- UMC ปรับปรุง62 -▲- LMC ปรับปรุง62 — ปี 2562 — 2548 — 2547 — 2563 — 2564



0.0

รายงานสภาพน้ำ ประจำวันที่				8 สิงหาคม 2564			8 สิงหาคม 2563			8 สิงหาคม 2548		
รายชื่อ	ฝน 7 ต.ค. 64	ระดับน้ำ (ม.รทก.)		ระดับน้ำ (ม.รทก.)		เปอร์เซ็นต์	ระดับน้ำ (ม.รทก.)		เปอร์เซ็นต์	ระดับน้ำ (ม.รทก.)		เปอร์เซ็นต์
		เก็บกัก (ม.รทก.)	ความจุ (ปกติ) (ล้าน ลบ.ม.)	ประจำวัน (ม.รทก.)	ปริมาณน้ำ (ล้าน ม. <sup>3</sup> )		ประจำวัน (ม.รทก.)	ปริมาณน้ำ (ล้าน ม. <sup>3</sup> )		ประจำวัน (ม.รทก.)	ปริมาณน้ำ (ล้าน ม. <sup>3</sup> )	
<u>อ่างเก็บน้ำ</u>												
1 ดอกทราย	-	+53.30	71.400	+49.54	42.571	59.62%	+49.61	43.126	60.40%	+42.02	6.540	9.16%
2 หนองปลาไหล	-	+45.00	163.750	+42.67	115.874	70.76%	+42.73	116.960	71.43%	+33.38	13.577	8.29%
3 คลองใหญ่	-	+46.00	40.100	+44.66	27.226	67.90%	+45.19	32.036	79.89%	-	-	
<u>ลุ่มน้ำคลองใหญ่</u>			275.250		185.671	67.46%		192.122	69.80%		20.117	7.31%
4 ประแสร์	-	+35.99	295.000	+33.53	197.780	67.04%	+27.97	60.520	20.52%	+26.65	41.500	14.07%
5 คลองระโงก	-	+33.50	19.650	+31.35	12.050	61.32%	+29.33	6.926	35.25%	+31.15	11.450	58.27%
<u>ลุ่มน้ำประแสร์</u>			314.650		209.830	66.69%		67.446	21.44%		52.950	16.83%
<u>รวม</u>			589.900		395.501	67.05%		259.568	44.00%		73.067	12.39%

วิกฤต

<30.00%

ฉุกเฉิน

30.01-50.00%

ปกติ

50.01-80.00%

เฝ้าระวัง

> 80.00%



