



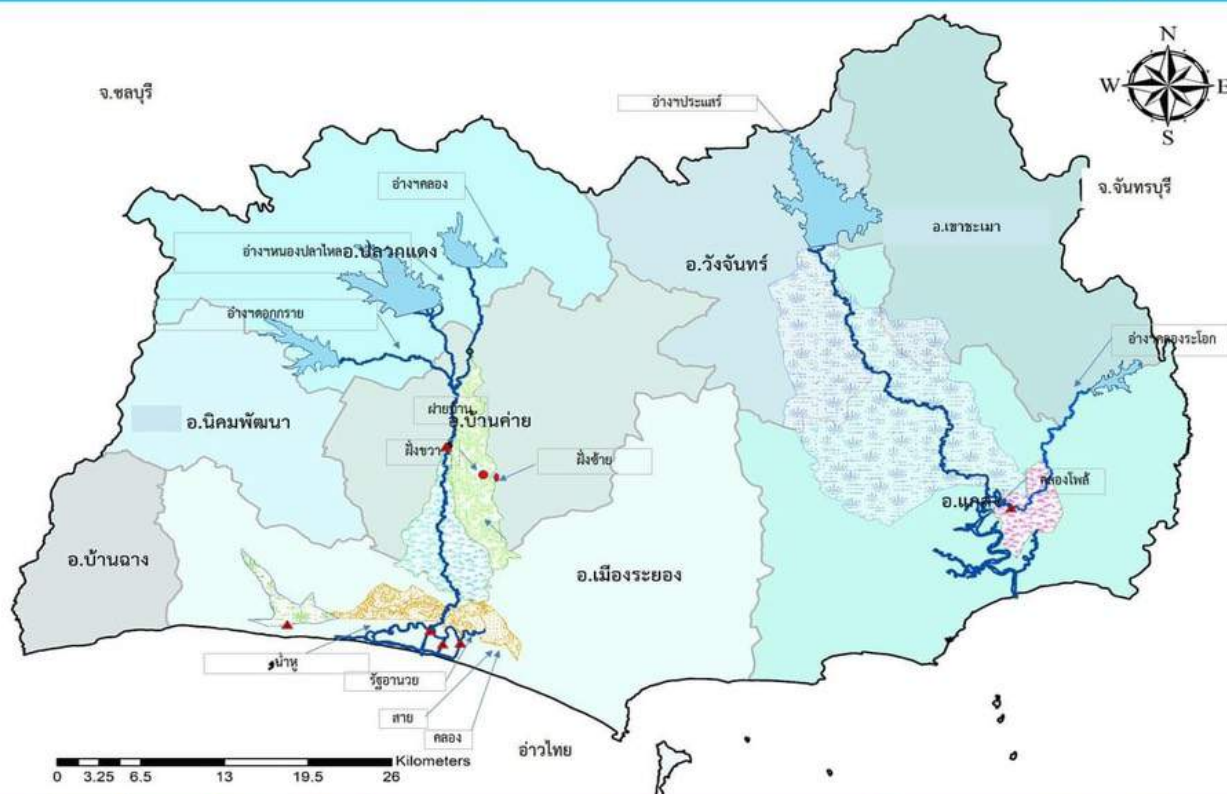
รายงานสถานการณ์น้ำ จ.ระยอง

โครงการชลประทานระยอง

อังคาร 25 พฤษภาคม 2564



ชื่อ	นาฝน (มม.)	ระดับน้ำ 06.00 น. 25 พฤษภาคม 2564				ปริมาณน้ำผ่าน (ม.³ / วินาที)
		เหนือ	ท้าย	ช่อง	ยกบานสูง (ม.)	
	24 พ.ค. 64	ม.(รทก.)	ม.(รทก.)			
1. ปตร./ทรบ.						
1.1 รัฐอ่าววายุ		+0.35	+0.30	2	-	
1.2 ทรบ.คลองคาง		+0.15	+0.15	3	-	
1.3 สายสาม	-	+0.40	+0.40	1	-	
1.4 น้ำหู		+2.05	+0.50	1	-	
2. ฝ่ายบ้านค่าย						
2.1 เหนือ		+11.98	+7.00	-	0.51	43.03
2.2 ทรบ. ผิ่งซ้าย	-	+11.98	+11.20	2	0.60	2.73
2.3 ทรบ. ผิ่งขวา		+11.98	+10.80	2	0.30	1.33
หมายเหตุ				รวม		47.092
3. ปตร.คลองโพธิ์	-	+1.50	+0.50	2	-	-
4. ไทรมাত্রขนาดเล็ก	น้ำฝน (มม.)	ระดับตลิ่ง (ม.รทก.)	ระดับ ม. (รทก.)	ปริมาณน้ำผ่าน ลบ.ม./วิ		สูง/ต่ำ จากตลิ่ง
คลองมาบข่า TM01		+30.50	+30.40	-	-	0.100
คลองสมอ TM02		+31.50	+31.40	-	-	0.100
คลองหนองหว้า TM03	-	+26.00	+24.66	-	-	1.340
คลองข้างตาย TM04	-	+21.50	+20.42	-	-	1.080



รายชื่อ	ฝน	ระดับน้ำ (ม.รทก.)			ระดับน้ำ (ม.รทก.)		ปริมาณน้ำใช้การ	เปอร์เซ็นต์	เปอร์เซ็นต์ (เกินความจุชั่วคราว)	เพิ่มขึ้น/ลดลง จากปีฐาน (ด้าน ลบ.ม.)	เพิ่มขึ้น/ลดลง จากปีฐาน (เมตร)	ปริมาณน้ำ 24 พฤษภาคม 2564										
		เก็บกัก		ประจําวัน	ปริมาณน้ำ	OUTLET						SPILLWAY		EMERGENCY	รับน้ำ-ส่งน้ำ (คันน้ำ)	EAST WATER (น้ำฝาก)	Outflow	น้ำไหลลงอ่าง	ระเหย รั่วซึม			
		(ม.รทก.)	ความจุ (ลบ.ม.)			ความจุ (เต็ม) (ลบ.ม.)						เปิด	ปิด							น้ำสูง	เปิด (ม.³/วินาที)	ปิด (ลบ.ม./วัน)
อ่างเก็บน้ำ																						
1 ดอกกรวย	-	+53.30	71,400	79,411	+50.29	48,749	45,749	68.28%	61.39%	0.00	0.00	-	0	-	0	-	-	-	0.221	0.221	0.039	
2 หนองปลาไหล	-	+45.00	163,750	187,620	+44.06	143,158	129,998	87.82%	76.30%	-0.66	-0.03	15.0%	7.90	0.55	-	-	รับ	รับ	0.208	1.291	0.425	0.095
3 คลองใหญ่	-	+46.00	40,100	51,100	+44.09	22,383	19,383	55.82%	43.80%	0.00	0.00	0.0%	-	-	-	-	ส่ง	รับ	0.037	0.037	0.037	
ลุ่มน้ำคลองใหญ่			275,250	318,131		214,289	195,129	77.85%	67.36%				7.90	0.55						1.549	0.683	0.171
4 ประแสร์	-	+35.99	295,000		+33.09	181,000	161,000	61.36%		-0.35	-0.01		-	-	-		ส่ง	0.209	-	0.210	-	0.150
5 คลองระลอก	-	+33.50	19,650		+30.31	9,206	9,006	66.85%		-0.05	-0.02		-	-	-					0.011	-	0.011
ลุ่มน้ำประแสร์			314,650			190,206	170,006	60.45%					-	-	-					0.221	-	0.161
รวม			589,900			404,495	365,135	68.57%					7.902	0.546						1.770	0.683	0.332

หมายเหตุ

วิกฤต	ฉุกเฉิน	ปกติ	น้ำประจํา
<30.00%	30.00-50.00%	50.00-80.00%	> 80.00%

กรุณาตรวจสอบความถูกต้อง ก่อนนำไปใช้งาน

ปริมาณน้ำในอ่างเก็บน้ำดอกกราย จ.ระยอง

61.4%

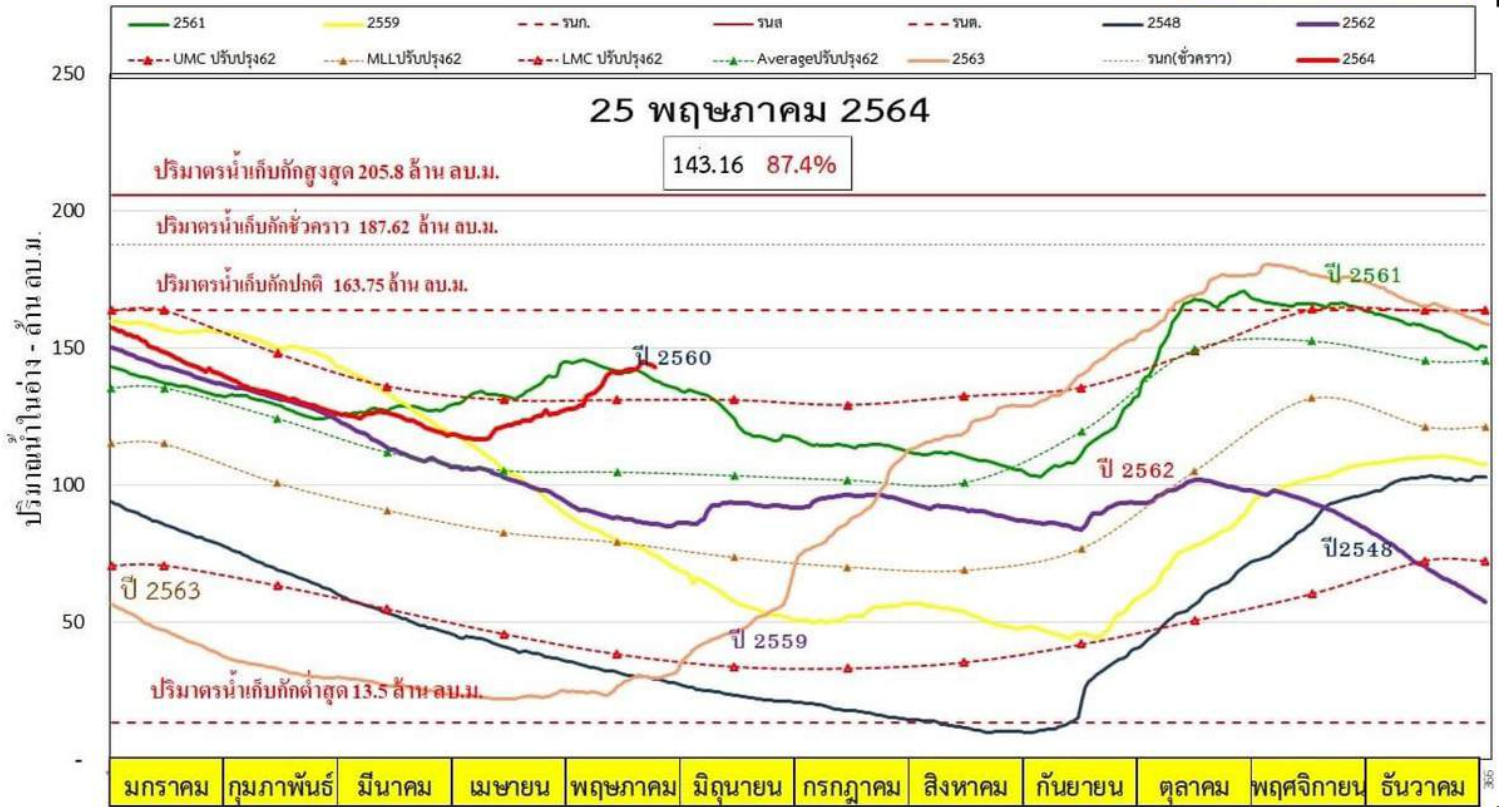
25 พ.ค. 64		
Volume ปี 64	48.7 ล้าน.ลบ.ม.	61.4%
Volume ปี 63	13.9 ล้าน.ลบ.ม.	17.5%
มากกว่าปี 63	34.8 ล้าน.ลบ.ม.	43.9%
Inflow	0.2 ล้าน.ลบ.ม.	
Release	- ล้าน.ลบ.ม.	
รับได้อีก	30.7 ล้าน.ลบ.ม.	



ปริมาณน้ำในอ่างเก็บน้ำหนองปลาไหล จ.ระยอง

87.43%

25 พ.ค. 64		
Volume ปี 64	143.2 ล้าน.ลบ.ม.	87.4%
Volume ปี 63	30.0 ล้าน.ลบ.ม.	18.3%
มากกว่าปี 63	113.2 ล้าน.ลบ.ม.	69.1%
Inflow	0.4 ล้าน.ลบ.ม.	
Release	0.5 ล้าน.ลบ.ม.	
รับได้อีก	20.6 ล้าน.ลบ.ม.	



ปริมาณน้ำในอ่างเก็บน้ำคลองใหญ่ จ.ระยอง

55.82%

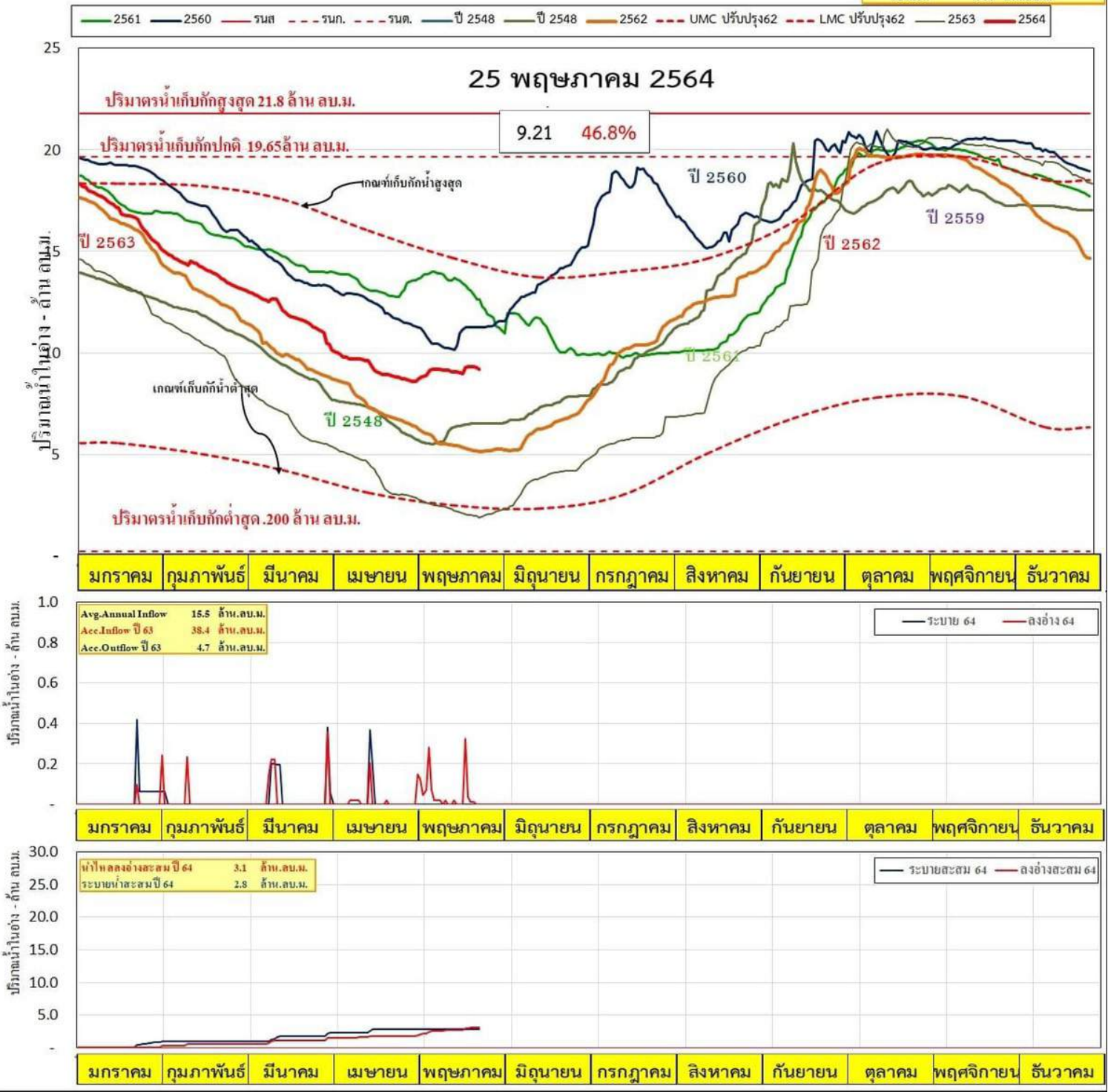
25 พ.ค. 64		
Volume ปี 64	22.4 ล้าน.ลบ.ม.	55.8%
Volume ปี 63	4.3 ล้าน.ลบ.ม.	10.8%
มากกว่าปี 63	18.1 ล้าน.ลบ.ม.	45.1%
Inflow	0.0 ล้าน.ลบ.ม.	
Release	- ล้าน.ลบ.ม.	
รับใ้ค้อีก	17.7 ล้าน.ลบ.ม.	



ปริมาณน้ำในอ่างเก็บน้ำคลองระโศก จ.ระยอง

46.8%

25 พ.ค. 64	
Volume ปี 64	9.2 ล้าน.ลบ.ม. 46.8%
Volume ปี 63	1.9 ล้าน.ลบ.ม. 9.7%
มากกว่า ปี 63	7.3 ล้าน.ลบ.ม. 37.1%
Inflow	- ล้าน.ลบ.ม.
Release	- ล้าน.ลบ.ม.
รับได้อีก	30.9 ล้าน.ลบ.ม.

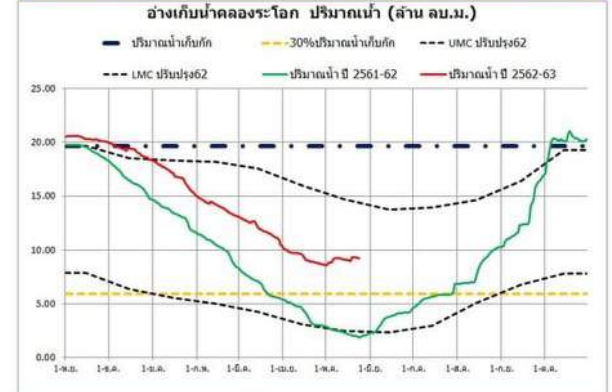


อ่างเก็บน้ำขนาดใหญ่ ขนาดกลาง ในเขตจังหวัดระยอง



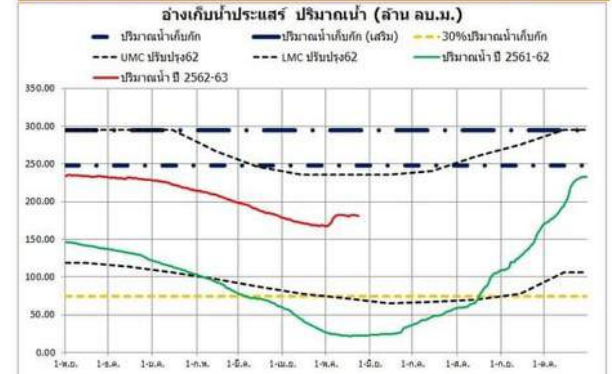
วันที่ 25 พฤษภาคม 2563 ปริมาณน้ำ 1,910 ล้าน ลบ.ม (9.72%)

วันที่ 25 พฤษภาคม 2564 ปริมาณน้ำ 9,206 ล้าน ลบ.ม (46.85%)



วันที่ 25 พฤษภาคม 2563 ปริมาณน้ำ 22,030 ล้าน ลบ.ม (7.47%)

วันที่ 25 พฤษภาคม 2564 ปริมาณน้ำ 181,000 ล้าน ลบ.ม (61.36%)



วันที่ 25 พฤษภาคม 2563 ปริมาณน้ำ 13,912 ล้าน ลบ.ม (17.52%)

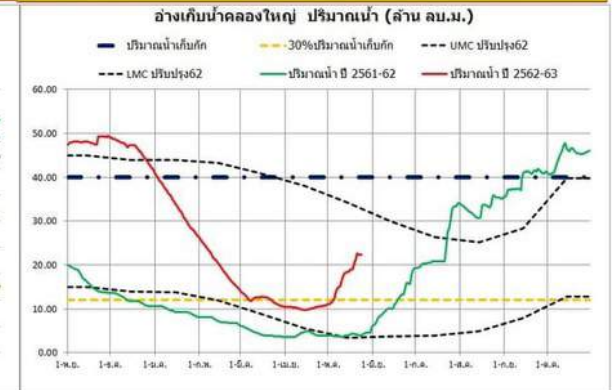
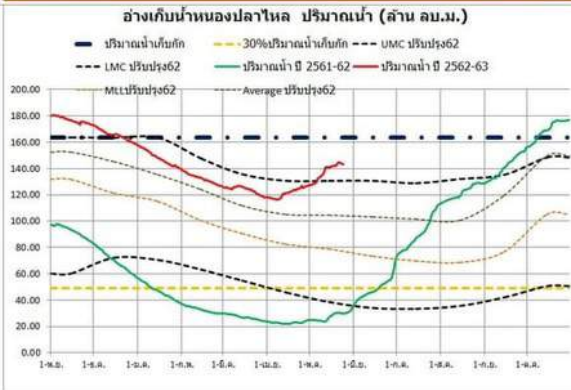
วันที่ 25 พฤษภาคม 2563 ปริมาณน้ำ 29,967 ล้าน ลบ.ม (18.30%)

วันที่ 25 พฤษภาคม 2563 ปริมาณน้ำ 4,314 ล้าน ลบ.ม (10.76%)

วันที่ 25 พฤษภาคม 2564 ปริมาณน้ำ 48,749 ล้าน ลบ.ม (61.39%)

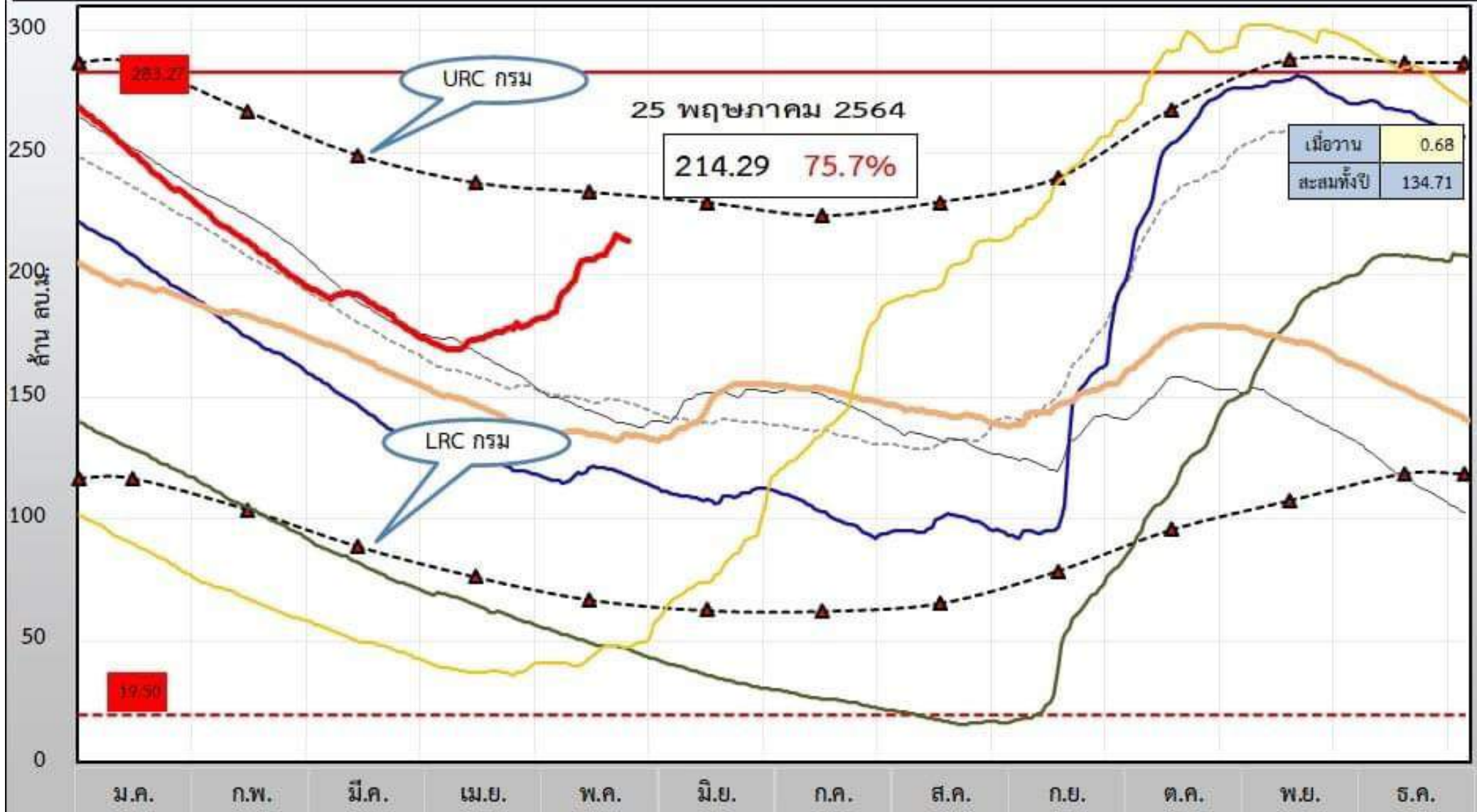
วันที่ 25 พฤษภาคม 2564 ปริมาณน้ำ 143,158 ล้าน ลบ.ม (87.42%)

วันที่ 25 พฤษภาคม 2564 ปริมาณน้ำ 22,383 ล้าน ลบ.ม (55.82%)



กราฟปริมาณน้ำ รวม 3 อ่าง ลุ่มน้ำคลองใหญ่

— รนท. - - - รนต. — 2558 - - - ค่าเฉลี่ย -▲- UMC ปรับปรุง62 -▲- LMC ปรับปรุง62 — ปี 2562 — 2548 — 2547 — 2563 — 2564



0.0

รายงานสภาพน้ำ ประจำวันที่				25 พฤษภาคม 2564			25 พฤษภาคม 2563			25 พฤษภาคม 2548		
รายชื่อ	ฝน 24 พ.ค. 64	ระดับน้ำ (ม.รทก.)		ระดับน้ำ (ม.รทก.)		เปอร์เซ็นต์	ระดับน้ำ (ม.รทก.)		เปอร์เซ็นต์	ระดับน้ำ (ม.รทก.)		เปอร์เซ็นต์
		เก็บกัก (ม.รทก.)	ความจุ (ปกติ) (ล้าน ลบ.ม.)	ประจำวัน (ม.รทก.)	ปริมาณน้ำ (ล้าน ม. ³)		ประจำวัน (ม.รทก.)	ปริมาณน้ำ (ล้าน ม. ³)		ประจำวัน (ม.รทก.)	ปริมาณน้ำ (ล้าน ม. ³)	
<u>อ่างเก็บน้ำ</u>												
1 ดอกกราย	-	+53.30	71.400	+50.29	48.749	68.28%	+44.59	13.912	19.48%	+45.20	17.200	24.09%
2 หนองปลาไหล	-	+45.00	163.750	+44.06	143.158	87.42%	+36.07	29.967	18.30%	+36.02	29.571	18.06%
3 คลองใหญ่	-	+46.00	40.100	+44.09	22.383	55.82%	+40.49	4.314	10.76%	-	-	
<u>ลุ่มน้ำคลองใหญ่</u>			275.250		214.289	77.85%		48.193	17.51%		46.771	16.99%
4 ประแสร์	-	+35.99	295.000	+33.09	181.000	61.36%	+24.34	22.030	7.47%	+26.37	38.570	13.07%
5 คลองระโอก	-	+33.50	19.650	+30.31	9.206	46.85%	+26.10	1.910	9.72%	+29.15	6.530	33.23%
<u>ลุ่มน้ำประแสร์</u>			314.650		190.206	60.45%		23.940	7.61%		45.100	14.33%
<u>รวม</u>			589.900		404.495	68.57%		72.133	12.23%		91.871	15.57%

วิกฤต

<30.00%

ฉุกเฉิน

30.01-50.00%

ปกติ

50.01-80.00%

เฝ้าระวัง

> 80.00%