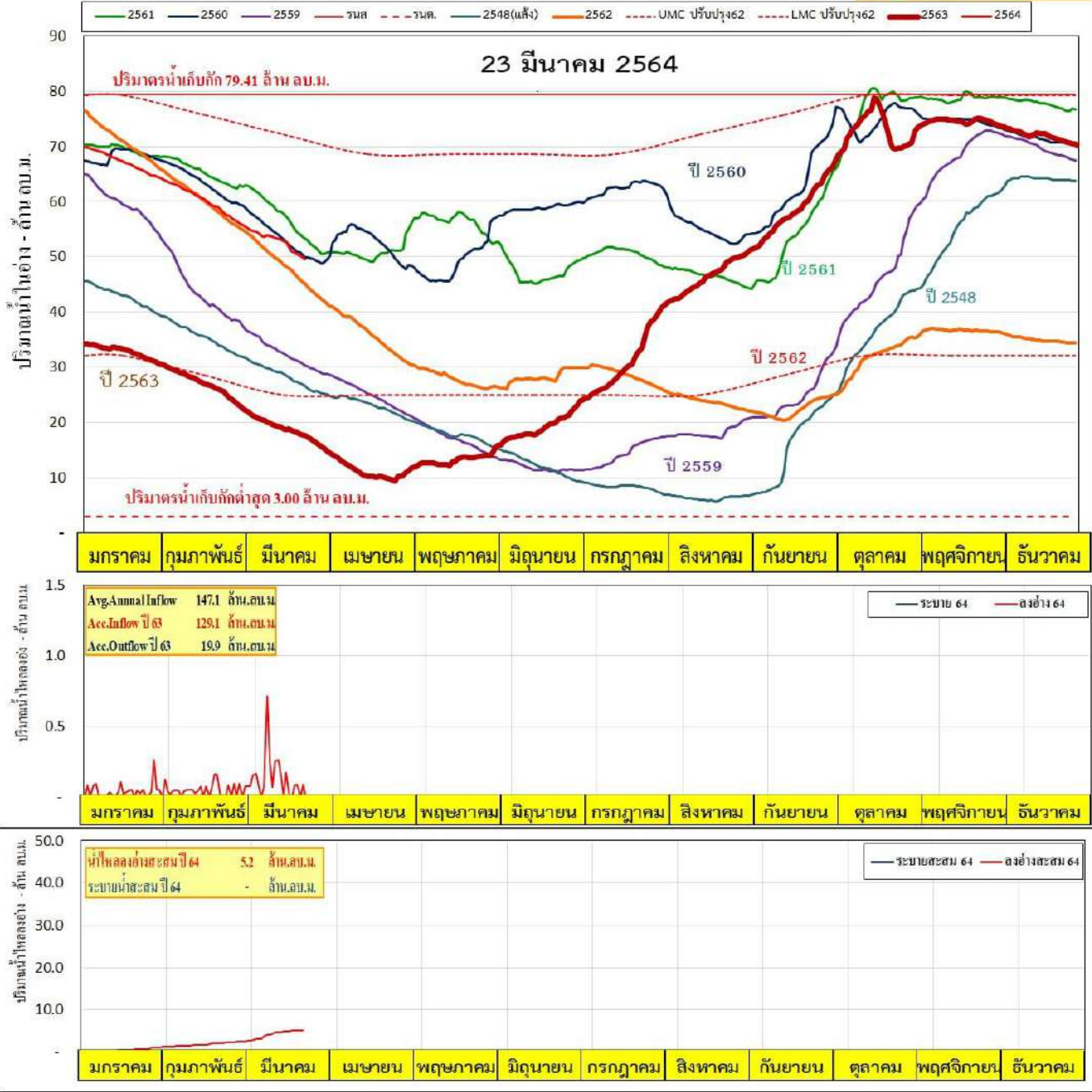


ปริมาณน้ำในอ่างเก็บน้ำดอกกราย จ.ระยอง

62.4%

23 มี.ค. 64			
Volume ปี 64	49.5	ล้าน.ลบ.ม.	62.4%
Volume ปี 63	17.3	ล้าน.ลบ.ม.	21.8%
มูลค่าปี 63	32.3	ล้าน.ลบ.ม.	40.6%
Inflow	-	ล้าน.ลบ.ม.	
Release	-	ล้าน.ลบ.ม.	
รับได้อีก	29.9	ล้าน.ลบ.ม.	



ปริมาณน้ำในอ่างเก็บน้ำหนองปลาไหล จ.ระยอง

75.03%

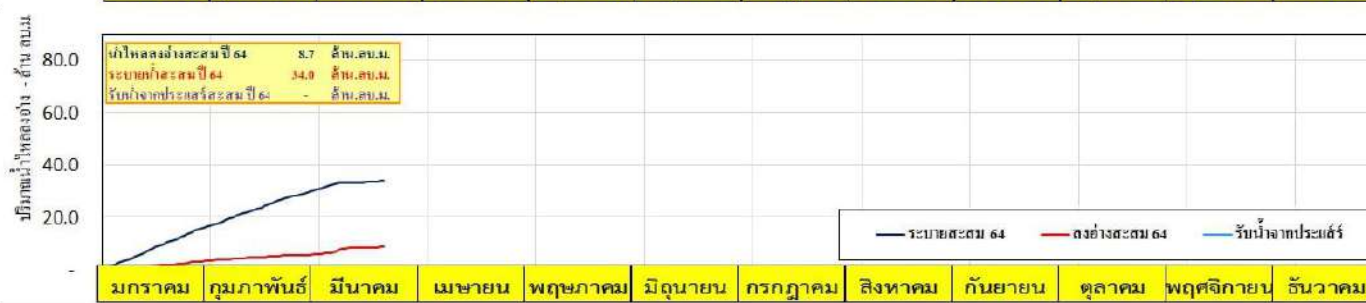
23 มี.ค. 64	Volume ปี 64	122.8 ล้าน.ลบ.ม.	75.0%
	Volume ปี 63	25.7 ล้าน.ลบ.ม.	15.7%
	มากกว่าปี 63	97.1 ล้าน.ลบ.ม.	59.3%
	Inflow	- ล้าน.ลบ.ม.	
	Release	0.1 ล้าน.ลบ.ม.	
	รับใ้ช้ก	40.9 ล้าน.ลบ.ม.	



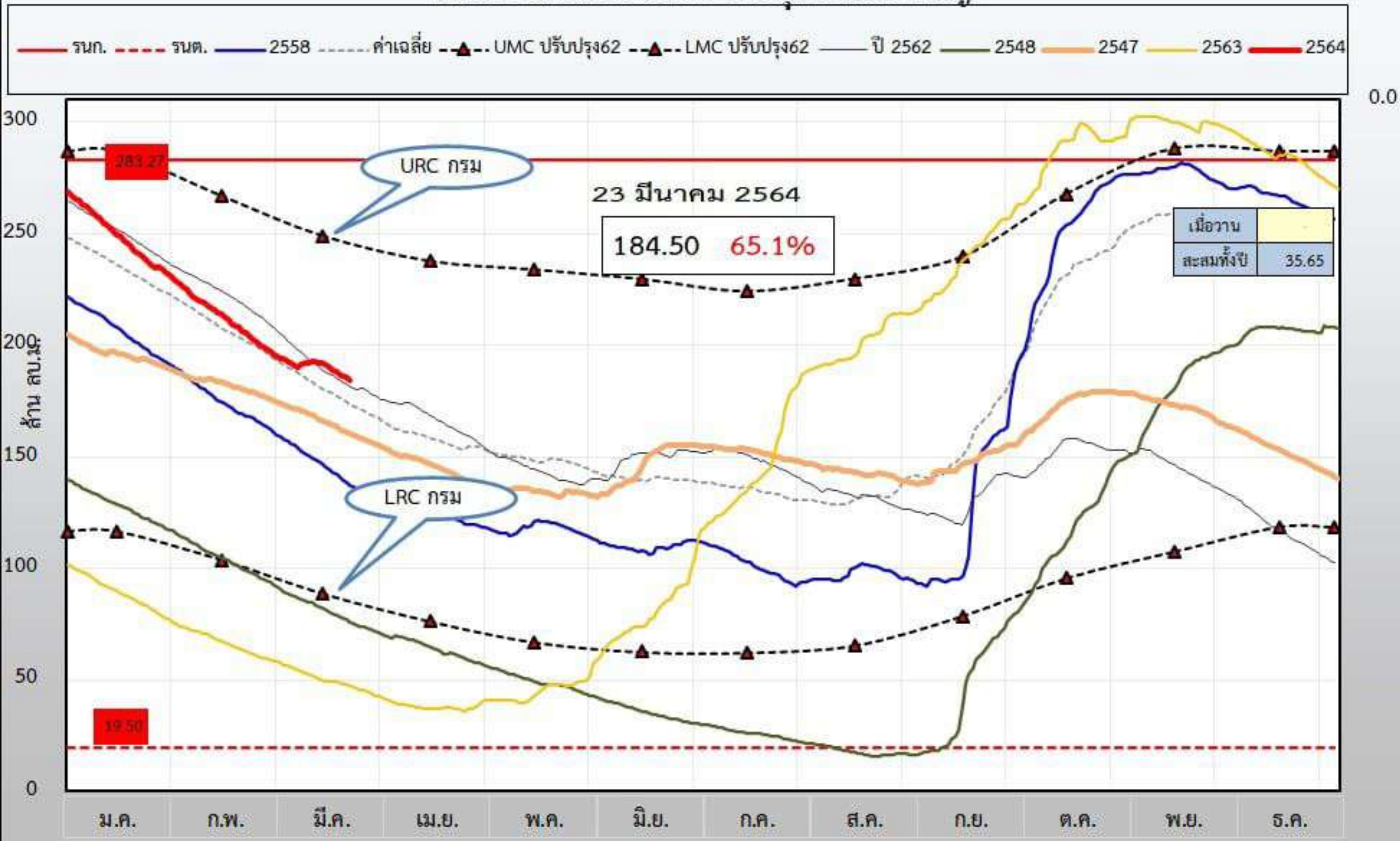
ปริมาณน้ำในอ่างเก็บน้ำคลองใหญ่ จ.ระยอง

30.24%

23 มี.ค. 64			
Volume ปี 64	12.1	ล้าน.ลบ.ม.	30.2%
Volume ปี 63	3.9	ล้าน.ลบ.ม.	9.6%
มากกว่าปี 63	8.3	ล้าน.ลบ.ม.	20.6%
Inflow	-	ล้าน.ลบ.ม.	
Release	0.1	ล้าน.ลบ.ม.	
รับน้ำอีก	28.6	ล้าน.ลบ.ม.	



กราฟปริมาณน้ำ รวม 3 อ่าง ลุ่มน้ำคลองใหญ่



0.0

รายงานสภาพน้ำ ประจำวันที่

23 มีนาคม 2564

23 มีนาคม 2563

23 มีนาคม 2548

รายชื่อ	ฝน 22 มี.ค. 64	ระดับน้ำ (ม.รทก.)		ระดับน้ำ (ม.รทก.)		เปอร์เซ็นต์	ระดับน้ำ (ม.รทก.)		เปอร์เซ็นต์	ระดับน้ำ (ม.รทก.)		เปอร์เซ็นต์
		เก็บกัก (ม.รทก.)	ความจุ (ปกติ) (ล้าน ลบ.ม.)	ประจำวัน (ม.รทก.)	ปริมาณน้ำ (ล้าน ม. ³)		ประจำวัน (ม.รทก.)	ปริมาณน้ำ (ล้าน ม. ³)		ประจำวัน (ม.รทก.)	ปริมาณน้ำ (ล้าน ม. ³)	
<u>อ่างเก็บน้ำ</u>												
1 ดอกกราย	-	+53.30	71.400	+50.38	49.527	69.37%	+45.40	17.273	24.19%	+47.18	26.580	37.23%
2 หนองปลาไหล	-	+45.00	163.750	+43.05	122.850	75.02%	+35.45	25.740	15.72%	+38.21	49.427	30.18%
3 คลองใหญ่	-	+46.00	40.100	+42.56	12.127	30.24%	+40.31	3.867	9.64%	-	-	
<u>ลุ่มน้ำคลองใหญ่</u>			275.250		184.504	67.03%		46.880	17.03%		76.007	27.61%
4 ประแสร์	-	+35.99	295.000	+33.19	184.740	62.62%	+28.44	67.140	22.76%	+27.57	54.980	18.64%
5 คลองระโอก	-	+33.50	19.650	+31.19	11.570	58.88%	+28.76	5.768	29.35%	+30.17	8.842	45.00%
<u>ลุ่มน้ำประแสร์</u>			314.650		196.310	62.39%		72.908	23.17%		63.822	20.28%
<u>รวม</u>			589.900		380.814	64.56%		119.788	20.31%		139.829	23.70%

วิกฤต

<30.00%

ฉุกเฉิน

30.01-50.00%

ปกติ

50.01-80.00%

เฝ้าระวัง

> 80.00%