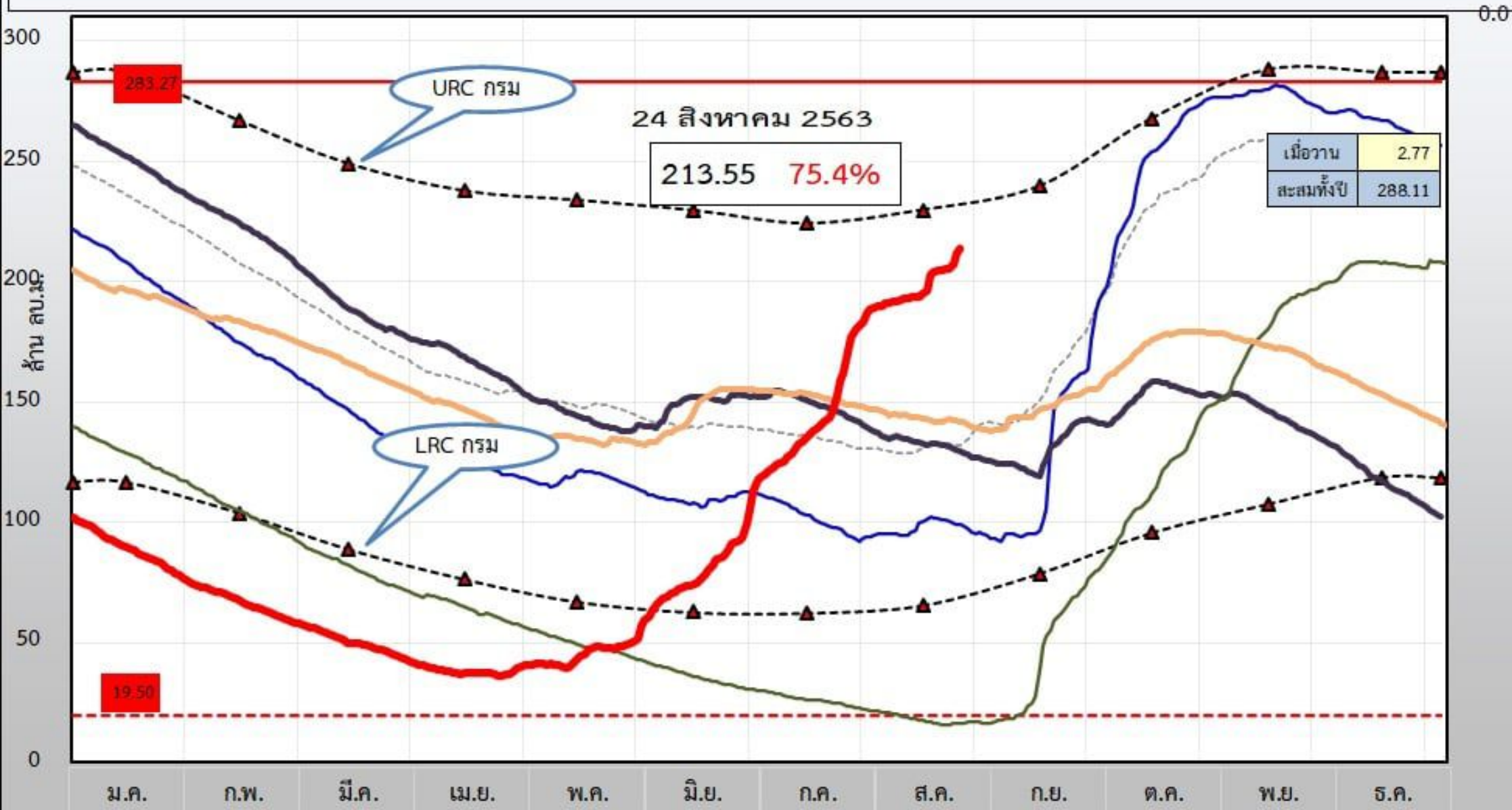


# กราฟปริมาณน้ำ รวม 3 อ่าง ลุ่มน้ำคลองใหญ่

— รนท.    - - - รนต.    — 2558    - - - ค่าเฉลี่ย    -▲- UMC ปรับปรุง62    -▲- LMC ปรับปรุง62    — ปี 2562    — 2548    — 2547    — 2563





# กราฟ ปริมาณน้ำอ่างเก็บน้ำฯ จ.ระยอง

จันทร์ 24 สิงหาคม 2563

ล้าน ลบ.ม.

300.0  
250.0  
200.0  
150.0  
100.0  
50.0



	อ่างตอกราย	อ่างหนองปลาไหล	อ่างคลองใหญ่	อ่างประแสร์	อ่างคลองระโงก
Dead Storage	3.0	13.16	3.0	20.0	0.20
ปริมาณน้ำใช้การ	46.09	115.29	33.01	78.77	9.55
ปริมาณน้ำวันนี้	49.09	128.45	36.01	98.77	9.75
ปริมาณเก็บกัก	79.41	163.75	40.10	295.00	19.65





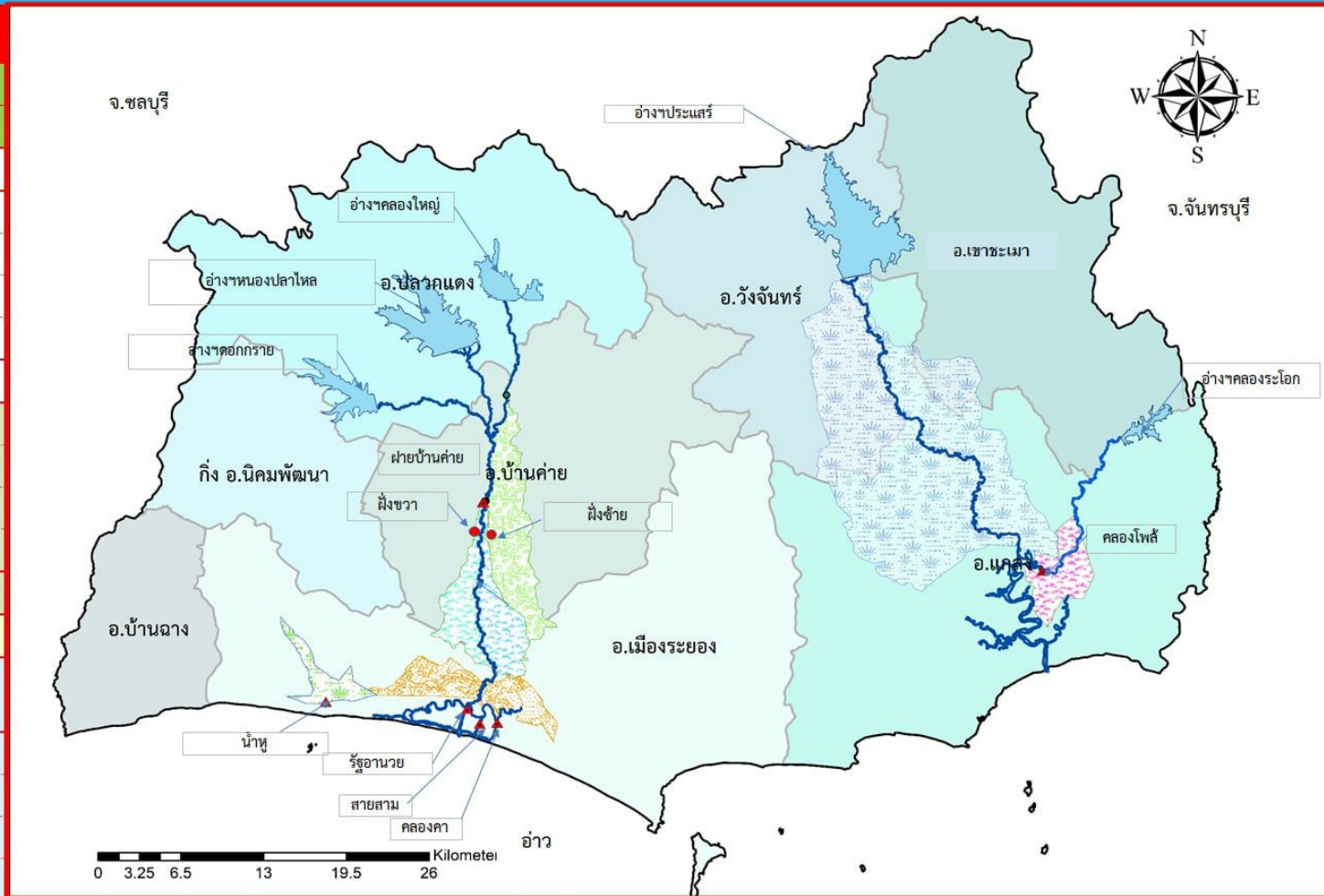
# โครงการชลประทานระยอง



## รายงานสถานการณ์น้ำ จ.ระยอง

จันทร์ 24 สิงหาคม 2563

ชื่อ	นามฝน (มม.)	ระดับน้ำ 06.00 น. 24 สิงหาคม 2563				
		เหนือ	ท้าย	ช่อง	ยกบานสูง (ม.)	ปริมาณน้ำผ่าน (ม. <sup>3</sup> / วินาที)
1. ปตร./ทรบ.						
1.1 รัฐอำนวยการ		+0.40	+0.40	2	พื้นน้ำ	
1.2 ทรบ.คลองคา	-	+0.15	+0.15	3	พื้นน้ำ	
1.3 สายสาม		+0.30	+0.30	1	พื้นน้ำ	
1.4 น้ำหู		+2.09	+0.71	1	-	
2. ฝ่ายบ้านค่าย						
2.1 เหนือ		+12.38	+8.50	-	0.91	104.20
2.2 ทรบ. ผิ่งซ้าย	-	+12.38	+9.70	2	-	0
2.3 ทรบ. ผิ่งขวา		+12.38	+9.70	2	-	0
	หมายเหตุ				รวม	104.202
3. ปตร.คลองโพธิ์	-	+0.90	+0.85	2	พื้นน้ำ	27.409
4. โทรมাত্রขนาดเล็ก	น้ำฝน (มม.)	ระดับตลิ่ง	ระดับ ม.	ปริมาณน้ำผ่าน ลบ.ม.วิ		สูง/ต่ำ
		ม.(รทก.)	(รทก.)			จากตลิ่ง
คลองมาบข่า TM01		+30.50	+30.40	-		0.100
คลองสมอ TM02		+31.50	+31.40	-		0.100
คลองหนองหว้า TM03	-	+26.00	+24.66	-		1.340
คลองข้างตาย TM04	-	+21.50	+20.42	-		1.080



รายชื่อ	ฝน	ระดับน้ำ (ม.รทก.)		ปริมาณน้ำ	เปอร์เซ็นต์	เพิ่มขึ้น ลดลง จากเมื่อวาน (ล้าน ลบ.ม.)	เพิ่มขึ้น ลดลง จากเมื่อวาน (เมตร)	ปริมาณน้ำ			23 สิงหาคม 2563													
		เก็บกัก	ความจุ					OUTLET		SPILLWAY		EMERGENCY		รับน้ำ-ส่งน้ำ (พื้นน้ำ)	EASTWATER (น้ำฝัก)	Outflow	น้ำไหลลงอ่าง	ระเหย รั่วซึม						
		(ม.รทก.)	(ล้าน ลบ.ม.)					เปิด	(ม.3/วินาที)	ล้น บาน	(ม. <sup>3</sup> /วินาที)	น้ำสูง	(ม. <sup>3</sup> /วินาที)	(ล้าน ลบ.ม.)	(ล้าน ลบ.ม.)	(ล้าน ลบ.ม.)	(ล้าน ลบ.ม.)	(ล้าน ลบ.ม.)						
อ่างเก็บน้ำ																								
1 ดอกกราย	0.5	+53.30	79.411	+50.33	49.094	46.094	61.82%	0.77	↑	.09	-	0	-	-	-	-	-	0.060	0.834	0.040				
2 หนองปลาไหล	0.3	+45.00	163.750	+43.33	128.448	115.288	78.44%	0.40	↑	.02	-	-	-	-	-	-	รับ	0.380	รับ	-	0.797	0.817	0.093	
3 คลองใหญ่	0.2	+46.00	40.100	+45.60	36.011	33.011	89.80%	0.69	↑	.07	-	-	-	-	-	-	ส่ง	0.380	รับ	-	0.426	1.121	0.046	
ลุ่มน้ำคลองใหญ่			283.261		213.553	194.393	75.39%														1.283	2.772	0.179	
4 ประแสร์	0.5	+35.99	295.000	+30.14	98.770	78.770	33.48%	6.12	↑	.27	-	-	-	-	-	-	ส่ง	-	-	-	-	6.120	0.100	
5 คลองระลอก	-	+33.50	19.650	+30.52	9.752	9.552	49.63%	0.13	↑	.05	-	0	-	-	-	-	-	-	-	-	0.012	0.142	0.012	
ลุ่มน้ำประแสร์			314.650		108.522	88.322	34.49%															0.012	6.262	0.112
รวม			597.911		322.075	282.715	53.87%															1.295	9.034	0.292

หมายเหตุ

วิกฤต	ฉุกเฉิน	เฝ้าระวัง	ปกติ
<20.00%	20.1-30.00%	30.01-35.00%	35.01-80.00%
>100.00%		80.01-100.00%	

กรุณาตรวจสอบความถูกต้อง ก่อนนำไปใช้งาน