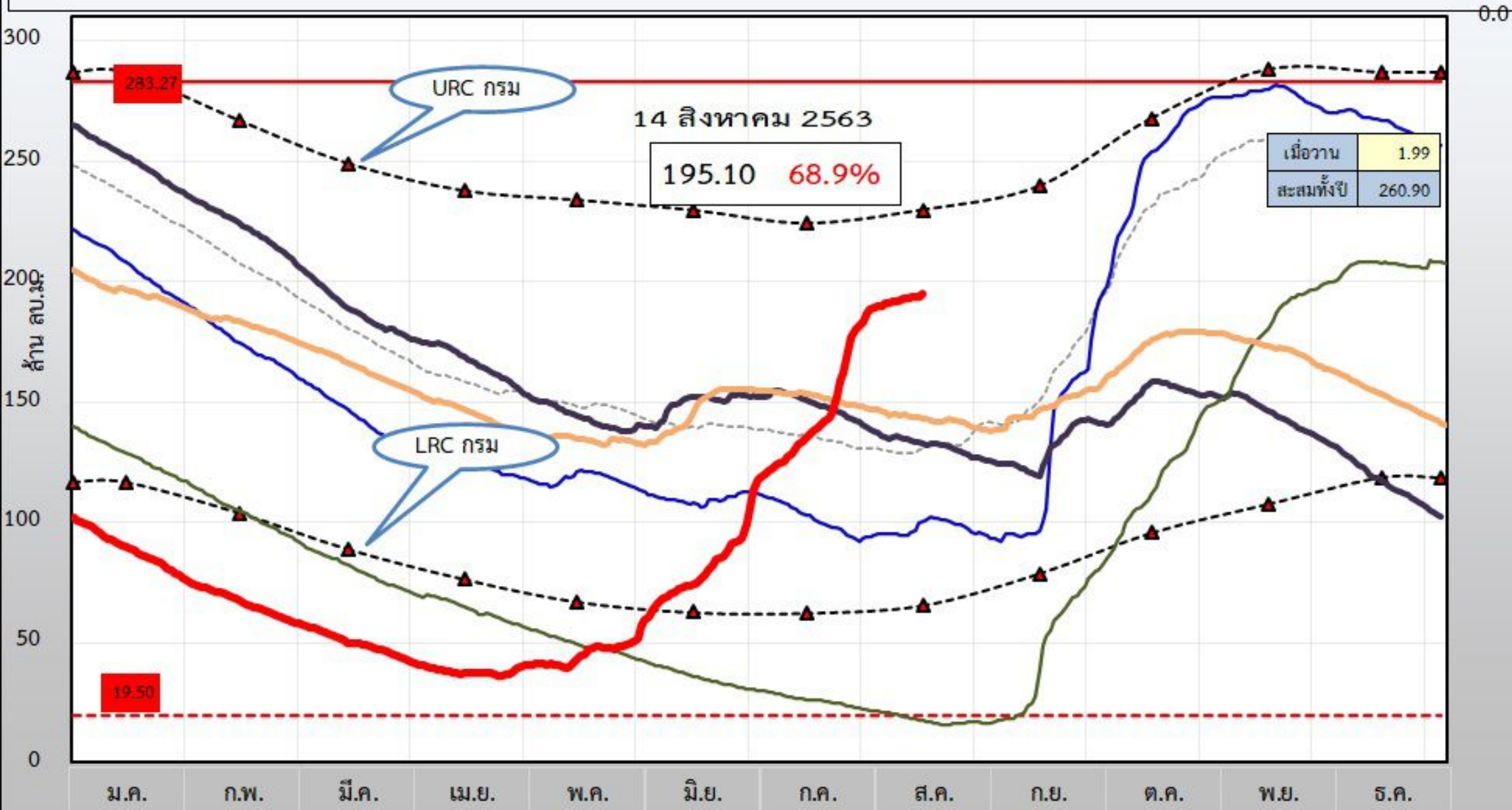


# กราฟปริมาณน้ำ รวม 3 อ่าง ลุ่มน้ำคลองใหญ่

— รนท.    - - - รนต.    — 2558    - - - ค่าเฉลี่ย    -▲- UMC ปรับปรุง62    -▲- LMC ปรับปรุง62    — ปี 2562    — 2548    — 2547    — 2563



# รายงานสภาพน้ำ ประจำวันที่

14 สิงหาคม 2563

14 สิงหาคม 2562

14 สิงหาคม 2548

รายชื่อ	ฝน 13 ส.ค. 63	ระดับน้ำ (ม.รทก.)		ระดับน้ำ (ม.รทก.)		เปอร์เซ็นต์	ระดับน้ำ (ม.รทก.)		เปอร์เซ็นต์	ระดับน้ำ (ม.รทก.)		เปอร์เซ็นต์
		เก็บกัก (ม.รทก.)	ความจุ (ล้าน ลบ.ม.)	ประจำวัน (ม.รทก.)	ปริมาณน้ำ (ล้าน ม. <sup>3</sup> )		ประจำวัน (ม.รทก.)	ปริมาณน้ำ (ล้าน ม. <sup>3</sup> )		ประจำวัน (ม.รทก.)	ปริมาณน้ำ (ล้าน ม. <sup>3</sup> )	
<u>อ่างเก็บน้ำ</u>												
1 ดอกกราย	2.9	+53.30	79.411	+49.86	45.142	56.85%	+46.80	24.259	30.55%	+41.79	6.080	7.66%
2 หนองปลาไหล	3.0	+45.00	163.750	+42.85	119.134	72.75%	+41.26	91.528	55.90%	+33.06	11.929	7.3%
3 คลองใหญ่	4.1	+46.00	40.100	+45.06	30.822	76.86%	+43.43	17.381	43.34%	-	-	
<u>ลุ่มน้ำคลองใหญ่</u>			283.261		195.098	68.88%		133.168	47.01%		18.009	6.36%
4 ประแสร์	40.9	+35.99	295.000	+28.46	67.960	23.04%	+31.14	124.890	42.34%	+36.70	42.000	14.24%
5 คลองระโือก	41.7	+33.50	19.650	+29.60	7.520	38.27%	+31.50	12.500	63.61%	+31.37	12.110	61.6%
<u>ลุ่มน้ำประแสร์</u>			314.650		75.480	23.99%		137.390	43.66%		54.110	17.20%
<u>รวม</u>			597.911		270.578	45.25%		270.558	45.25%		72.119	12.06%



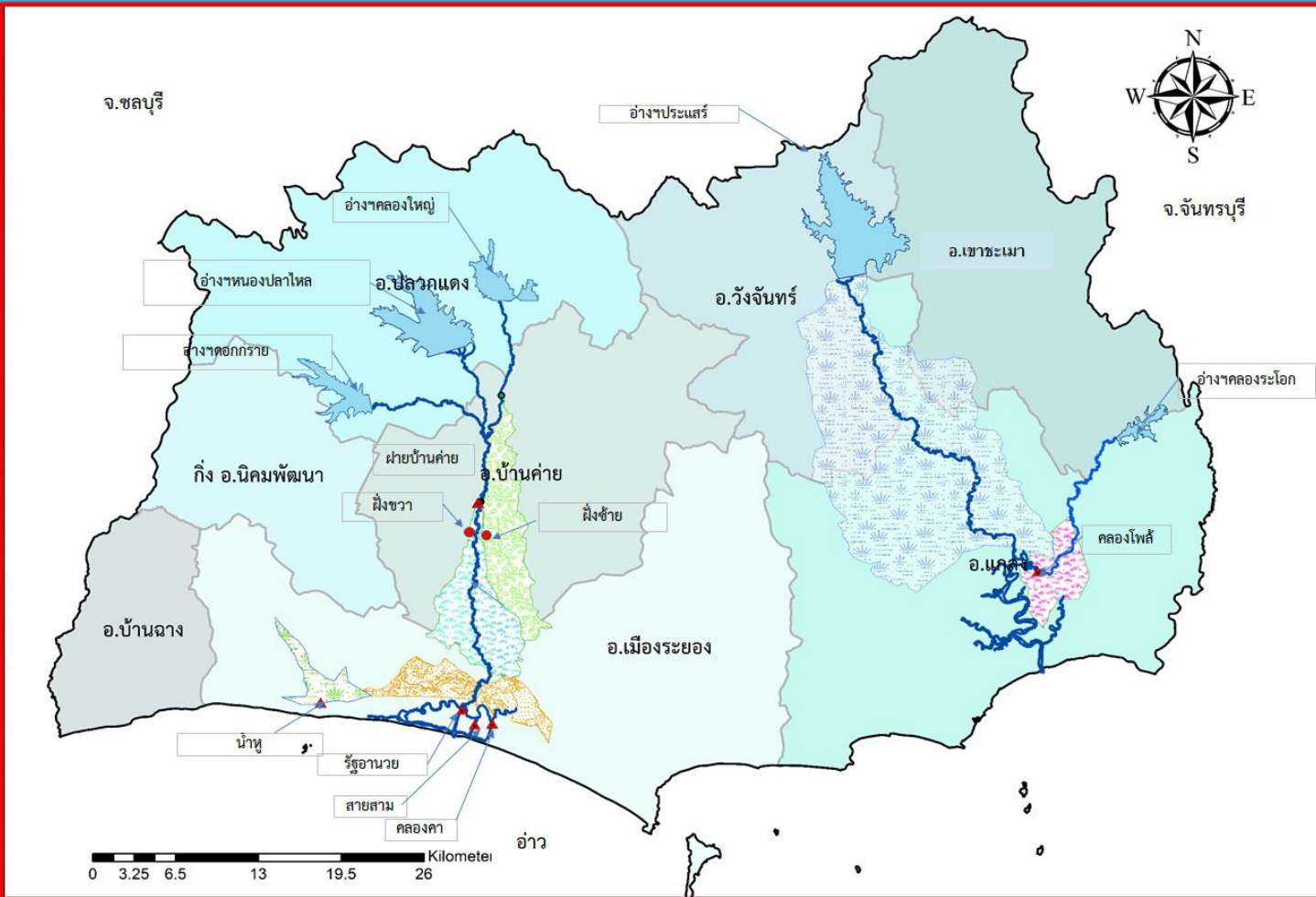
# โครงการชลประทานระยอง



## รายงานสถานการณ์น้ำ จ.ระยอง

ศุกร์ 14 สิงหาคม 2563

ชื่อ	นาฝน (มม.)	ระดับน้ำ 06.00 น. 14 สิงหาคม 2563				
		เหนือ (ม.รทก.)	ท้าย (ม.รทก.)	ช่อง	ยกบานสูง (ม.)	ปริมาณน้ำผ่าน (ม. <sup>3</sup> / วินาที)
1. ปตร./ทรบ.						
1.1 รัฐอำนวยการ		+0.40	+0.40	2	พื้นน้ำ	
1.2 ทรบ.คลองคา		+0.15	+0.15	3	พื้นน้ำ	
1.3 สายสาม		+0.30	+0.30	1	พื้นน้ำ	
1.4 น้ำหูก		+2.09	+0.71	1	-	
2. ฝ่ายบ้านค่าย						
2.1 เหนือ		+11.88	+9.70	-	0.41	30.89
2.2 ทรบ. ผิ่งซ้าย	2.4	+11.88	+9.70	2	-	0
2.3 ทรบ. ผิ่งขวา		+11.88	+9.70	2	-	0
	หมายเหตุ				รวม	30.893
3. ปตร.คลองโพธิ์	27.4	+0.60	+0.55	2	พื้นน้ำ	24.558
4. โทรมাত্রขนาดเล็ก	น้ำฝน (มม.)	ระดับตลิ่ง (ม.รทก.)	ระดับ ม. (รทก.)	ปริมาณน้ำผ่าน ลบ.ม.ว. จากตลิ่ง		สูง/ต่ำ
คลองมาบข่า TM01		+30.50	+30.40	-		0.100
คลองสมอ TM02		+31.50	+31.40			0.100
คลองหนองหว้า TM03		+26.00	+24.66	-		1.340
คลองข้างตาย TM04		+21.50	+20.42	-		1.080



รายชื่อ	ฝน	ระดับน้ำ (ม.รทก.)		ปริมาณน้ำ	เปอร์เซ็นต์	เพิ่มขึ้น ลดลง จากเมื่อวาน (ล้าน ลบ.ม.)	เพิ่มขึ้น ลดลง จากเมื่อวาน (เมตร)	ปริมาณน้ำ			13 สิงหาคม 2563												
		เก็บกัก	ความจุ					OUTLET		SPILLWAY		EMERGENCY		รับน้ำ-ส่งน้ำ (พื้นน้ำ)	EASTWATER (น้ำฝัก)	Outflow	น้ำไหลลงอ่าง	ระเหย รั่วซึม					
		(ม.รทก.)	(ล้าน ลบ.ม.)					เปิด	(ม.3/วินาที)	น้ำสูง	(ม. <sup>3</sup> /วินาที)	(ม. <sup>3</sup> /วินาที)	(ล้าน ลบ.ม.)	(ล้าน ลบ.ม.)	(ล้าน ลบ.ม.)	(ล้าน ลบ.ม.)	(ล้าน ลบ.ม.)						
อ่างเก็บน้ำ																							
1 ดอกทราย	2.9	+53.30	79.411	+49.86	45.142	42.142	56.85%	0.41	↑	.05	-	0	-	-	-	-	-	0.058	0.466	0.038			
2 หนองปลาไหล	3.0	+45.00	163.750	+42.85	119.134	105.974	72.75%	0.72	↑	.04	-	-	-	-	-	-	รับ	0.380	รับ	-	0.760	1.104	0.088
3 คลองใหญ่	4.1	+46.00	40.100	+45.06	30.822	27.822	76.86%	0.00	→	.00	-	-	-	-	-	-	ส่ง	0.380	รับ	-	0.424	0.424	0.044
ลุ่มน้ำคลองใหญ่			283.261		195.098	175.938	68.88%														1.242	1.994	0.170
4 ประแสร์	40.9	+35.99	295.000	+28.46	67.960	47.960	23.04%	2.32	↑	.16	-	-	-	-	-	-	ส่ง	-	-	-	-	2.300	0.080
5 คลองระลอก	41.7	+33.50	19.650	+29.60	7.520	7.320	38.27%	0.46	↑	.21	-	0	-	-	-	-					0.010	0.472	0.010
ลุ่มน้ำประแสร์			314.650		75.480	55.280	23.99%														0.010	2.772	0.090
รวม			597.911		270.578	231.218	45.25%														1.252	4.766	0.260

หมายเหตุ

วิกฤต	ฉุกเฉิน	เฝ้าระวัง	ปกติ
<20.00%	20.1-30.00%	30.01-35.00%	35.01-80.00%
>100.00%		80.01-100.00%	

กรุณาตรวจสอบความถูกต้อง ก่อนนำไปใช้งาน